

## 先達川第5砂防堰堤 水抜き穴閉塞効果

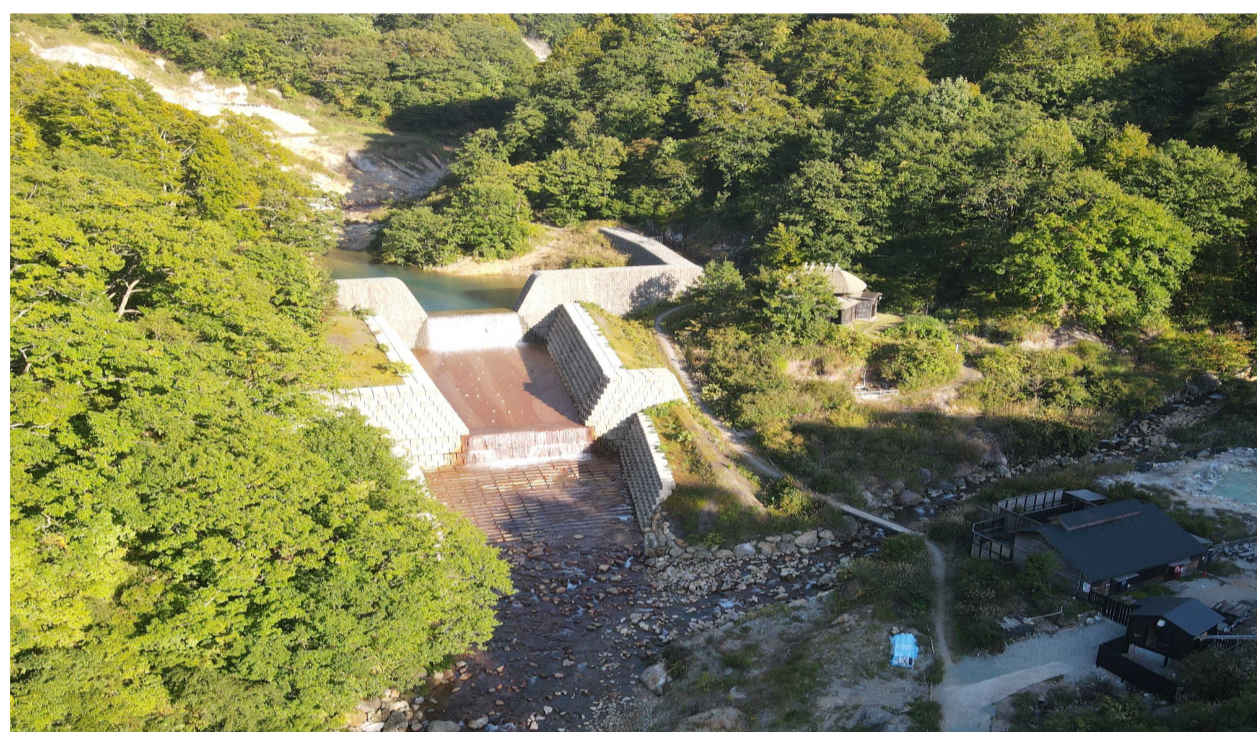


黒湯温泉に隣接する先達川第5砂防堰堤は、供給土砂が背面に堆砂せず川は施工時の水替えで使う水抜き穴から流れていました。

このため雨が降ると、水抜き穴から水が激しく噴き出す現象がありました。

水抜き穴を閉塞したことで水が越流するようになり、流れが穏やかになりました。

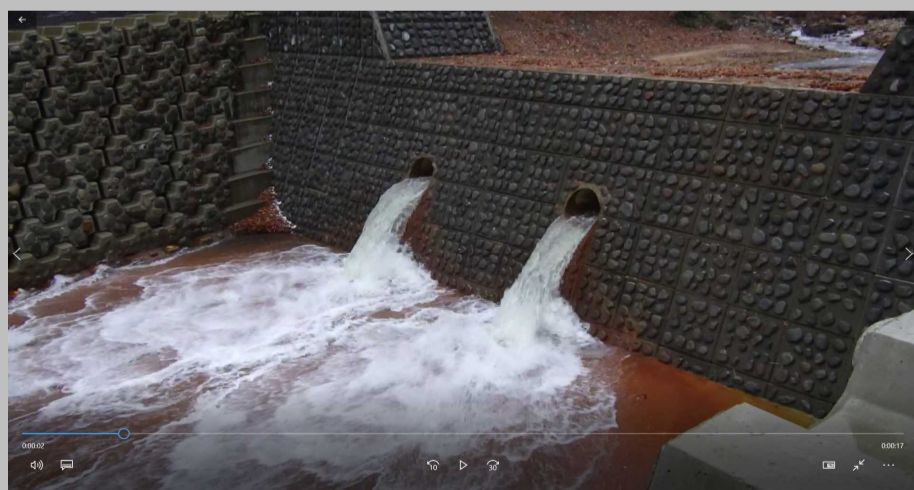
また堰堤背面に温泉水の影響でエメラルドグリーンに輝く池が出現しました。



堰堤背面



堰堤背面



# 先達川第5砂防堰堤 水抜き穴閉塞による流れの変化（出水時）

閉塞前の出水 黒湯連続雨量 25mm

閉塞後の出水 黒湯連続雨量 21mm

