

現場から見える駒ヶ岳は赤く染まり秋本番を感じます。本来であれば秋晴れのもと観光やレジャーを楽しみたい時期ですが、今は我慢してコロナウイルスが収まるのを待ちたいと思います。

水沢第3砂防堰堤は現在、左岸側の掘削を終え右岸側の掘削に取りかかりました。以降はモルタル吹付・アンカー・掘削作業を繰り返して施工して参ります。

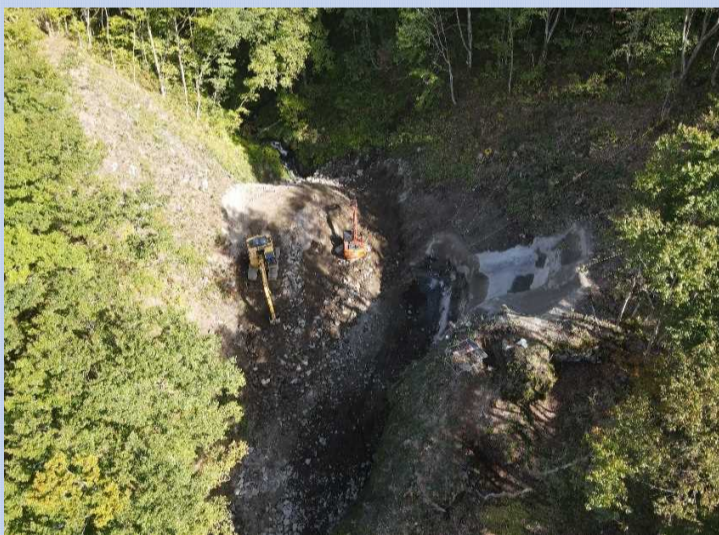
今後も安全第一で工事を進めて参りますのでよろしくお願いいたします。

水沢第3砂防堰堤全体の様子

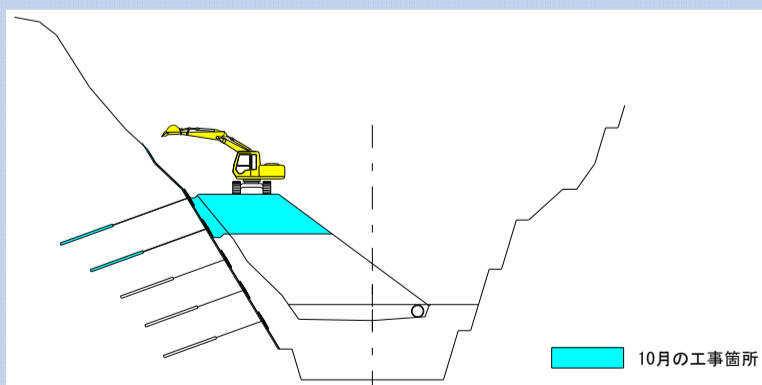
2021.09.28.撮影



9月末の工事現場の状況



施工は左岸側を終え、右岸側に移りました。



10月の工事箇所

9月の作業状況



右岸の掘削を始めました。



用地境界杭の設置を行いました。

連絡先

受注者 万六建設株式会社 現場代理人 三浦 浩

監理技術者 浅沼 優司

発注者 国土交通省 東北地方整備局 湯沢河川国道事務所

秋田駒ヶ岳山系砂防出張所 TEL 0187-46-2681