



# けんせつ大曲



国土交通省 東北地方整備局

湯沢河川国道事務所

<https://www.thr.mlit.go.jp/yuzawa/>

■大曲出張所 (雄物川の改修・維持管理担当) 〒014-0054 大仙市大曲金谷町25-40 TEL 0187-63-3340

■大曲国道維持出張所 (国道13号の維持管理担当) 〒014-0067 大仙市飯田字大道端128 TEL 0187-63-2157



## 車両牽引訓練・緊急脱出用具の着脱訓練を実施しました



通行止めを開始



車両移動記録票による確認



牽引ロープを取り付け  
しっかり固定！



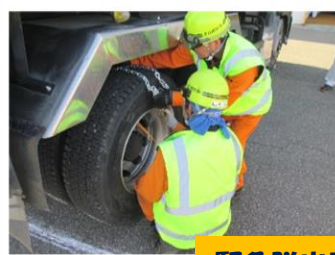
除雪車で牽引

11月14日(木)大曲防災ステーションにて、除雪担当の受注者と合同で「**車両牽引訓練・緊急脱出用具着脱訓練**」を実施しました。

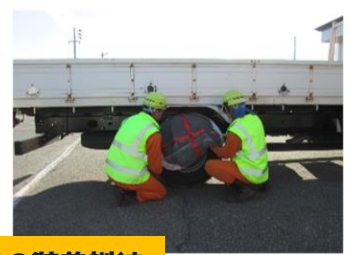
大雪による大型車のスタック※発生を想定し、通行止め、スタック車への説明、車両牽引、交通開放までの流れを実践しながら確認しました。

また、大型車・中型車を対象に、緊急脱出用具の装着訓練も合わせて実施しました。

今回の訓練のような状況になった場合でも、安全第一に素早く交通開放できるように努めていきます。



緊急脱出用具の装着訓練



※スタックとは・・・  
雪やぬかるみにタイヤがはまり前にも後にも進まなくなることです

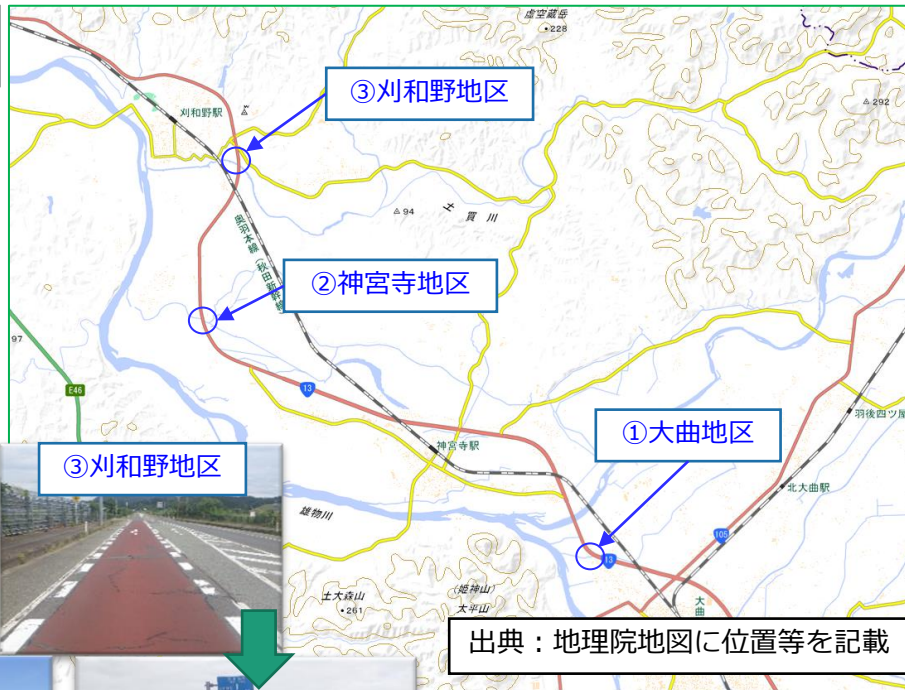


## 舗装工事が完了しました

今年度の舗装工事が完了しました。交通規制にご理解、ご協力いただきましてありがとうございました。

### ○施工区間

- ①大曲地区 (花館柳町交差点付近)
- ②神宮寺地区 (道の駅かみおか付近)
- ③刈和野地区 (田中交差点付近)



出典：地理院地図に位置等を記載

①大曲地区

②神宮寺地区

③刈和野地区

①大曲地区



道路の異常に気付いたら・・・  
道路緊急ダイヤル #9910 まで  
(24h対応・通話無料)

