

雄物川上流洪水予報の発表基準水位の見直しについて ～ 雄物川上流の堤防や輪中堤の整備による見直し ～

- 雄物川上流の雄物川河川激甚災害対策特別緊急事業による堤防や輪中堤の整備が進んだことにより、湯沢河川国道事務所及び秋田地方气象台が共同で発表している雄物川上流洪水予報の発表基準水位の運用について見直しました。
- 雄物川上流の基準地点である神宮寺水位観測所の「氾濫危険水位」及び「避難判断水位」の発表基準水位を引き上げ、6月4日から新たな発表基準水位により洪水予報を発表します。
- 梅雨、台風により大雨となりやすい季節を迎えますので、気象情報や河川情報などの防災情報を活用してご自分やご家族など大切な方の身の安全を確保するよう心掛けてください。

1. 対象河川・水位観測所(基準観測所)

対象河川: 雄物川水系雄物川

水位観測所(基準観測所): 神宮寺

2. 神宮寺(神宮寺水位観測所) 洪水予報の発表基準水位見直しの概要

(他水位観測所の発表基準水位は別紙参照)

名称	水位		概要	洪水予報で発表される情報	警戒レベル
	見直し前	見直し後			
氾濫危険水位	6.20m	6.70m	洪水、内水氾濫により相当の家屋浸水等の被害を生じる氾濫の起こるおそれがある水位。市町村長が発令する警戒レベル4避難指示の目安となる水位	氾濫危険情報	警戒レベル4相当
避難判断水位	5.90m	6.10m	市町村長の警戒レベル3高齢者等避難発令の目安となる水位であり、居住者への氾濫に対する情報への注意喚起となる水位	氾濫警戒情報	警戒レベル3相当

3. 適用年月日

令和6年6月4日

発表記者会: 秋田県政記者会、横手記者会、秋田建設関係専門紙、大仙市地方紙

【問い合わせ先】

国土交通省 東北地方整備局 湯沢河川国道事務所 TEL:0183-73-3174

副所長(河川担当) 岩沢 博章(内線:204)

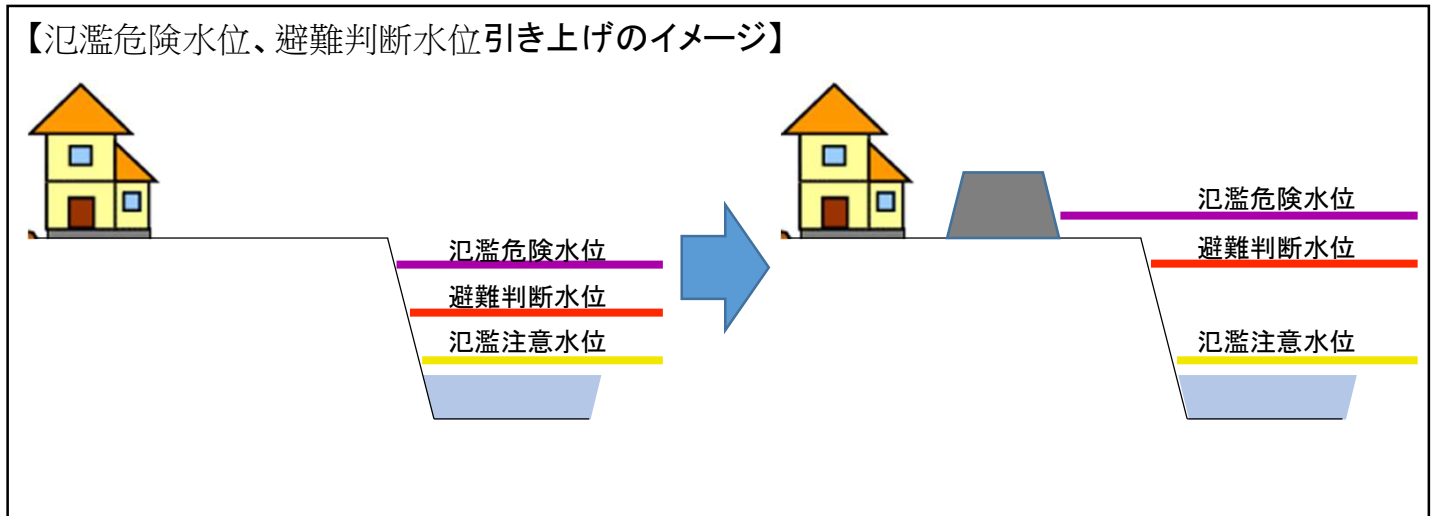
流域治水課長 穂積 薫(内線:351)

発表基準水位の見直しについて

【発表基準水位の見直し】

雄物川上流の雄物川河川激甚災害対策特別緊急事業の堤防や輪中堤の整備が進んだことにより、氾濫危険水位、避難判断水位を引き上げる見直しを行ったものです。

【氾濫危険水位、避難判断水位引き上げのイメージ】



雄物川河川激甚災害対策特別緊急事業の詳細については、下記ホームページにてお知らせしております。

https://www.thr.mlit.go.jp/yuzawa/01_kawa/taisaku/gekijin.html

【発表基準水位の種類】

- 氾濫危険水位(レベル4):市町村長の警戒レベル4避難指示の発令の目安、居住者等の避難判断、相当の家屋浸水等の被害を生じる氾濫のおそれがある水位
- 避難判断水位(レベル3):市町村長の警戒レベル3高齢者等避難の発令の目安、河川の氾濫に関する居住者等への注意喚起
- 氾濫注意水位(レベル2):水防団の出動の目安

【参考:大仙市岩瀬湯野沢地区の堤防(輪中堤)の整備状況】

平成29年7月出水(平成29年7月23日撮影)



堤防(輪中堤)の整備状況 (令和5年9月23日撮影)



洪水予報の発表基準水位

洪水予報発表に用いる発表基準水位については、次のとおりとします。

上段：見直し前の発表基準水位
下段：6月4日から運用する発表基準水位

【洪水予報】

(単位：m)

河川名	区 域	基 準 点	所 在 地		氾濫注意	避難判断	氾濫危険	受け持ち区間			
					水位	水位	水位				
					レベル2	レベル3	レベル4				
雄物川 (上流) ※1	左岸 秋田県湯沢市小野字 芋ヶ沢地先から 秋田県大仙 市正手沢字サドノ沢地先ま で 右岸 秋田県湯沢市小野字可 成沢地先から 秋田県大仙市 協和小種字川口比丘島地先 まで	岩 館	湯 沢 市	小 野	3.10	3.20	3.90	湯沢市役内川合流点から湯沢市・ 羽後町柳田橋まで			
					3.10	3.20	3.90				
		柳田橋	湯 沢 市	柳 田	2.00	3.50	4.20	湯沢市・羽後町柳田橋から湯沢 市・羽後町皆瀬川合流点まで			
					2.00	3.50	4.20				
		雄物川橋	横 手 市	雄物川町	3.00	4.20	4.50	湯沢市・羽後町皆瀬川合流点から 大仙市横手川合流点まで			
					3.00	4.20	4.50				
		大曲橋	大 仙 市	小貫高畑	3.40	6.00	6.20	大仙市横手川合流点から大仙市玉 川合流点まで			
					3.40	6.00	6.20				
		神宮寺	大 仙 市	神宮寺	5.00	5.90	6.20	大仙市玉川合流点から大仙市秋田 市行政境まで			
					5.00	6.10	6.70				
		横手川	左岸 秋田県大仙市角間川町 下中町73番地先から 右岸 秋田県大仙市藤木丙字 大久保44番地先から 雄物川への合流点まで	大曲橋	大 仙 市	小貫高畑	3.40	6.00	6.20	大仙市出川合流点付近から大仙市 雄物川合流点まで	
							3.40	6.00	6.20		
丸子川	秋田県大仙市大曲浜町8番の 18地先の国道橋下流端 から 雄物川への合流点まで	大曲橋	大 仙 市	小貫高畑	3.40	6.00	6.20	大仙市大盛橋から大仙市雄物川合 流点まで			
					3.40	6.00	6.20				
皆瀬川	左岸 秋田県横手市増田町戸 波字関根地先から 右岸 秋田県湯沢市駒形町字 三又古川尻地先から 雄物川への合流点まで	岩崎橋	湯 沢 市	岩 崎	1.70	2.40	2.60	湯沢市・横手市成瀬川合流点から 横手市・湯沢市雄物川合流点まで			
					1.70	2.40	2.60				
玉 川	左岸 秋田県大仙市長野字開 地先から 右岸 秋田県大仙市長野字八 乙女地先から 雄物川への合流点まで	長 野	大 仙 市	長 野	2.90	3.70	4.00	左岸 大仙市長野字開から 右岸 大仙市長野字八乙女から 大仙市雄物川合流点まで			
					2.90	3.70	4.00				

赤字：変更箇所

※1：雄物川(下流)については、秋田河川国道事務所と秋田地方気象台で洪水予報を共同発表します。

洪水予報 水位観測所と受け持ち区間の位置図

湯沢河川国道事務所と秋田地方気象台が共同で発表する洪水予報の水位観測所と受け持ち区間の位置は、次のとおりです。

