

## 雄物川上流

**「重要水防箇所」合同巡視の実施について**  
～ 本格的な出水期を前に水防関係者と現場巡視 ～

「重要水防箇所」とは、洪水時において水防上、特に注意しなければならない箇所であり、河川の水位上昇時等に迅速な水防活動を実施することが求められます。

このため、河川管理者及び県・水防管理団体（各市町）・地元水防団は、適切且つ迅速な水防活動実施のため、「重要水防箇所」をあらかじめ熟知しておく必要があります。

湯沢河川国道事務所では、本格的な出水期を前に、雄物川水系の水防関係者で構成される「雄物川洪水予報水防連絡会」及び「雄物川大規模氾濫時の減災対策協会」の活動の一環として、下記日程により「重要水防箇所合同巡視」を実施します。

## 重要水防箇所合同巡視日程、集合場所及び巡視河川

1. 湯沢雄勝地区 令和6年5月22日（水）13時30頃～（17時頃まで）  
湯沢市の岩崎地区水防倉庫前に集合後、各箇所の巡視を開始。  
【巡視河川】湯沢市内及び羽後町内の雄物川、湯沢市内の皆瀬川
2. 横手平鹿地区 令和6年5月28日（火）13時30分頃～（17時頃まで）  
横手市増田町の成瀬頭首工右岸側に集合後、各箇所の巡視を開始。  
【巡視河川】横手市内の雄物川と皆瀬川と成瀬川
3. 大曲仙北地区 令和6年5月21日（火）9時30分～（15時半頃まで）  
秋田県仙北地域振興局の駐車場に集合後、各箇所の巡視を開始。  
【巡視河川】大仙市内の雄物川と玉川

※ 巡視実施日が悪天候及び河川が増水等の場合には巡視を延期する場合があります。  
（巡視参加機関は、別紙1を参照。巡視行程は、別紙2～4を参照。）

※ 各参加機関は分散して多数の車で移動するため、報道関係者様の駐車スペースが確保出来ない場合があります。

発表記者会：秋田県政記者会、横手記者会、大仙地方紙

## 問い合わせ先

国土交通省 東北地方整備局 湯沢河川国道事務所

副 所 長 いわさわ 岩 沢 ひろあき 博 章 （内線204）

河川管理課長 さかい 酒 井 こう 公 （内線331）

TEL 0183-73-3174（代表）

【別紙1】

【日程表と参加機関】 R6 雄物川重要水防箇所合同巡視

巡視日	5月22日(水)	5月28日(火)	5月21日(火)
集合時間	13:30	13:30	9:30
集合場所	湯沢市 岩崎地区水防倉庫前	横手市増田町 成瀬川頭首工右岸側	仙北地域振興局 駐車場
巡視地区	湯沢雄勝地区	横手平鹿地区	大曲仙北地区
参加機関	雄勝地域振興局	平鹿地域振興局	仙北地域振興局
	湯沢雄勝広域市町村圏 組合消防本部	横手市消防本部	大曲仙北広域市町村圏 組合消防本部
	湯沢市、羽後町	横手市	大仙市
	各地区消防団		
	湯沢河川国道事務所 十文字出張所	湯沢河川国道事務所 十文字出張所	湯沢河川国道事務所 大曲出張所

※※巡視行程は、別紙をご参照ください。

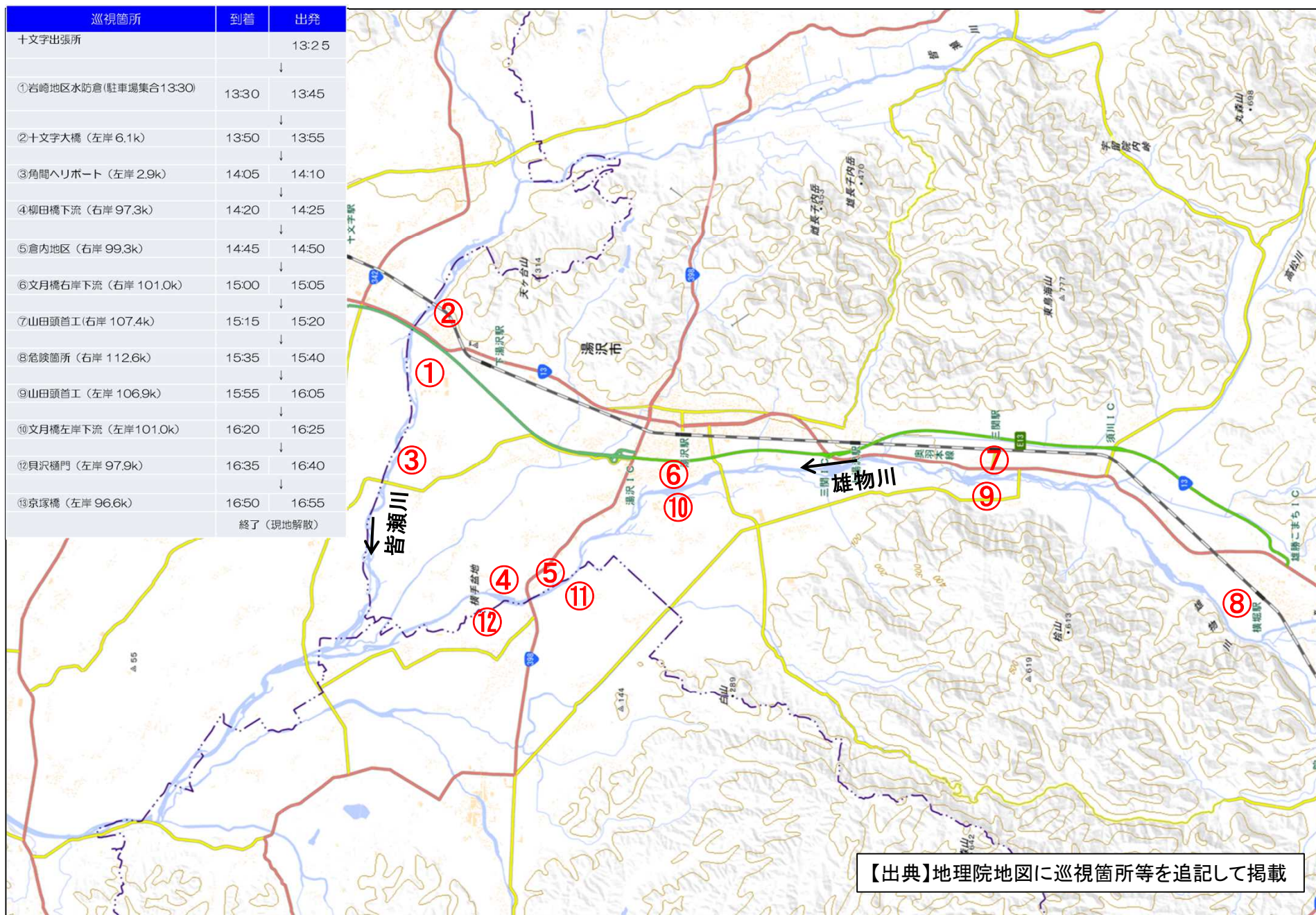
【参考】 R5 重要水防箇所合同巡視の実施状況



【大曲仙北地区 (R5.5.19 (金))】  
大仙市関係機関との合同巡視の様子



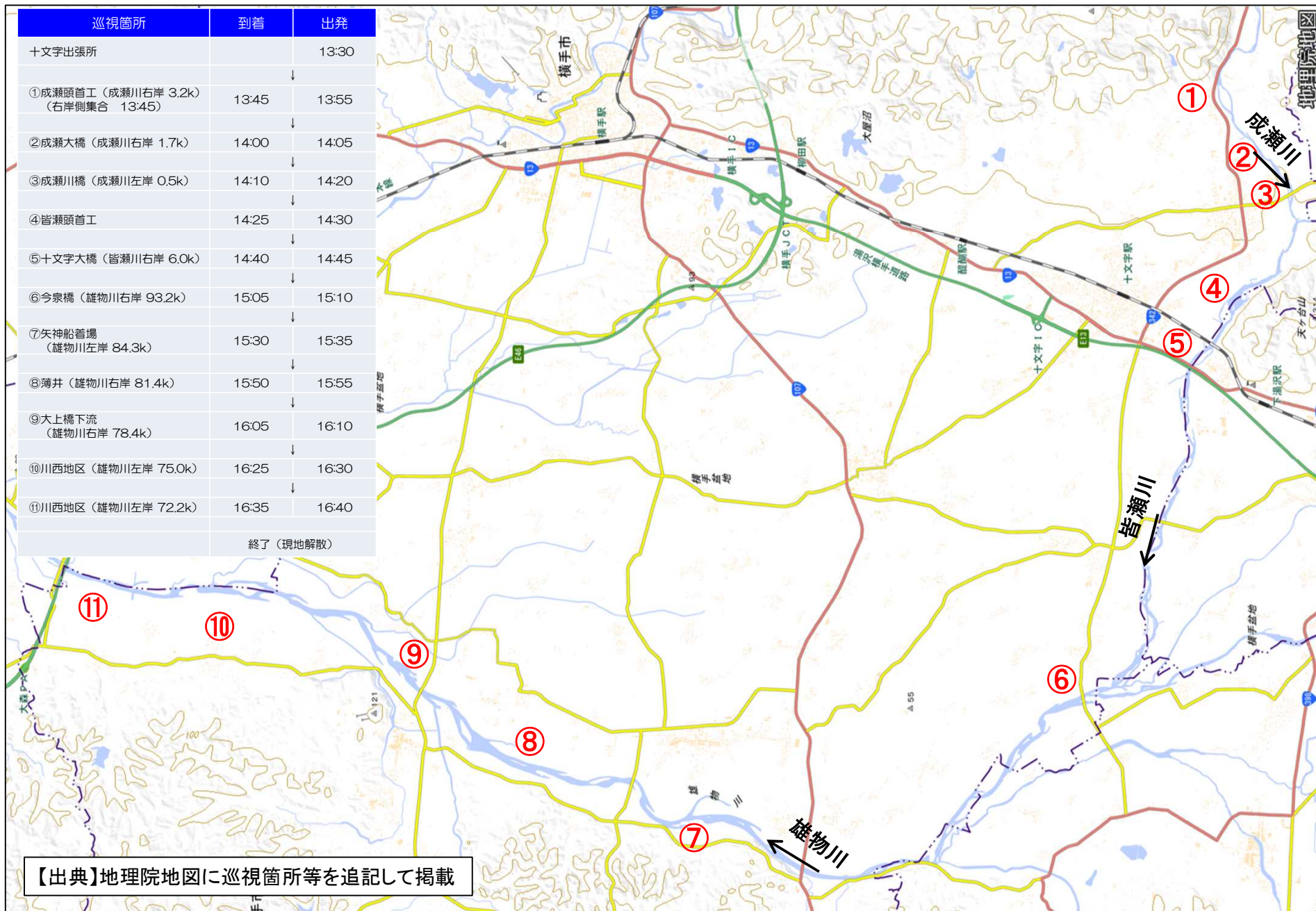
巡視箇所	到着	出発
十文字出張所		13:25
		↓
①岩崎地区水防倉(駐車場集合13:30)	13:30	13:45
		↓
②十文字大橋(左岸6.1k)	13:50	13:55
		↓
③角間へりポート(左岸2.9k)	14:05	14:10
		↓
④柳田橋下流(右岸97.3k)	14:20	14:25
		↓
⑤倉内地区(右岸99.3k)	14:45	14:50
		↓
⑥文月橋右岸下流(右岸101.0k)	15:00	15:05
		↓
⑦山田頭首工(右岸107.4k)	15:15	15:20
		↓
⑧危険箇所(右岸112.6k)	15:35	15:40
		↓
⑨山田頭首工(左岸106.9k)	15:55	16:05
		↓
⑩文月橋左岸下流(左岸101.0k)	16:20	16:25
		↓
⑫具沢樋門(左岸97.9k)	16:35	16:40
		↓
⑬京塚橋(左岸96.6k)	16:50	16:55
	終了(現地解散)	



【出典】地理院地図に巡視箇所等を追記して掲載



巡視箇所	到着	出発
十文字出張所		13:30
①成瀬頭首工 (成瀬川右岸 3.2k) (右岸側集合 13:45)	13:45	13:55
②成瀬大橋 (成瀬川右岸 1.7k)	14:00	14:05
③成瀬川橋 (成瀬川左岸 0.5k)	14:10	14:20
④皆瀬頭首工	14:25	14:30
⑤十文字大橋 (皆瀬川右岸 6.0k)	14:40	14:45
⑥今泉橋 (雄物川右岸 93.2k)	15:05	15:10
⑦矢神船着場 (雄物川左岸 84.3k)	15:30	15:35
⑧薄井 (雄物川右岸 81.4k)	15:50	15:55
⑨大上橋下流 (雄物川右岸 78.4k)	16:05	16:10
⑩川西地区 (雄物川左岸 75.0k)	16:25	16:30
⑪川西地区 (雄物川左岸 72.2k)	16:35	16:40
終了 (現地解散)		



【出典】地理院地図に巡視箇所等を追記して掲載



