

令和6年 4月 8日
秋田河川国道事務所
湯沢河川国道事務所
能代河川国道事務所
成瀬ダム工事事務所
玉川ダム管理所

GW前に河川公園等の一斉点検を実施します！ ～より安全に河川を利用させていただくために～

秋田県内の国土交通省の事務所・ダム管理所では、河川やダム周辺がレクリエーション活動の場として多くの方々に利用されていることを踏まえ、利用される方々が安心して利用できるよう、河川公園等の施設管理者と合同で一斉点検を実施します。今回の点検の結果、問題が確認された箇所につきましては、ゴールデンウィーク前に改善措置を実施する予定です。

○点検実施予定日・実施場所（別紙のとおり）

集合場所等詳細については、各事務所の担当まで問い合わせください。

取材を希望される場合は、別紙取材申込書をFAXにて、点検実施日の前日までに、希望される事務所宛てに送信願います。

○点検内容

陥没等損傷部への転落、施設の破損等による転倒の恐れ、手摺り等の破損状況、危険性の注意喚起などについて、目視・指触などにより行います。

○点検者

河川管理者及び施設管理者（市町村等）

○点検後の措置

点検の結果、安全管理上問題があると判断された箇所については、改善措置（施設補修や立入規制等）を講じます。

なお、点検結果及び改善措置については、点検終了後に公表します。

〈発表記者會：秋田県政記者會〉

問い合わせ先

国土交通省東北地方整備局	
秋田河川国道事務所	TEL 018-864-2290
副 所 長	なりた まさき 成 田 正 喜 (内線204)
河川管理課長	あべ まさあき 阿 部 政 昭 (内線331)

湯沢河川国道事務所 TEL 0183-73-5340	
副 所 長	いwasawa ひろあき 岩 沢 博 章 (内線204)
【河川】河川管理課長	さかい こう 酒 井 公 (内線331)
【砂防】流域治水課長	ほづみ かおる 穂 積 薫 (内線351)

能代河川国道事務所 TEL 0185-70-1246	
副 所 長	おやまだ ひとし 小 山 田 等 (内線204)
【河川】河川管理課長	くどう かずし 工 藤 一 志 (内線331)
【ダム】技術情報管理官	なりた まさあき 成 田 雅 昭 (内線304)

成瀬ダム工事事務所 TEL 0182-23-8450	
副 所 長	すがわら たかゆき 菅 原 崇 之 (内線204)
工 務 課 長	やまうち じゅんいち 山 内 純 一 (内線311)

玉川ダム管理所 TEL 0187-49-2170	
所 長	えんどう としひこ 遠 藤 俊 彦 (内線201)
管 理 係 長	みずき ふみひこ 水 木 文 彦 (内線332)

取材申込書

1. 報道機関名（会社名及び部署名）

2. 取材者等

お 名 前	連 絡 先 (当日連絡可能な携帯番号等をご記入願います。)

-
- ・点検実施日の前日までに、下記担当事務所宛て送信願います。
 - ・送り状は不要です。本紙をそのままFAXしてください。
 - ・お手数ですが、送信後、各事務所問い合わせ先電話番号に、着信確認の連絡をお願いいたします。

【FAX送信先】

事務所・管理所名	FAX番号
秋田河川国道事務所 河川管理課	018-864-5329
湯沢河川国道事務所 河川管理課	0183-73-3190
能代河川国道事務所 河川管理課	0185-70-1126
成瀬ダム工事事務所 工務課	0182-23-6369
玉川ダム管理所	0187-49-2166

点検予定日一覧表

令和6年4月10日

能代河川国道事務所	森吉山ダム管理支所管内
-----------	-------------

令和6年4月11日

成瀬ダム工事事務所	
-----------	--

令和6年4月12日

湯沢河川国道事務所	十文字出張所管内
湯沢河川国道事務所	秋田駒ヶ岳山系砂防出張所管内
能代河川国道事務所	二ツ井出張所管内
能代河川国道事務所	鷹巣出張所管内

令和6年4月15日

湯沢河川国道事務所	大曲出張所管内
-----------	---------

令和6年4月16日

秋田河川国道事務所	子吉川出張所管内
-----------	----------

令和6年4月17日

秋田河川国道事務所	茨島出張所管内
玉川ダム管理所	

※詳細は、事務所每一覧をご覧ください。

〈雄物川下流〉秋田河川国道事務所 茨島出張所管内
点検予定日 令和6年4月17日（水）

実施場所(対象施設)	河川名	開始予定時間	備考
秋田市 ①仁井田運動広場	雄物川	9:30～	
秋田市 ②水辺の広場	雄物川	10:15～	
秋田市 ③寿町運動広場・緑地広場	雄物川	②対象施設終了後	
秋田市 ④割山散策路	雄物川	③対象施設終了後	

※開始予定時間は点検の都合上、前後する場合があります。

〈子吉川〉秋田河川国道事務所 子吉川出張所管内
点検予定日 令和6年4月16日（火）

実施場所(対象施設)	河川名	開始予定時間	備考
由利本荘市 ①西滝沢水辺プラザ	子吉川	13:00～	
由利本荘市 ②ゆりさくら公園	子吉川	13:40～	
由利本荘市 ③せせらぎパーク	子吉川	14:30～	
由利本荘市 ④友水公園(アクアパル)	子吉川	15:10～	
由利本荘市 ⑤田頭河川運動公園	子吉川	15:50～	

※開始予定時間は点検の都合上、前後する場合があります。

秋田河川国道事務所 茨島出張所管内
雄物川下流 安全利用点検箇所 点検日:令和6年4月17日(水)



集合場所、時間等は各事務所担当まで問い合わせ下さい。
出典:地理院地図に集合場所等を追記して掲載

秋田河川国道事務所 子吉川出張所管内
子吉川 安全利用点検箇所 点検日：令和6年4月16日（火）



集合場所、時間等は各事務所担当まで問い合わせ下さい。
出典：地理院地図に集合場所等を追記して掲載

〈雄物川上流〉湯沢河川国道事務所 大曲出張所管内
点検予定日 令和6年4月15日(月)

実施場所(対象施設)	河川名	開始予定時間	備考
大仙市 ①川港親水公園	雄物川	9:30~	
大仙市 ②中川原コミュニティ公園	雄物川	11:00~	
大仙市 ③水辺の楽校	玉川	13:30~	

※開始予定時間は点検の都合上、前後する場合があります。

〈雄物川上流〉湯沢河川国道事務所 十文字出張所管内
点検予定日 令和6年4月12日(金)

実施場所(対象施設)	河川名	開始予定時間	備考
横手市 ①古内運動場	皆瀬川	9:00~	
湯沢市 ②松ノ木河川公園	雄物川	9:40~	
横手市 ③雄物川河川公園	雄物川	11:00~	

※開始予定時間は点検の都合上、前後する場合があります。

〈砂 防〉湯沢河川国道事務所 秋田駒ヶ岳山系砂防出張所管内
点検予定日 令和6年4月12日(金)

実施場所(対象施設)	河川名	開始予定時間	備考
仙北市 ①生保内川遊砂地大暗渠堰堤	生保内川	9:30~	
仙北市 ②小先達川第一砂防堰堤	小先達川	10:50~	

※開始予定時間は点検の都合上、前後する場合があります。

湯沢河川国道事務所 大曲出張所管内
雄物川上流 安全利用点検箇所
点検実施日:令和6年4月15日(月)

③水辺の楽校
(大仙市松倉)13:30~

【拡大図】

②中川原コミュニティ公園
(大仙市神宮寺)11:00~

【拡大図】

①川港親水公園
(大仙市角間川)9:30~

【拡大図】

出典:地理院地図に集合場所等を追記して掲載
時間は点検の都合上、前後する場合があります。

地理院地図

湯沢河川国道事務所 十文字出張所管内
雄物川上流 安全利用点検箇所
点検実施日:令和6年4月12日(金)

③雄物川河川公園
(横手市雄物川町)11:00~

【拡大図】

②松ノ木河川公園
(湯沢市)9:40~

【拡大図】

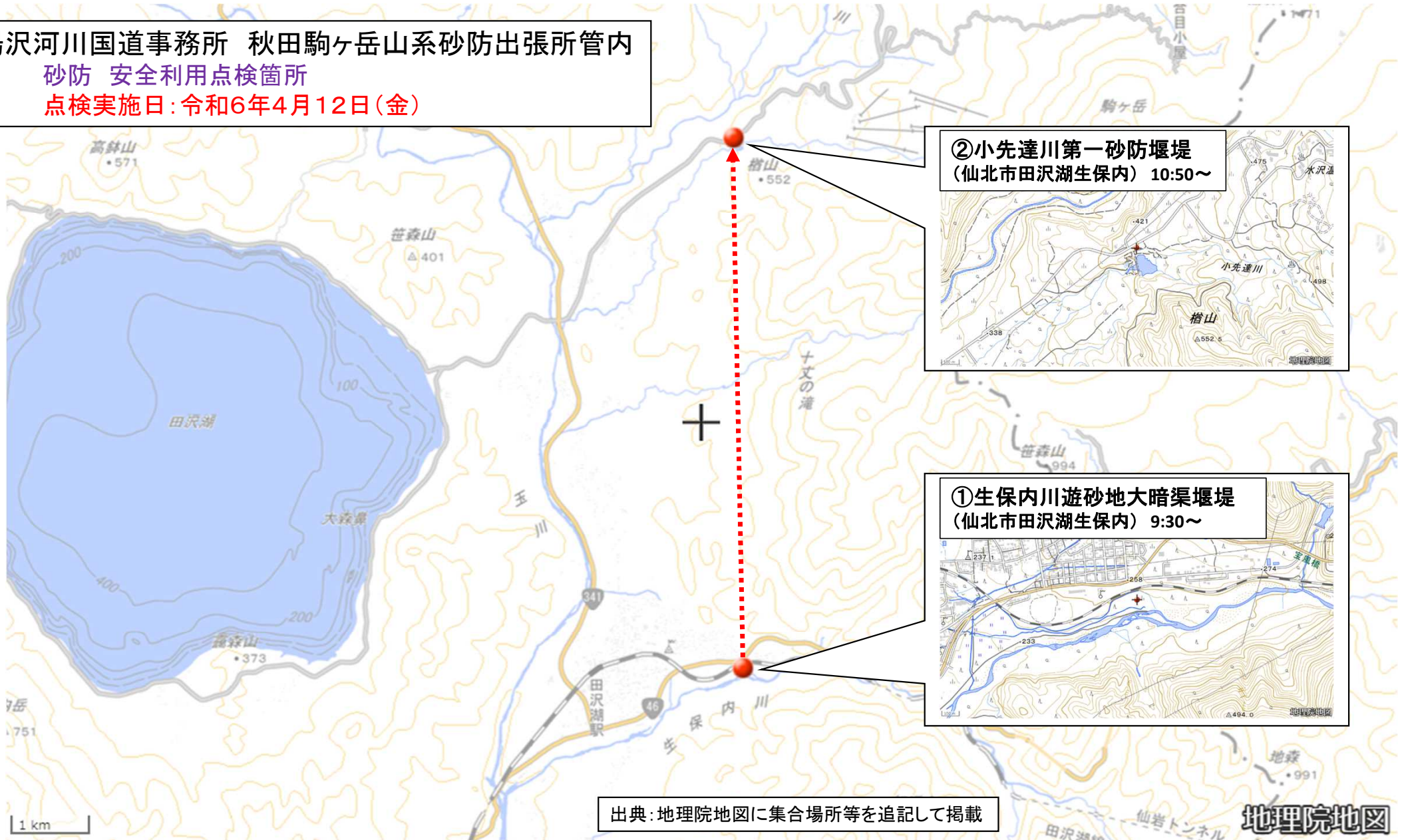
①古内運動場
(横手市十文字町)9:00~

【拡大図】

出典:地理院地図に集合場所等を追記して掲載
時間は点検の都合上、前後する場合があります。

地理院地図

湯沢河川国道事務所 秋田駒ヶ岳山系砂防出張所管内
砂防 安全利用点検箇所
点検実施日:令和6年4月12日(金)



②小先達川第一砂防堰堤
(仙北市田沢湖生保内) 10:50~

①生保内川遊砂地大暗渠堰堤
(仙北市田沢湖生保内) 9:30~

出典:地理院地図に集合場所等を追記して掲載

地理院地図

〈米代川〉能代河川国道事務所 ニツ井出張所管内
点検予定日 令和6年4月12日(金)

実施場所(対象施設)	河川名	開始予定時間	備考
能代市 ①落合地区(ポートヤード)	米代川	10:10~	
能代市 ②中川原地区(桧山川運河浄化施設、中川原地区桜づつみ)	米代川	10:50~	
能代市 ③ニツ井町荷上場地区(ニツ井地区桜づつみ)	米代川	13:30~	
能代市 ④ニツ井町小繋地区(道の駅ふたつい川の駅エリア)	米代川	14:10~	

※開始予定時間は点検の都合上、前後する場合があります。

〈米代川〉能代河川国道事務所 鷹巣出張所管内
点検予定日 令和6年4月12日(金)

実施場所(対象施設)	河川名	開始予定時間	備考
北秋田市 ①鷹巣地区(北秋田市河川公園)	米代川	11:00~	
大館市 ②外川原地区(外川原河川敷公園)	米代川	13:30~	
大館市 ③根下戸地区(根下戸地区河川公園)	米代川	14:15~	
大館市 ④比内町扇田地区(扇田地区米代川河川緑地)	米代川	15:00~	

※開始予定時間は点検の都合上、前後する場合があります。

〈森吉山ダム〉能代河川国道事務所 森吉山ダム管理支所
点検予定日 令和6年4月10日(水)

実施場所(対象施設)	河川名	開始予定時間	備考
北秋田市 ①広報館及びダム堤体右岸	小又川 (森吉四季美湖)	10:00~	
北秋田市 ②森吉山大橋広場	小又川 (森吉四季美湖)	10:20~	
北秋田市 ③様田公園周辺	小又川 (森吉四季美湖)	10:45~	

※開始予定時間は点検の都合上、前後する場合があります。

能代河川国道事務所 ニツ井出張所管内
米代川 安全利用点検箇所
点検日:令和6年4月12日(金)



出典:地理院地図に集合場所等を追記して掲載

集合場所、時間等は各事務所担当まで問い合わせ下さい。

能代河川国道事務所 鷹巣出張所管内
米代川 安全利用点検箇所
点検日: 令和6年4月12日(金)



出典: 地理院地図に集合場所等を追記して掲載

集合場所、時間等は各事務所担当まで問い合わせ下さい。

能代河川国道事務所 森吉山ダム管理支所管内
森吉山ダム(小又川) 安全利用点検箇所
点検日: 令和6年4月10日(水)



出典: 地理院地図に集合場所等を追記して掲載

集合場所、時間等は各事務所担当まで問い合わせ下さい。

成瀬ダム工事事務所

〈成瀬ダム〉成瀬ダム工事事務所
点検予定日 令和6年4月11日（木）

実施場所(対象施設)	河川名	開始予定時間	備考
東成瀬村 ①成瀬ダム「上流展望台」	成瀬川	10:30～	
東成瀬村 ②成瀬ダム「右岸展望広場」	成瀬川	11:00～	

玉川ダム管理所

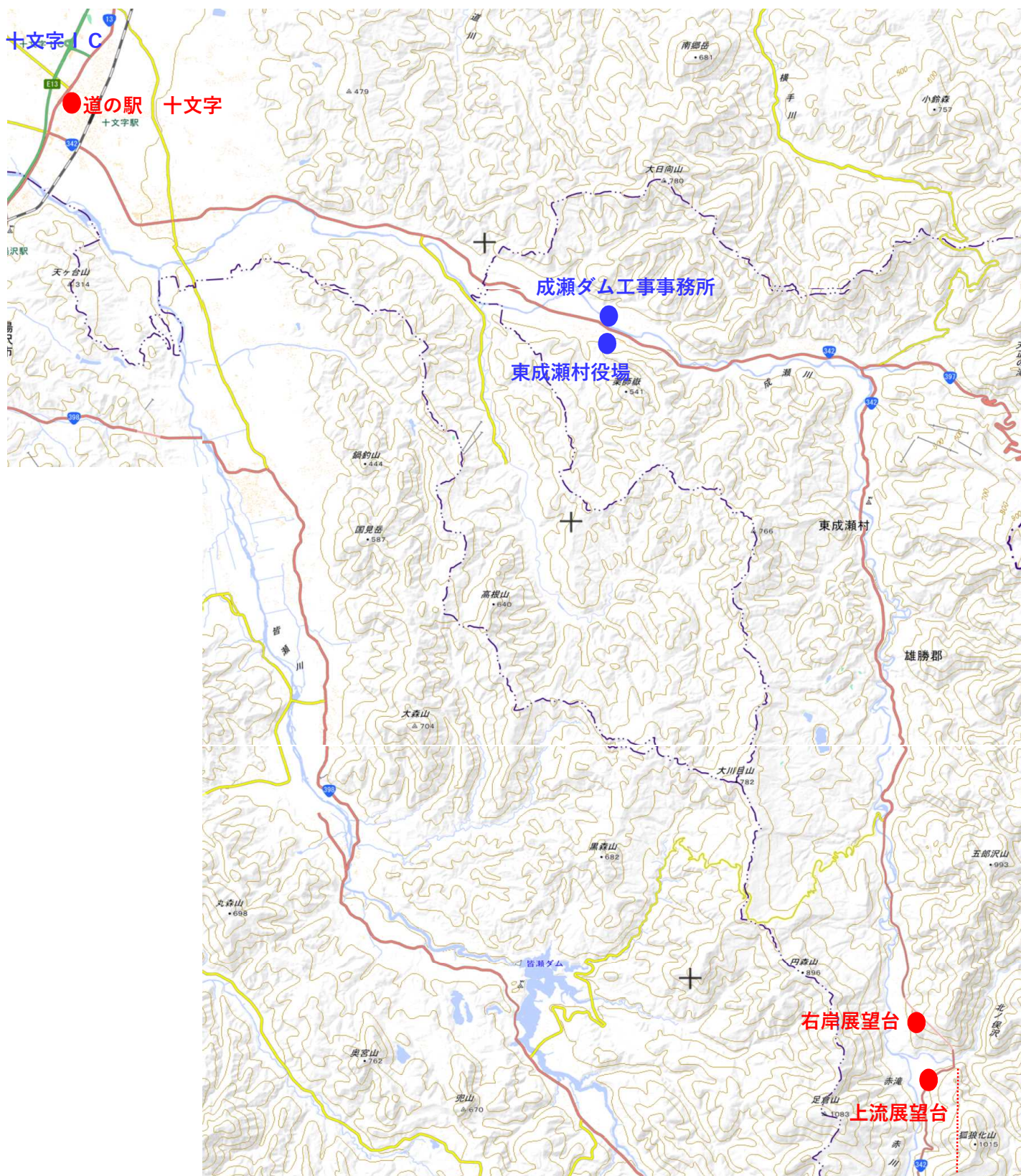
〈玉川ダム〉玉川ダム管理所
点検予定日 令和6年4月17日（水）

実施場所(対象施設)	河川名	開始予定時間	備考
仙北市 ①ダムサイト上流地区	玉川 (宝仙湖)	10:00～	
仙北市 ②ダムサイト下流地区	玉川 (宝仙湖)	10:45～	
仙北市 ③岩ノ目公園	玉川 (宝仙湖)	/	※積雪のため後日実施予定
仙北市 ④戸瀬公園	玉川 (宝仙湖)	/	※積雪のため後日実施予定

※開始予定時間は点検の都合上、前後する場合があります。

成瀬ダム展望台 位置図

道の駅十文字より 一関方面へ車で約60分



出典：地理院地図に展望台位置等を追記して掲載

成瀬ダム展望台位置図（詳細） 道の駅十文字より 一関方面へ車で約60分

上流展望台 横手方向から一関方向へ 2つ目のトンネルの手前を右折してください。
右岸展望台 横手方向から一関方向へ 1つ目のトンネルの手前を右折してください。



玉川ダム管理所
玉川(宝仙湖) 安全利用点検箇所
点検日: 令和6年4月17日(水)(予定)



集合場所、時間等は各事務所担当まで問い合わせ下さい。
出典: 地理院地図に集合場所等を追記して掲載