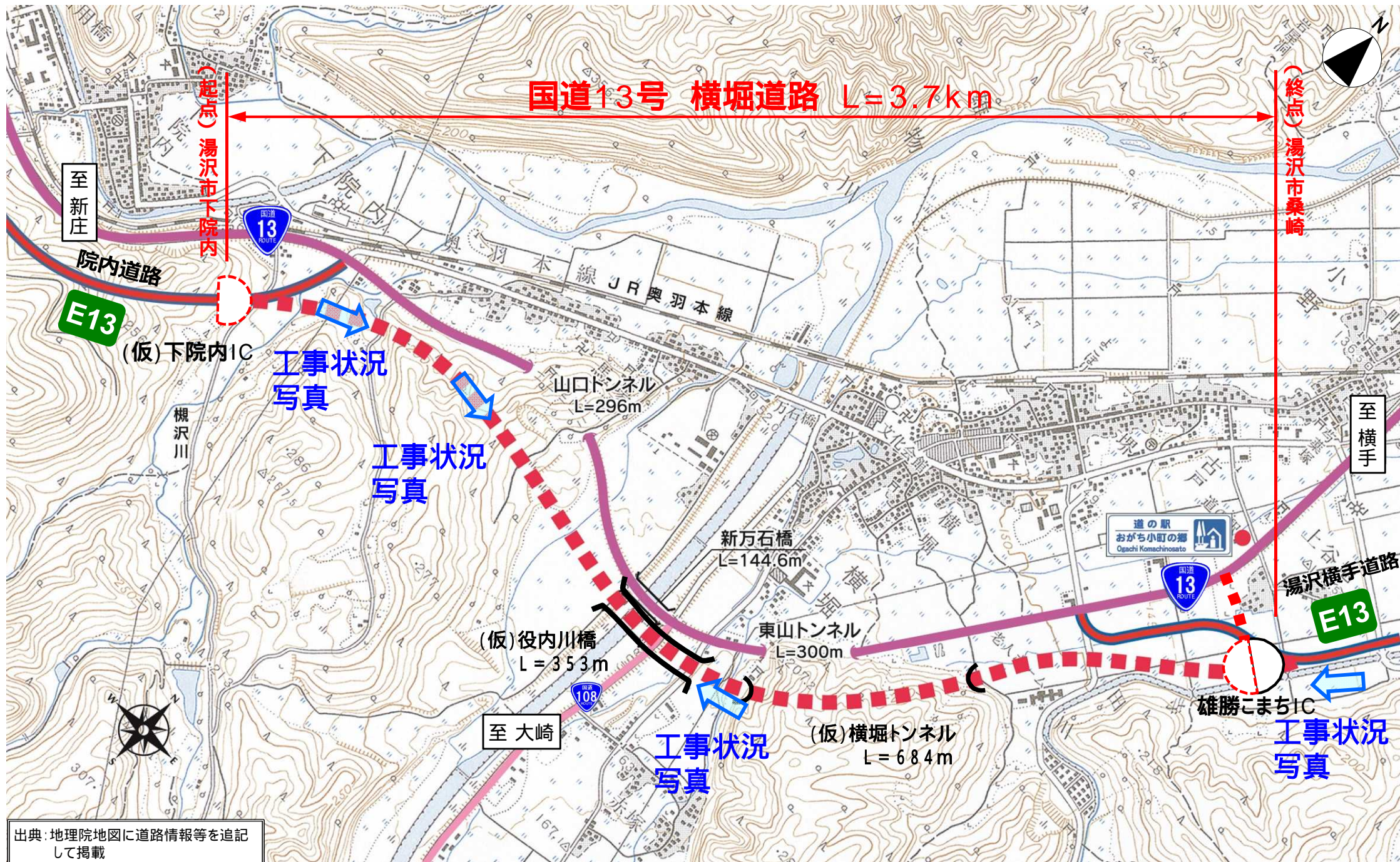


国道13号 横堀道路 工事状況

令和5年10月11日現在



出典: 地理院地図に道路情報等を追記して掲載

工事状況写真 (起点側から終点側を望む)

令和5年10月4日撮影

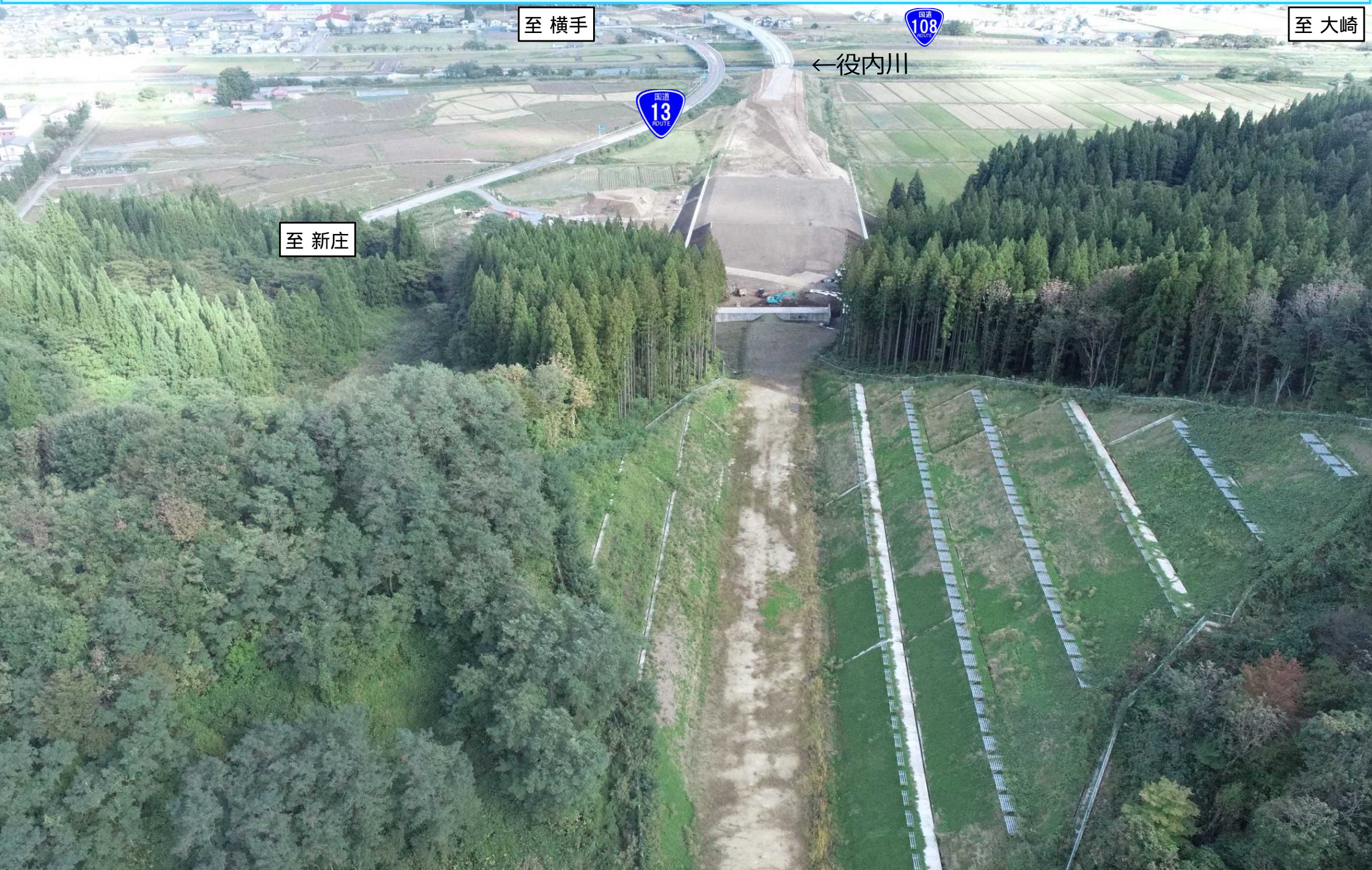


至 横手

至 新庄

工事状況写真 (起点側から終点側を望む)

令和5年10月11日撮影



至横手

108 ROUTE

至大崎

← 役内川

13 ROUTE

至新庄

工事状況写真 (終点側から起点側を望む)

令和5年10月3日撮影



至新庄

至大崎

役内川 →

A 1

P 1

P 2

P 3

P 4

A 2

至横手

工事状況写真 (終点側から起点側を望む)

令和5年10月11日撮影

至 新庄



雄勝こまちIC



道の駅おがち

至 横手

湯沢横手道路

至 湯沢IC

