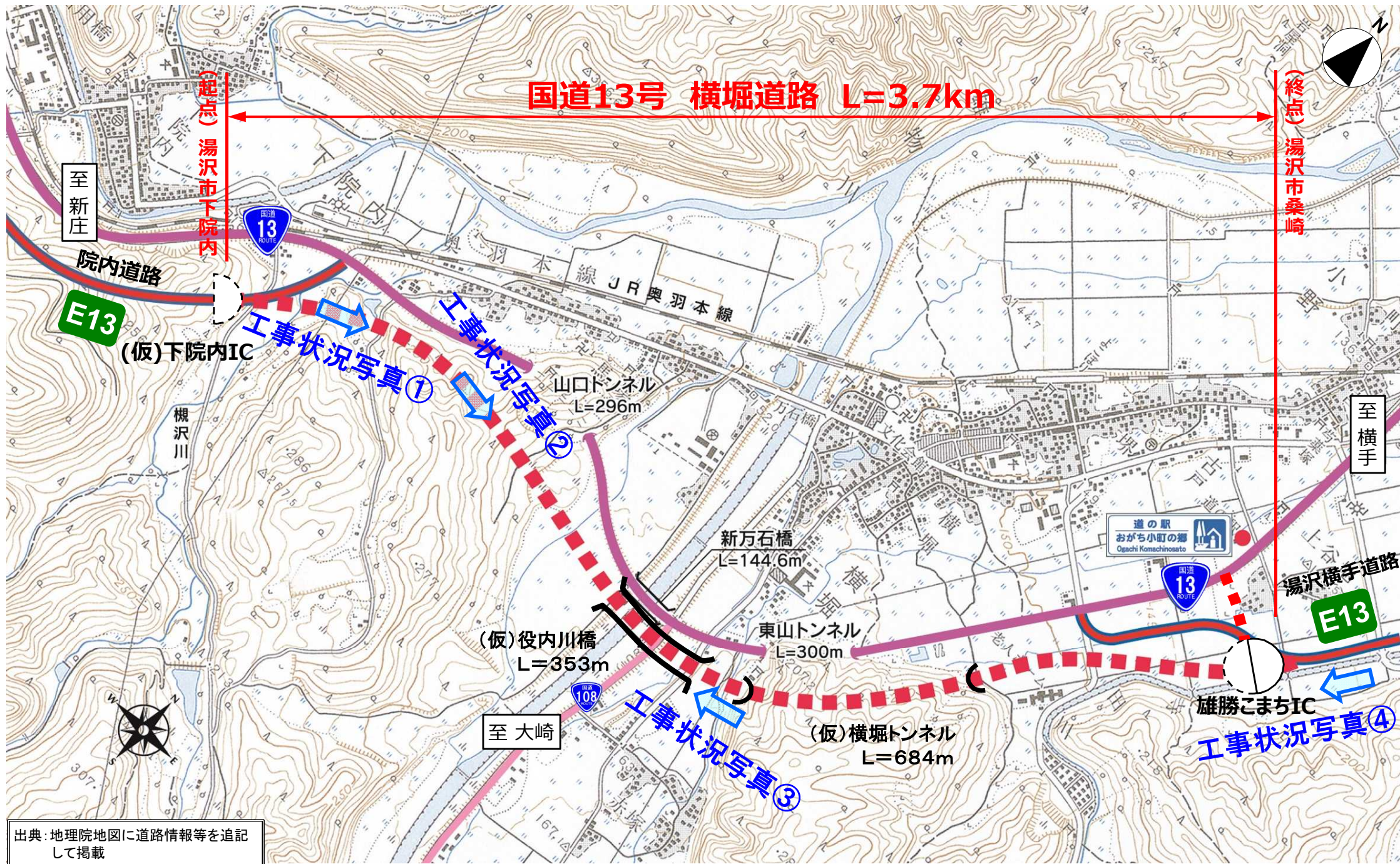


国道13号 横堀道路 工事状況

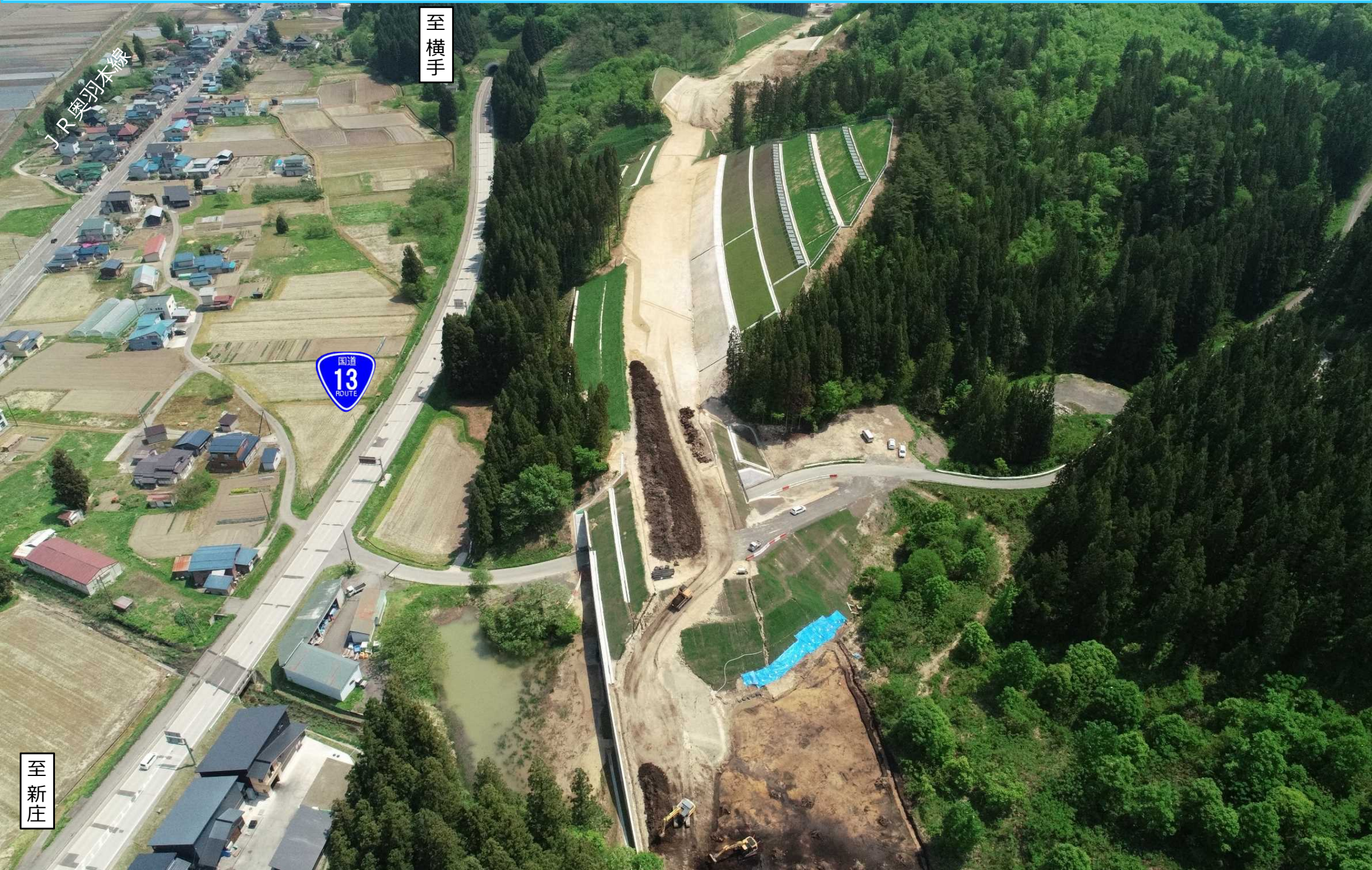
令和5年5月17日現在



出典: 地理院地図に道路情報等を追記して掲載

工事状況写真①（起点側から終点側を望む）

令和5年5月17日現在



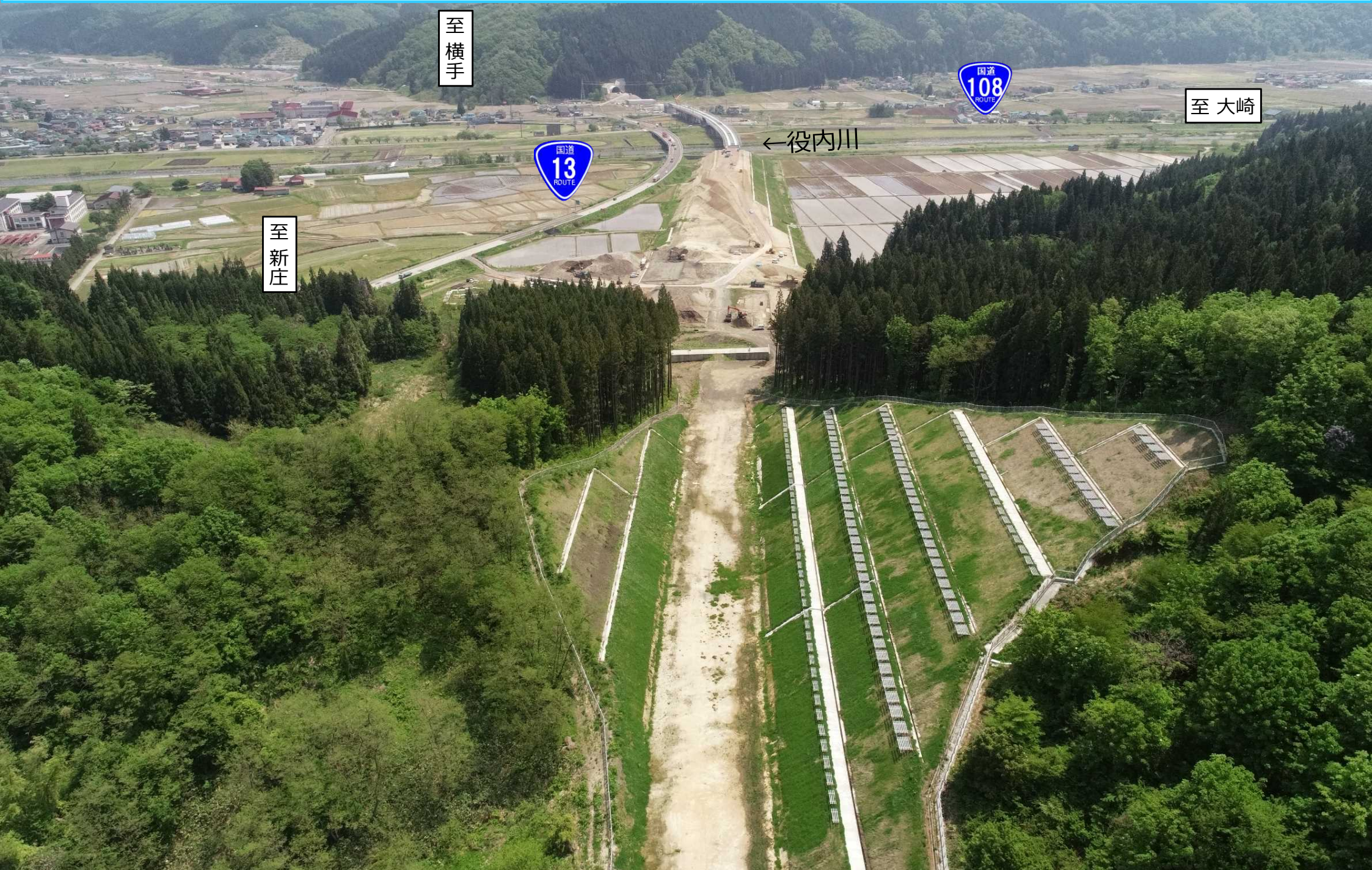
至
横
手

至
新
庄

JR奥羽本線

工事状況写真②（起点側から終点側を望む）

令和5年5月17日現在



至横手



至大崎

← 役内川



至新庄

工事状況写真③ (終点側から起点側を望む)

令和5年5月17日現在



至大崎

至新庄

役内川 →

至横手

工事状況写真④（終点側から起点側を望む）

令和5年5月17日現在



至
新
庄



至
横
手

湯
沢
横
手
道
路

至 湯沢IC