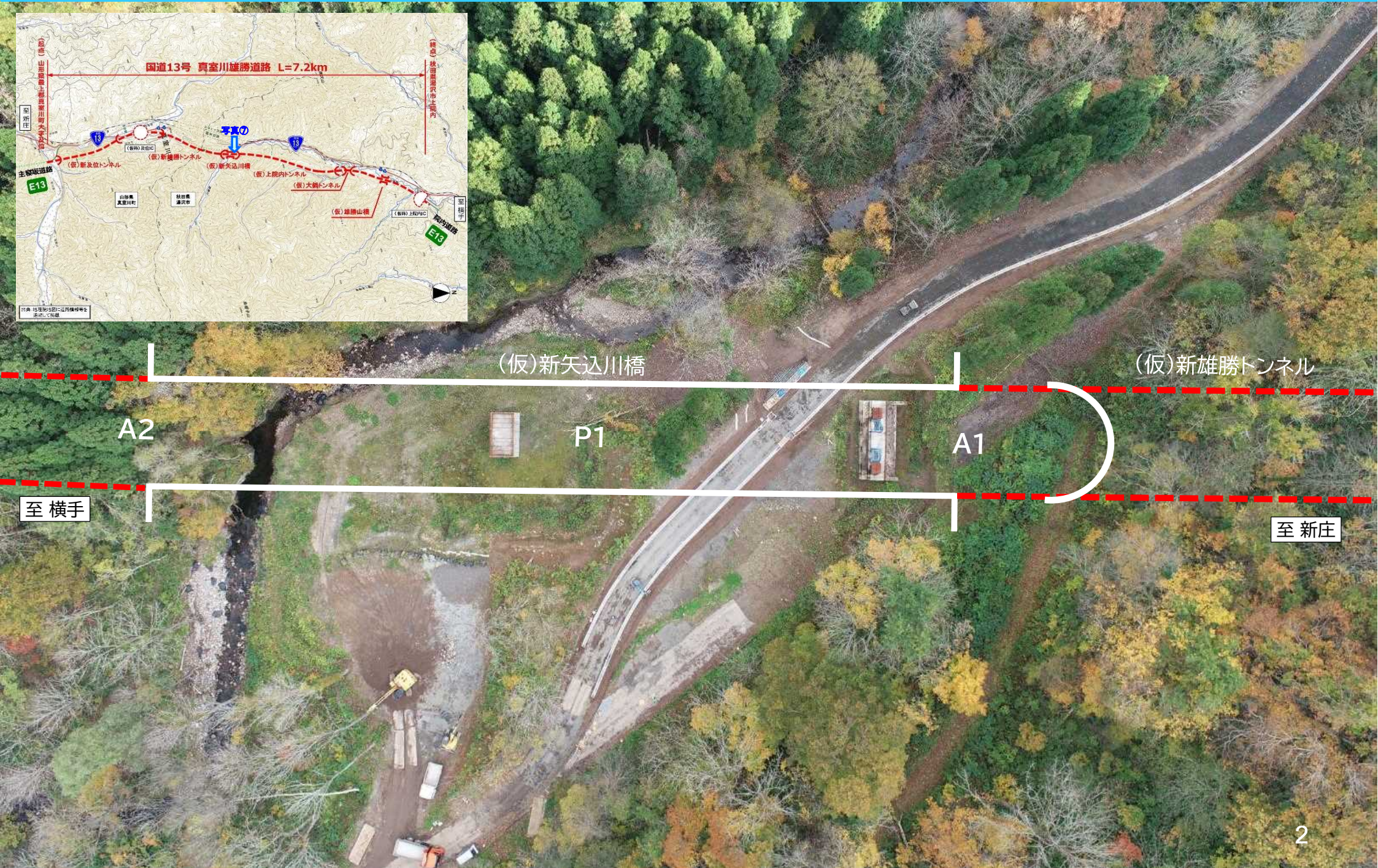


出典:地理院地図に道路情報等を追記して掲載

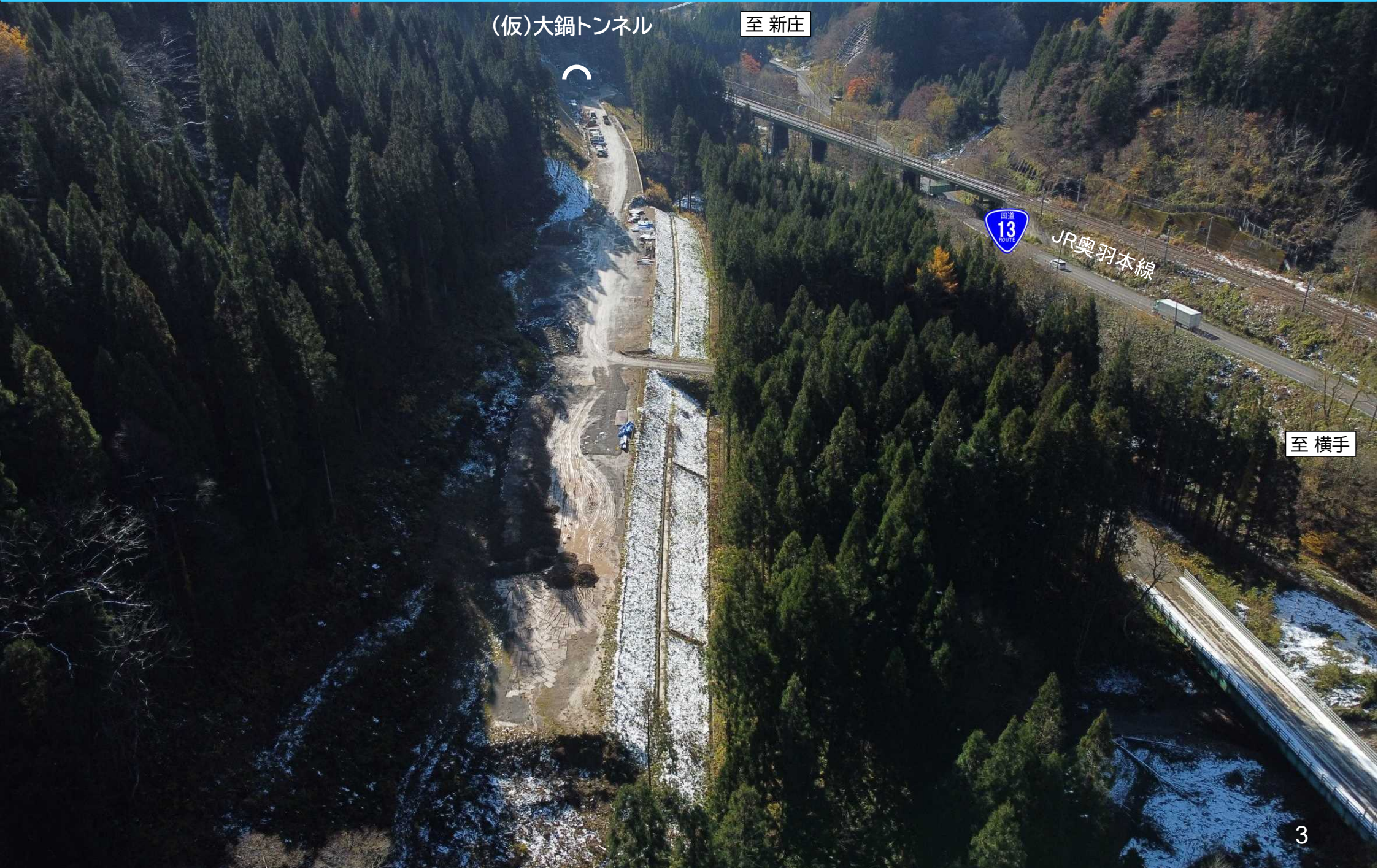
工事状況写真①(終点側から起点側を望む)

令和6年11月4日撮影



工事状況写真②(終点側から起点側を望む)

令和6年11月20日撮影



(仮)大鍋トンネル

至 新庄



JR奥羽本線

至 横手

工事状況写真③(終点側から起点側を望む)

令和6年11月20日撮影



(仮)大鍋トンネル

至 新庄

JR奥羽本線

13
ROUTE

至 横手

工事状況写真④(終点側から起点側を望む)

令和6年11月15日撮影



至 新庄



(仮)上院内IC

至 横手

院内道路

至 (仮)下院内IC