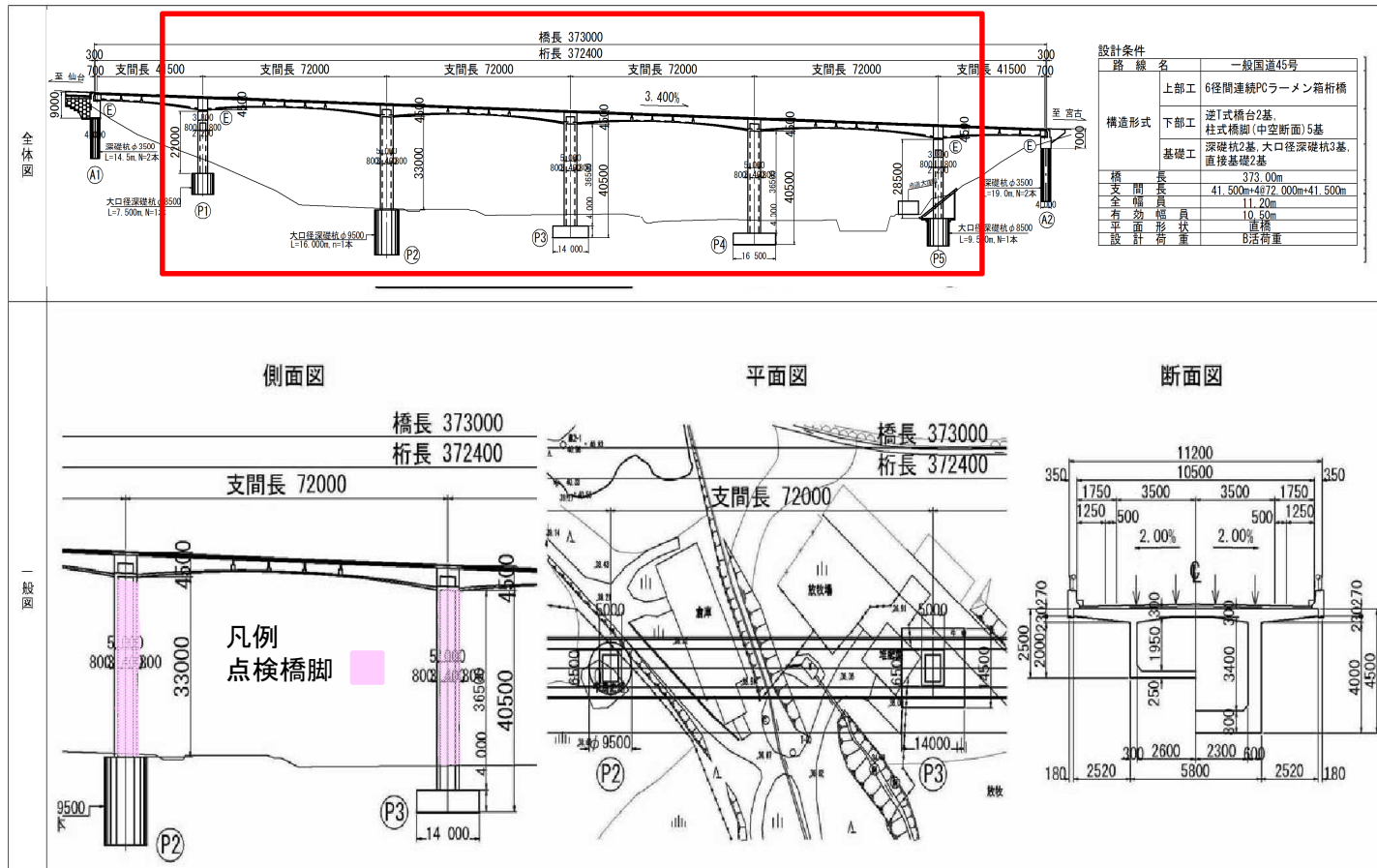


吉浜高架橋でのロープ高所作業による橋梁点検方法について

目的

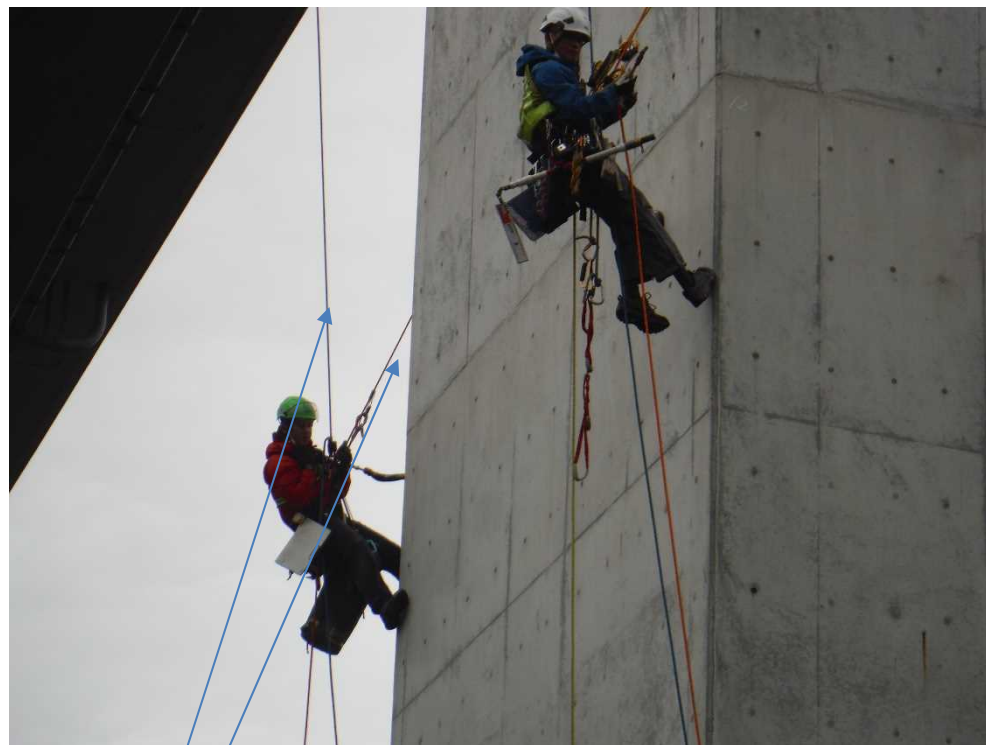
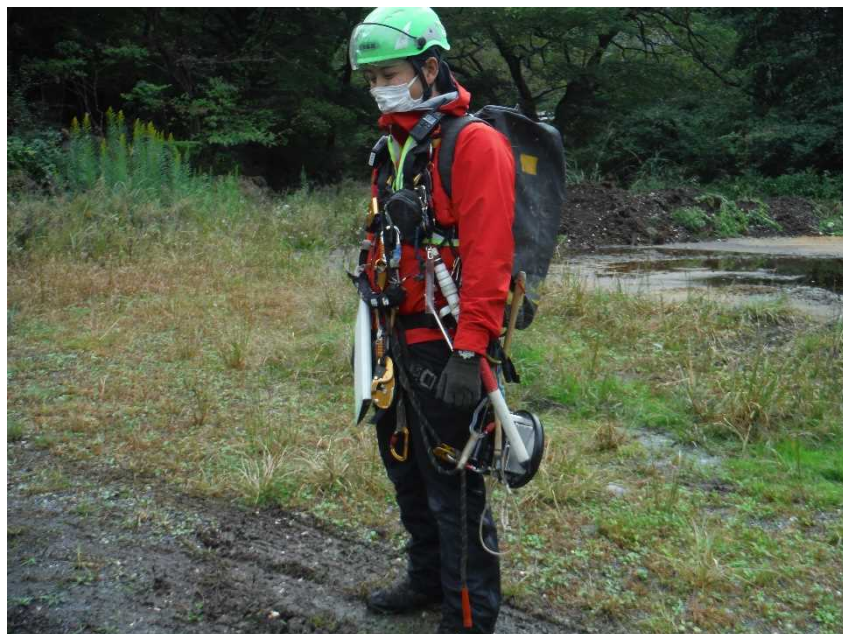
点検作業にあたり、橋梁点検車とリフト車を検討しましたが、P1からP5橋脚は、橋脚が高く橋梁点検車で点検出来ない箇所が判明しました。このためロープ高所作業により点検する事としました。

橋梁一般図



ロープ高所作業工法の概要

上下線から垂らしたロープを伝って自在に移動しながら、近接目視点検を行います。装備重量は、時には約20kgにも及びます。



メインロープ2本を上下線から吊り下げ、ロックを交互に解除・固定を繰り返して左右に移動します。

○真空吸着治具について

点検位置・壁面への接近時の姿勢を保持するために、真空吸着治具を使います。



真空吸着治具