

玉川ダムで Crest Gate 試験放流

～ 普段は見られない大迫力のダム放流！～

玉川ダムでは、ゲートの稼働試験の一環として、Crest Gate*からの放流を行います。

大迫力のダム放流を間近で是非ご覧下さい。

Crest Gateからの試験放流は玉川ダムが管理に入ってから29年目で今回7回目の実施となります。

※Crest Gateは計画規模を超える(100年に1回起こりえる大洪水)場合に使用する非常用放流設備のため普段はみる事ができない放流です。

【開催日時のご案内】

Crest Gate 試験放流日時

実施日時: 5月12日(日)

放流時間: 14:00～16:00(予定)

【実施場所】

玉川ダム管理所 玉川ダム

※玉川ダム下流公園からは大迫力の放流状況が確認できます。

- ・悪天候等により中止になる可能性もございます。
- ・ダム放流の見えるエリアは、別添チラシをご参照下さい。

< 発表記者会: 秋田県政記者会、秋田魁新報社角館支局 >

問い合わせ先

東北地方整備局 玉川ダム管理所

せんぼくしたざわこたまかわあざしもみずなし
秋田県仙北市田沢湖玉川字下水無92

TEL 0187-49-2170

管理所長 いずみや としひろ 泉谷 敏広

専門職 ささき ゆたか 佐々木 大

<http://www.thr.mlit.go.jp/tamagawa/>

玉川ダム 5/12 (日)

見学
無料

クレストゲート試験放流!

下流公園や天端、さらに
ゲートハウスから大迫力の
ダム放流をお楽しみに!

玉川ダムマスコット



来所者には

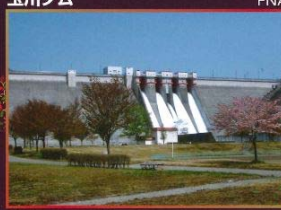
「ダムカード・天皇陛下
御在位三十年記念ダム
カード」をプレゼント

「下流公園」の特設テント
で配布します。」

玉川ダム FNAWIP



玉川ダム FNAWIP



天皇陛下御在位三十年記念

場所:玉川ダム 放流時間:14:00~16:00

あなたの素敵な一枚を探し出せ!

玉川ダムまでの案内ルートは裏面をご覧ください。

玉川ダムまでのご案内

玉川ダムまでの案内ルート

鹿角八幡平I.C

安代I.C

東北自動車道

盛岡I.C



<交通案内>

- ・自家用車・タクシー等 田沢湖駅～玉川ダムまで 約20km 30分
- ・公共交通機関について
羽後交通 田沢湖駅～新玉川温泉行き(急行) 約30分
玉川ダムバス停前下車 ※日中のみ
バス停から下流公園まで徒歩約10分

<お知らせ>

- ・ダム放流については、悪天候等の影響により中止する場合がございます。
中止の場合は玉川ダムHP(下アドレス)にてお知らせします。
- ・山桜は天候等の影響により開花時期の遅れ、又は散っている可能性もございます。

玉川ダム周辺詳細



この地図は、国土地理院長の承認を得て、同院発行の電子地形図(タイル)を複製したものである。【承認番号 平30東複 第23号】

<お問い合わせ>

国土交通省 東北地方整備局 玉川ダム管理所
〒014-1205 秋田県仙北市田沢湖玉川字下水無92
TEL: 0187-49-2170 (代)
<http://www.thr.mlit.go.jp/tamagawa/>
E-mail: thr-tamagawa01@mlit.go.jp