

平成28年10月12日

記者発表資料

東北地方整備局 玉川ダム管理所

～玉川ダム管理所 秋のイベント開催のお知らせです～

ライトアップ実施と見学会開催について

玉川ダムでは、平成28年10月21日(金)～22日(土)に夜間のダム堤体監視等を目的とした、玉川ダムのライトアップを試験的に実施いたします。

皆様、この機会にダム周辺の紅葉鑑賞後に、秋の夜に照らし出されるダムの幻想的な姿を是非ご覧下さい。

※ダムライトアップは4月、5月に開催して以来、今年で第3回目です。

また、平成28年10月23日(日)には、「秋のダム見学会」と題して玉川ダム及び玉川酸性水中和処理施設の見学会を開催いたします。

皆様、ダムと中和処理施設周辺に広がる紅葉とともに是非見学会にも参加してみたいかがでしょうか。

※詳細については別紙案内チラシをご覧ください。

【開催日時のご案内】

・玉川ダムライトアップ

実施日時:平成28年10月21日(金)、10月22日(土)

点灯時間:17:00～21:00

見学無料

・玉川ダム 秋の見学会

実施日時:平成28年10月23日(日)

案内時間:9:00～16:00(予定)

参加費無料

※午前の部と午後の部がございます。

※定員40名 事前予約が必要です。

・悪天候等により中止になる可能性もございます。

発表記者会:秋田県政記者会、秋田魁新報社角館支局

問い合わせ先

東北地方整備局 玉川ダム管理所
秋田県仙北市田沢湖玉川字下無水92
TEL 0187-49-2170
管理所長 高橋 淳
専門職 藤原 孝史
<http://www.thr.mlit.go.jp/tamagawa/>

国土交通省 玉川ダム管理所からのお知らせです。

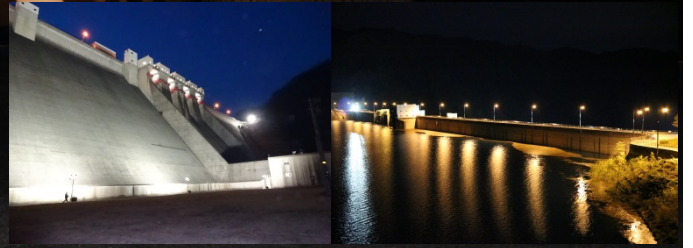
ダムイベント 秋の紅葉特別企画！ ダムのライトアップ 今年第三弾開催！



玉川ダムでは今年4月、5月に実施したライトアップ試験を再度行います。
秋の夜長に幻想的なダムの姿をご覧になってはいかがでしょうか？



玉川ダムライトアップ日時
平成28年10月21日(金)、22日(土)
点灯時間: 17:00~21:00まで
場所: 国土交通省 玉川ダム
皆様、お誘い合わせの上、ぜひお越しください。



平成28年5月14日に実施した玉川ダムライトアップ写真

玉川ダムまでの案内ルート



<交通案内>
自家用車・タクシー等 田沢湖駅～玉川ダムまで 約20km 30分
夜間は公共交通手段がございませんので、ライトアップを見たい方はお
手数ですが、自家用車がタクシー等をご利用下さい。

<お問い合わせ>
国土交通省 東北地方整備局 玉川ダム管理所
〒014-1205
秋田県仙北市田沢湖玉川字下水無92
TEL: 0187-49-2170(代)

国土交通省 玉川ダム管理所からのお知らせです。

秋の玉川ダムと宝仙湖

平成28年10月23日(日) 秋のダム見学会を実施します。

玉川ダムでは紅葉シーズンに合わせ、秋のダム見学会を行います。
また、玉川温泉水を中和処理している玉川酸性水中和処理施設の見学もあわせて行います。
ダム周辺に広がる紅葉とともに、普段見ることが出来ないダム施設の内部・中和処理施設の見学も是非一緒にご覧下さい。

見学会参加定員 先着40名
予約制(午前20名、午後20名)
※見学の受付方法詳細は裏面をご確認下さい
見学無料です。

玉川ダム 秋の見学会 スケジュール(予定)

開催日時:平成28年10月23日(日)

<午前の部>

8:50 玉川ダム資料室集合(予約者受付)

9:00 玉川ダム見学

10:00 玉川ダム～中和処理施設へ移動

10:30 中和処理施設見学

11:00 中和処理施設～玉川ダムへ移動

11:30 解散

<午後の部>

13:20 玉川ダム資料室集合(予約者受付)

13:30 玉川ダム見学

14:30 玉川ダム～中和処理施設へ移動

15:00 中和処理施設見学

15:30 中和処理施設～玉川ダムへ移動

16:00 解散

※小雨等は実施予定ですが、災害・悪天候等の発生により中止になる場合がございます。

※玉川ダム～中和処理施設までは当方の案内用マイクロバス(乗車定員20名)を運行しますので、そちらにご乗車下さい。

※見学に参加される方(予約者)で自家用車をご利用の方は、玉川ダム管理所の資料室付近駐車場に停車下さい。

また、予約者は当日ダム資料室内で受付・資料配付を行います。忘れずにご来所下さい。



玉川酸性水中和処理施設全景



玉川ダム 秋のダム見学会 参加予約受付方法

①電話による受付

以下連絡先に、「秋のダム見学会希望」とお問い合わせ願います。

見学会受付連絡先 TEL:0187-49-2170

②ダム資料室からのインターホンによる受付

当ダム資料室内にインターホンがありますので、「秋の見学会」参加希望をお伝えの上、お手数ですがダム管理所玄関まで来所下さい。

定員は40名(午前20名、午後20名)、先着順とさせていただきます。

定員が満員になり次第、終了させていただきます。(受付終了は当ダムHPでも掲示します)。

【見学会受付期間及び時間】

平成28年10月12日(水)～10月20日(木)※平日のみ 9:00～17:00まで

③見学申し込み条件

対象年齢10歳以上で、心身健康な方とさせていただきます。

④当日見学会中止の場合

当日災害・悪天候等の影響により、見学会が中止になる場合がございます。

前日、又は当日に参加予定者の方々へ中止のご連絡、また玉川ダムHP(以下アドレス記載)上にて掲示させていただきます。その時は何卒ご了承下さい。

⑤見学会に出席される方の集合場所について

予約受付された方の当日集合場所は、玉川ダム管理所の手前にあります「玉川ダム資料室」までお越し下さい。資料の配付と受付を行います。

午前の部は8:50まで、午後の部は13:20まで集合をお願いいたします。

※不明な点等は玉川ダム管理所まで気軽にお問い合わせ下さい。

玉川ダム・中和処理 施設位置図

玉川酸性水
中和処理施設
※玉川温泉のすぐ
近くです。

玉川ダム

<玉川ダム管理所(資料室)への交通案内>

【自家用車・タクシー等】田沢湖駅～玉川ダムまで 約20km 約30分

【公共交通機関について】

羽後交通 田沢湖駅～新玉川温泉行き(急行) 約30分

玉川ダムバス停前下車 ※日中のみ バス停からダム資料室まで徒歩5分。



玉川ダム ダムカード



見学は無料です！！
受付お待ちしております。
見学会参加者にはもちろんダム
カードをプレゼント！
皆様是非見に来て下さいね！

<見学会受付 お問い合わせ先>

国土交通省 東北地方整備局 玉川ダム管理所
〒014-1205

秋田県仙北市田沢湖玉川字下水無92

TEL: 0187-49-2170(代)

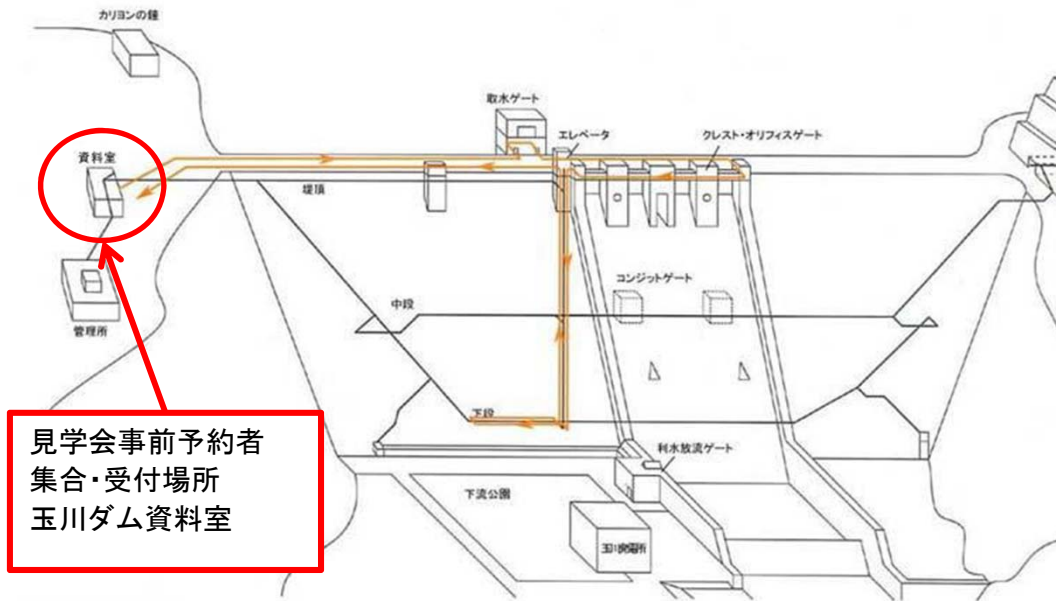
<http://www.thr.mlit.go.jp/tamagawa/>

E-mail tamagawa@thr.mlit.go.jp

平成28年10月23日(日) 秋のダム見学会 案内予定ルート

①ダム見学案内ルート(所用時間約50分)

資料室→取水ゲート→クレスト・オリフィスゲート→エレベーター→
監査廊→エレベーター→資料室



②玉川酸性水中和処理施設見学案内ルート

施設入口看板→希釈混合層→処理棟(コーン型反応槽・ベルトコンベア)→原水導水管→野積みヤード→施設入口看板

