

平成27年10月13日

記者発表

東北地方整備局 玉川ダム管理所

## ～玉川ダムをライトアップします！～

玉川ダムでは、10月15日(木)に開催される「第7回みちのくダム湖サミットin玉川」(主催:東北ダム事業促進連絡協議会管理研究部会)にあわせ、玉川ダムのライトアップを実施いたします。

ダム湖サミットは、東北六県の直轄管理ダムの活力ある水源地域の創出に向け、観光・学習など交流の場として、積極的に利活用を推進するための意見交換や情報発信を行うために開催するものです。併せて今回開催地である仙北市の市制10周年を記念、並びに玉川ダム完成25周年の節目として、水源地域としての魅力等を情報発信します。

今回実施する玉川ダムのライトアップは、夜間のダム堤体監視等に役立てる目的として、試験的に実施するものです。

ダム完成後、初めて試みですので、この機会に秋の夜に照らし出されるダム堤体をご覧ください。

### 【開催日時】

平成27年10月14日(水) 18:00～21:00

平成27年10月15日(木) 18:00～21:00

### 【開催場所】

玉川ダム管理所 ダム堤体

※悪天候等により中止になる可能性もありますのでご了承下さい。

※ライトアップの見えるエリアは、別紙案内図をご参照下さい。

※ダム湖サミットin玉川の内容については別添チラシをご参照下さい。

発表記者会:秋田県政記者会、秋田魁新報社角館支局

### 問い合わせ先

東北地方整備局 玉川ダム管理所  
秋田県仙北市田沢湖玉川字下無水92  
TEL 0187-49-2170  
管理所長 高橋 淳  
電気通信係長 渋谷 仁

# ダムライトアップイメージ

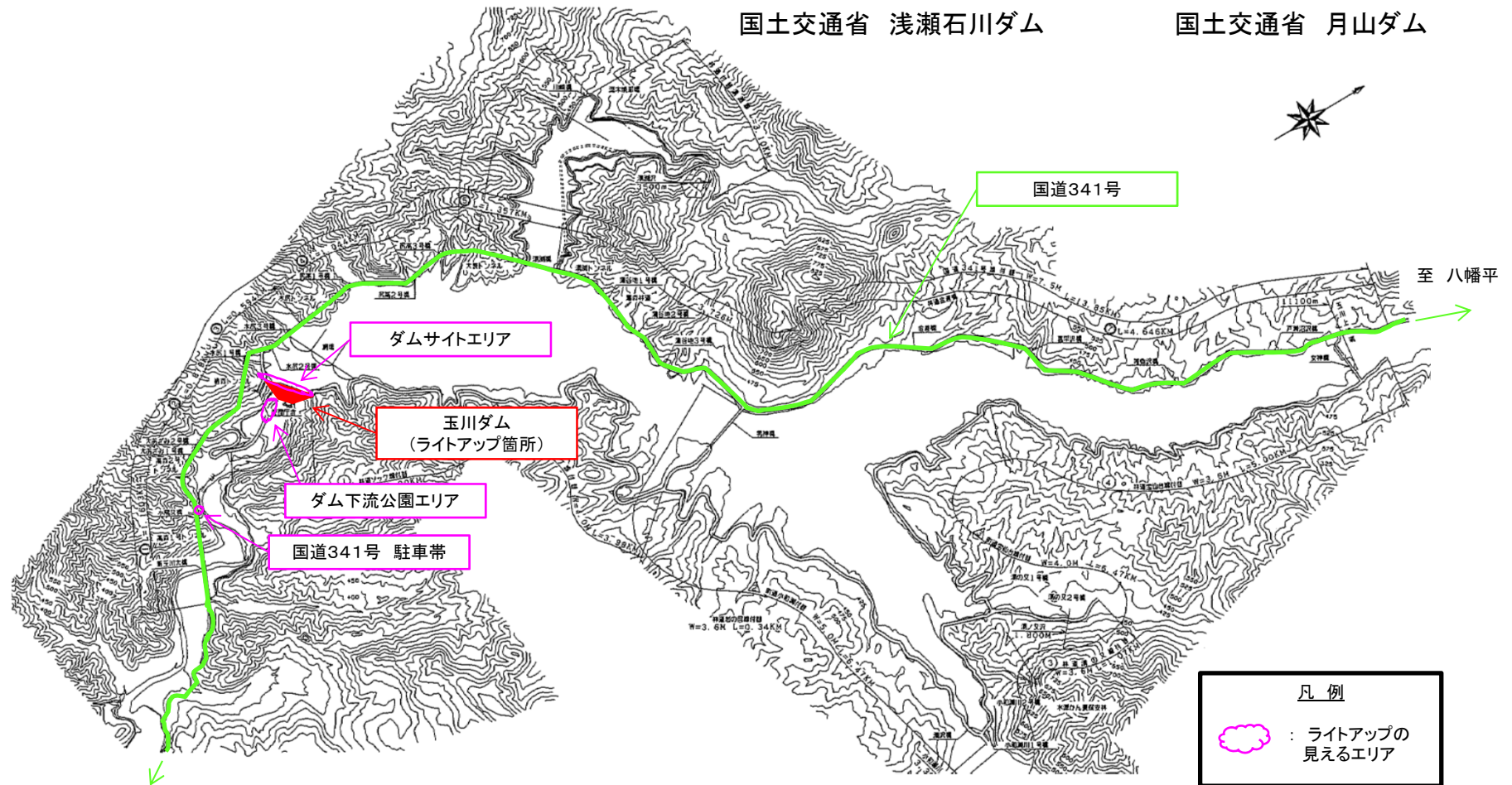
## 玉川ダム ライトアップ案内図



国土交通省 浅瀬石川ダム



国土交通省 月山ダム



※ 国道46号から、国道341号を通行して玉川ダムまでは、自動車では約30分程度です。





人と水がおりなす 魅力ある地域づくり

第7回

# みちのくダム湖サミット

## in 玉川

**入場無料**

日時

平成27年

**10・15** 木

**14:30~17:30**

13:15~ 受付開始

会場

**駒ヶ岳グランドホテル**  
(2階ロイヤルホール)

秋田県仙北市田沢湖生保内字駒ヶ岳2-30



内容

**1部 基調講演**  
最近の河川環境行政の話題

**2部 ダム湖サミット**  
ダム水源地域の現状とこれから  
～流域内の連携と地域づくり～

「みちのくダム湖サミット」とは？

東北六県の直轄管理ダムの活力ある水源地域の創出に向け、観光・学習など交流の場として、積極的に利活用を促進するための意見交換や情報交換を行うために開催するものです。併せて、ダムと地域との関わり方の助言や情報発信等も行います。





# 開催にあたって



仙北市長 門脇 光浩

国直轄ダムとして東北随一の貯水量を誇る玉川ダムは、洪水調節、河川環境の保全、農業用水の補給、工業用水・水道水の供給、発電といった6つの役割を担っており下流域の皆様の生活を支えてくれる重要な施設です。

今回開催する「みちのくダム湖サミットin玉川」では、第1部で小俣篤氏(国土交通省 水管理・国土保全局 河川環境課長)による基調講演を、第2部のパネルディスカッションでは、ダム水源地域の現状をふまえ、今後、人と水がおりなす魅力ある地域づくりを目指すために、いかに流域内が連携していくかを皆様と共に考えていきたいと思ひます。

今回はダム管理移行25周年と仙北市市制10周年を記念して、地元芸能団体による歓迎アトラクションも予定しています。皆様ぜひおこしください。



## 第7回 みちのくダム湖サミット in 玉川 プログラム

**14:15** 仙北市市制10周年記念 歓迎アトラクション

**14:30** 開 会

**14:45** **1部** **基調講演**  
**最近の河川環境行政の話題**  
 【講師】小俣 篤 氏  
 (国土交通省 水管理・国土保全局 河川環境課長)

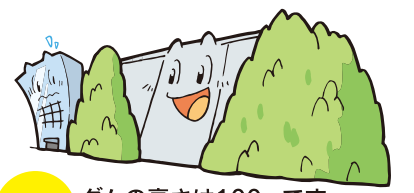
**15:25** **2部** **ダム湖サミット**  
**ダム水源地域の現状とこれから**  
**～流域内の連携と地域づくり～**

- 【コーディネーター】 秋田大学大学院工学資源学研究科 教授 **松富 英夫 氏**
- 【パネリスト】 北秋田市長 **津谷 永光 氏** (森吉山ダム水源地域)  
 仙北市長 **門脇 光浩 氏** (玉川ダム水源地域)  
 長井市長 **内谷 重治 氏** (長井ダム水源地域)  
 栗石町長 **深谷 政光 氏** (御所ダム水源地域)  
 川崎町長 **小山 修作 氏** (釜房ダム水源地域)

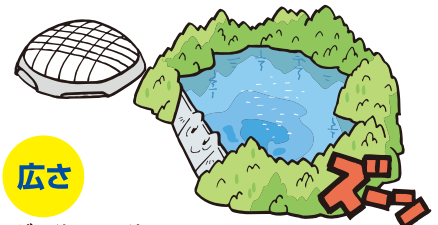
**17:25** **みちのくダム湖サミット宣言**

**17:30** 閉 会

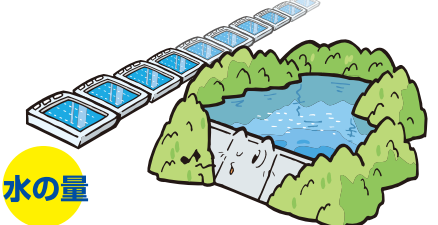
### 玉川ダムの大きさ



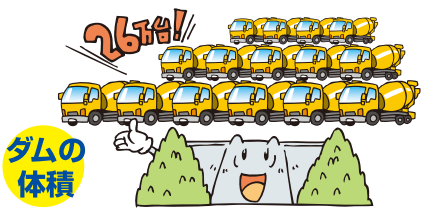
**高さ** ダムの高さは100mです。  
約30階建てのビルに相当します。



**広さ** ダム湖の面積は8.3km<sup>2</sup>です。  
東京ドーム約177個分の広さがあります。



**水の量** ダム湖の貯水量は2億2千900万m<sup>3</sup>です。  
25mプール約68万杯分に相当します。



**ダムの体積** ダムのコンクリートの体積は115万m<sup>3</sup>です。  
コンクリートミキサー車でなんと26万台にもなります。