

ダム放流をあなたのスマホにお知らせします

摺上川ダムメール



登録方法

STEP1: はじめに

受信制限機能を利用している場合には「sg-p.jp」ドメインのメールが受信できるよう設定変更をお願いします。スマートフォンやPCメールにも登録可能です。

STEP2: サイトへアクセス

右記のQRコードを読むか、または下記のアドレスを入力して下さい。



<https://plus.sugumail.com/usr/surikami-gawa-dam/home>

STEP3: 仮登録(空メール送信)

空メールを送信すると仮登録完了メールが届きます。URLを選択し、本登録サイトへアクセス。指示に従って必要事項を入力してください。

STEP4: 登録完了

配信が開始されます。

令和5年
6月11日運用開始

登録無料

受信料は利用者様のご負担となります

試験配信を兼ねたダム
情報もお知らせします。
(不定期配信)

その他の情報

〈ホームページ〉



www



〈Twitter〉



問い合わせ先



国土交通省東北地方整備局
摺上川ダム管理所

TEL:024-596-1275(代表)

摺上川ダムが緊急放流したときの浸水想定



『摺上川ダムメール』は、ダムからの放流情報を、事前に登録した利用者に**ダムから放流があることをお知らせ**するメール配信サービスです。

『摺上川ダムメール』に登録すれば、ダムから離れた場所でもダム放流を「文字情報」として確認することができます。

近年頻発している「大きな洪水への備え」としてご活用下さい。

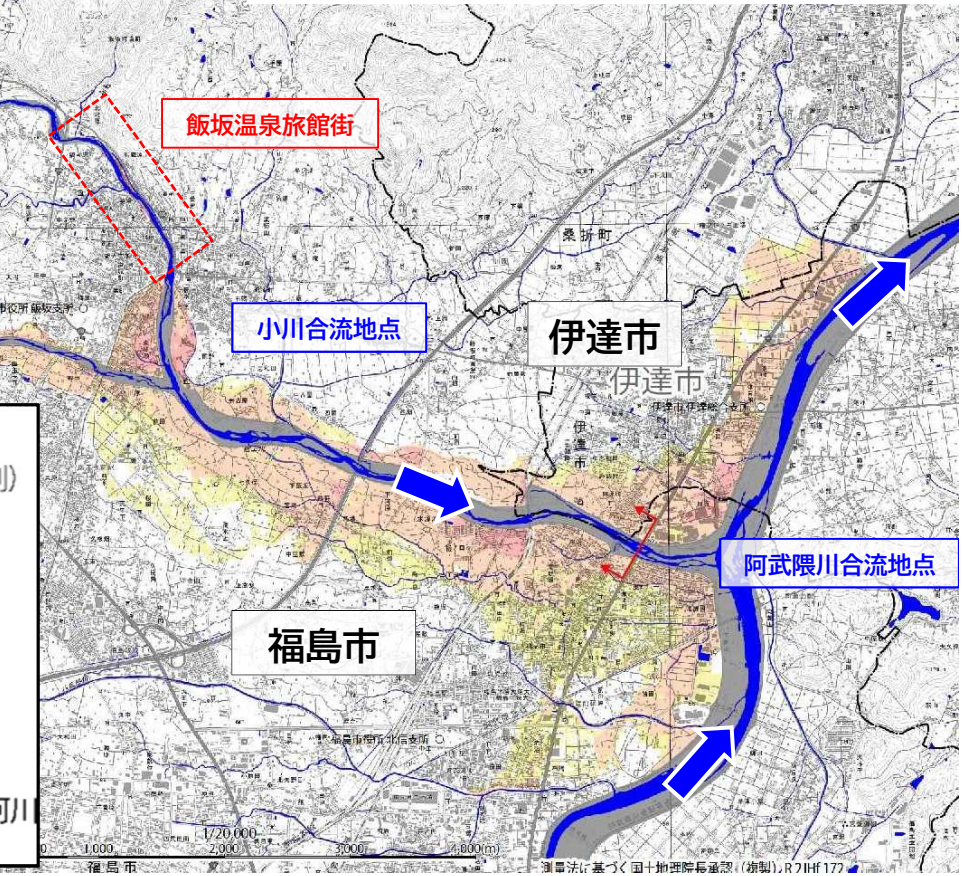
この浸水想定図は、摺上川ダム地点において想定最大規模の降雨量により、摺上川ダムで緊急放流をした場合の浸水範囲を予測した図です。

想定降雨量;摺上川流域48時間 総雨量677mm
 ※令和元年の東日本台風で大きな被害を受けた宮城県丸森町大内雨量観測所の総雨量が612mmで同じくらい降りました。

詳しくは摺上川ダム管理所のホームページ(右記のQRコード、または下記アドレス)の「摺上川ダム下流浸水想定図」をご覧ください。



<http://www.thr.mlit.go.jp/surikami/emergency/index.html#shinsui-soutei>



凡例

浸水した場合に想定される水深(ランク別)

	5.0~10.0m未満の区域
	3.0~5.0m未満の区域
	0.5~3.0m未満の区域
	0.5m未満の区域
	市町村界
	浸水想定図の対象となる河川