

## インフォメーションセンターがリニューアルしました！



より見応えを増した  
館内をご紹介します！



新しいコーナーも  
加わりました！



**Renewal**

### 美しい四季とロックフィルダムの構造美を 魅せるグラフィックが玄関でお出迎え！

四季折々の色鮮やかな「自然美」とロックフィルダムの「構造美」が相まった摺上川ダムの魅力いっぱいの、インフォメーションセンターのモチーフとなる大きなグラフィックがお出迎え！



### 摺上川ダムの季節のみどころを ご紹介！

「春・夏・秋・冬」自然豊かな摺上川ダムでは季節ごとの見どころや楽しみ方が盛りだくさん！“いま”おすすめのスポットや情報をお伝えします！



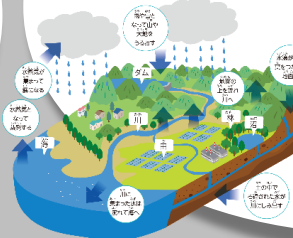
### 新しくなったパネルコーナーで 摺上川ダムのはたらきが丸わかり！

様々な役割をもつ摺上川ダムのはたらきや、ダムと人々の暮らしとの関わりが分かる「パネルコーナー」もリニューアル！より分かりやすくダムについて学んでいただけます！



### お子様でも楽しくダムについて学べる 学習用のコーナーも！

ダムって色々なかたちがあるんです。東北のダムと共にご紹介しています！



ダムのことや私たちの暮らしに関わる水のお話など、お子様にも分かりやすく学習していただけます。



ホームページもリニューアル！  
スマホからの画面が  
より見やすくなりました！



摺上川ダムの“いま”  
を写した写真や、  
お知らせを更新中！

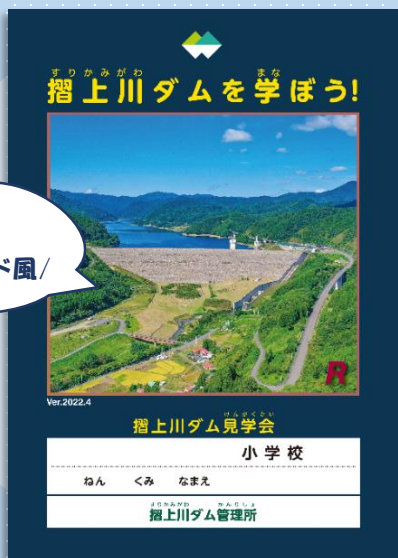


# 摺上川ダム見学に来てくれた小学生のみなさんへ

## 学習用パンフレット「摺上川ダムを学ぼう！」を配布します！

摺上川ダムへ学習に来て下さった小学生のみなさんに、より楽しく・分かりやすく学んでいただけるパンフレットが出来ました！

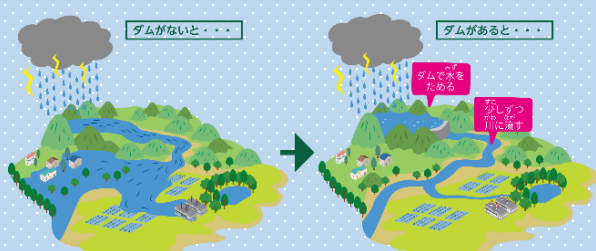
(小学校の授業の一環で見学にお越し頂いた生徒さん限定の配布となります。)



表紙は  
ダムカード風



ダムについて楽しく学べる内容になっていますよ！ 沢山メモして学んでね！



摺上川ダムの大きさってどのくらい？  
小学校にある〇〇に例えてご紹介！

ダムがないと・・・ダムがあると・・・  
どんなことが起きるのかな？

摺上川ダムからの水はどんな  
ことに使われているのかな？

### 春のダム放流を見よう

4月7日～1カ月間程度

(期間は気温などの条件により前後します)

摺上川ダムは「自然調節方式」のため、一定以上水が貯まると自然と下流へ流れます。春のあたたかさで周辺の山々の雪が溶けて貯水位が上昇し、4月7日に平常時最高貯水位を上回ったため、越流しました。越流の期間は状況により異なりますが、例年だと1カ月程度です。貴重な光景をぜひご覧下さい！

### ダムに泳ぐ鯉のぼり

4月28日～5月27日

(期間は天候などにより変更する場合があります)

摺上川ダムの洪水吐に、今年も鯉のぼりが泳ぎます！この鯉のぼりは、いざかサポーターズクラブさんが寄付を募集し、沢山の方々から寄付して頂いたものです。思い出の詰まった鯉のぼりたちがダム放流の流れと共に泳いでいるようをお楽しみください！



「ふくしまの水」は  
深い山々が育む清流  
「摺上川」が水源です。

福島市の水道水をボトリングした「ふくしまの水」が、世界的に権威のある品質評価コンテスト、モンドセレクション2022において2015年から8年連続で金賞以上を受賞しました。  
(福島市水道局HPより)

ふくしまの水が  
モンドセレクション  
8年連続金賞以上受賞！

## Check!

発行: 摺上川ダム管理所

〒960-0271 福島市飯坂町茂庭字蟬狩野山25  
TEL 024-596-1275  
FAX 024-596-1274  
HP <https://www.thr.mlit.go.jp/surikami/>