

(立谷沢川流域)

「潜岩第2砂防堰堤改築工事」通信 vol.1

「工事内容」

コンクリートブロック堰堤からコンクリート重力式スリット堰堤に改築します。

着工前
全景写真



完成予想図



潜岩第2砂防堰堤について

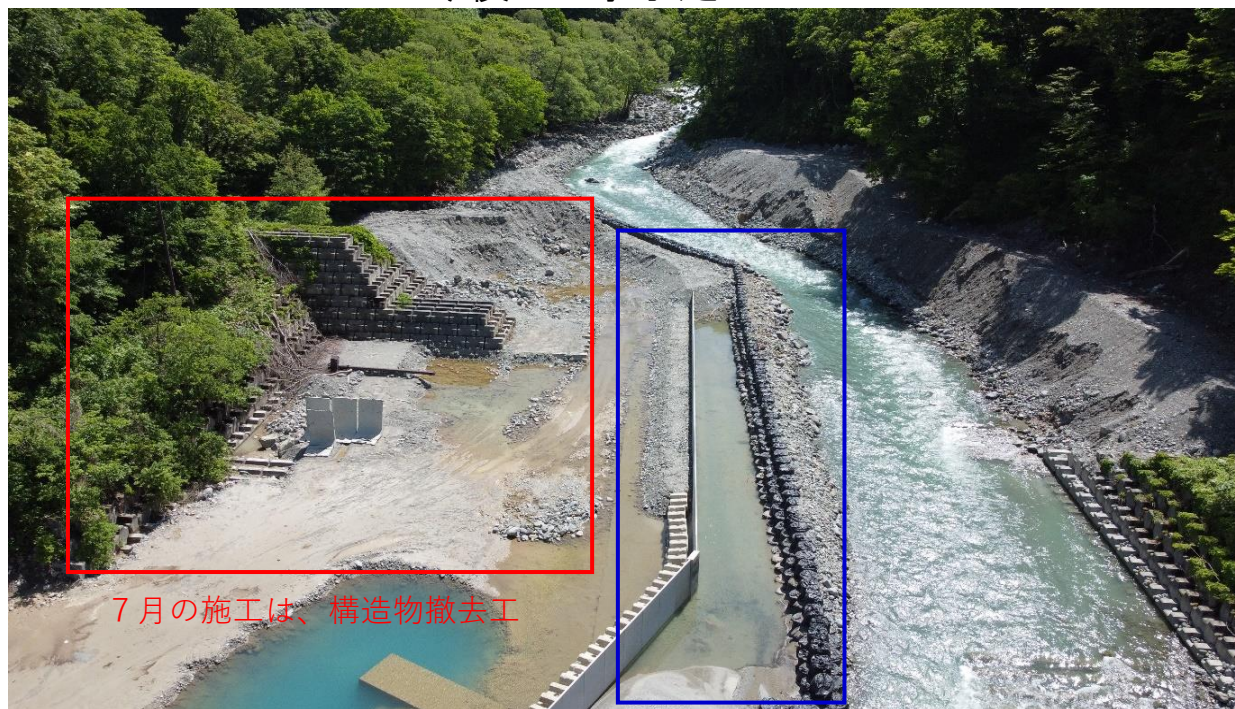
潜岩第2砂防堰堤は現況不連続コンクリートブロック堰堤であるが、これを上流での大規模崩壊時に早期に閉塞可能なコンクリートスリット構造の砂防堰堤を新設することになりました。

また、副堰堤、側壁、水叩きをブロック構造にし、撤去したコンクリートブロックを再利用する計画となっています。

位置図




今後の工事予定



現場より一言

本工事は、立谷沢川流域潜岩第2砂防堰堤改築工事
工期は 令和5年3月9日～令和6年1月16日までとなります。
工事の施工におきましては、皆様の御協力と御理解をいただきながら、安全で快適な環境づくりに
努めまして、地域のお役に立てるよう頑張っておりますので、よろしくお願い致します。

発注者	国土交通省 新庄河川事務所 (立谷沢川砂防出張所 TEL:0234-56-2050)
受注者	 (株)柿崎工務所 (現場事務所:瀬場地区 TEL:0234-31-8370) 現場代理人・監理技術者兼務:今田康志