

東北初!

SABOカード

六漈砂防堰堤と瀬場砂防堰堤を 撮影するとSABOカードがもらえます!

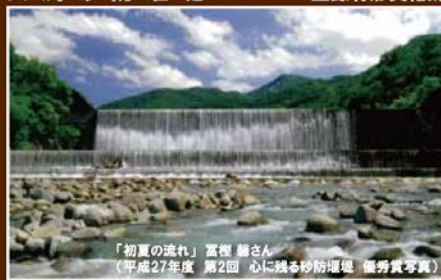


☆東北初のSABOカード☆

立谷沢川砂防出張所では、平成30年10月より配付を開始。
庄内町初の登録有形文化財に登録された歴史的価値のある堰堤です。
ぜひ、間近で見て当時の高い技術と美しい造形をお楽しみください。

ろく ぶち さ ぼ うえん てい
六 漈 砂 防 堰 堤

登録有形文化財



「初夏の流れ」富樫 静さん
(平成27年度 第2回 心に残る砂防堰堤 優秀写真)

Ver1.0(2018.10)

CIGrBc

せ ぼ さ ぼ うえん てい
瀬 場 砂 防 堰 堤

登録有形文化財



「不忘の流れ」五十嵐 真一さん
(平成26年度 第1回 心に残る砂防堰堤 入選写真)

Ver1.0(2018.10)

CIGrBc

- ① 欲しい砂防堰堤の写真を撮影する。
- ② 配付場所へ行き、『SABOカード』が欲しいと伝え写真を提示して下さい。



SABOカード配付先

◎ 北月山荘 ◎

・SABOカード配付日時
10:30~17:00
(土・日・祝日含む)
※定休日: 5月~10月は毎月第二火曜日、11月~4月は毎週火曜日と水曜日、12月31日~1月3日
・問い合わせ先 0234-59-2137

◎ 庄内町新産業創造館クラフト ◎

・SABOカード配付日時
8:30~17:15
(土・日・祝日含む)
※定休日: 1月1日
・問い合わせ先 0234-42-2922

◎ 砂防資料館 ◎

・SABOカード配付日時
9:00~16:30
(土・日祝日及び年末年始は配付していません。)
・問い合わせ先 0234-56-2050

◎ 庄内町役場立川庁舎 ◎

・SABOカード配付日時
8:30~17:15
(土・日祝日及び年末年始は配付していません。)
・問い合わせ先 0234-56-2213

好評につき配付先が増えました!

◎ 道の駅しょうない風車市場 ◎

・SABOカード配付日時
9:00~18:00
(土・日・祝日含む)
※12月~2月 9:30~17:30
※定休日: 12月31日~1月3日
・問い合わせ先 0234-56-3039

★詳しい情報はこちら★



立谷沢川さほう 🔍 検索

発行: 国土交通省 東北地方整備局
新庄河川事務所 立谷沢川砂防出張所

http://www.thr.mlit.go.jp/shinjoyou/05_jimusho/shucchoujo/tachiyazawa/tachiyazawa.html

SABOカード案内図

赤字:砂防堰堤場所
緑字:SABOカード配付場所



『この地図は、国土地理院長の承認を得て、同院発行の電子地形図(タイル)を複製したものである。(承認番号 平30東複、第23号)』



『この地図は、国土地理院長の承認を得て、同院発行の電子地形図(タイル)を複製したものである。(承認番号 平30東複、第23号)』

※撮影に当たっての留意点

六洲砂防堰堤及び瀨場砂防堰堤は専用駐車場がありません。
以下の場所に車を駐車して頂きますようお願いいたします。
なお、長時間の駐車及びイベント等により規制されている場合は、この限りではございません。

