

最上南部通信

今年度の工事完了のご報告

角川流域三ツ沢第5砂防堰堤工事



(株)柿崎工務所
現場代理人
井上 善己さん



本工事は、最上川水系(角川流域)には多数の崩落箇所があり、不安定な土砂等が残存するなど災害の危険性が高いところから、砂防堰堤整備により下流域への土砂流出を抑制することを目的とし、本年度は管理用道路、本堰堤、副堰堤の施工を行いました。

昨今の急な大雨で起こる土砂流災害をメディア等で多く拝見します。工事を通し砂防事業の重要性を改めて感じました。三ツ沢地域の皆様には、工事にご理解、ご協力をいただきましてこの場を借りて御礼申し上げます。また、関係各所の皆様方に、深く感謝申し上げます。



完成後
施工前



コンクリート打設



振動を与え締固め中

銅山川流域木遠田砂防堰堤補修工事



(株)新庄鈴木・柴田組
現場代理人
二坂 栄一さん



本工事は、60年前(昭和38年完成)に造られ、老朽化の進んだ木遠田砂防堰堤の補修工事を行うもので、今年度は、本体の左岸側を一部取壊し、補強・補修を行いました。

工事を進め、老朽化した堰堤を取壊してみ、その当時作業に従事した人々の苦労や、工夫を垣間見る事ができ、先人の方々の凄さをあらためて感じる事が出来ました。

今年度は、銅山川の川幅を半分にして、作業を進めた為、例年以上に川の増水による災害が心配されましたが、天候に恵まれ、異常出水による大きな災害に至ることなく、無事に工事を完遂することができました。工事にご理解・ご協力頂いた皆様方に感謝し、厚く御礼を申し上げます。



完成後
施工前



既存堰堤取壊し



堰堤本体
コンクリート打設

鮭川流域小又川砂防堰堤工事用道路整備工事



(株)新庄鈴木・柴田組
現場代理人
岸 誠さん



本工事は、小又川砂防堰堤に流木止めを設置するための管理用道路造成工事及び、根固めブロック製作・設置工事でしたが、今年は天候にも恵まれ、工期内に無事に完成させる事ができました。改めて関係者及び地域の皆様にご感謝致します。



完成後
施工前



平枝地区根固めブロック完了

角川・銅山川流域砂防施設補修工事



(株)八鉄土建
現場代理人
佐藤 一隆さん



本工事は、降雨の影響により崩落・浸食した砂防堰堤管理道の修繕作業を行うものであります。鹿の入沢施工箇所においては、携帯電波が入らない施工場所でしたので衛生携帯を連絡手段として施工を行いました。また、管理道修繕完了により今後の堰堤管理に役立つ管理道になったと思います。施工中は天候に恵まれ豪雨による災害もなく無事故・無災害で無事工事を完成することが出来ました。施工において、地域住民及び戸沢村役場の皆様方、サポート・指導をして頂いた関係者の皆様方に感謝し御礼申し上げます。



施工中
施工前



鍋嶽沢管理道修繕 完成



施工前

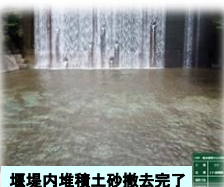
施工中



スリット施工



スリット施工完了



堰堤内堆積土砂撤去完了

1月1日の能登半島地震により、甚大な被害が発生した石川県に、土砂災害警戒区域等の被災状況調査を実施するため、TEC-FORCE(緊急災害対策派遣隊)を派遣しています。

新庄河川事務所からは第1陣～第3陣(各4名ずつ)が石川県珠洲市で調査を行いました。

TEC-FORCEの情報はここから

ホームページ



活動記録

TEC-FORCEは、大規模な自然災害が発生した場合に派遣され、被害状況の迅速な把握、被害の発生及び拡大の防止、被災地の早期復旧などに取り組み、地方公共団体を支援します。



調査箇所にて大規模な法面崩落を確認



出発式の様子



調査現場までのルート確認が重要



ドローンを使用した現地調査

今一度、ハザードマップの確認を!

今回の地震災害を受け、住んでいる場所に危険がないかをハザードマップで確認しましょう。



自然災害による被害を予測し、その被害範囲を地図化

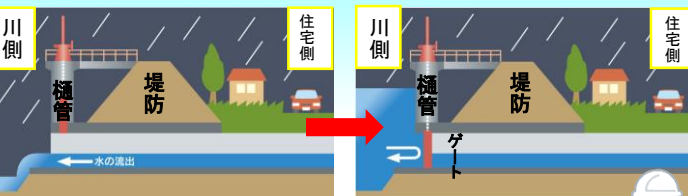


～水門等水位観測員講習会～

12月22日に新庄河川事務所、水門等水位観測員講習会を開催しました。観測員の方々には、常日頃より、河川の災害から地域を守るためご尽力いただいておりますが、講習会では「いざ」という時に備え、樋管操作時の留意点や点検整備について再確認を行いました。



↓観測員の仕事↓



河川増水時に出動し、樋管のゲートを閉めて、河川から住宅地への逆流を防ぎます。

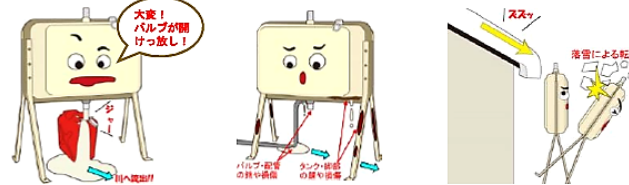
出水時の出動、ありがとございました。

油流出事故を防ぐために

毎年、給油中にその場を離れる等の人為的ミスが原因で起こる油流出事故が多発しています。ホームタンク使用時の注意ポイントをしっかり意識し、油流出事故を防ぐことで最上川などの美しい環境を守りましょう。油流出事故を起こした、発見した場合は、早急にお近くの消防署・警察署・市町村役場・国や県の機関等へご連絡ください。

!ホームタンク使用時の注意ポイント!

- ①小分け中はその場を離れない
- ②タンク本体や配管などの定期点検を怠らない
- ③屋根からの落雪による転倒に注意



④除雪機等による配管の損傷に注意



流出した油の回収・処理の費用は原因者の負担となるので、油の取扱いに注意し、事故防止に努めましょう!

新庄河川事務所 最上南部流域治水出張所

〒996-0212
最上郡大蔵村大字清水字堀川2346
TEL: 0233-75-2204
FAX: 0233-75-3023
http://www.thr.mlit.go.jp/shinjou

↓新庄河川事務所ホームページ



仕事内容や工事情報などを紹介しています。

↓新庄河川事務所 X(旧Twitter)



防災やイベント、工事などの情報を発信するサイトです。