

赤川 砂防だよい



みんなで防ごう土砂災害
発行：新庄河川事務所
赤川砂防出張所
第95号：平成29年6月

「赤川砂防展」 in タキタロウまつり

平成29年5月28日(日)、鶴岡市大鳥のタキタロウ公園において「第32回タキタロウまつり」が開催されました。

当日は一瞬晴れ間が覗いたかと思うと土砂降りになるようなあいにくの天気でしたが、まつり会場へは3,000人ほどが訪れ、傘を片手に会場内を回っている姿が見られました。

赤川砂防出張所では「赤川砂防展」を出展し、土砂災害に関連したパネルや、砂防事業についての説明、当出張所で施工した砂防堰堤の紹介などの展示を行いました。

① アンケート結果

ご協力いただき、ありがとうございました！



子どもたちに大人気
「働く車に乗ってみよう!」には、
およそ150人の乗車がありました☆
※赤川砂防関連工事受注者による出展です

すごいなーい!
まつり会場全部みえるよ!

まつり当日、当出張所や砂防事業等についてのアンケートを実施し、回答結果をとりまとめたので報告します。

展示したものへの理解度は「土石流模型実験」が一番高く、9割の方から「わかりやすかった」との回答がありました。

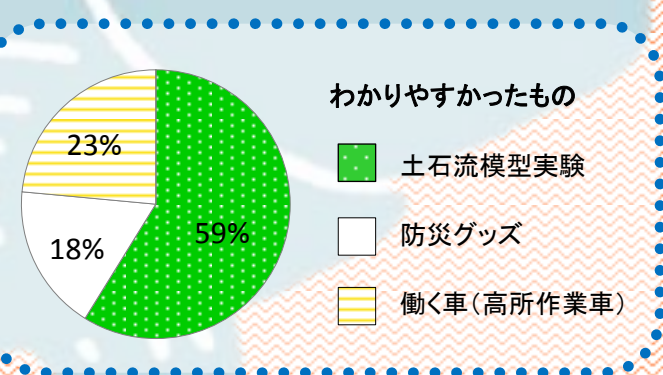
土石流とはどんなものなのか、土石流によってどんな災害が起こるのか、それを防ぐための砂防堰堤がどんな役割を果たすのか、模型を使用し、実証実験と共に行う解説に関心を持って聞いていただけました。体験型展示「働く車に乗ってみよう」については、高所作業車に興味を示す子どもと一緒に、実際に乗車していた保護者も多く見られました。「防災グッズ」は、昨年度より見やすい内容に更新したパネルと、本物の防災グッズの一例を展示したことが、わかりやすさに繋がったものと思います。

うわあー!!
堰堤がないとうちが全部流れちゃうよ...土石流やばい!



早く順番
こないかなあ

わくわく
ドキドキ



- わかりやすかったもの
- 土石流模型実験
 - 防災グッズ
 - 働く車(高所作業車)

2 アンケート結果

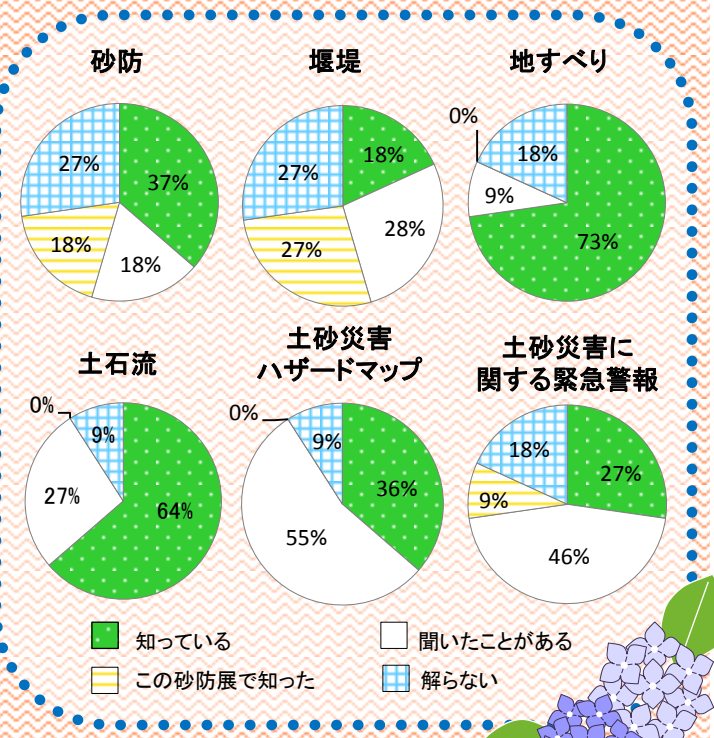
表面の続きです。



砂防関係(※右記グラフ)は、最近よく耳にする言葉の認識度が高かったようです。大雨や地震などが原因で発生する「地すべり」や「土石流」は、被害の大きさから重大なニュースになることが多く、覚えている方の割合の大きいものと思われまます。また、「砂防」や「堰堤」については、「土石流模型実験」で学んでいただいた成果が出たものと実感しました。

近年、自然災害による甚大な被害が増加しています。いざというときに備え、このようなイベントを通じて、災害に関する知識や情報を改めて確認していただければと思います。

今号より、砂防や土砂災害などに関する様々な情報を発信していきますので、ぜひご活用ください！



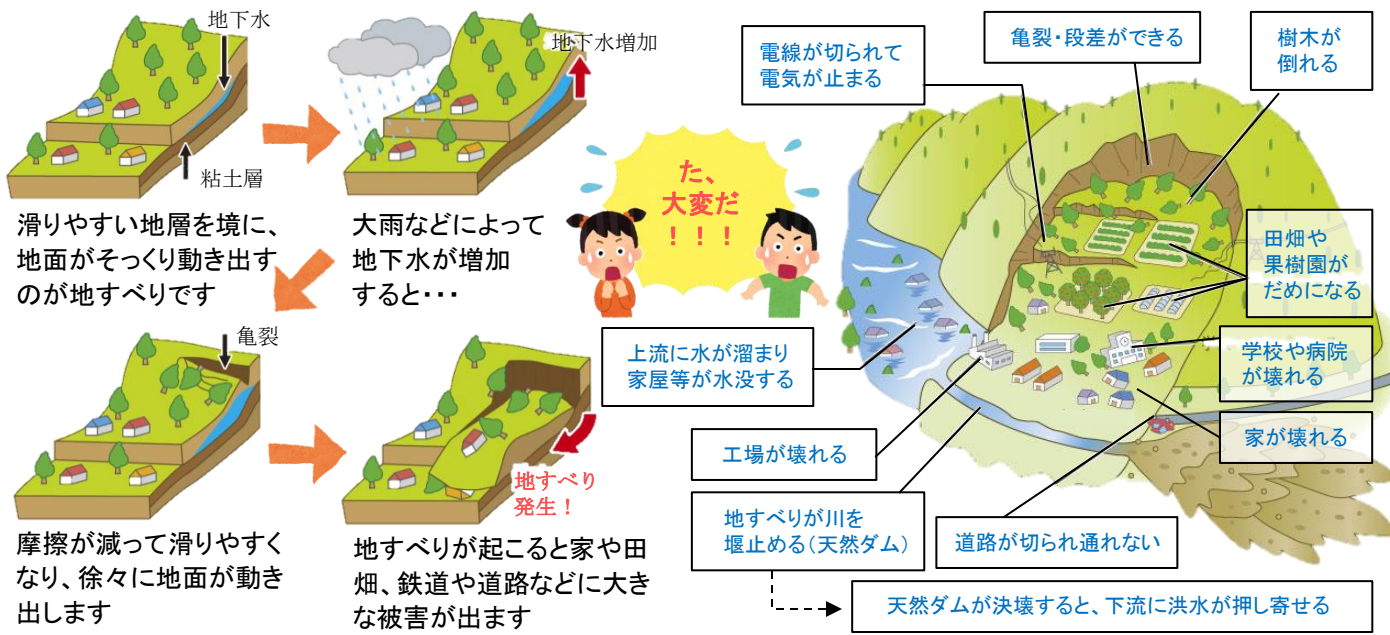
砂防講座

1 地すべり



砂防とは、台風や集中豪雨、さらには地震や火山噴火などにより引き起こされる土砂災害を未然に防止し、地域住民の人命、財産を守ることです。

斜面の一部あるいは全部が地下水の影響と重力によってゆっくりと斜面下方に移動する現象のことを地すべりと言います。一般的に移動土塊量が大きいため、甚大な被害を及ぼします。また、いったん動き出すとこれを完全に停止させることは非常に困難です。日本では、地質的にぜい弱であることに加えて梅雨や台風などの豪雨により、毎年各地で地すべりが発生しています。



国土交通省 東北地方整備局 新庄河川事務所 赤川砂防出張所
 〒 997-0404 山形県鶴岡市下名川字落合 2 2 7
 TEL : 0235 (53) 2841 FAX : 0235 (53) 2807
 HPアドレス <http://www.thr.mlit.go.jp/shinjyou/>



くわしくはこちらのQRコードをどうぞ!

