

寒河江川さぼう

国土交通省 東北地方整備局
新庄河川事務所
寒河江川砂防出張所



出張所は西川ICすぐそば

第68号 平成28年9月②

TEC-FORCE砂防班を岩手県へ派遣!



現地調査の様子



ドローンによる調査



調査結果を報告する様子(岩泉町)

統計開始以来初めて東北地方太平洋側に上陸し大きな被害をもたらした台風10号による被災状況調査のため、9月6日～12日の期間、新庄河川事務所職員がTEC-FORCE(緊急災害対策派遣隊)砂防班として岩手県岩泉町等へ派遣されました。調査は、TEC-FORCEと岩手県が連携し、地上からの調査の他、道路の寸断により立ち入れない場所はヘリコプターやドローンで行われました。そして、新庄河川事務所職員が説明者として土砂災害状況について調査結果を2市4町へ報告しました。

TEC-FORCE(テックフォース)緊急災害対策派遣隊とは?

被災自治体などからの支援ニーズを把握し、二次災害の防止や円滑かつ迅速な応急復旧のための被災状況調査や災害対策用機械による応急対策及び技術的助言等を行います。

土砂災害の基礎知識と避難情報!

この度の台風では土砂災害等の被害の他、「避難準備情報」の意味を知らなかったために適切な避難ができず、大きな被害をもたらす結果になりました。もしもの時のために、土砂災害の種類と危険度による避難情報の意味を知っておきましょう!

土石流とは?



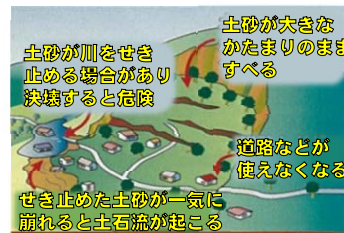
長雨や集中豪雨などの大量の雨によってゆるんだ地面が崩れます。その崩れた土砂が谷底に落ち、増水した川の水と混じりあって、一気に下流へ流れ出し、災害を引き起こします。土石が時速20~40kmの速度で流れ下り、一瞬にして人家や田畑、道路などに大きな被害をもたらします。

がけ崩れとは?



雨などの大量の水や地震によって地面がひび割れ、斜面が突然崩れ落ちるものです。一気に崩れてくるので、人家の近くで起こると逃げ遅れてしまい、死者やけが人が出ることも多い現象です。がけの下だけでなく、がけの上でも被害が起きます。

地すべりとは?



地面にしみこんだ雨や雪解けの水などが、粘土層などの上にたまり、水の力と重力によって、長い時間をかけてゆっくりと地面が移動し、災害を引き起こします。地面が広い範囲で動き滑り落ちる土砂の量も多いため、大きな被害になります。

この言葉を耳にしたら注意しよう!

【避難準備情報】

今後、避難勧告が発令される可能性が高いとき一般住民に避難の準備をうながすもの。また、お年寄りや身体障害者など、移動に時間がかかる災害時要援護者を、早期に避難させるための呼びかけでもある。

【避難勧告】

災害の発生する恐れがある場合に、避難のため立ち退きを勧めるもの。

【避難指示】

災害が発生している、もしくは発生する恐れが非常に高いと判断された時に issuance、避難勧告よりも危険が切迫し、避難のため立ち退きさせるためのもの。

↓ 気象庁のWebサイトからも、土砂災害警戒情報をご覧ください!
http://www.jma.go.jp/dosha/311_index.html



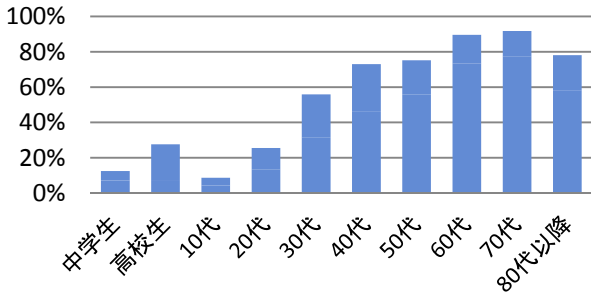
西川町の方からの

広報に関するアンケート 集計結果第2弾!

前回に引き続き、アンケートの集計結果をお知らせします。今年は災害が多いためか、「防災情報」を気にかける方が多い結果となりました。今後、広報誌上でも防災情報をお知らせしていきたいと思います。

【質問5】

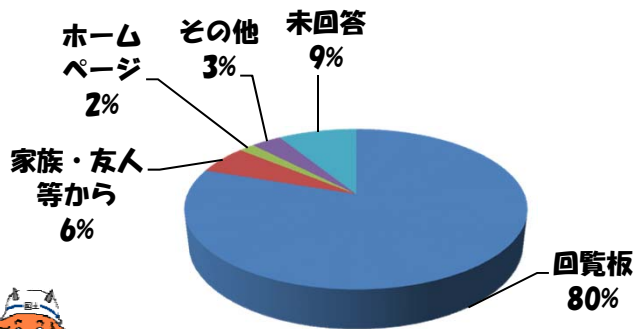
寒河江川砂防出張所で発行している広報誌「寒河江川さぼう」を知っていますか。



「知っている」又は「聞いたことがある」と答えた人の割合 (%)

【質問6】

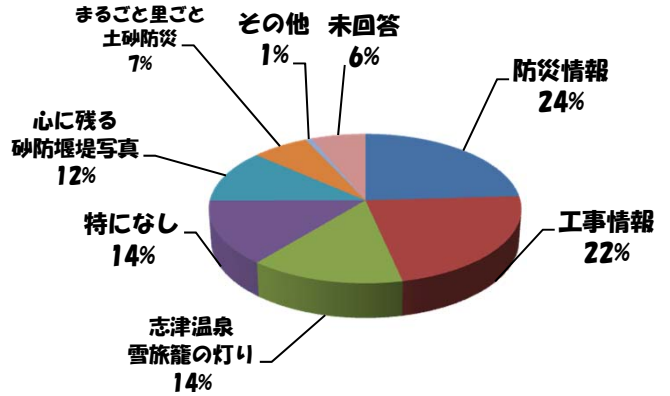
【質問5】で「知っている」又は「聞いたことがある」と回答した方にお聞きします。広報誌「寒河江川さぼう」をどのようにして知りましたか。



たくさんのご協力、ありがとうございました！
今後の広報に活かしていきたいと思っております！

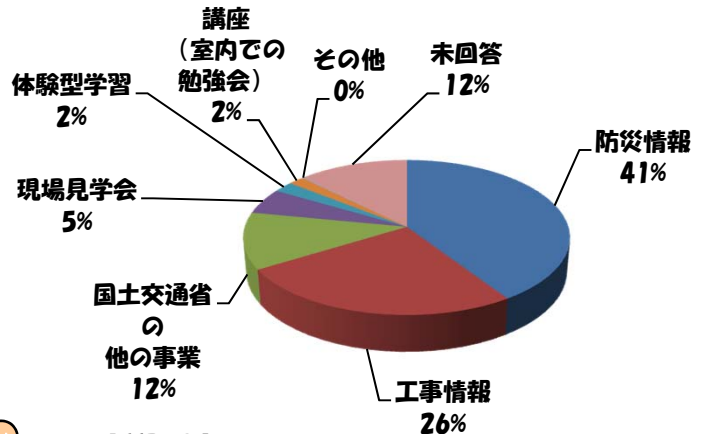
【質問7】

【質問5】で「知っている」又は「聞いたことがある」と回答した方にお聞きします。読んで興味のある内容はどれですか。（複数回答可）



【質問8】

今後広報誌に掲載して欲しい情報、又は広報として行って欲しいことは何ですか。（複数回答可）



【質問9】

当出張所の広報について、自由な意見をお聞かせください。

- ・ 広報誌は、各家庭へ配布して欲しい。
- ・ 土砂災害が各地で起きているので、キケンと思われる所を共有できるとありがたい。
- ・ 防災情報は常に心がけるべき事なので、特に力を入れて広報していただきたい。
- ・ 地すべりの場所を詳しく広報して頂きたい。
- ・ 工事情報を教えて下さい。

10月～11月の予定

- ・ 第1回村山地区 安全パトロール
- ・ 西川中学校 出前講座

本誌をご覧頂いた感想や砂防事業、国土交通省の事業へのご意見、ご質問等をお寄せください。

担当：事務係

皆さんの声をお待ちしています



新庄河川事務所 寒河江川砂防出張所
〒990-0702
西川町大字海味字下モ山916-2
TEL 0237-74-2366
FAX 0237-74-2801
http://www.thr.mlit.go.jp/shinjou/O5_jimusho/shucchoujo/sagae/sagae.html