



# ICT活用事例 ～これからの現場管理～

国土交通省 東北地方整備局  
新庄河川事務所  
寒河江川砂防出張所



***i-Construction***

# 自社で行った 見える化への取り組み



## 泰昌建設株式会社

寒河江川流域 横岫沢砂防堰堤工事

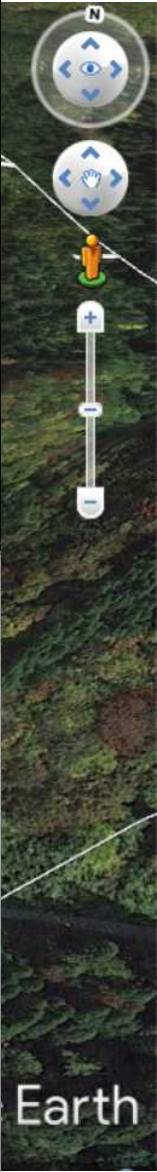
見える化①

平面図を  
Google Earthへ





2018/04/02



Earth



# 見える化②

UAVを使用しての  
着工前空撮



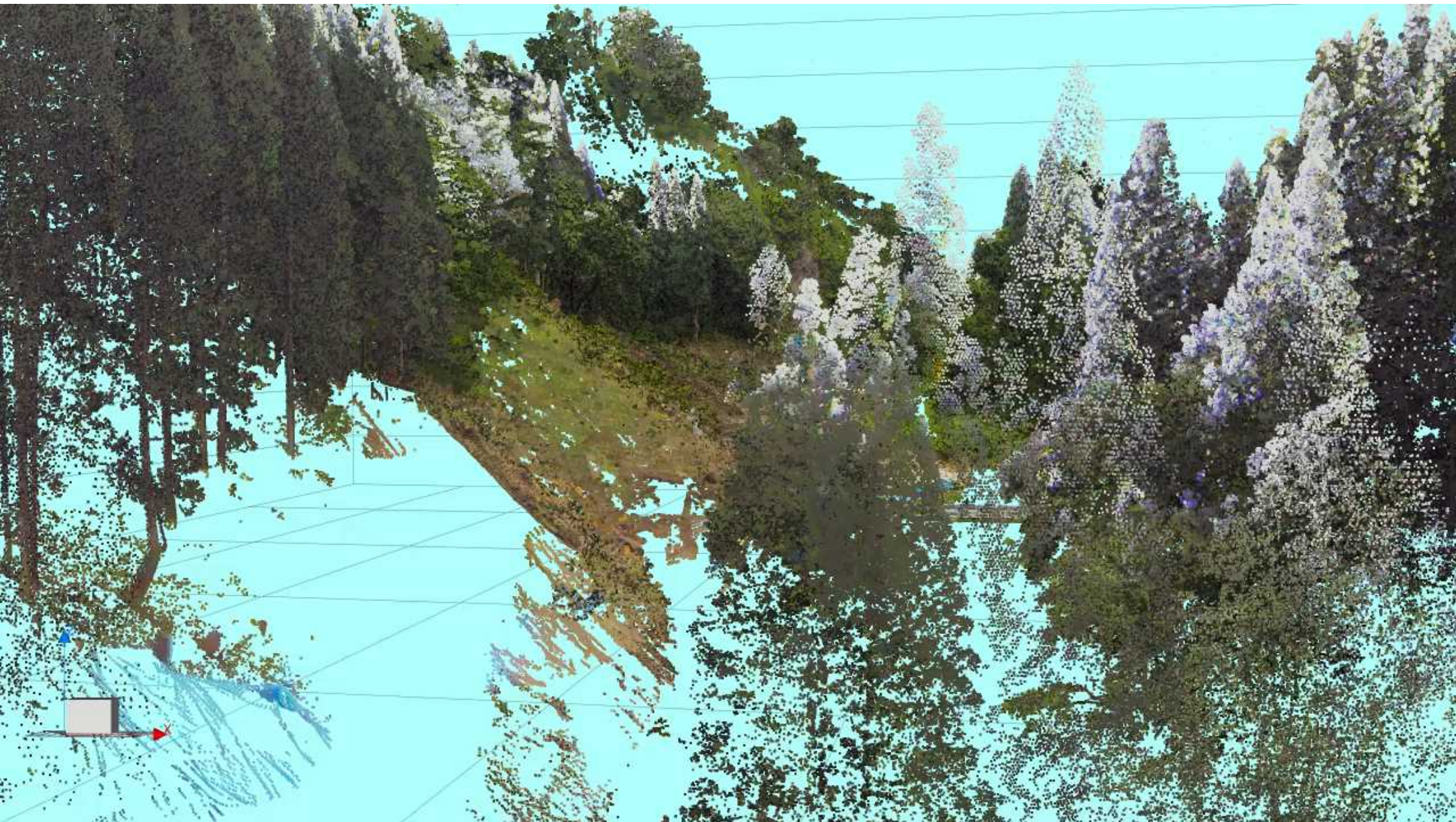


# 見える化③

## TLS計測による 現況把握

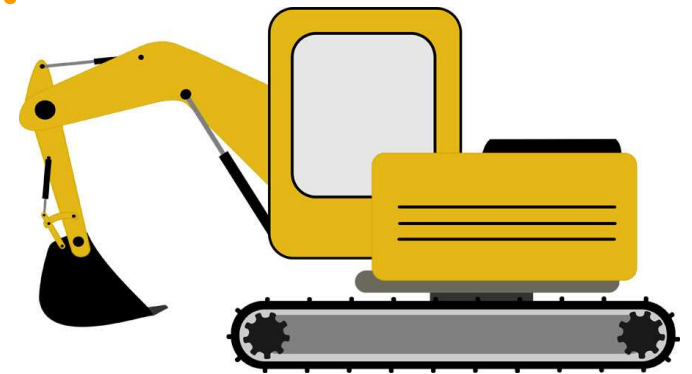


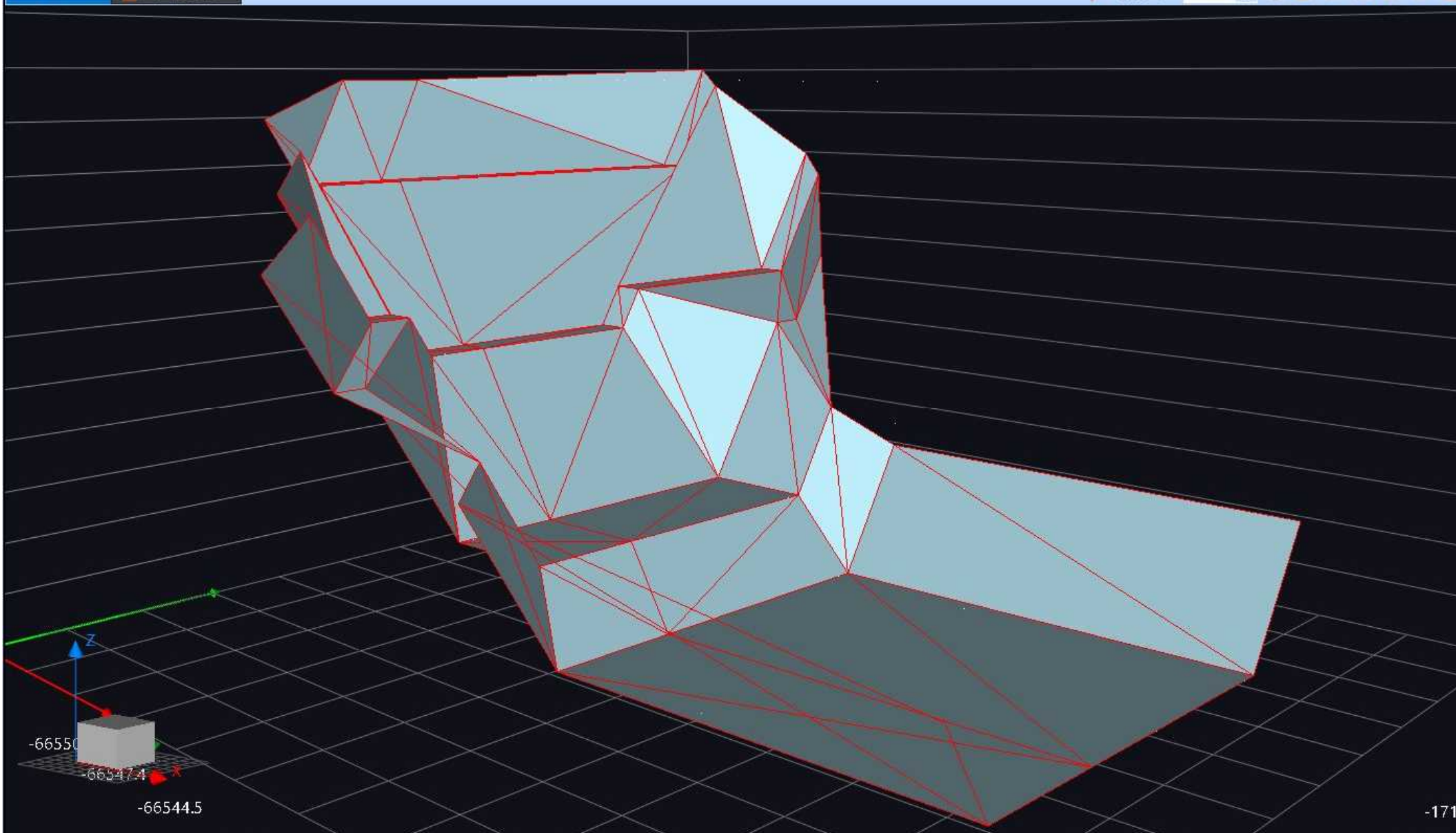




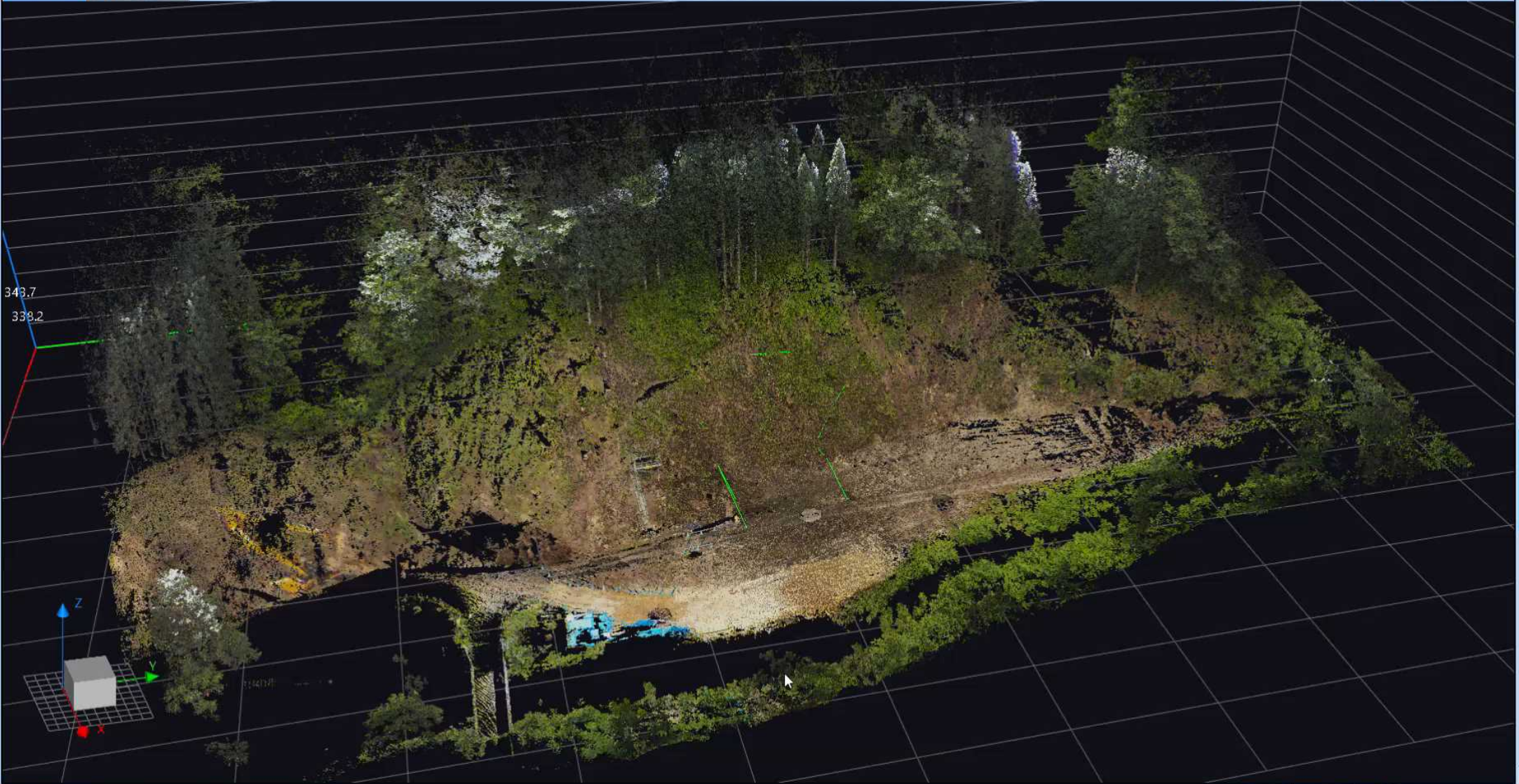
# 見える化④

TREND-COREを使用し  
モデル構築





-66550  
-66547.4  
-66544.5





# 見える化⑤

UAVを活用しての  
定点空撮



見える化データ



現場の安全教育・現場管理へ活用

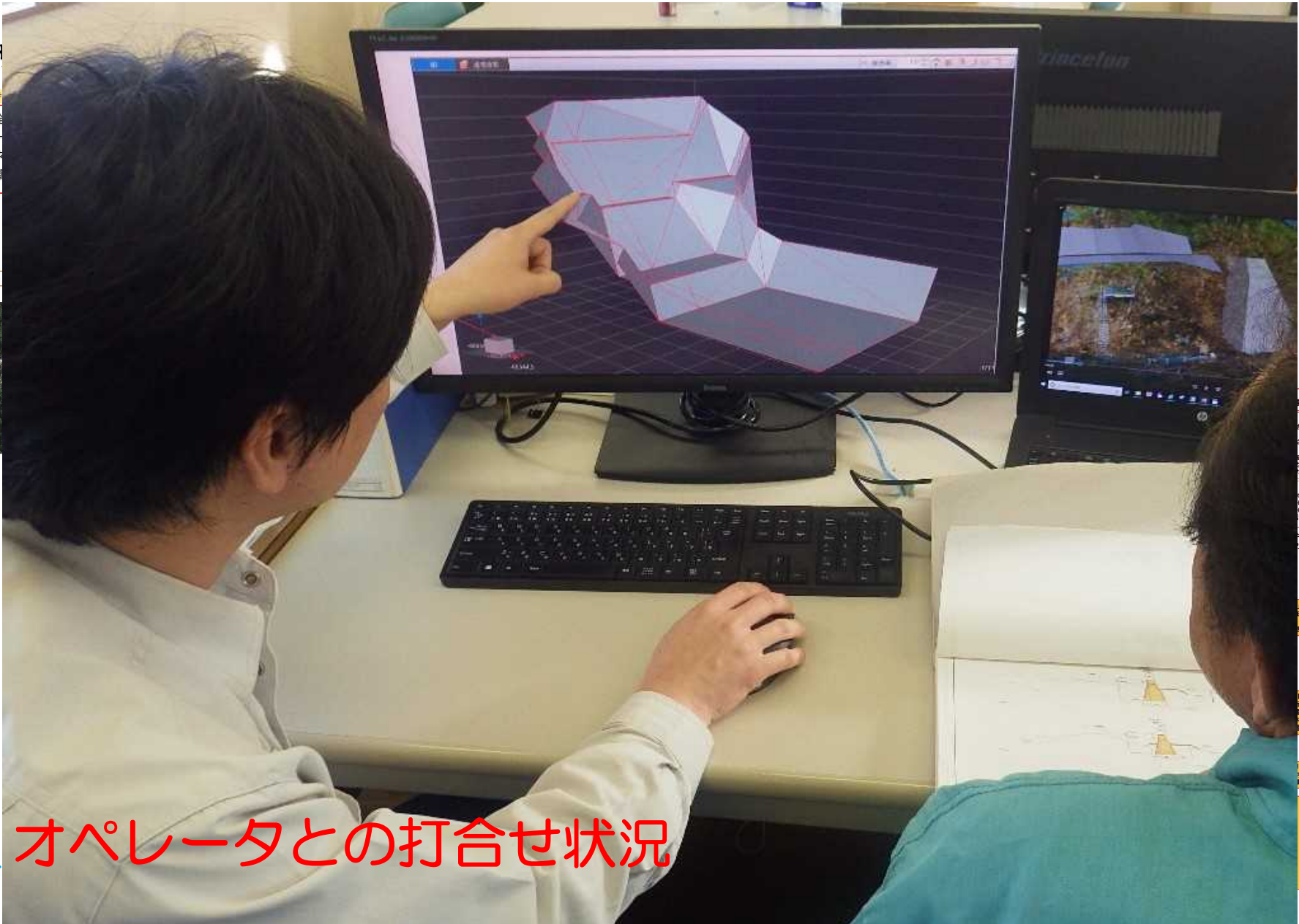


# 通行経路ハザ

## 通行時

安全  
カー  
日々  
現場

## 資材・駐車ヤ



オペレータとの打合せ状況

ハザ

場所におきましよう。

全開始してください。  
さい。  
設場所への距離が距離な場合には、画面  
と距離)の2倍以上(特 限と反対側の部  
ださい。

てイナイ)  
+自分の家の番号  
+自分の家の番号  
からもかります。

広報までお伝えます。  
りますので、前後両側の通報以外には、出  
す。



広域行政事務組合消防本部  
〒石川300-1  
☎: 86-2595



南会連総務課管理センター  
所在地: 西川町大字海味510  
☎: 74-4404  
☎(夜間): 西川分署  
☎: 74-2101



川町立病院  
所在地: 西川町大字海味581  
☎: 74-2211



# 現場に係るすべての人が・・・

みんなで「見える化」して、  
みんなで「つかう」

◎どんな内容（目的）の工事なのか  
何をどこに作るのか

**検討・計画・実行（着工）**

ご清聴ありがとうございました

