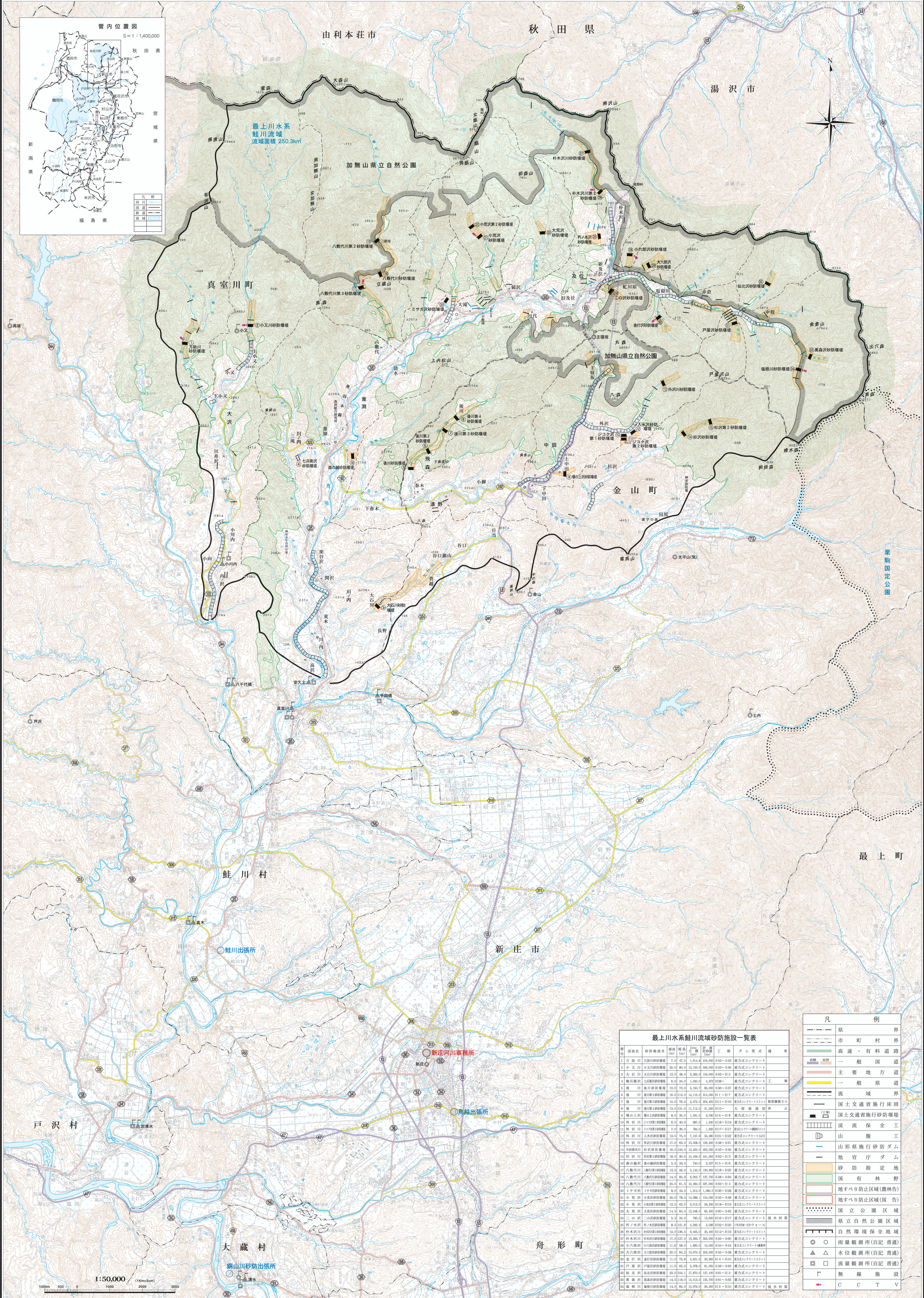
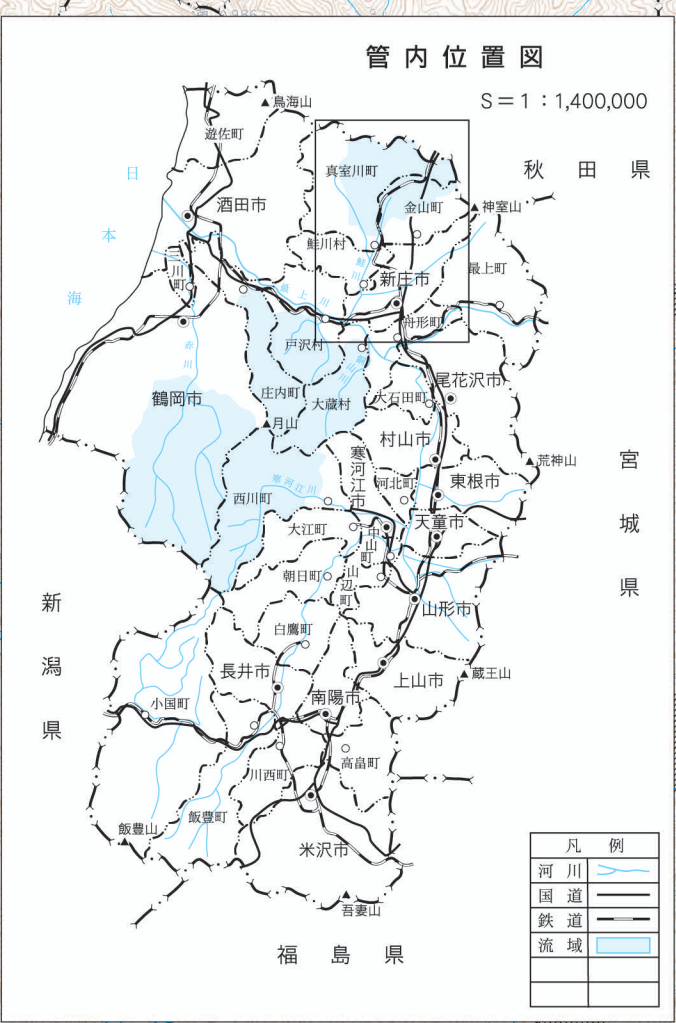


最上川水系鮭川砂防管内図

さけかわ

【この地図は、国土地理院の提供を、同院発行の5万分1地形図を基に作成したものである。(収録番号 平20東境、第60号)】

平成二十九年四月



最上川水系鮭川流域砂防施設一覧表

番号	深瀬名	砂防施設名	延長(m)	幅員(m)	積体積(m ³)	工種	型式	備考
1	万助川	万助川砂防堰堤	7.0	47.0	1,614.8	216,000	S51-S53	重力式コンクリート
2	小又川	小又川砂防堰堤	20.0	83.0	11,100.0	906,000	S53-S56	重力式コンクリート
3	大石川	大石川砂防堰堤	12.0	48.0	3,862.0	163,000	S59-S112	重力式コンクリート
4	柳川	柳川砂防堰堤	8.0	34.0	2,000.0	4,275	H128	重力式コンクリート
5	龍川	龍川砂防堰堤	10.0	73.0	3,188.7	46,000	S58-S57	重力式コンクリート
6	龍川	龍川第2砂防堰堤	16.0	112.0	14,116.0	314,000	H11-H17	重力式コンクリート
7	龍川	龍川第3砂防堰堤	10.0	76.5	3,272.0	254,400	H11-H16	重力式コンクリート
8	龍川	龍川第4砂防堰堤	13.0	131.0	11,112.0	31,000	H10	大規模鋼筋コンクリート
9	龍川	龍川の上流砂防堰堤	6.0	35.0	1,333.0	3,000	H14-H18	重力式コンクリート
10	外沢川	外沢川第1砂防堰堤	6.0	43.0	987.0	1,393	H18-H19	重力式コンクリート
11	外沢川	外沢川第2砂防堰堤	7.0	36.0	784.0	1,800	H17-H17	重力式コンクリート
12	外沢川	外沢川第3砂防堰堤	13.5	75.0	7,157.4	34,680	H21-H22	重力式コンクリート
13	外沢川	外沢川第4砂防堰堤	17.0	63.0	10,008.0	106,000	S58-S61	重力式コンクリート
14	中津川	中津川砂防堰堤	16.0	150.0	12,400.0	300,000	S53-S56	重力式コンクリート
15	杉沢川	杉沢川第1砂防堰堤	18.0	90.0	15,188.0	441,300	S62-S113	重力式コンクリート
16	藤沢川	藤沢川砂防堰堤	5.0	33.0	740.0	2,077	H5-H16	重力式コンクリート
17	八木沢川	八木沢川砂防堰堤	11.0	58.0	3,322.0	46,000	H14-H19	重力式コンクリート
18	八木沢川	八木沢川第2砂防堰堤	14.0	69.0	4,022.0	193,700	S58-S60	重力式コンクリート
19	八木沢川	八木沢川第3砂防堰堤	20.0	61.5	10,484.0	397,000	S60-S14	重力式コンクリート
20	ミヤウチ	ミヤウチ砂防堰堤	8.0	42.5	1,922.0	1,080.0	H28-H28	重力式コンクリート
21	小沢川	小沢川第1砂防堰堤	20.0	78.5	14,088.1	154,000	S58-S58	重力式コンクリート
22	小沢川	小沢川第2砂防堰堤	12.0	62.0	3,012.0	38,300	H18-H19	重力式コンクリート
23	小沢川	小沢川第3砂防堰堤	14.5	84.5	12,008.0	48,400	S60-S62	重力式コンクリート
24	二の沢川	二の沢川砂防堰堤	5.2	34.0	700.0	18,000	H16-H17	重力式コンクリート
25	新沢川	新沢川砂防堰堤	8.5	121.6	4,262.3	2,000	H22-H26	重力式コンクリート
26	新沢川	新沢川第2砂防堰堤	12.0	136.5	8,405.0	38,400	H12-H19	重力式コンクリート
27	新沢川	新沢川第3砂防堰堤	17.0	127.0	11,383.7	333,000	S56-S56	重力式コンクリート
28	小六沢川	小六沢川砂防堰堤	11.4	58.0	1,690.0	18,000	S54-S54	重力式コンクリート
29	大六沢川	大六沢川砂防堰堤	20.0	84.2	11,475.0	251,000	S58-S58	重力式コンクリート
30	新庄川	新庄川砂防堰堤	11.0	73.8	3,322.0	46,000	H14-H19	重力式コンクリート
31	戸沢川	戸沢川砂防堰堤	11.0	67.5	3,272.0	46,000	S58-S61	重力式コンクリート
32	戸沢川	戸沢川第2砂防堰堤	23.0	104.1	17,876.0	177,100	S61-S13	重力式コンクリート
33	黒森川	黒森川砂防堰堤	14.5	118.0	11,023.0	130,700	S61-S63	重力式コンクリート
34	黒森川	黒森川第2砂防堰堤	14.5	82.0	10,076.0	40,300	H18-H19	重力式コンクリート

東北地方整備局 新庄河川事務所

SCシステム研究所