

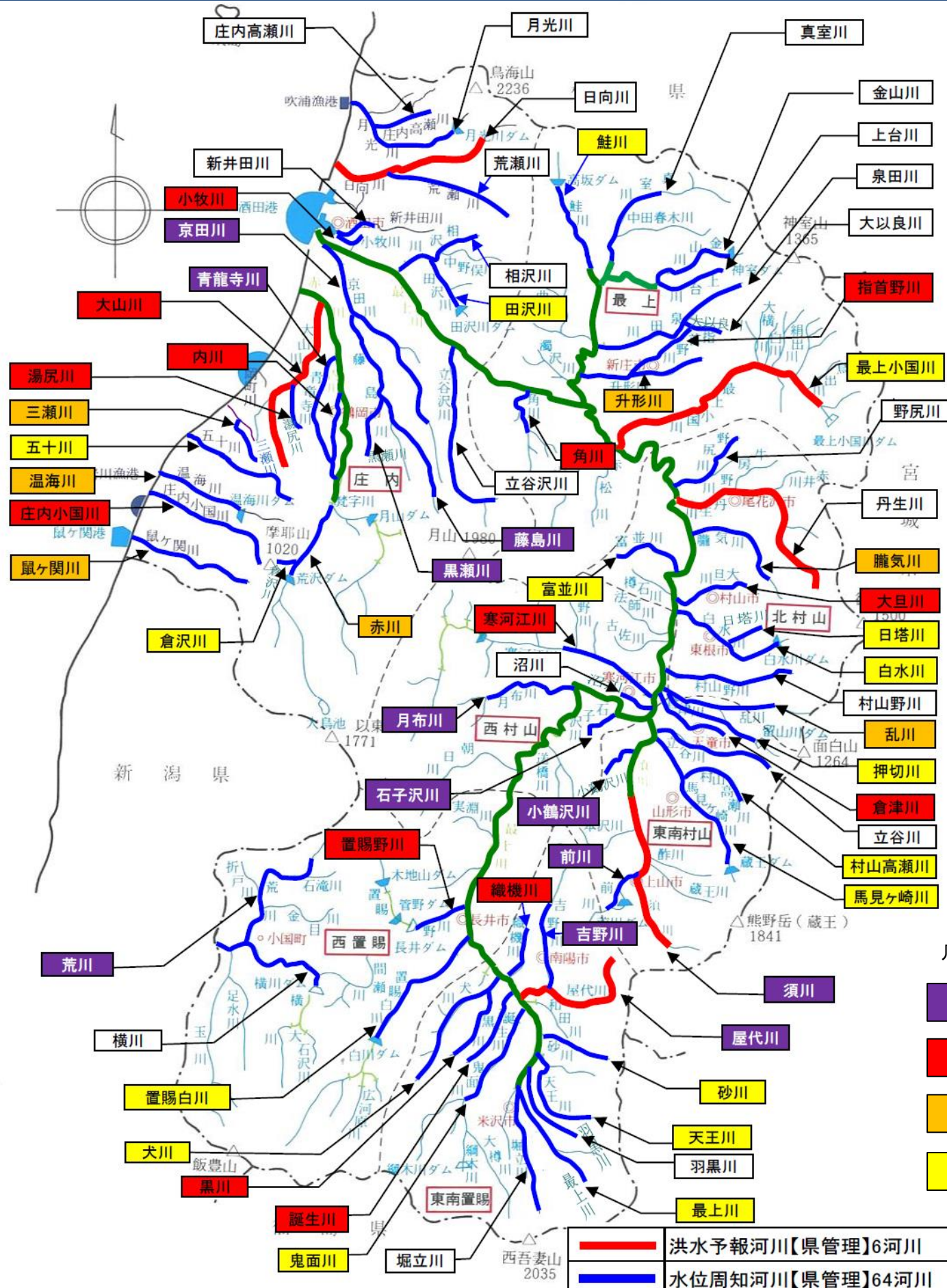
令和2年7月豪雨における被害の概要

山形県

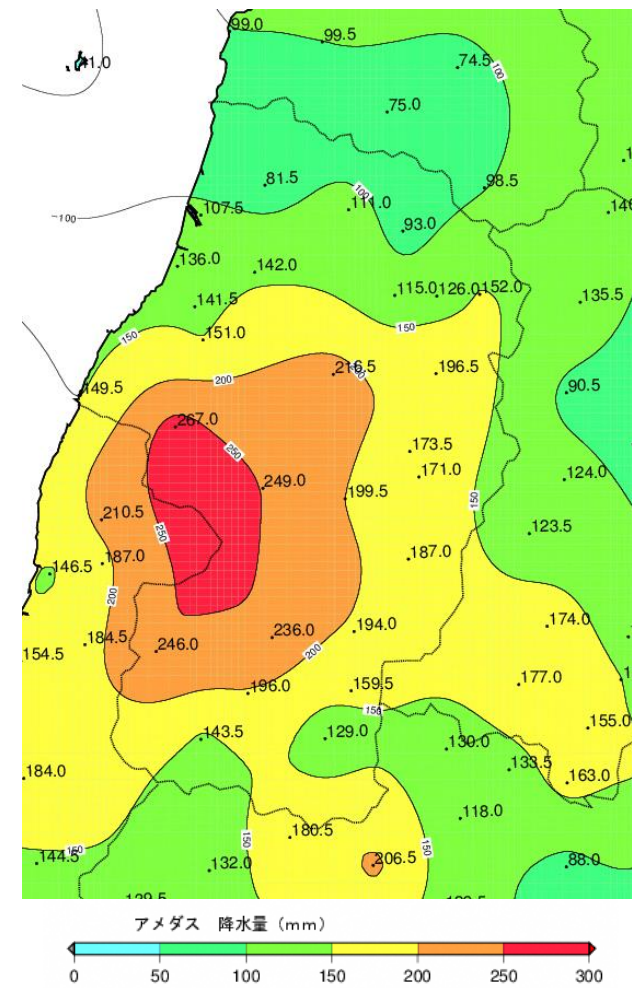
令和2年9月15日

最上川上流・中流・下流（合同）
大規模氾濫時減災対策協議会 資料

令和2年7月27日～29日の県管理河川における出水状況



総雨量分布図(26日16時～29日12時)



気象庁公表資料

沿河市町村への ホットライン実施回数

村山総合支庁	9
〃 西村山地域振興局	3
〃 北村山地域振興局	1
最上総合支庁	3
置賜総合支庁	6
〃 西置賜地域振興局	3
庄内総合支庁	30
合計	55

令和2年7月豪雨における県内の主な被害と応急対応の実施状況

1 人的被害 (R2.9.4現在 山形県とりまとめ)
重傷者1名 (避難中に転倒)

2 建物被害 (R2.9.4現在 山形県とりまとめ)
(住家) 26市町村

全壊	1棟	
大規模半壊	7棟	
半壊	55棟	
一部破損	3棟	
床上浸水	142棟	
床下浸水	515棟	計723棟

(非住家) 24市町村

全壊	11棟	
半壊	9棟	
浸水	506棟	計526棟

3 河川関係被害 (R2.9.13現在 山形県とりまとめ)

(1) 一般被害

- ・溢水、越水による浸水被害等
- ・52河川 69か所

(2) 河川施設被害

- ・護岸損壊、堤防法崩れ、土砂堆積等
- ・133河川 605か所

4 応急対応の実施状況

- ・河川施設被害発生箇所のうち、緊急に対応が必要と判断した75か所※について、9月9日までに大型土のうの設置などの応急復旧工事が完了
- ・その他のか所では、安全対策としてバリケードやトラロープを設置し被災か所を明示
- ・8月補正予算を編成し、引き続き河道の堆積土砂、流木の撤去等を実施中

※応急復旧工事実施箇所

- ・家屋被害が発生又はその恐れがあるか所
- ・堤防の決壊や損傷、河道の著しい埋塞により次の出水ではん濫が発生するおそれのあるか所



応急対応実施状況

濁流により護岸・道路(約200m)が流出



濁流により護岸(約80m)が流出



発電施設付近で地すべりが発生



濁流により護岸・道路(約70m)が流出



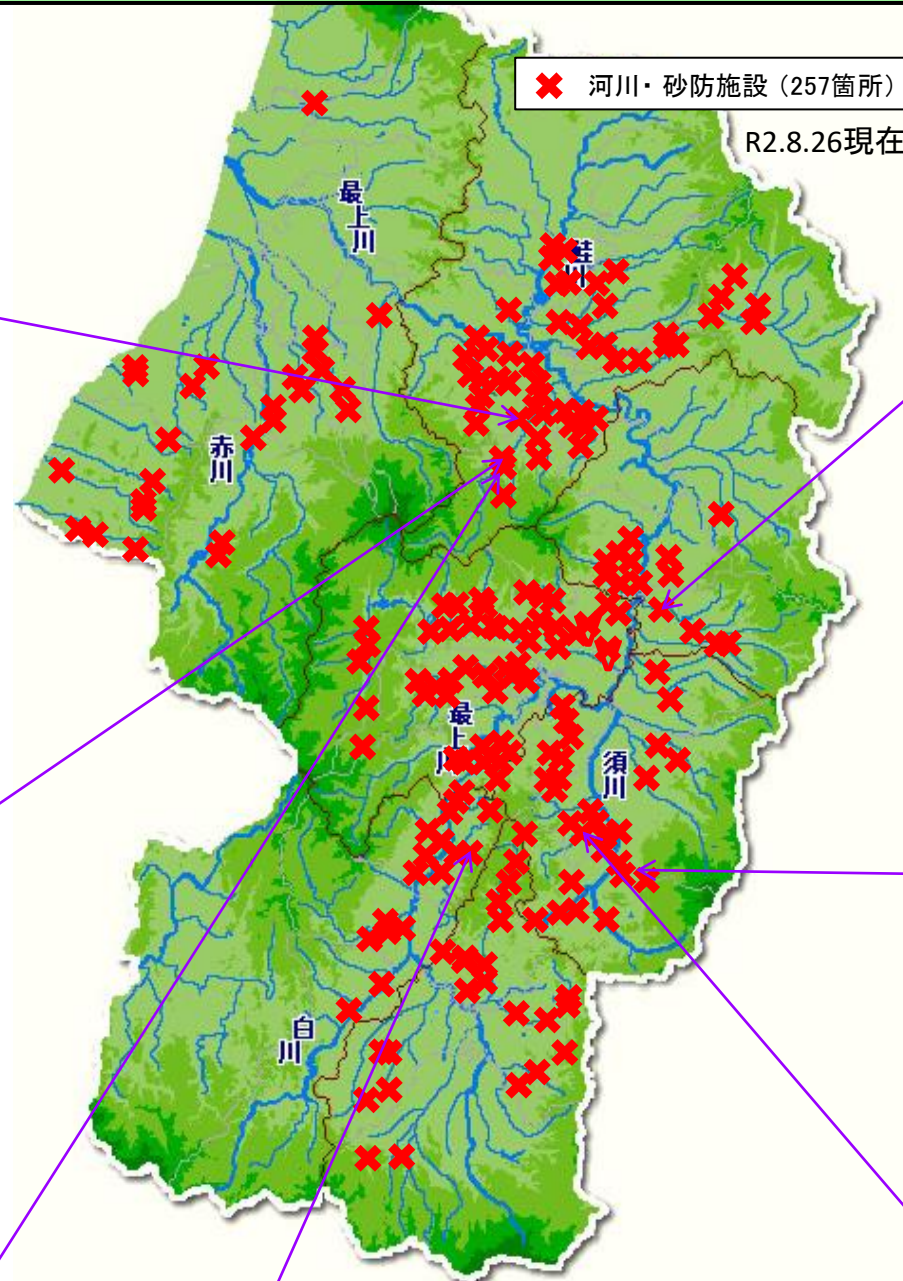
濁流により右岸堤防(約30m)が決壊



濁流により護岸(約20m)が損壊



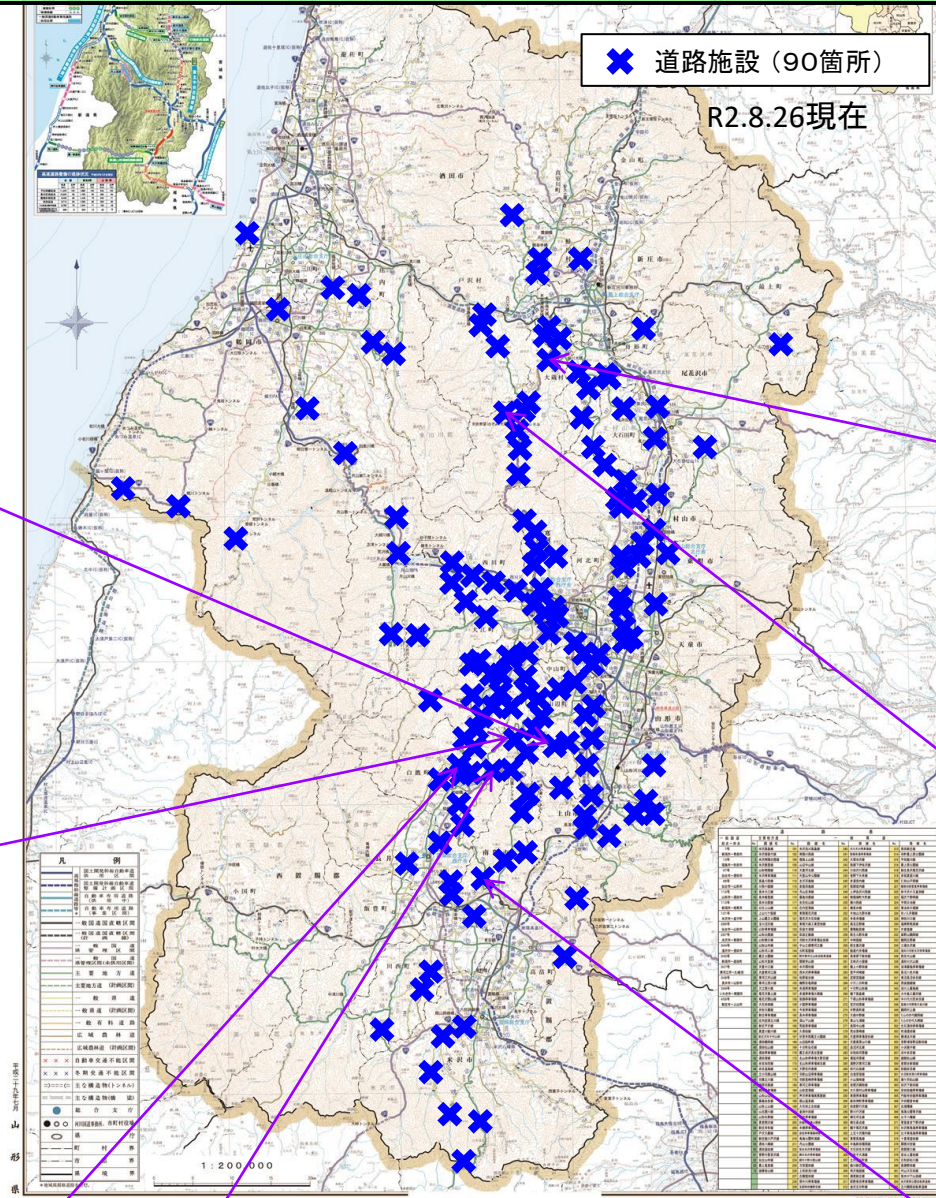
濁流により護岸(約80m)が流出



道路法面が約40mに渡り崩落



県道 山形白鷹線(山形市村木沢)



道路法面から大量の土砂が流入



県道 片倉塩線(大蔵村南山字塩)

道路が約30mに渡り流出



県道 山形白鷹線(山辺町畑谷)

路肩が約20mに渡り崩落



県道 戸沢大蔵線(大蔵村南山字深沢野)

道路が約20mに渡り崩壊



県道 長井大江線(白鷹町高岡)

道路法面が約140mに渡り崩落



国道 348号(白鷹町滝野)

道路が約160mに渡り流出



県道 米沢南陽白鷹線(南陽市漆山)

農地(畑)の崩落



朝日町大暮山

ポンプ場(用水)の浸水



村山市白鳥

ポンプ場(排水)の浸水



河北町吉田

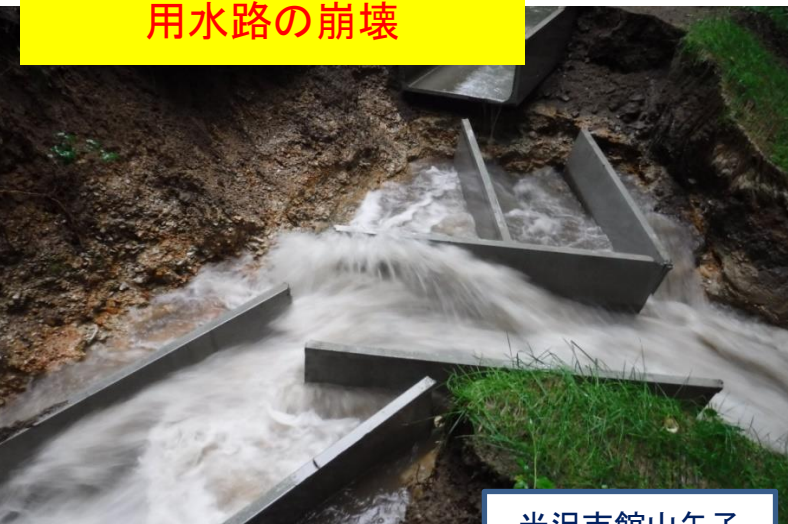
頭首工の流出



南陽市三間通



用水路の崩壊



米沢市館山矢子

水田への土砂流入

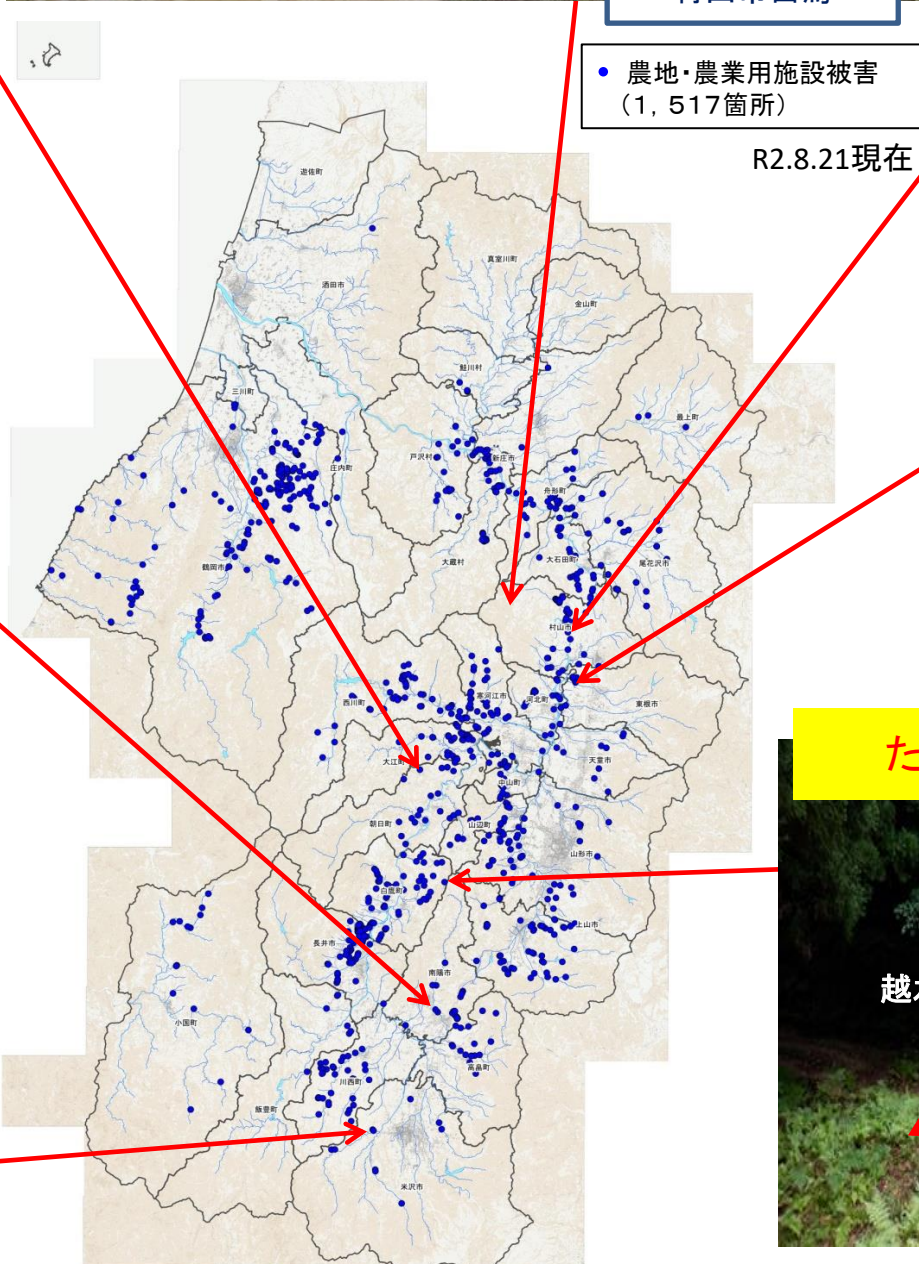


東根市長瀬

ため池堤体の損傷



白鷹町細野



山腹の崩壊



大江町貫見

山腹の崩壊



大江町月布

林道の路体流出



白鷹町 置賜東部線

県道への土砂流出



西川町大井沢

林道の路肩崩落



鶴岡市 花戸線

林道の擁壁倒壊

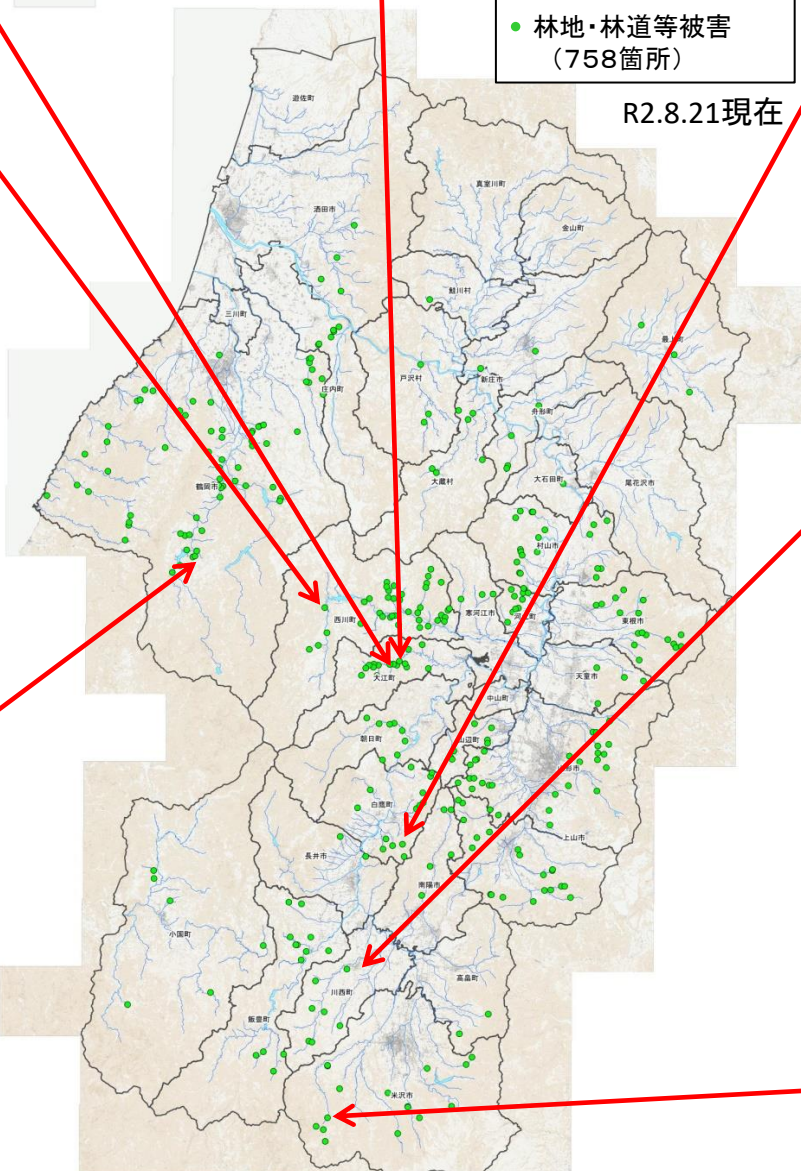


川西町 内山沢線

林道の路肩欠懐



米沢市 大峠線



令和2年7月豪雨における白水川の越水破堤を受けた 国土交通省排水ポンプ車稼働状況

