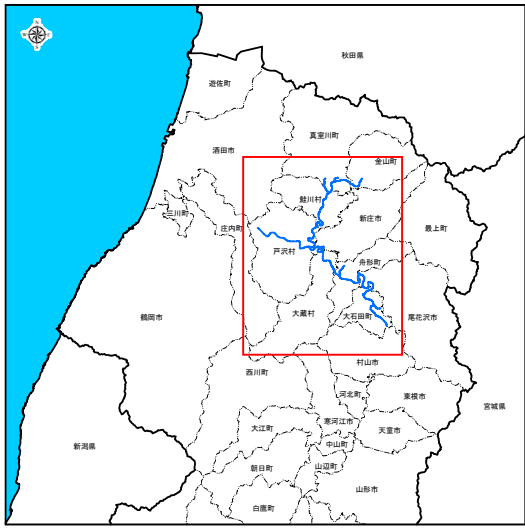
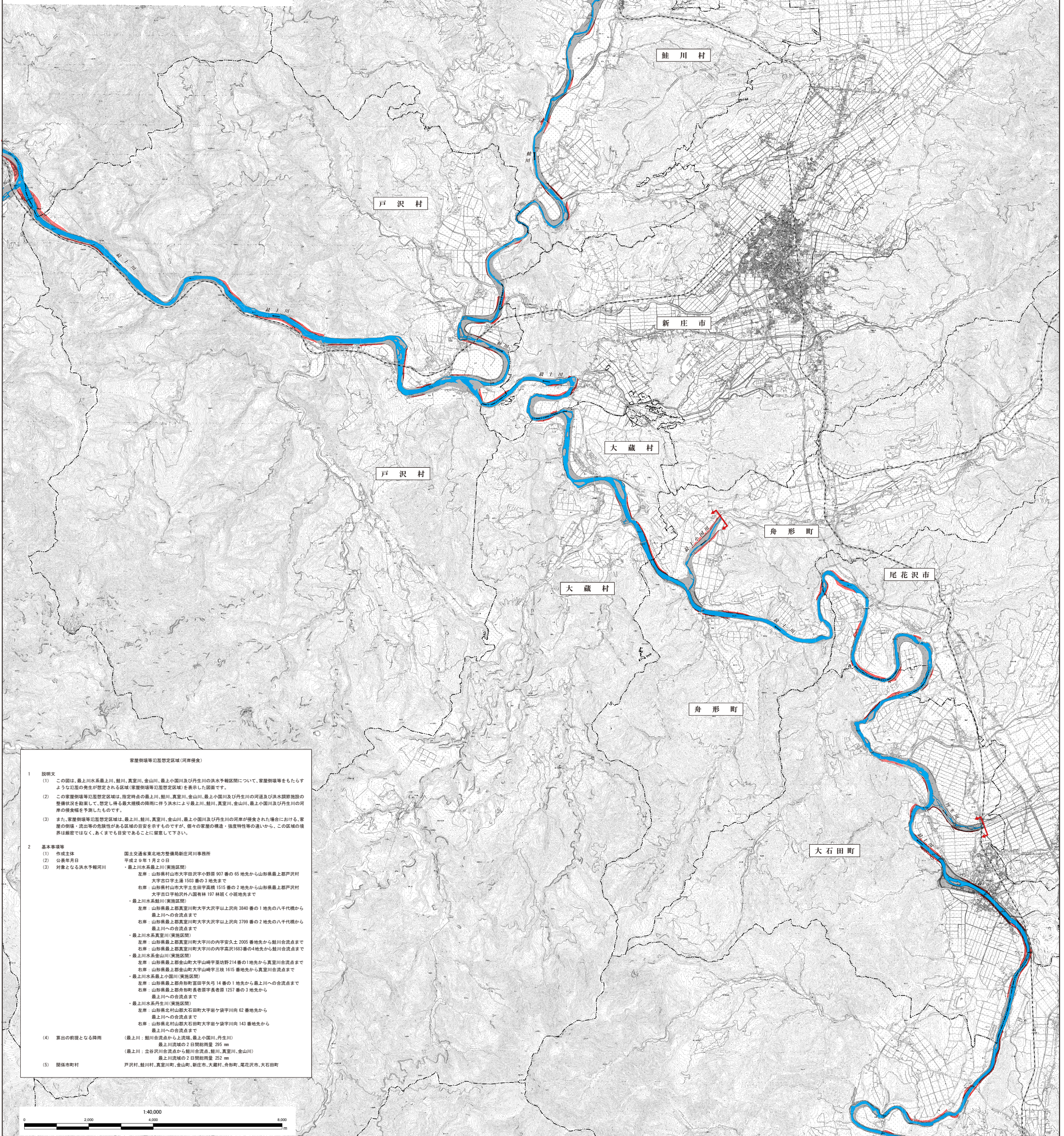


最上川水系最上川、鮭川、真室川、金山川、最上小国川、丹生川 洪水浸水想定区域図（家屋倒壊等氾濫想定区域(河岸侵食)）



- 凡 例
- 家屋倒壊等氾濫想定区域(河岸侵食)
 - 洪水浸水想定区域の指定の対象となる洪水予報河川



家屋倒壊等氾濫想定区域(河岸侵食)

1 説明文

(1) この図は、最上川水系最上川、鮭川、真室川、金山川、最上小国川及び丹生川の洪水予報期間について、家屋倒壊等をもたらすような氾濫の発生が想定される区域(家屋倒壊等氾濫想定区域)を示した図面です。

(2) この家屋倒壊等氾濫想定区域は、指定時点の最上川、鮭川、真室川、金山川、最上小国川及び丹生川の河道及び洪水浸水想定区域の氾濫状況を想定して、想定し得る最大規模の降雨に伴う洪水により最上川、鮭川、真室川、金山川、最上小国川及び丹生川の河岸の侵食幅を予測したものです。

(3) また、家屋倒壊等氾濫想定区域は、最上川、鮭川、真室川、金山川、最上小国川及び丹生川の河岸が侵食された場合における、家屋の倒壊・流出等の危険性がある区域の目安を示すもので、個々の家屋の構造・強度特性等の違いから、この区域の境界は厳密ではなく、あくまでも目安であることを留意して下さい。

2 基本事項等

(1) 作成主体 国土交通省東北地方整備局新庄河川事務所

(2) 公表年月日 平成29年1月20日

(3) 対象となる洪水予報河川

- 最上川水系最上川(実施区域)
 - 左岸：山形県村山市大字田字小野原 907 番の 65 地先から山形県最上郡戸沢村大字古口字土湯 1503 番の 3 地先まで
 - 右岸：山形県村山市大字土生田字高橋 1515 番の 2 地先から山形県最上郡戸沢村大字古口字土湯内 八国林 197 林道く小坂地先まで
- 最上川水系鮭川(実施区域)
 - 左岸：山形県最上郡真室川町大字大字以上沢向 3840 番の 1 地先の八千代橋から最上川への合流点まで
 - 右岸：山形県最上郡真室川町大字大字以上沢向 3799 番の 2 地先の八千代橋から最上川への合流点まで
- 最上川水系真室川(実施区域)
 - 左岸：山形県最上郡真室川町大字の内字安久土 2005 番地先から鮭川合流点まで
 - 右岸：山形県最上郡真室川町大字の内字高沢 1683 番の 4 地先から鮭川合流点まで
- 最上川水系金山川(実施区域)
 - 左岸：山形県最上郡金山町大字山崎字野坊野 214 番の 1 地先から真室川合流点まで
 - 右岸：山形県最上郡金山町大字山崎字三枝 1615 番地先から真室川合流点まで
- 最上川水系最上小国川(実施区域)
 - 左岸：山形県最上郡舟形町大字字 14 番の 1 地先から最上川への合流点まで
 - 右岸：山形県最上郡舟形町大字字 1257 番の 3 地先から最上川への合流点まで
- 最上川水系丹生川(実施区域)
 - 左岸：山形県北村山郡大石田町大字岩ヶ原字平川向 62 番地先から最上川への合流点まで
 - 右岸：山形県北村山郡大石田町大字岩ヶ原字平川向 143 番地先から最上川への合流点まで

(4) 算出の前提となる降雨 (最上川：鮭川合流点から上流域、最上小国川、丹生川) 最上川流域の 2 日総降雨量 295 mm (最上川：立寄川合流点から鮭川合流点、鮭川、真室川、金山川) 最上川流域の 2 日総降雨量 252 mm

(5) 関係市町村 戸沢村、鮭川村、真室川町、金山町、新庄市、大蔵村、舟形町、尾花沢市、大石田町

