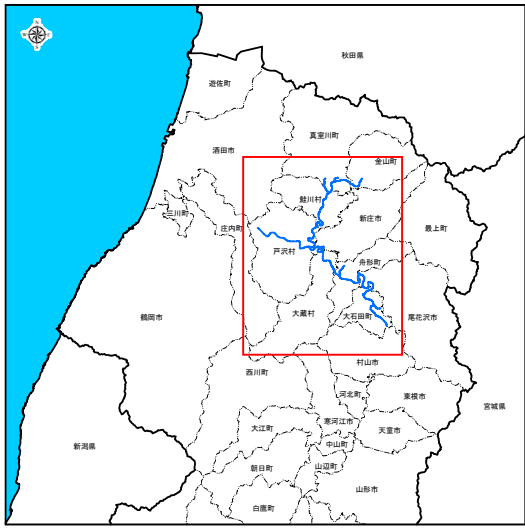
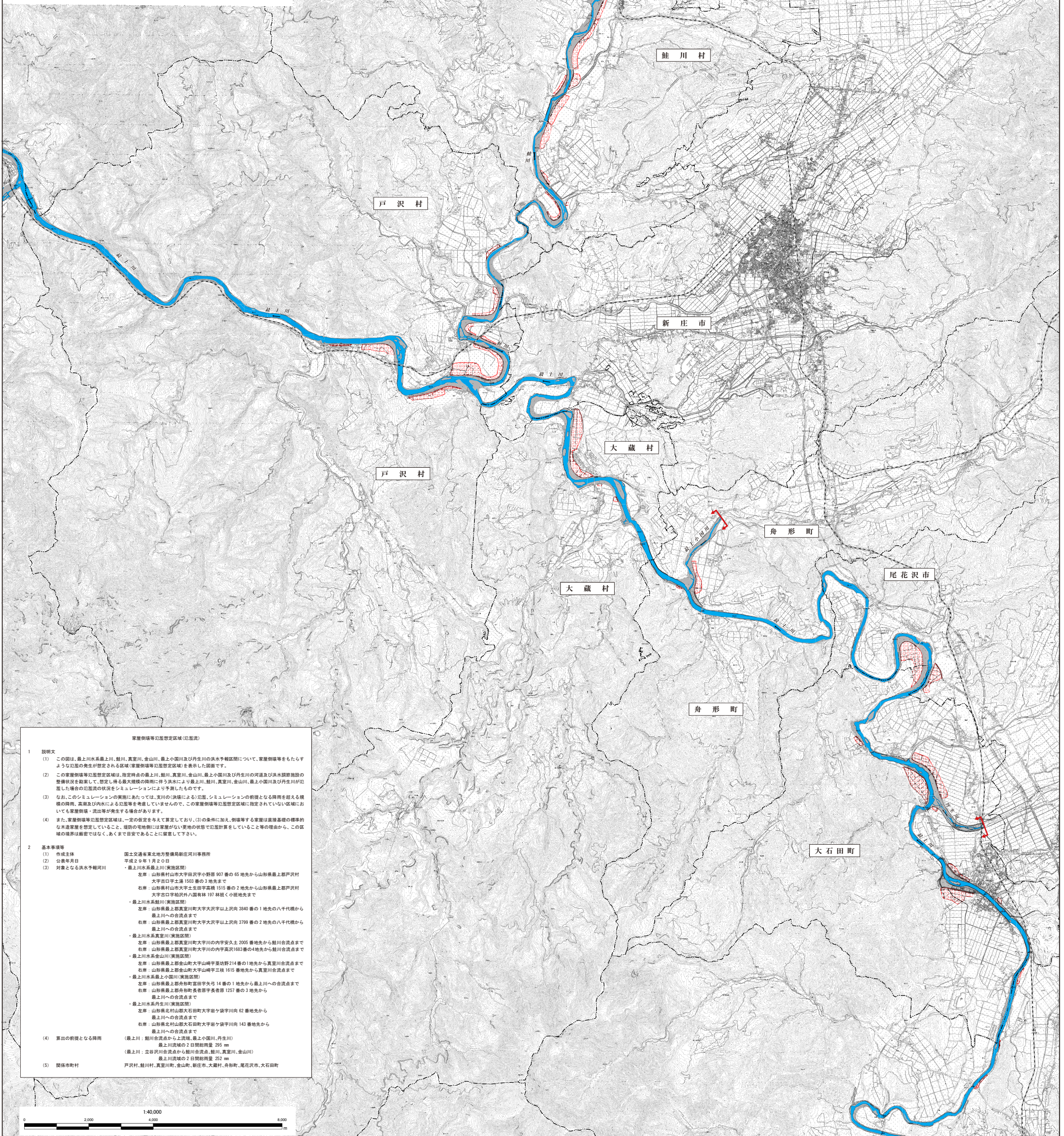


最上川水系最上川、鮭川、真室川、金山川、最上小国川、丹生川 洪水浸水想定区域図（家屋倒壊等氾濫想定区域(氾濫流)）



- 凡例
- 家屋倒壊等氾濫想定区域(氾濫流)
 - 洪水浸水想定区域の指定の対象となる洪水予報河川



家屋倒壊等氾濫想定区域(氾濫流)

1 説明文

- この図は、最上川水系最上川、鮭川、真室川、金山川、最上小国川及び丹生川の洪水予報期間に、家屋倒壊等をもたらすような氾濫の発生が想定される区域(家屋倒壊等氾濫想定区域)を表示した図面です。
- この家屋倒壊等氾濫想定区域は、指定時点の最上川、鮭川、真室川、金山川、最上小国川及び丹生川の河道及び洪水調節施設の整備状況を勘案して、想定し得る最大規模の降雨に伴う洪水により最上川、鮭川、真室川、金山川、最上小国川及び丹生川が氾濫した場合の氾濫流の状況をシミュレーションにより予測したものです。
- なお、このシミュレーションの実態にあたっては、実川の(決壊による)氾濫、シミュレーションの前提となる降雨を超える規模の降雨、高潮及び内水による氾濫等を考慮していませんので、この家屋倒壊等氾濫想定区域に指定されていない区域においても家屋倒壊・流出等が発生する場合があります。
- また、家屋倒壊等氾濫想定区域は、一定の想定を基としており、(3)の条件に加え、倒壊等する家屋は直接基礎の標準的な構造を想定していること、堤防の宅地側には家屋がない等の状況で氾濫計算をしていること等の理由から、この区域の境界は厳密ではなく、あくまで目安であることを留意して下さい。

2 基本事項等

(1) 作成主体	国土交通省東北地方整備局新庄河川事務所
(2) 発表年月日	平成29年1月20日
(3) 対象となる洪水予報河川	<ul style="list-style-type: none"> 最上川水系最上川(実施区間) <ul style="list-style-type: none"> 左岸：山形県村山市大字田字小野原 907 番の 65 地先から山形県最上郡戸沢村大字古口字土浦 1503 番の 3 地先まで 右岸：山形県村山市大字土生田字高橋 1515 番の 2 地先から山形県最上郡戸沢村大字古口字地内八国町 197 林道く小野地先まで 最上川水系鮭川(実施区間) <ul style="list-style-type: none"> 左岸：山形県最上郡真室川町大字大字以上沢向 3840 番の 1 地先の八千代橋から最上川への合流点まで 右岸：山形県最上郡真室川町大字大字以上沢向 3799 番の 2 地先の八千代橋から最上川への合流点まで 最上川水系真室川(実施区間) <ul style="list-style-type: none"> 左岸：山形県最上郡真室川町大字の内字安久土 2005 番地先から鮭川合流点まで 右岸：山形県最上郡真室川町大字の内字高沢 1683 番の 4 地先から鮭川合流点まで 最上川水系金山川(実施区間) <ul style="list-style-type: none"> 左岸：山形県最上郡金山町大字山崎字栗坊野 214 番の 1 地先から真室川合流点まで 右岸：山形県最上郡金山町大字山崎字三枝 1615 番地先から真室川合流点まで 最上川水系最上小国川(実施区間) <ul style="list-style-type: none"> 左岸：山形県最上郡舟形町富田字矢号 14 番の 1 地先から最上川への合流点まで 右岸：山形県最上郡舟形町長者原 1257 番の 3 地先から最上川への合流点まで 最上川水系丹生川(実施区間) <ul style="list-style-type: none"> 左岸：山形県北村山郡大石田町大字岩ヶ保字川向 62 番地先から最上川への合流点まで 右岸：山形県北村山郡大石田町大字岩ヶ保字川向 143 番地先から最上川への合流点まで

(4) 算出の前提となる降雨
 (最上川：鮭川合流点から上流端、最上小国川、丹生川)
 (最上川：立寄川合流点から鮭川合流点、鮭川、真室川、金山川)
 (最上川流域の 2 日間の降雨量 252 mm)
 (丹生川流域の 2 日間の降雨量 252 mm)

(5) 関係市町村
 戸沢村、鮭川村、真室川町、金山町、新庄市、大蔵村、舟形町、尾花沢市、大石田町

