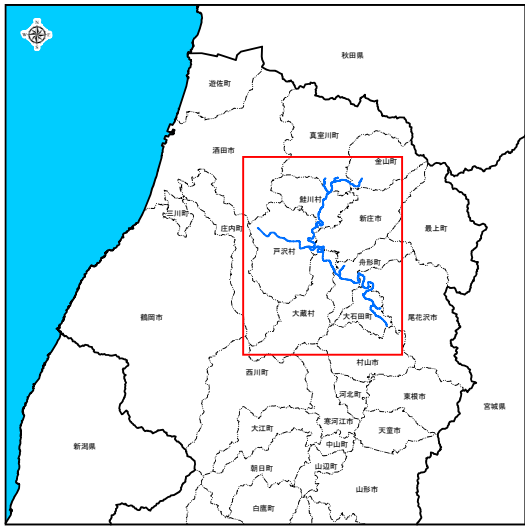


最上川水系最上川、鮭川、真室川、金山川、最上小国川、丹生川 洪水浸水想定区域図(想定最大規模)

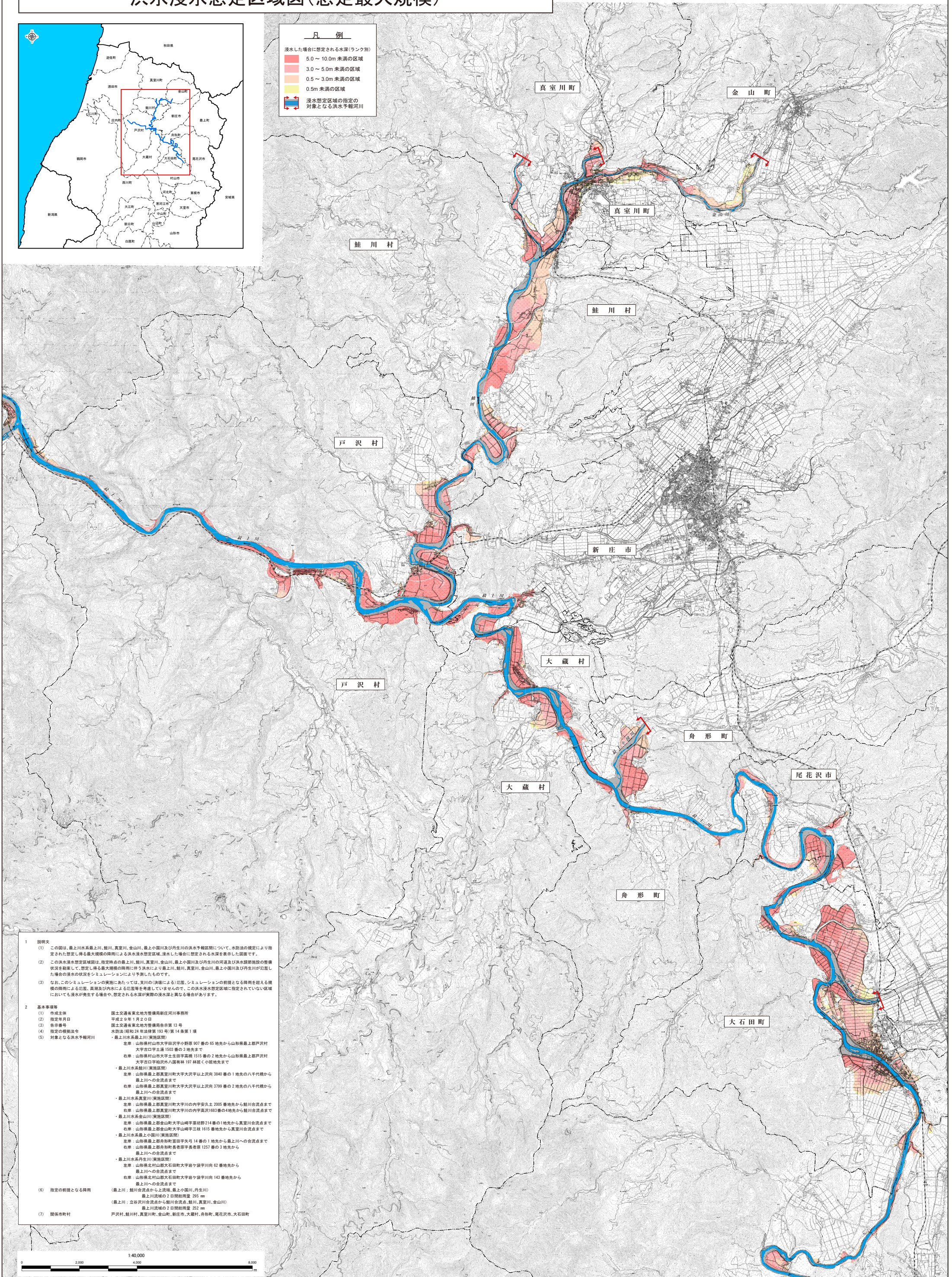


凡例

浸水した場合に想定される水深(ランク別)

- 5.0 ~ 10.0m 未満の区域
- 3.0 ~ 5.0m 未満の区域
- 0.5 ~ 3.0m 未満の区域
- 0.5m 未満の区域

浸水想定区域の指定の対象となる洪水予報河川



1 説明文

(1) この図は、最上川水系最上川、鮭川、真室川、金山川、最上小国川及び丹生川の洪水予報区域について、水防法の規定により指定された想定し得る最大規模の降雨による洪水浸水想定区域、浸水した場合に想定される水深を表示した図面です。

(2) この洪水浸水想定区域図は、指定時点の最上川、鮭川、真室川、金山川、最上小国川及び丹生川の河道及び洪水調節施設の整備状況を勘案して、想定し得る最大規模の降雨に伴う洪水により最上川、鮭川、真室川、金山川、最上小国川及び丹生川が氾濫した場合の浸水の状況をシミュレーションにより予測したものです。

(3) なお、このシミュレーションの実態にあつては、支川の(決壊による)氾濫、シミュレーションの前提となる降雨を超える規模の降雨による氾濫、高潮及び内水による氾濫等を考慮していませんので、この洪水浸水想定区域に指定されていない区域においても浸水が発生する場合は、想定される水深が実際の浸水深と異なる場合があります。

2 基本事項等

(1) 作成主体 国土交通省東北地方整備局新庄河川事務所
 (2) 指定年月日 平成29年1月20日
 (3) 告示番号 国土交通省東北地方整備局告示第13号
 (4) 告示の施行期日 水防法(昭和24年法律第172号)第14条第1項
 (5) 対象となる洪水予報河川 最上川水系最上川(実施区域)
 左岸：山形県村山市大字沢平小野原907番の65地先から山形県最上郡戸沢村大字古口字土湯1503番の3地先まで
 右岸：山形県村山市大字土生田字高橋1515番の2地先から山形県最上郡戸沢村大字古口字相次外八国町197林道く小坂地先まで
 ・最上川水系鮭川(実施区域)
 左岸：山形県最上郡真室川町大字沢平以上沢向3840番の1地先の八千代橋から最上川への合流点まで
 右岸：山形県最上郡真室川町大字沢平以上沢向3799番の2地先の八千代橋から最上川への合流点まで
 ・最上川水系真室川(実施区域)
 左岸：山形県最上郡真室川町大字の内字安久土2005番地先から鮭川合流点まで
 右岸：山形県最上郡真室川町大字の内字高沢1683番の4地先から鮭川合流点まで
 ・最上川水系金山川(実施区域)
 左岸：山形県最上郡金山町大字山崎字栗畑野214番の1地先から真室川合流点まで
 右岸：山形県最上郡金山町大字山崎字三枝1615番地先から真室川合流点まで
 ・最上川水系最上小国川(実施区域)
 左岸：山形県最上郡舟形町富田字先号14番の1地先から最上川への合流点まで
 右岸：山形県最上郡舟形町長者原字長者原1257番の3地先から最上川への合流点まで
 ・最上川水系丹生川(実施区域)
 左岸：山形県北村山郡大石田町大字岩ヶ保字川向62番地先から最上川への合流点まで
 右岸：山形県北村山郡大石田町大字岩ヶ保字川向143番地先から最上川への合流点まで

(6) 指定の前提となる降雨 (最上川) 最上川流域の上流域、最上小国川、丹生川
 (最上川) 最上川流域の2日総降雨量 295mm
 (最上川) 立寄沢川合流点から鮭川合流点、鮭川、真室川、金山川
 (最上川) 最上川流域の2日総降雨量 292mm

(7) 関係市町村 戸沢村、鮭川村、真室川町、金山町、新庄市、大蔵村、舟形町、尾花沢市、大石田町

