

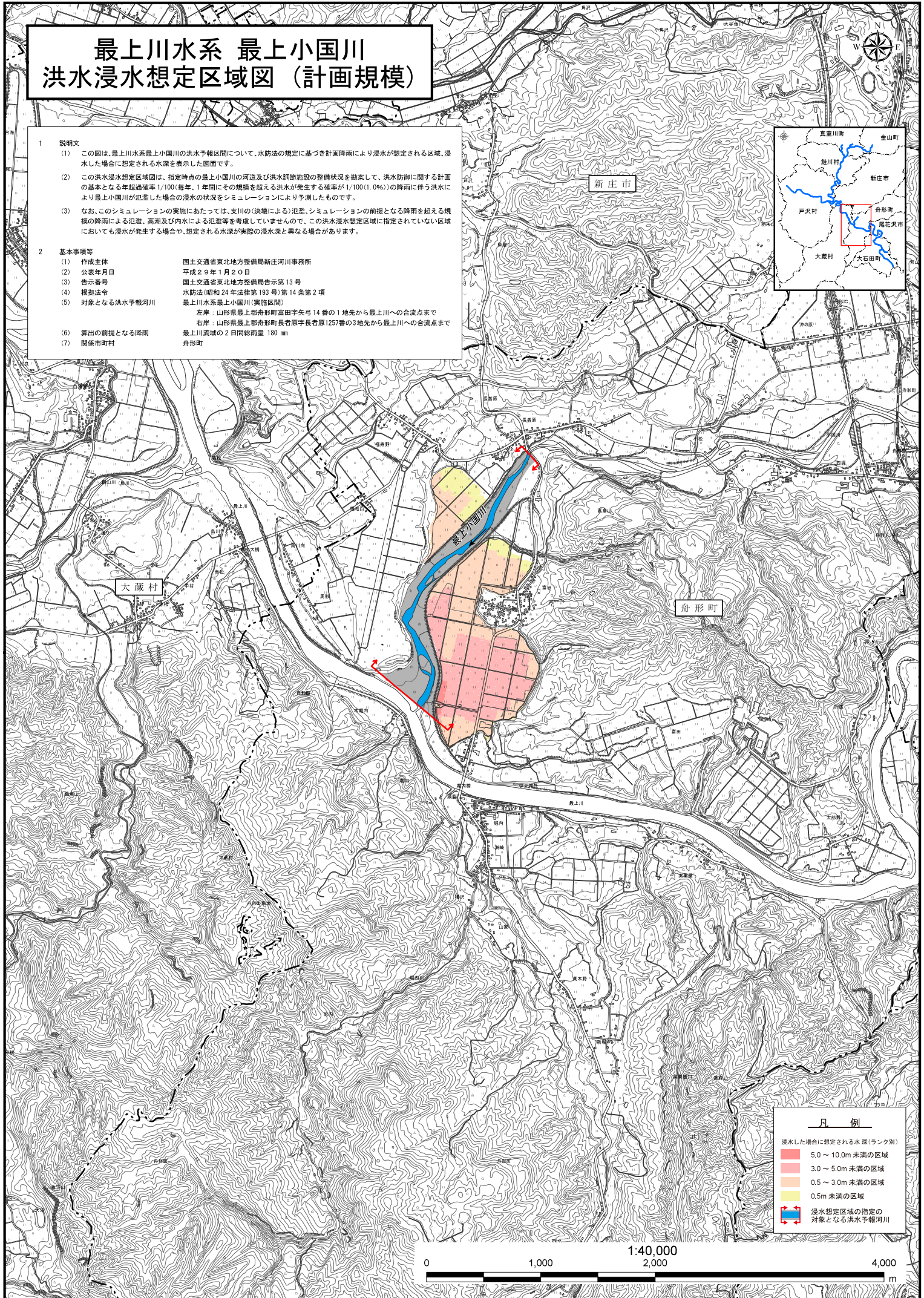
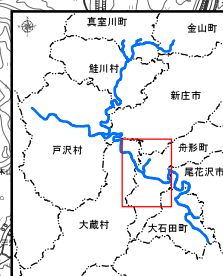
最上川水系 最上小国川 洪水浸水想定区域図 (計画規模)

1 説明文

- (1) この図は、最上川水系最上小国川の洪水予報区間について、水防法の規定に基づき計画降雨により浸水が想定される区域、浸水した場合に想定される水深を表示した図面です。
- (2) この洪水浸水想定区域図は、指定時点の最上小国川の河道及び洪水調節施設の整備状況を勘案して、洪水防衛に関する計画の基本となる年超過確率 1/100 (毎年、1 年間にその規模を超える洪水が発生する確率が 1/100 (1.0%) の降雨に伴う洪水により最上小国川が氾濫した場合の浸水の状況をシミュレーションにより予測したものです。
- (3) なお、このシミュレーションの実施にあたっては、支川の(決壊による)氾濫、シミュレーションの前提となる降雨を超える規模の降雨による氾濫、高潮及び内水による氾濫等を考慮していませんので、この洪水浸水想定区域に指定されていない区域においても浸水が発生する場合や、想定される水深が実際の浸水深と異なる場合があります。

2 基本事項等

- (1) 作成主体 国土交通省東北地方整備局新庄河川事務所
- (2) 公表年月日 平成 29 年 1 月 20 日
- (3) 告示番号 国土交通省東北地方整備局告示第 13 号
- (4) 根拠法令 水防法(昭和 24 年法律第 193 号)第 14 条第 2 項
最上川水系最上小国川(実施区間)
- (5) 対象となる洪水予報河川
左岸：山形県最上郡舟形町富田字矢弓 14 番の 1 地先から最上川への合流点まで
右岸：山形県最上郡舟形町長者原字長者原 1257 番の 3 地先から最上川への合流点まで
- (6) 算出の前提となる降雨 最上川流域の 2 日間総雨量 180 mm
- (7) 関係市町村 舟形町



凡 例	
浸水した場合に想定される水深(ランク別)	
	5.0 ~ 10.0m 未満の区域
	3.0 ~ 5.0m 未満の区域
	0.5 ~ 3.0m 未満の区域
	0.5m 未満の区域
	浸水想定区域の指定の対象となる洪水予報河川

