

# 国道4号大衡道路事業の工事に伴い 走行位置の切り替えを実施します

国道4号大衡道路「おおひらむらかわはらこうさてん大衡村河原交差点おおさきし～こうぎょうまえこうさてん大崎市ラサ工業前交差点」付近、延長約2km

区間において、混雑解消のため現在4車線拡幅事業を行っておりますが、現道側（現在自動車が走行している部分）の工事を行うため、**拡幅側への走行位置の切り替え**を実施します。

道路利用者の皆様にはご迷惑をお掛けしますが、現地の交通誘導員の指示に従って安全にご通行いただくよう、ご理解とご協力をお願い致します。

## 1. 走行位置切り替え場所

国道4号大衡道路【おおひらむらかわはらこうさてん大衡村河原交差点おおさきし～こうぎょうまえこうさてん大崎市ラサ工業前交差点】付近（別添参照）

## 2. 切り替え日時

令和5年12月9日（土） 午前6：00頃



※悪天候となった場合などは、切り替え開始日時を変更する場合があります。その際は、変更後の切り替え開始日時について改めてお知らせ致します。

※拡幅側への走行位置の切り替え作業中においては、現地の交通誘導員の指示に従って安全にご通行いただきますようお願い致します。

※今後も工事の進捗に合わせ、走行位置の切り替えについて順次行う予定としております（別添参照）。ご迷惑をお掛けしますが、ご理解とご協力をお願い致します。

▼大衡道路について詳しくはこちら▼

[http://www.thr.mlit.go.jp/sendai/douro/ohiradouro/R2\\_gaiyo.html](http://www.thr.mlit.go.jp/sendai/douro/ohiradouro/R2_gaiyo.html)

### 【問い合わせ先】

国土交通省 仙台河川国道事務所 工務第二課

TEL:022-248-4136

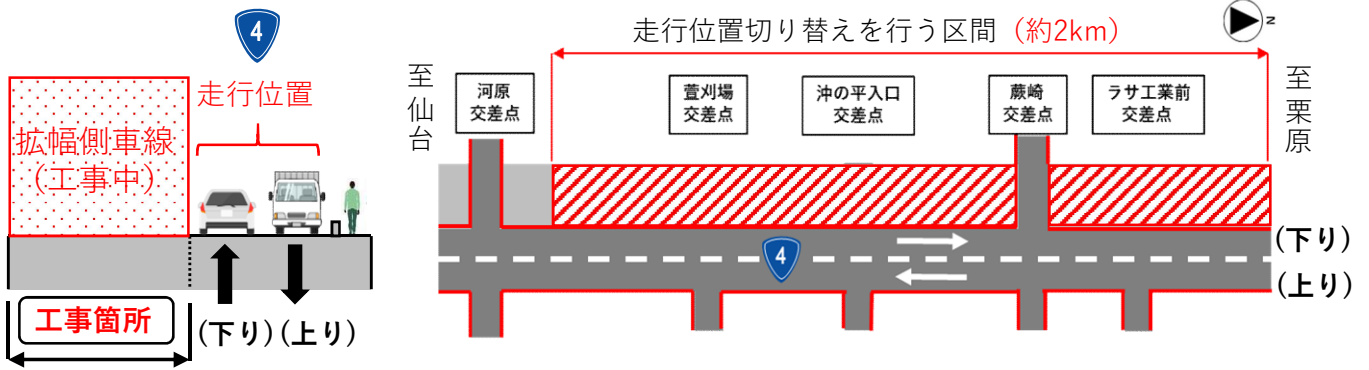
国土交通省 仙台河川国道事務所 古川国道維持出張所

TEL:0229-22-1421

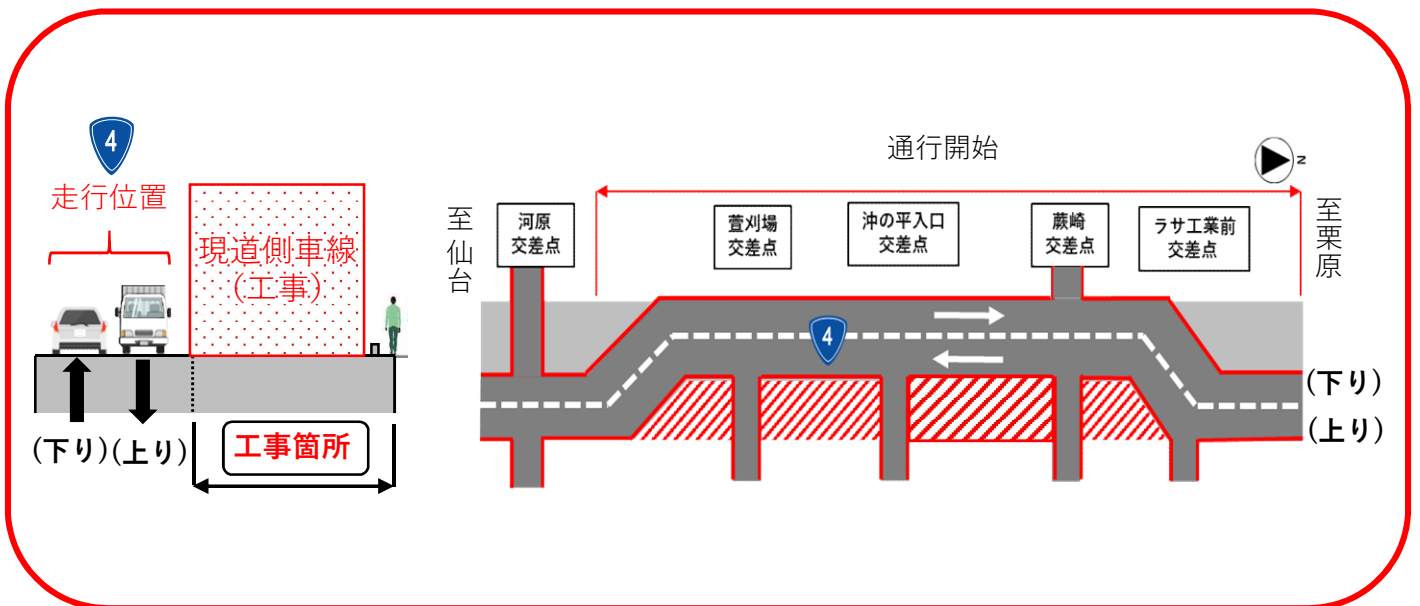
# 4車線化工事完成までの流れ

現 状

工事箇所




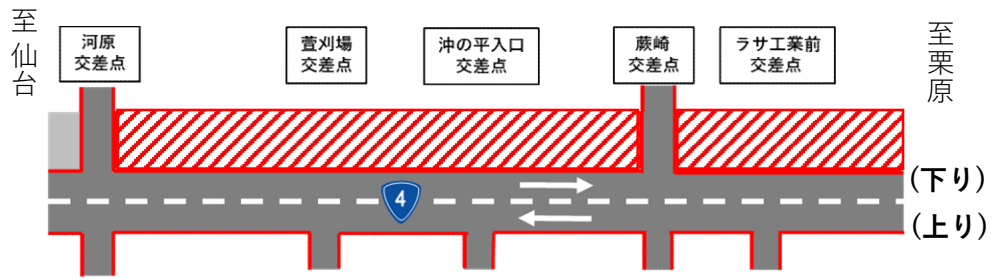
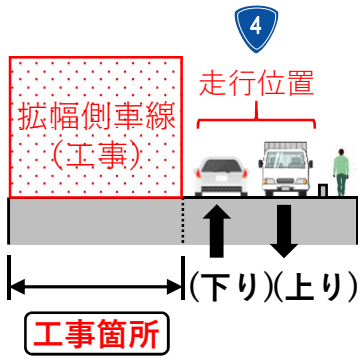
【令和5年12月9日（土）午前6時頃】走行位置切り替え（1回目）



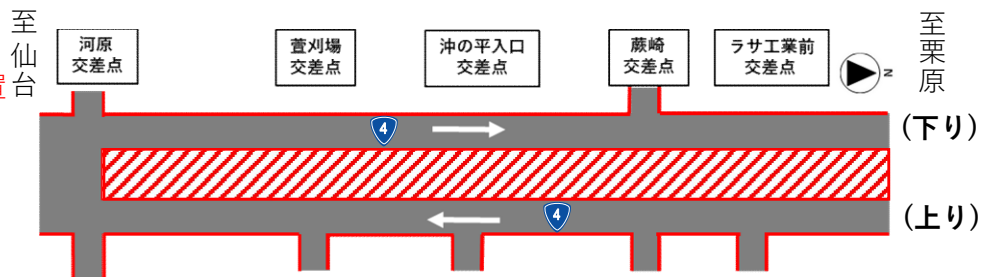
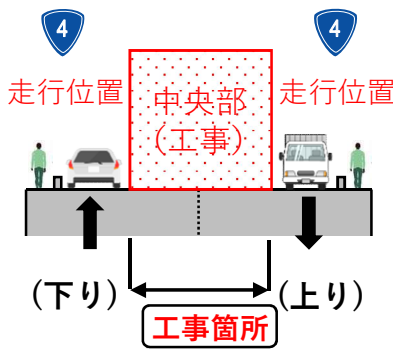
# 4車線化工事完成までの流れ

## 走行位置の切り替え (2回目)

 工事箇所



## 走行位置の切り替え (3回目)



## 工事完成 (4車線化)

