

# なとりがわ

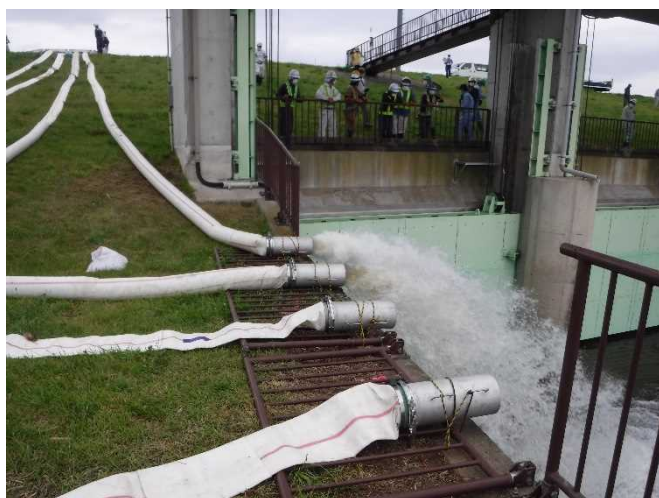
## ■ N a t o r i g a w a ■

名取川に合流する貞山運河の東日本大震災災害復旧工事が今年3月に完成し、名取川の管理区間に編入されました。写真は名取川の河口部の砂浜に生育する「コウボウムギ」です。丈は10cmほどで一列に並んでかわいらしい。名前は筆のような形に由来しており、根の繊維は実際に筆として使われていたこともあったそうです。（諸説あり）



## ■ 出水期前に旧笊川排水ポンプ車出動要請訓練を実施しました。▶

6月22日、名取川と旧笊川の合流部にある笊川樋門において、宮城県・仙台市と協同により排水ポンプ車出動要請訓練を実施しました。訓練では、来たるべき大雨に備え迅速な対応ができるよう、宮城県からの水位情報伝達、仙台市からのポンプ車出動要請手順、国交省の排水ポンプ車の設置、操作手順を確認しました。今後も引き続き、災害時に自治体からの要請に基づき支援を行っていきます。





## 重要水防箇所の点検を行いました。

台風や大雨による洪水に備えるため、仙台市及び名取市の水防団と、合同で重要水防箇所の点検を実施しました。

点検では、過年度に堤防が崩れた箇所や応急対策用の必要資材等が備蓄されている水防倉庫を点検し、堤防の異常や資材の不足等がないことを確認しながら、防災力向上に向けて水防団や関係機関と共通認識を図りました。



## 閑上水門の水門等水位観測員が新たに2名任命されました

名取川河口部の閑上に位置する閑上水門は、H23.3.11の東日本大震災で被災しましたが、その後新たな水門が完成し、R25月に本格運用開始となりました。それに伴い、水門の点検や出水時の操作をしていただく水門等水位観測員が新たに2名任命されました。昨年の台風19号のような大規模出水が増えてきている中、地域の安全と財産を守る観測員の職務はさらに重要度が増してきています。新たに任命された平塚さん、富長さん、よろしくお願いします！



## 出張所からのお願い

季節柄、水辺でのバーベキューなどを楽しまれる方が多くなる時期です。利用される皆様一人一人が河川愛護の意識を持ち、安らぎや憩いの場である「河川」を美しく保てるよう、ゴミの持ち帰りに、ご協力をお願いいたします。

国土交通省東北地方整備局 仙台河川国道事務所名取川出張所  
〒982-0003 仙台市太白区源兵衛東63番 TEL022-248-2249 FAX022-248-2249  
<http://www.thr.mlit.go.jp/sendai/natori/index.html>

Commune  
with  
River