



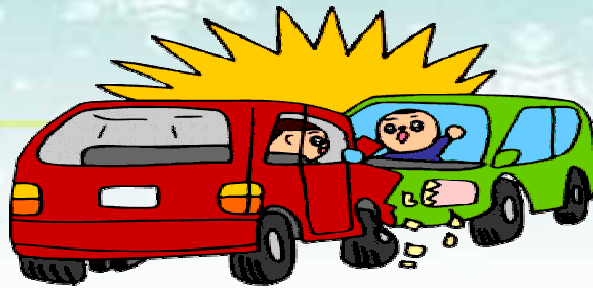
雪道の利用注意



今年度はラニーニャ現象により、例年より少し多めの降雪量で堆積しています。(1月20日現在)

1日に降る雪の量も20cm以上の日や最高気温が氷点下という日が多いので、路面凍結によるスリップ事故や、ホワイトアウトによる追突事故には十分にお気をつけ下さい。

- ・1割のスピードダウン
- ・2倍車間距離
- ・3分早めの出発



以上の三点を行って頂けますよう、よろしくお願い致します。昨年度までの少ない雪で、今年度はとても多く感じ、運転時緊張することが多くあるかもしれませんが、安全運転を心がけ十分に注意して下さい。

ななこくにゃう
鳴子国道だより

R3.1.22
第74号

発行元
仙台河川国道事務所
鳴子国道維持出張所
TEL 0229-84-7575

安全に道路を利用して頂けるよう、天候や道路状況をチェックしながら、**24時間体制**で除雪作業をしています。

大型車はチェーンの装着を!!

鳴子温泉から山形県境に向かう道は、カーブや上り坂が続くため、大型車の立ち往生が、毎年発生しています。

大型車で中山平地区や山形県へ行く方は、国道108号(花淵山バイパス)との交差点手前にある、チェーン着脱場(古戸前パーキング)等でチェーンを着けて下さい。

(事前にダブルチェーンの着け方を確認しましょう)

※チェーン着脱場や駐車帯では、長期間の駐車はご遠慮願います。

(長時間駐車車両の周りの除雪ができず、円滑な利用が出来なくなります)

がんばろう! 東北

道路の異状を発見したら
道路緊急ダイヤル
24時間受付
緊急通報 #9910へ

仙台河川国道事務所 鳴子国道維持出張所は、宮城47号のうち国道4号との交差点から山形県境までを維持管理しています。
みやぎの「かわとみち」情報が満載! 仙台河川国道事務所ホームページはこちら →<http://www.thrmit.go.jp/sendai>

