

かいりゅうば

安全利用点検を実施しました

近年、海岸での事故が発生していること等を踏まえ、海岸の利用者が多くなる夏休みを前に、安全利用点検（海岸陥没調査）を実施しました。
仙台湾南部海岸（山元海岸、岩沼海岸）の砂浜を、徒歩により突き棒等を使用し、陥没箇所の有無を確認しました。
連日の猛暑の中、2日間にわたる堤外地（海岸側）の点検作業となりました。
調査の結果、早急に修繕が必要な陥没箇所は、確認されませんでした。砂浜への立ち入りの際は、ご注意ください。

実施日：箇所

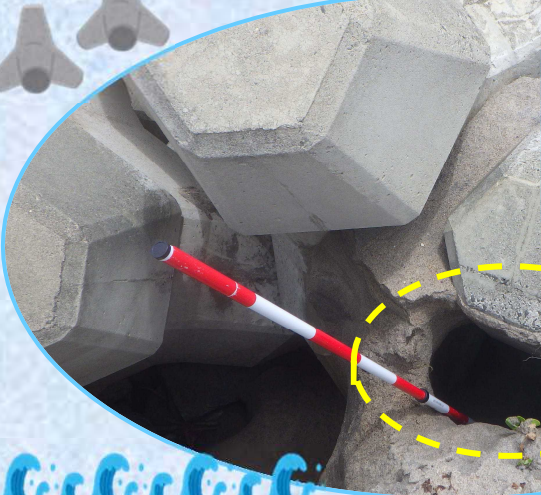
- ◆ 6月 24日（月）岩沼海岸（蒲崎工区）
- ◆ 7月 3日（水）山元海岸（笠野・中浜工区）



ヒトちゃん



徒歩により広い砂浜を、危険な穴などがいないか確認をしました



写真のように砂でブロックの間隙の穴が隠れている場所があるので、**十分に注意**してね！



カイガンマン





巡視システム訓練を実施しました



災害時の緊急巡視の協定を締結している協力会社には、迅速な情報共有を目的として、アプリの入ったスマートフォンを貸与しています。本システムの操作方法及び状況把握訓練を7月4日(木)に行いました。

緊急時にスムーズに連携がとれるよう、操作方法や緊急巡視での注意点を共有した後にスマートフォンを使用して、出張所と現場で確認を行いました。

災害時や気象・海象の状況により緊急の巡視を行った際、このシステムを使用することで現場から被害状況の報告を受け情報を共有することにより復旧作業を迅速に行います。



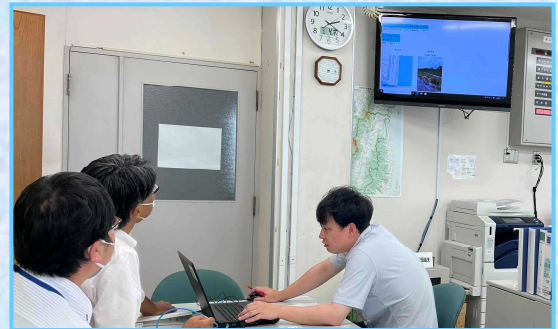
▲スマートフォンの操作説明



▲スマートフォンの動作確認



▲緊急巡視における注意点の共有



▲現場からの状況報告確認

仙台湾南部海岸に生息している植物



▲蒲崎海岸 (R6.6.4撮影)

仙台湾南部海岸の山元海岸・岩沼海岸の砂浜で毎年みられる海浜植物です。

最近の気温上昇による影響もあり、開花の時期が早く、今年も沢山の花々が咲きました。



ハマヒルガオ



テリハノイバラ



ハマボウフウ

▲笠野海岸 (R6.5.27撮影)

▲笠野海岸 (R6.5.27撮影)

▲笠野海岸 (R6.5.27撮影)