

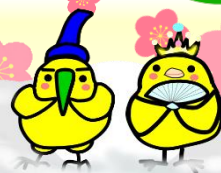
あぶたん つうしん

240
Go!

仙台南部流域治水出張所だより～♪

発行日：令和6年2月28日

発行：国土交通省 東北地方整備局 仙台河川 国道事務所 仙台南部流域治水出張所
〒989-2441 岩沼市館下1丁目2番9号 ☎0223-22-2801 FAX:0223-22-2802



祝 前田排水樋管改築工事 工事完了しました！！



工事の要は？ 現場代理人さんに聞いてみよう♪



今回の工事は、既存の樋管を取壊し、新たに断面を大きくした樋管を新設しつつ、堤防の法勾配を1:2.0から1:3.0へ緩くすることで、台風・大雨による堤防決壊時に想定される浸水被害を防止する工事です。

工事期間中は堤防開削を行うために、国道349号線の切り回しを行い、県道及び市道を一部通行止めにして施工をしたので、近隣住民及び国道を通行される方々へご迷惑をお掛けしました。

第三者(公衆)災害は勿論、重機・クレーン災害を起こさないように、安全に配慮し工事を完成させることができ、住民の方々にこの堤防と樋管があつて良かったと思つただけだと幸いです。

下名生地区では今後も堤防拡幅工事が行われますので、引き続き皆様のご理解ご協力の程よろしく願いいたします。



(株)橋本店 現場代理人
阿部 誠二 さん

令和6年 1月19日

令和3年 5月20日



完成！
だっちゃ



2月21日(水)水門等水位観測員講習会を開催しました。

洪水の時、

樋門・樋管の水門操作で

地域を洪水から
守る仕事

水門等水位
観測員さん、
いつも、守ってくれて
ありがとうだっちゃん♡



水門等水位観測員さんは、平常時には月点検（機器のチェックと動作確認）、洪水時には本川の水が宅地側に逆流しないようにゲート操作を行い、30分ごとに量水標による水位観測を行います。仙台南部流域治水出張所の管内には、6箇所の樋門樋管と2箇所の水門があり、各箇所2名の観測員さんが任命されています。

当日は、観測員の皆さんがより安全に仕事ができるように、行動の確認、樋門等の操作方法、点検と故障対応についての講習を受け、最後にスマートフォンを使った樋門等操作情報共有システムの入力方法や、水災害に関する様々な情報を地図や表で確認できる川の防災情報へのアクセス方法を確認しました。



教えて！あぶたん先生！

水門等水位観測員さんは、どんな仕事をしているの？

樋門・樋管って何？

何のために堤防に樋門・樋管があるの？

観測員さんは避難しないの？

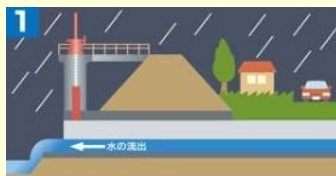


堤防の中にコンクリートの水路を通し、逆流防止用の水門をつけた施設だっちゃん

氾濫の恐れがあるときには、昼夜を問わず樋門・樋管に行って水位を観測しながら、水門の開け閉めをするのが仕事だっちゃん

洪水から地域を守るためだっちゃん

川の水位が避難水位に達したら観測員さんも水門を閉めてダッシュで避難だっちゃん！



①平常時は、樋門の門扉は開いており、生活排水や雨水が川へ流れています。しかし、②大雨等により河川の水位が高くなると、川の水が樋門を通じて住宅側に流れ込み（逆流）、浸水被害が発生するため門扉を閉めます。③門扉を閉めると、住宅側の水の行き場がなくなり浸水被害がおこる場合があります。（排水機場運転や排水ポンプ車等に対応します）④河川の水位が低くなり、住宅側への逆流の心配がなくなったら、門扉を開けて排水します。

ぼくをクリックすると
東日本大震災の
パネルデータが
見られるっちゃん



3.11 忘れない…

あれから13年。人は忘れる生き物と言われているけど、忘れない、忘れられない、忘れたくない。

東日本大震災の記憶を未来に繋いで、未来の命を守ろう。