

岩沼出張所だよ～♪

メダカの学校をそっつとのぞく季節だっちゃ♪



# あぶたん つうしん



197  
Go!

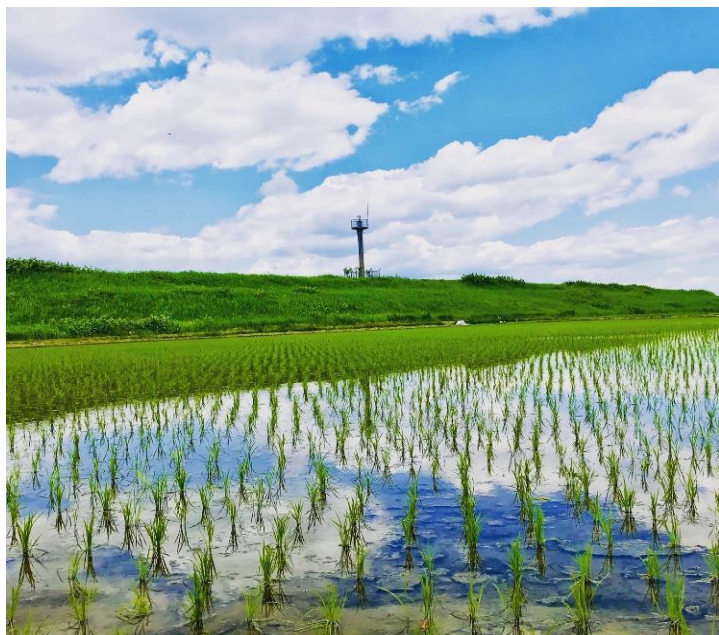
発行日：令和2年6月25日

発行：国土交通省 東北地方整備局 仙台河川国道事務所 岩沼出張所

〒989-2441 岩沼市館下1丁目2番9号 ☎0223-22-2801 FAX:0223-22-2802



堤防で育った無農薬の刈草を無料提供しています。利用してみませんか？



かえるの歌が聞こえてくるケロよん～♪

阿武隈大堰付近の田んぼにも水が貼って、風の無い日は堤防とのコラボレーション♪こんなに綺麗な風景が見れるっちゃ。風の強い日は、大人でもぶっ飛ばされそうになるから要注意だけんどもね～。

それにつけても、堤防とってもふっさふさで綺麗な緑色。そう、カモガヤなどの雑草が生き生きと伸び！すご～く伸び～る!! アレルギー持ちの方はシュンとなっっちゃう(T^T)そんな季節だっちゃね～。

でも、大丈夫!! 仙台河川国道事務所では、遠隔式草刈り機で草刈り作業を行っています。そして、この大自然に抱かれてすくすく育った無農薬の雑草をくるくる丸めて、無償提供しています。畑の肥料として! そして牛くんや羊さんなど家畜のえさとして活用してみませんか?



## 刈草の無償提供のご案内

仙台河川国道事務所ホームページ情報  
※クリックして下さい。

### ◆提供方法◆

ご希望の方は、岩沼出張所に住所、氏名、利用方法などの必要事項を記入、持参の上、申込み願います。

### ◆提供期間◆

令和2年6月上旬～7月下旬（予定）

※天候等の事情により、変更する場合があります。

- 刈草は現地に梱包した状態でおいてます。
- ご希望の方はご自分で積込・運搬をお願いします。
- 時期や必要な量によっては十分な量が確保出来ない場合もございます。予めご了承願います。
- 刈草は作業前及び作業中にゴミ等が混入しないように注意して作業しますが、ご使用にあたっては十分注意してください。

★詳しくは、岩沼出張所までお問合せください。



■担当区間  
河口～角田市境

岩沼出張所

〒989-2441  
岩沼市館下一丁目2-9  
TEL (0223) 22-2801

草刈り作業期間中は関係車両や草刈機、梱包機等の作業が堤防周辺を移動する事となります。安全第一で作業を進めますが、沿川住民の皆さまには、ご理解とご協力をお願いいたします。



## 草刈り状況(巨理)



※クリックして下さい。



## 草刈り状況(岩沼)



※クリックして下さい。





## 出水期ですよ～防災準備はOKですか？

阿武隈川の出水期は6月1日～10月31日。そういえば、昨年の台風19号が日本に上陸したのは10月12日でしたね。岩沼出張所は、毎年この出水期に向けて大雨や台風が来ても堤防が安全に機能するように、モニタリングや設備点検・訓練などを行い万全を期して河川の安全を守っています。6月24日までの阿武隈川下流のモニタリングや安全点検で大きな異常はありませんでした。



堤防モニタリング



排水ポンプ車設置訓練



許可工作物点検



樋門・樋管等合同点検

しかし、想定外！なんてことも起こります。そんな時その瞬間！命を守ることが出来るのは、流域に暮らす皆さまそれぞれが持つ防災力です！何かあっても慌てないで命を守れる力をつけておきましょう。

## 洪水体験者の あ～こうしていたら良かったな。

### 実際に洪水を体験した方の声をインターネットで拾ってみたっちゃ

- もし水害が発生する1日前に戻れるとしたら、洪水や雨に関する情報を入手したい。
- まさか破堤するとは思わなかった。事前に情報を知っていれば、車をダメにすることも、死ぬかもしれないという恐怖感を味わうこともなかったと思う。
- 日常的な知識として、周辺の地形を頭に入れて置けばよかったと思う。
- 避難経路を覚えておくことも大切だと感じました。
- 2階に非常食や防災用品を置いていて助かった。
- 日頃から車に毛布や防災用品を積んでいる。

非常食は、定期的に食べて、新しい物と入れ替えるっちゃ。

クリック



災害へ備えよう！  
ハザードマップポータル

<https://disaportal.gsi.go.jp/>

