

令和元年台風19号  
出水の概要(第1報)  
《速報版 10月13日 18時時点》

あぶくまがわ かりゅう なとりがわ  
阿武隈川下流・名取川

仙台河川国道事務所

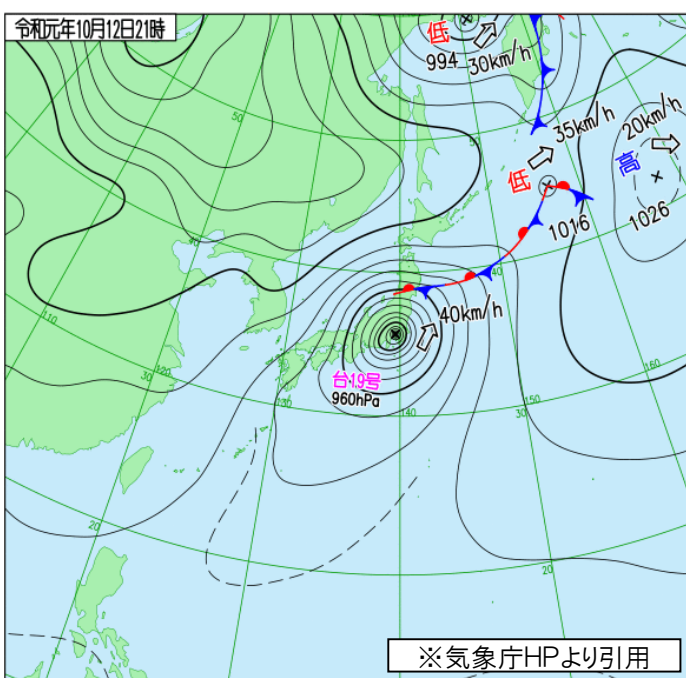
※本資料は速報版です。今後の精査等により変更する場合があります。

# 降雨概要

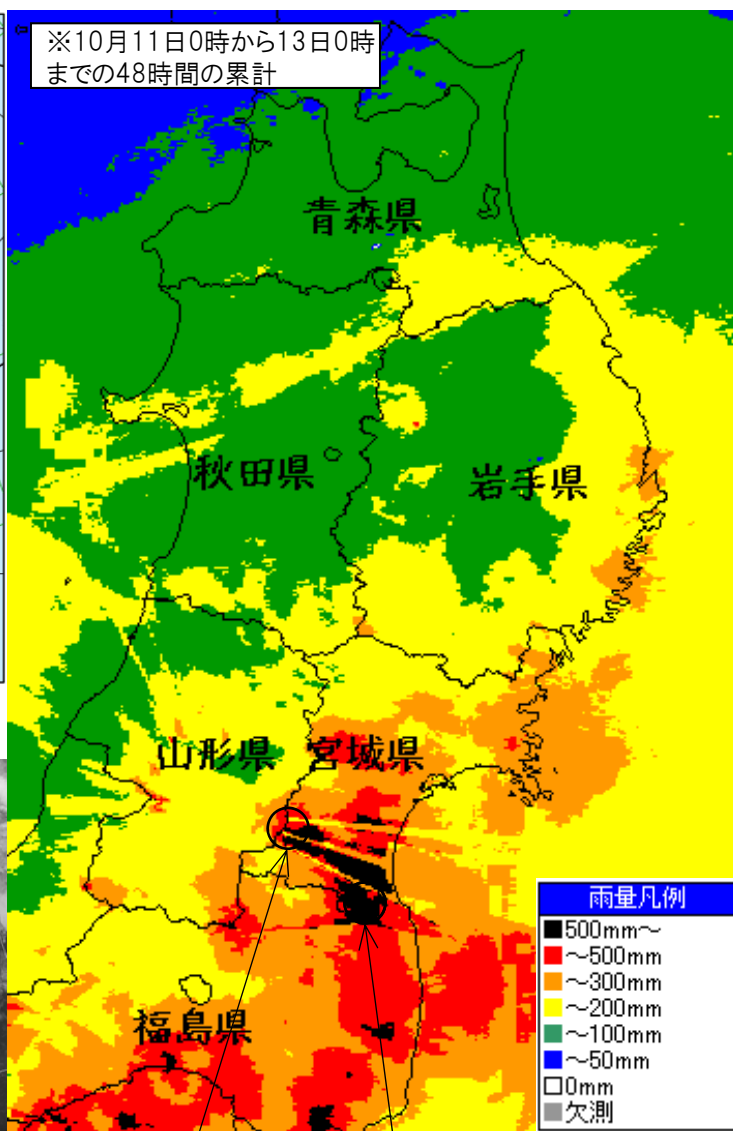
大型で非常に強い台風19号は、12日午後7時前に伊豆半島に上陸し、関東を横断して東北の東の海上へ抜けた。東北地方では、12日昼過ぎからの激しい風雨で土砂崩れや浸水被害が各地で発生した。

非常に激しい雨により、阿武隈川流域のおおうち大内雨量観測所では降り始めからの総雨量が612mm、名取川流域のこやのさわ小屋の沢雨量観測所では総雨量が379mmなど、山沿いを中心に300mmを超えるところがあった。

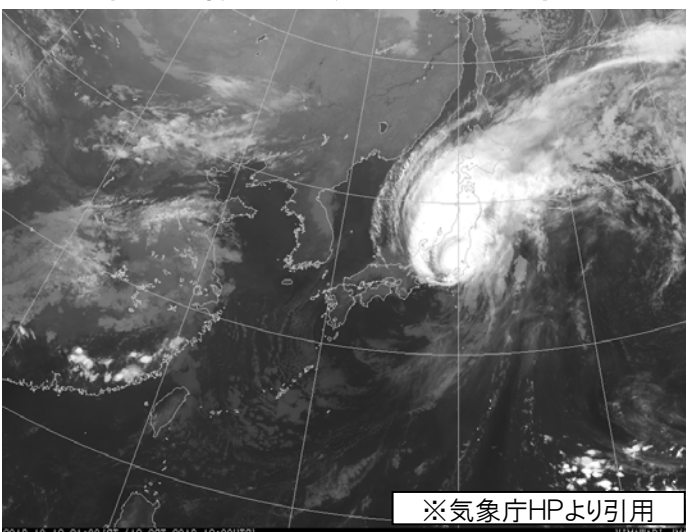
天気図（10月12日21時）



累加レーダ雨量



衛星画像（10月12日21時）



こやのさわ  
小屋の沢雨量観測所  
(名取川水系 北川)  
累加雨量 379mm

おおうち  
大内雨量観測所  
(阿武隈川水系 雫子尾川)  
累加雨量 612mm

※数値は速報値です。今後の精査等により変更する場合があります。

# 阿武隈川下流流域の状況

阿武隈川下流流域図



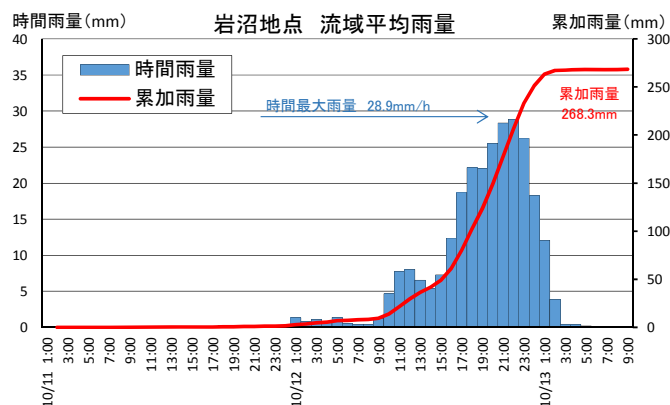
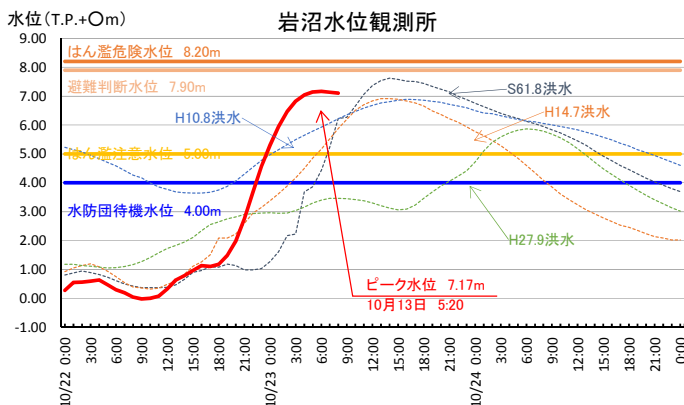
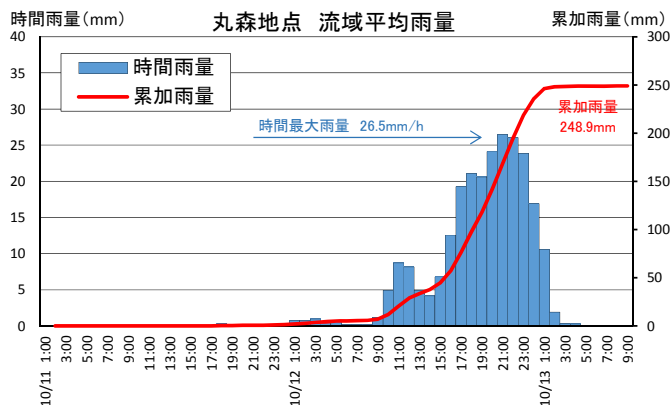
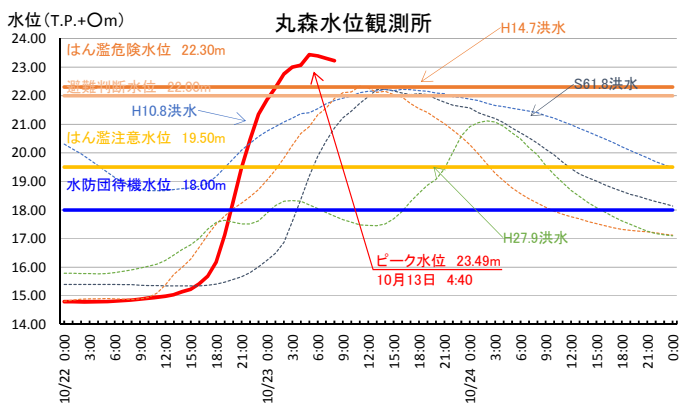
## ●既往洪水における最高水位

	阿武隈川 丸森		阿武隈川 岩沼	
1位	令和元年10月	23.49m	昭和16年7月	8.04m
2位	昭和16年7月	22.65m	昭和61年8月	7.62m
3位	平成14年7月	22.33m	昭和23年9月	7.43m
4位	昭和61年8月	22.22m	昭和13年9月	7.42m
5位	平成10年8月	22.22m	昭和33年9月	7.35m
6位	昭和13年9月	22.10m	令和元年10月	7.17m
7位	昭和23年9月	22.10m	平成14年7月	6.91m
8位	昭和33年9月	21.70m	平成10年8月	6.89m
9位	平成23年9月	21.61m	昭和19年10月	6.84m
10位	平成29年10月	21.28m	昭和31年7月	6.76m
今回	令和元年10月	23.49m	令和元年10月	7.17m

## ●既往洪水における流域平均2日雨量

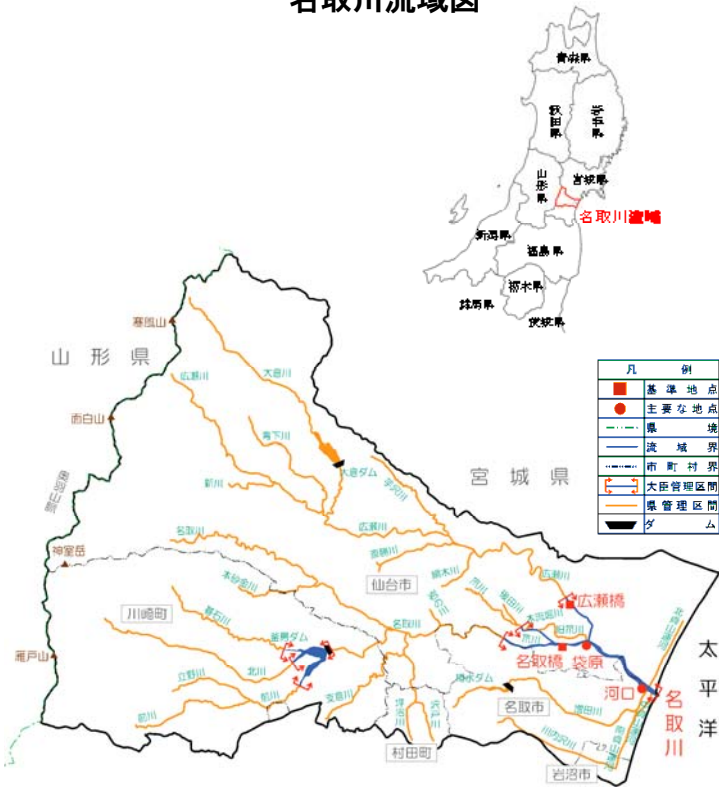
	阿武隈川 岩沼地点上流	
1位	令和元年10月	268.3mm
2位	昭和61年8月	248.2mm
3位	平成14年7月	220.6mm
4位	平成23年9月	214.6mm
5位	平成10年8月	191.1mm
6位	昭和56年8月	164.0mm
7位	平成元年8月	160.9mm
8位	昭和33年9月	160.6mm
9位	昭和46年9月	154.6mm
10位	平成29年10月	154.2mm
今回	令和元年10月	268.3mm

## ●岩沼地点、丸森地点水位及び流域平均雨量



# 名取川流域の状況

名取川流域図



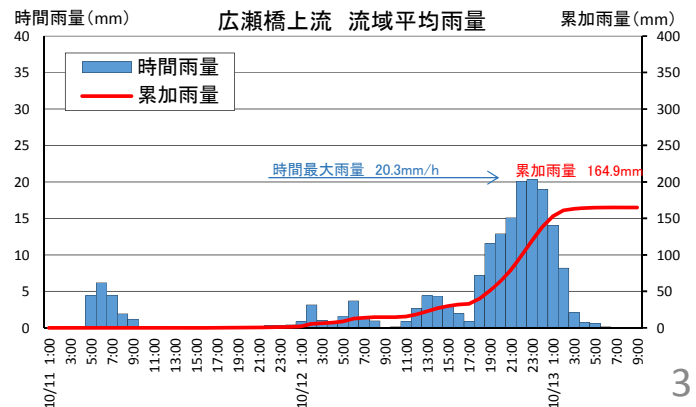
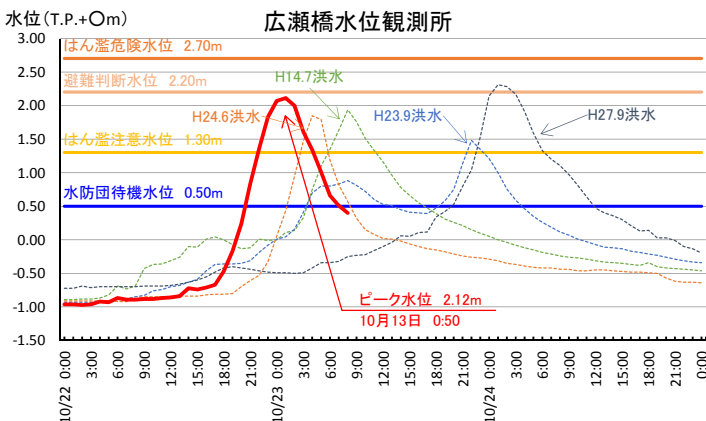
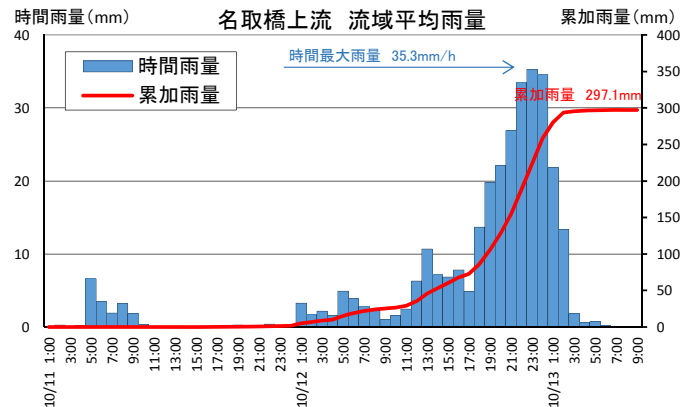
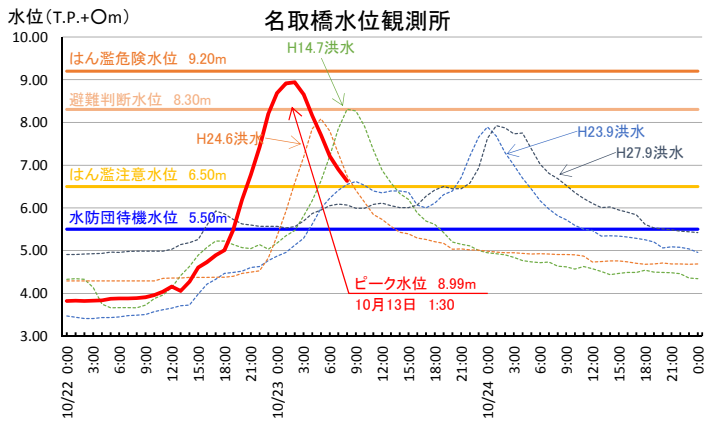
## ●既往洪水における最高水位

	名取川 名取橋		広瀬川 広瀬橋	
1位	令和元年10月	8.99m	平成27年9月	2.40m
2位	平成14年7月	8.31m	平成元年8月	2.22m
3位	平成6年9月	8.12m	令和元年10月	2.12m
4位	平成24年6月	8.08m	昭和57年9月	2.09m
5位	平成27年9月	7.99m	平成14年7月	1.94m
6位	平成23年9月	7.89m	平成24年6月	1.85m
7位	平成元年8月	7.74m	昭和61年8月	1.80m
8位	平成6年9月	7.74m	平成6年9月	1.71m
9位	昭和57年9月	7.65m	昭和63年8月	1.70m
10位	昭和61年8月	7.65m	平成元年8月	1.64m
今回	令和元年10月	8.99m	令和元年10月	2.12m

## ●既往洪水における流域平均2日雨量

	名取川 名取橋上流		広瀬橋 広瀬橋上流	
1位	昭和25年8月	362.2mm	昭和19年9月	379.3mm
2位	昭和61年8月	311.2mm	昭和25年8月	377.4mm
3位	令和元年10月	297.1mm	昭和61年8月	269.6mm
4位	昭和16年7月	276.1mm	平成27年9月	266.6mm
5位	昭和19年9月	272.7mm	昭和22年9月	227.5mm
6位	平成23年9月	263.8mm	昭和16年7月	216.1mm
7位	昭和14年10月	260.2mm	平成11年9月	215.9mm
8位	平成27年9月	255.6mm	昭和23年9月	211.0mm
9位	平成11年9月	250.6mm	平成23年9月	208.8mm
10位	昭和22年9月	241.5mm	平成元年8月	199.7mm
今回	令和元年10月	297.1mm	令和元年10月	164.9mm

## ●名取橋（名取川）地点、広瀬橋（広瀬川）地点水位及び流域平均雨量



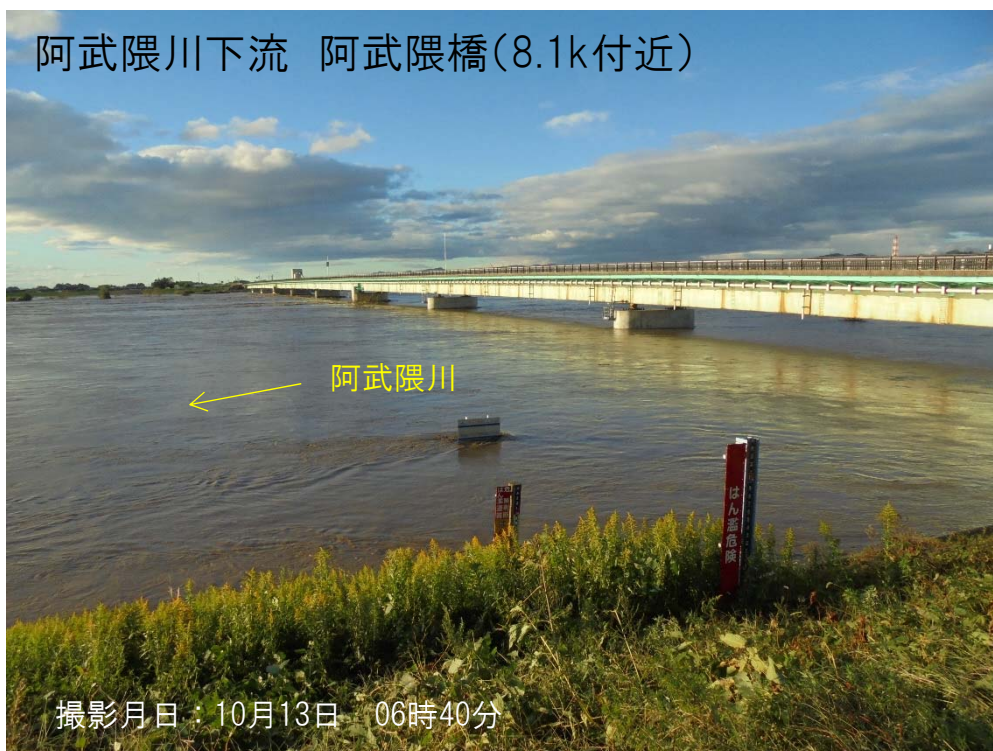


# 阿武隈川下流の出水状況

※河川管理用カメラより撮影



阿武隈川下流 丸森橋(37.2k付近)



# 名取川の出水状況

名取川水系 名取川左岸7.6k

※河川管理用カメラより撮影



仙台市東大野田 名取橋

平常時



高水時



名取川 名取橋(7.6k付近)

名取川水系 広瀬川左岸3.6k



仙台市若林区河原町 広瀬橋

平常時



高水時

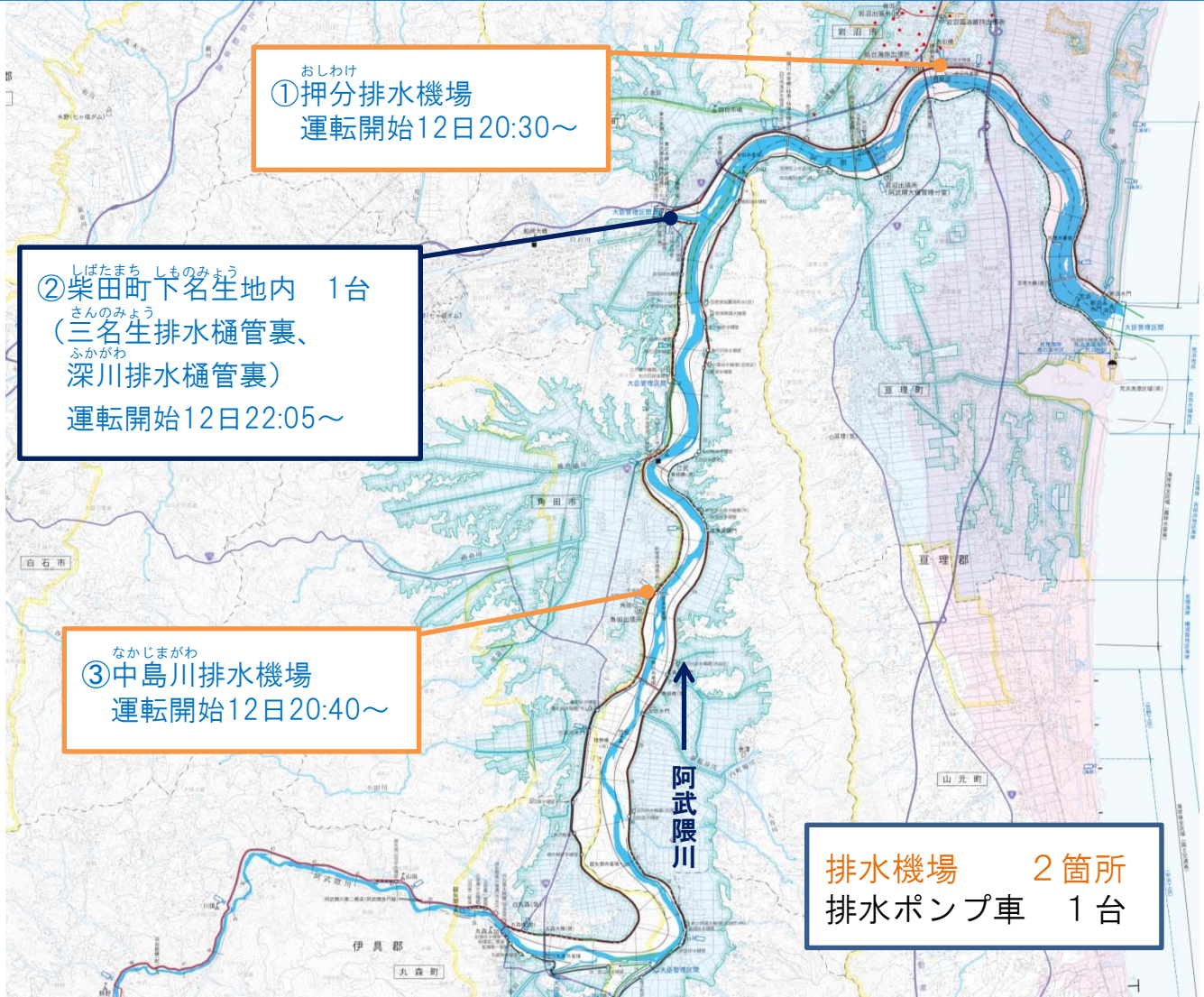


広瀬川 広瀬橋(3.6k付近)



# 内水排除作業状況 <阿武隈川下流>

内水による浸水被害を軽減するため、排水施設（2箇所）、排水ポンプ車（1台）により内水排除作業を実施中。



▲10月13日8時

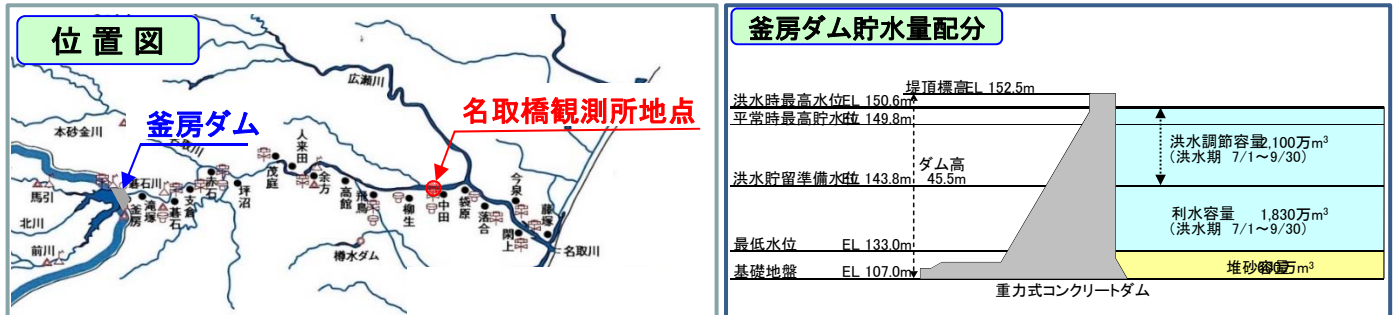


▲10月13日4時

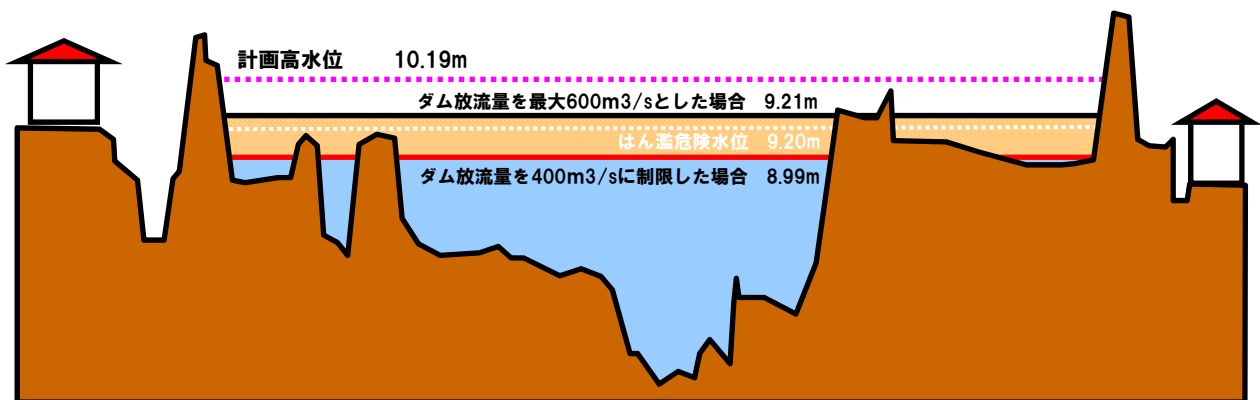
柴田町下名生地内（深川排水樋管付近）での内水排除作業状況

# 釜房ダムの効果(令和元年度台風19号)

- ・ 釜房ダム上流域において、流域平均累加雨量は308.6mm、最大流入量は毎秒1000m<sup>3</sup>となる流入量を記録した。
- ・ 釜房ダムでは、下流域の被害をできるだけ軽減するため、ダム放流量を最大600m<sup>3</sup>/sから400m<sup>3</sup>/sに制限したことで、ダム下流の名取橋観測所地点では、約20cmの水位低減効果があったと推測される。



## 河川水位の状況(名取橋観測所)





# 仙台河川国道事務所の行動状況

10/13 13:00時点

月日	時間	仙台河川国道事務所	洪水予報	水防警報
10月12日	18:30	洪水対策体制(注意)		
	18:50			水防警報(準備)第1号 (杉の下橋水位観測所)
	19:20			水防警報(準備)第1号 (名取橋水位観測所)
	19:50	大雨特別警報		
	20:20	洪水対策体制(警戒)		
	20:25			水防警報(準備)第1号 (丸森水位観測所)
	20:30	洪水対策体制(非常)		
	20:40			水防警報(出動)第2号 (名取橋水位観測所)
	20:50			水防警報(出動)第2号 (杉の下橋水位観測所)
				水防警報(準備)第1号 (広瀬橋水位観測所)
	21:00			水防警報(準備)第1号 (笠松水位観測所)
				水防警報(準備)第1号 (関上第二水位観測所)
	21:10			水防警報(準備)第1号 (江尻水位観測所)
	21:15			名取川洪水予報第1号 (名取川氾濫注意情報)
	21:20			水防警報(出動)第2号 (丸森水位観測所)
	21:30			阿武隈川下流洪水予報第1号 (阿武隈川下流氾濫注意情報)
	22:10			水防警報(出動)第2号 (広瀬橋水位観測所)
				水防警報(出動)第2号 (関上第二水位観測所)
	22:20			水防警報(出動)第2号 (江尻水位観測所)
				水防警報(準備)第1号 (荒浜水位観測所)
	22:30			水防警報(準備)第1号 (岩沼水位観測所)
				阿武隈川下流洪水予報第2号 (阿武隈川下流氾濫注意情報)
	22:40			水防警報(出動)第2号 (笠松水位観測所)
22:45			広瀬川洪水予報第1号 (広瀬川氾濫警戒情報)	
23:30			水防警報(出動)第2号 (荒浜水位観測所)	
23:45			名取川洪水予報第2号 (名取川氾濫警戒情報)	
10月13日	0:00			水防警報(出動)第2号 (岩沼水位観測所)
	0:15		阿武隈川下流洪水予報第3号 (阿武隈川下流氾濫警戒情報)	
	0:50		阿武隈川下流洪水予報第4号 (阿武隈川下流氾濫警戒情報)	
	2:05		阿武隈川下流洪水予報第5号 (阿武隈川下流氾濫危険情報)	
	3:00		阿武隈川下流洪水予報第6号 (阿武隈川下流氾濫危険情報)	
	3:50			水防警報(解除)第3号 (杉の下橋水位観測所)
	4:40			名取川洪水予報第3号 (名取川氾濫警戒情報解除)
				広瀬川洪水予報第2号 (広瀬川氾濫注意情報解除)
	6:20			水防警報(解除)第3号 (関上第二水位観測所)
	7:30			水防警報(解除)第3号 (広瀬橋水位観測所)
9:35			名取川洪水予報第4号 (名取川氾濫注意情報解除)	
11:20			阿武隈川下流洪水予報第7号 (阿武隈川下流氾濫危険情報)	