

平成27年9月11日出水の概要

《速報版 9月16日 18時時点》

阿武隈川下流・名取川



▲9月11日14時撮影



▲9月11日12時撮影

仙台河川国道事務所

※本資料は速報版です。今後の精査等により変更する場合があります。

降雨概要

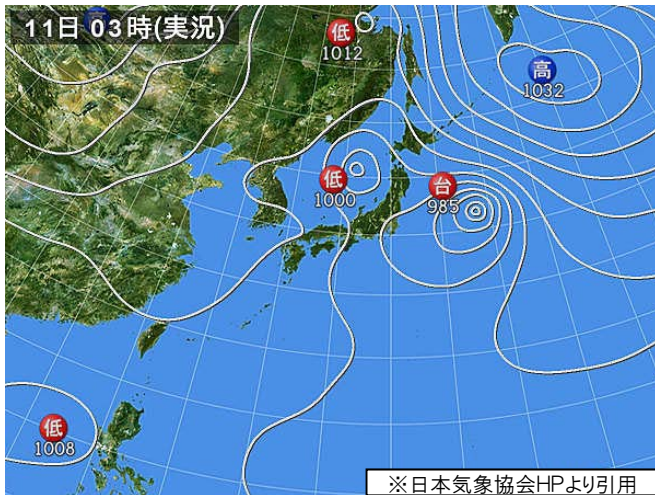
東北地方では、太平洋側を中心に広い範囲で、雷を伴った非常に激しい雨が降り、局地的には猛烈な雨となった。

このため、宮城県では10日夜から11日の朝にかけて記録的な大雨となり、9月11日3時25分に大雨特別警報が発表された。

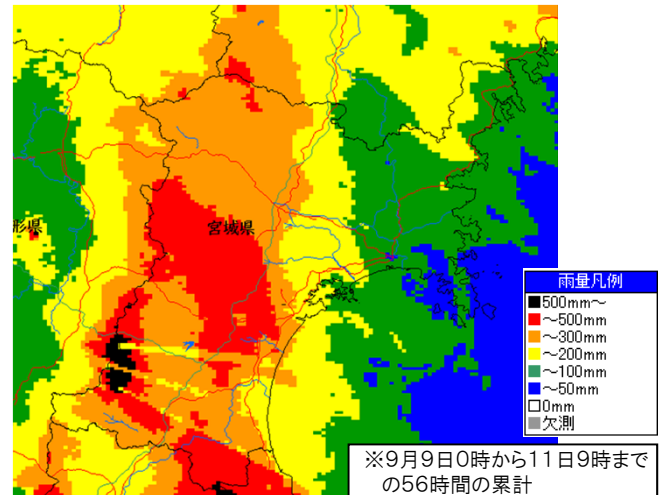
阿武隈川流域の阿武隈川下流（岩沼地点上流）では、流域平均2日雨量144mmと平成10年8月の台風4号による降雨の191mmに次ぐ**観測史上第5位**を観測した。

名取川流域の名取川（名取橋地点上流）では、流域平均2日雨量256mmと昭和19年9月の降雨273mmに次ぐ**観測史上第6位**、広瀬川（広瀬橋地点上流）では、流域平均2日雨量266mmと昭和61年8月の台風10号による降雨の270mmに次ぐ**観測史上第4位**を観測した。

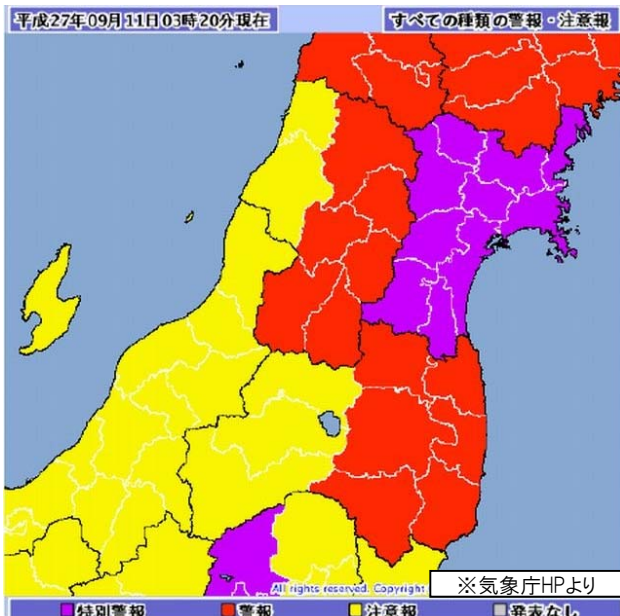
天気図（9月11日午前3時）



累加レーダ雨量



特別警報発令状況



気象庁 気象状況発令状況

9月11日3時25分
大雨特別警報 発表

9月11日19日30分
大雨特別警報 解除

※数値は速報値です。今後の精査等により変更する場合があります。

阿武隈川下流流域の状況

阿武隈川下流流域図



●既往洪水における最高水位

地点	年	月	水位	順位
岩沼	S16	7月	8.04	1
	S61	8月	7.62	2
	S23	9月	7.43	3
	S13	9月	7.42	4
	S33	9月	7.35	5
	H14	7月	6.91	6
	H10	8月	6.89	7
	S19	10月	6.84	8
	S31	7月	6.76	9
	S22	9月	6.72	10
H27	9月	5.86	19	

丸森	S16	7月	22.65	1
	H14	7月	22.33	2
	S61	8月	22.22	3
	H10	8月	22.22	3
	S13	9月	22.1	5
	S23	9月	22.1	5
	S33	9月	21.7	7
	H23	9月	21.61	8
	S41	9月	21.34	9
	S31	7月	21.28	10
H27	9月	21.22	11	

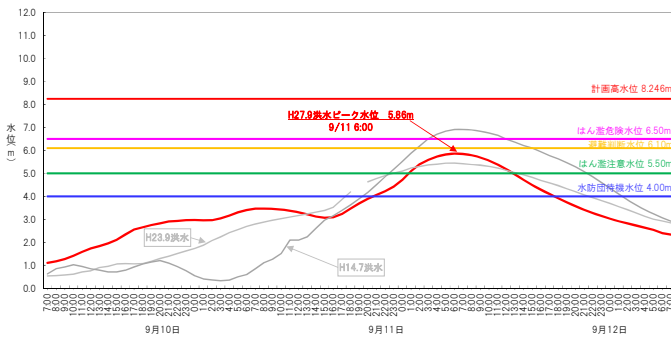
(T.P+m)

●既往洪水における流域平均2日雨量

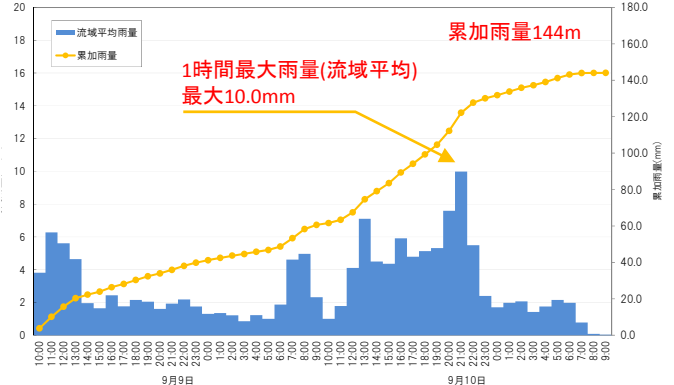
順位	岩沼観測所		丸森観測所	
	既往洪水	流域平均2日雨量	既往洪水	流域平均2日雨量
1位	昭和61年8月	248	昭和61年8月	234
2位	平成14年7月	221	平成14年7月	222
3位	平成23年9月	215	平成23年9月	216
4位	平成10年8月	191	平成10年8月	199
5位	平成27年9月	144	平成27年9月	119

●岩沼地点、丸森地点水位及び流域平均2日雨量

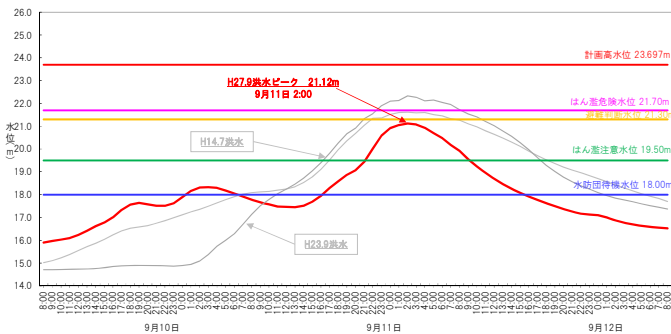
岩沼(いわぬま)観測所



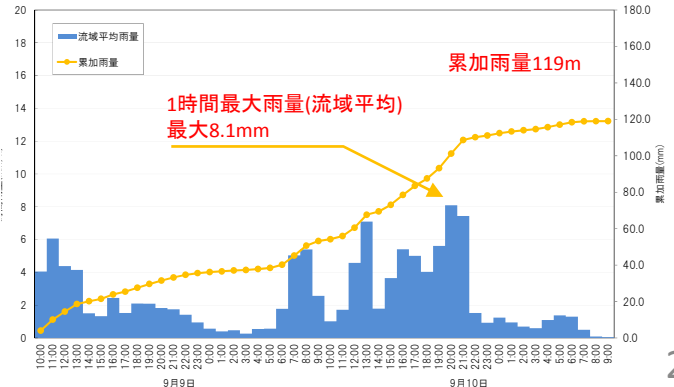
岩沼上流域



丸森(まるもり)観測所

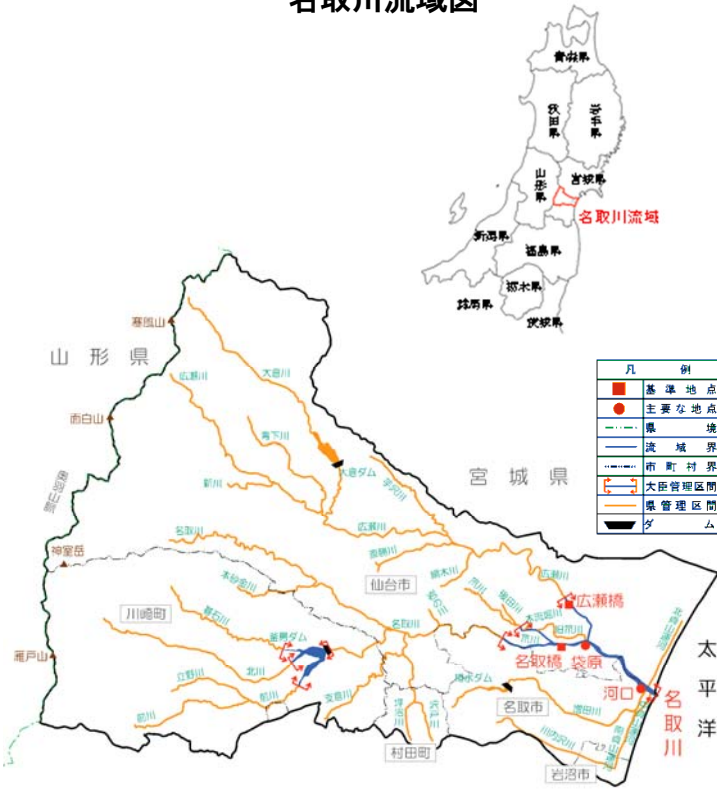


丸森上流域



名取川流域の状況

名取川流域図



●既往洪水における最高水位

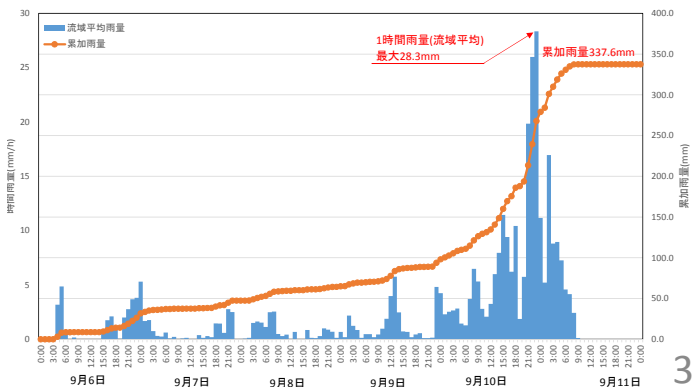
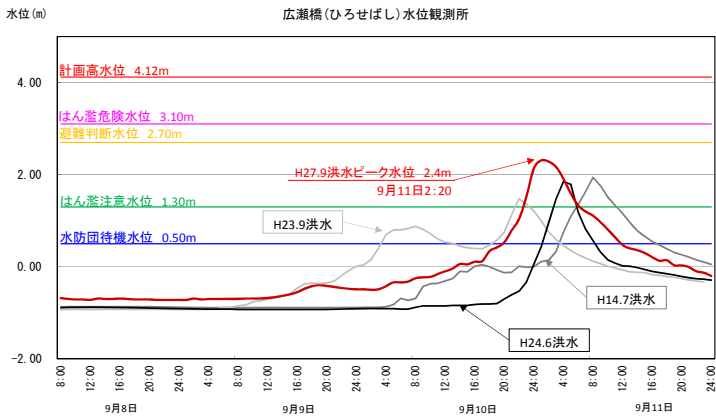
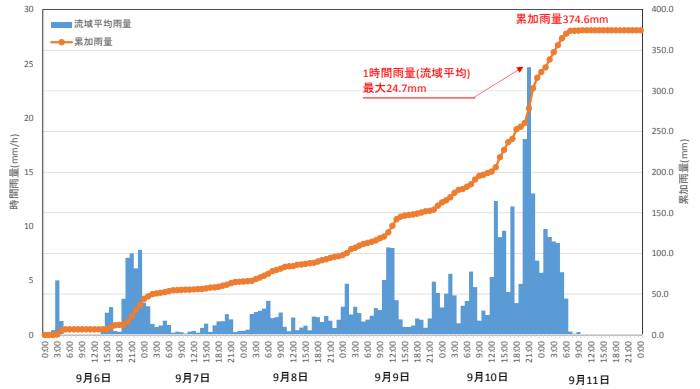
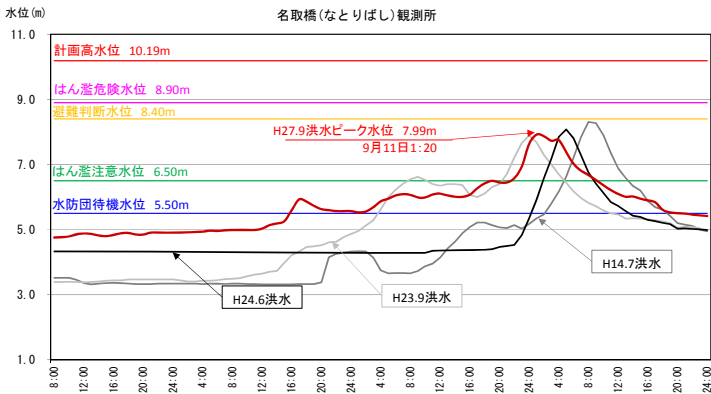
	名取川	広瀬川
	名取橋※	広瀬橋※
1位	平成14年7月 8.31	平成27年9月 2.40
2位	平成6年9月 8.12	平成元年8月 2.22
3位	平成24年6月 8.12	昭和57年9月 2.09
4位	平成27年9月 7.99	平成14年7月 1.94
5位	平成23年9月 7.89	平成24年6月 1.85

※自記観測開始（名取橋S43～、広瀬橋S37～）からのデータによる整理

●既往洪水における流域平均2日雨量

順位	名取川(名取橋上流)		広瀬川(広瀬橋上流)	
	既往洪水【年月】	流域平均2日雨量	既往洪水【年月】	流域平均2日雨量
1位	昭和25年8月	362.2	昭和19年9月	379.3
2位	昭和61年8月	311.2	昭和25年8月	377.4
3位	平成23年9月	291.0	昭和61年8月	269.6
4位	昭和16年7月	276.1	平成27年9月	266.4
5位	昭和19年9月	272.7	昭和22年9月 (カスリン台風)	227.5
6位	平成27年9月	255.6	平成23年9月	218.6
7位	平成11年9月	250.6	昭和16年7月	216.1
8位	昭和22年9月 (カスリン台風)	241.5	平成11年9月	215.9
9位	平成14年7月	219.9	昭和23年9月 (アイオン台風)	211.0
10位	平成元年8月	199.5	平成元年8月	199.7

●名取橋（名取川）地点、広瀬橋（広瀬川）地点水位及び流域平均2日雨量



阿武隈川下流の出水状況(1)

阿武隈川河口周辺状況



阿武隈大堰周辺状況

平成27年9月11日11時撮影



平成27年9月11日11時撮影

阿武隈川下流の出水状況(2)

角田橋周辺状況



平成27年9月11日12時撮影

雉子尾川合流点周辺状況



平成27年9月11日12時撮影

阿武隈川下流の出水状況(3)

※河川管理用カメラより撮影



丸森 (R37.2)

平常時



平水位※から
約6.2m上昇



丸森 (R37.2)

撮影月日：9月11日 2時00分

高水時

阿武隈川下流 丸森橋(37.2k付近)



江尻 (L20.8)

平常時



平水位※から
約6.7m上昇



江尻 (L20.8)

撮影月日：9月11日 5時50分

高水時

阿武隈川下流 江尻(20.8k付近)

※過去5カ年平均

名取川の出水状況(1)

名取川河口周辺状況



平成27年9月11日13時撮影

広瀬川合流点周辺状況



平成27年9月11日13時撮影

名取川の出水状況(2)

名取橋周辺状況



平成27年9月11日14時撮影

広瀬橋周辺状況



平成27年9月11日14時撮影

名取川の出水状況(3)

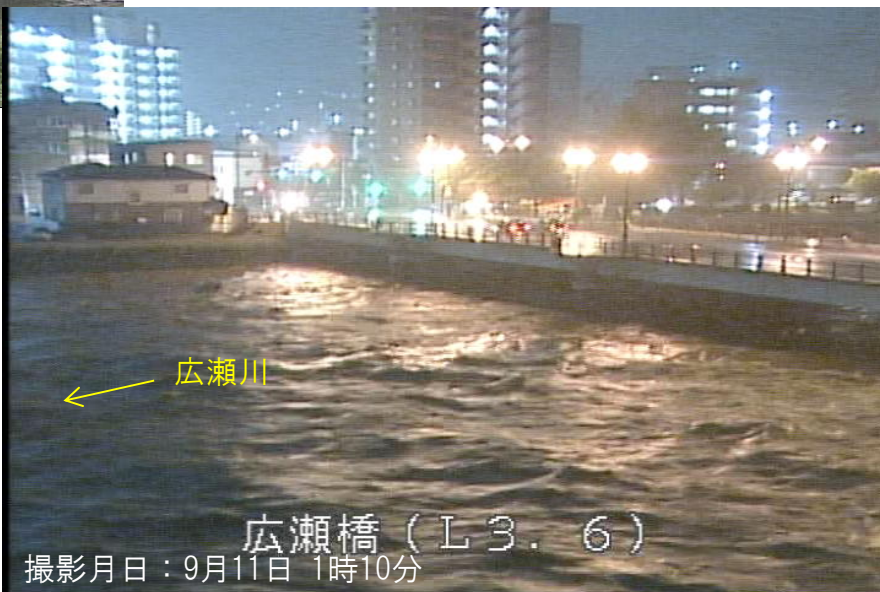
※河川管理用カメラより撮影



平常時



平水位※から
約3.3m上昇



広瀬川 広瀬橋(3.6k付近)



平常時



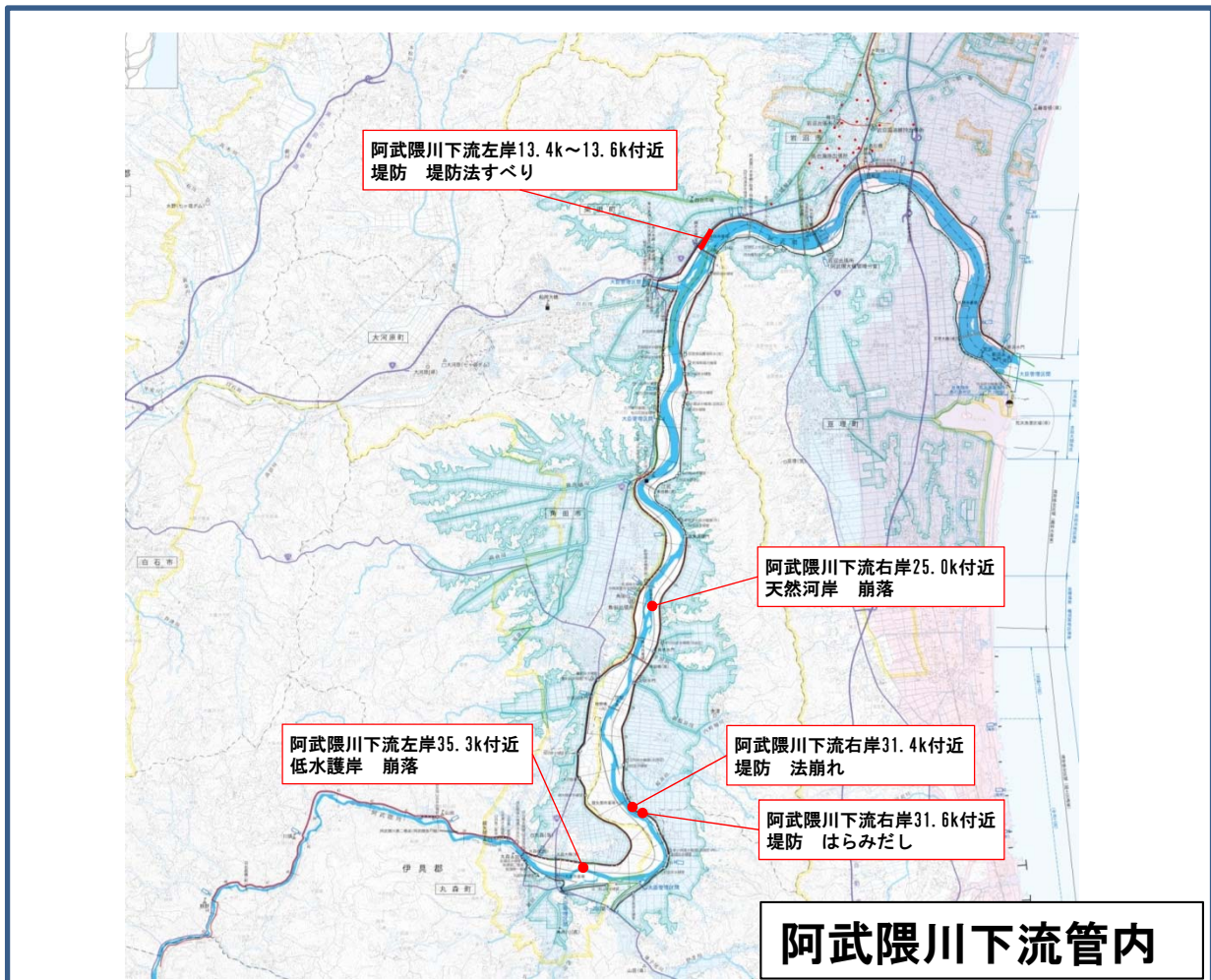
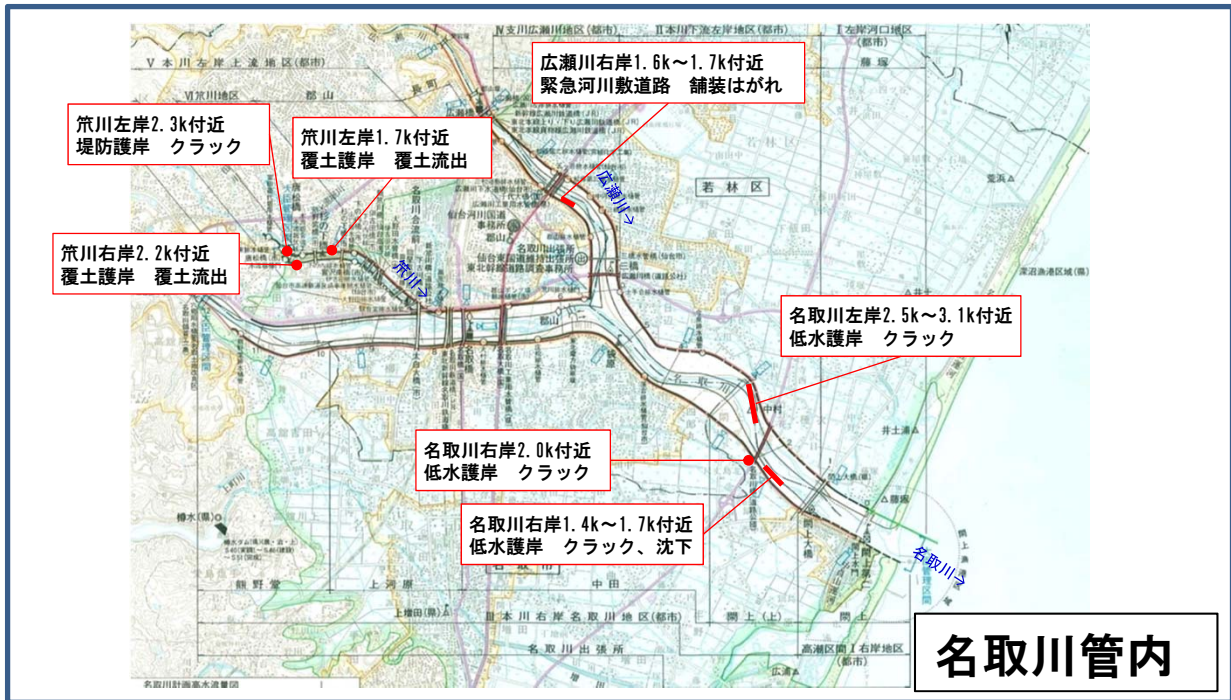
平水位※から
約4.5m上昇



名取川 名取橋(7.6k付近)

※過去5カ年平均

阿武隈川下流・名取川管内の 河川管理施設被災箇所(9月15日時点)



堤防の被災状況＜阿武隈川下流＞

- ・ 9月11日7時10分に阿武隈川右岸31.4k付近（角田市枝野地先）において約30mに渡る堤防川裏法崩れを確認。
- ・ 11日9時00分に**応急対策（シート張）**を完了。

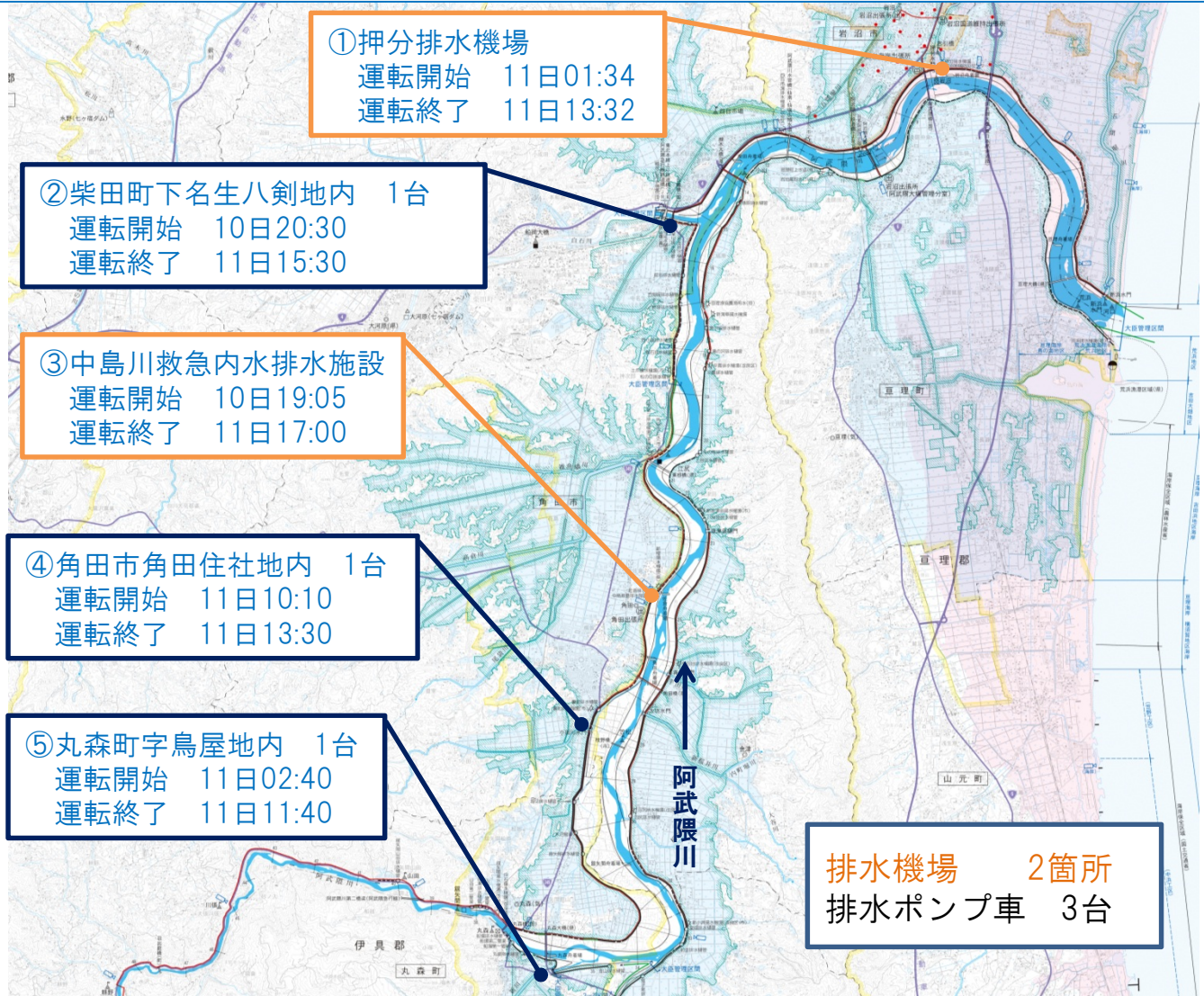


堤防被災状況



内水排除作業状況 <阿武隈川下流>

内水による浸水被害を軽減するため、**排水施設（2箇所）**、**排水ポンプ車（3台）**により内水排除作業を実施。



▲9月11日12時撮影

柴田町下名生八剣での内水排除作業状況

仙台河川国道事務所の行動状況

月 日	時 間	仙台国道事務所	洪水予報	水防警報
9月9日	17:30	洪水対策体制（注意）		水防警報（待機）第1号 （名取橋水位観測所）
9月10日	17:30			水防警報（準備）第2号 （名取橋水位観測所）
	18:00	洪水対策体制（警戒）		
	18:30			水防警報（準備）第1号 （丸森水位観測所）
	18:40			水防警報（準備）第1号 （江尻水位観測所）
	19:15		名取川洪水予報第1号 （名取川はん濫注意情報）	
	20:20			水防警報（準備）第1号 （笠松水位観測所）
				水防警報（準備）第1号 （広瀬橋水位観測所）
	20:50			水防警報（準備）第1号 （岩沼水位観測所）
	21:40			水防警報（出動）第2号 （丸森水位観測所）
	21:50		阿武隈川下流洪水予報第1号 （阿武隈川下流はん濫注意情報）	
	22:10			水防警報（出動）第3号 （名取橋水位観測所）
	22:40			水防警報（出動）第2号 （広瀬橋水位観測所）
	23:10			水防警報（出動）第2号 （江尻水位観測所）
	23:20		広瀬川洪水予報第1号 （広瀬川はん濫注意情報）	
9月11日	0:10			水防警報（準備）第1号 （関上第二水位観測所）
	0:30			
	1:20		阿武隈川下流洪水予報第2号 （阿武隈川下流はん濫注意情報）	
	1:50			水防警報（出動）第2号 （荒浜水位観測所）
	2:10			水防警報（出動）第2号 （岩沼水位観測所）
	8:00		広瀬川洪水予報第2号 （広瀬川はん濫注意情報解除）	水防警報（解除）第2号 （関上第二水位観測所）
	8:40			水防警報（解除）第3号 （荒浜水位観測所）
	10:00		名取川洪水予報第2号 （名取川はん濫注意情報解除）	
	11:45		阿武隈川下流洪水予報第3号 （阿武隈川下流はん濫注意情報）	
	12:00			水防警報（解除）第3号 （広瀬橋水位観測所）
	13:40		阿武隈川下流洪水予報第4号 （阿武隈川下流はん濫注意情報解除）	
	15:20			水防警報（解除）第2号 （笠松水位観測所）
	15:50			水防警報（解除）第3号 （丸森水位観測所）
	17:00	洪水対策体制（解除）		水防警報（解除）第3号 （岩沼水位観測所） 水防警報（解除）第3号 （江尻水位観測所） 水防警報（解除）第3号 （名取橋水位観測所）