

水辺の施設を“一斉点検”【結果】

～危険な箇所がないか、夏休み前に点検を実施しました～

・河川がレクリエーション活動の場として、多くの方々に利用されていることを踏まえ、利用される方が安全・安心に利用できるよう、夏休みが始まる前に施設管理者と合同で“一斉点検”を行いました。

・その結果、特に不具合は確認されませんでした。

○点検実施日

- ・令和5年6月30日（金）から7月7日（金）
（別紙「点検実施結果表」参照）

○点検対象施設

- ・27施設

（別紙「点検実施結果表」参照）

※国が直轄管理している阿武隈川水系及び名取川水系のうち、河川の水辺や、その付近において、利用が日常的に見受けられる河川公園等の施設を点検しました。

○点検後の措置

- ・点検を実施した27施設において異常はありませんでした。
- ・利用者の皆様には、河川が自然の一部であることをご理解いただき、安全には十分配慮されたうえで、水辺や施設を利用いただくようお願いいたします。
また、利用時における新型コロナウイルス感染拡大防止の対策として、マスク着用や密接密集を避ける等にご留意願います。

～ 問い合わせ先 ～

国土交通省 東北地方整備局 仙台河川国道事務所

住所：仙台市太白区あすと長町四丁目1-60

電話：022-304-1813（河川管理課直通）

022-248-4131（代表）

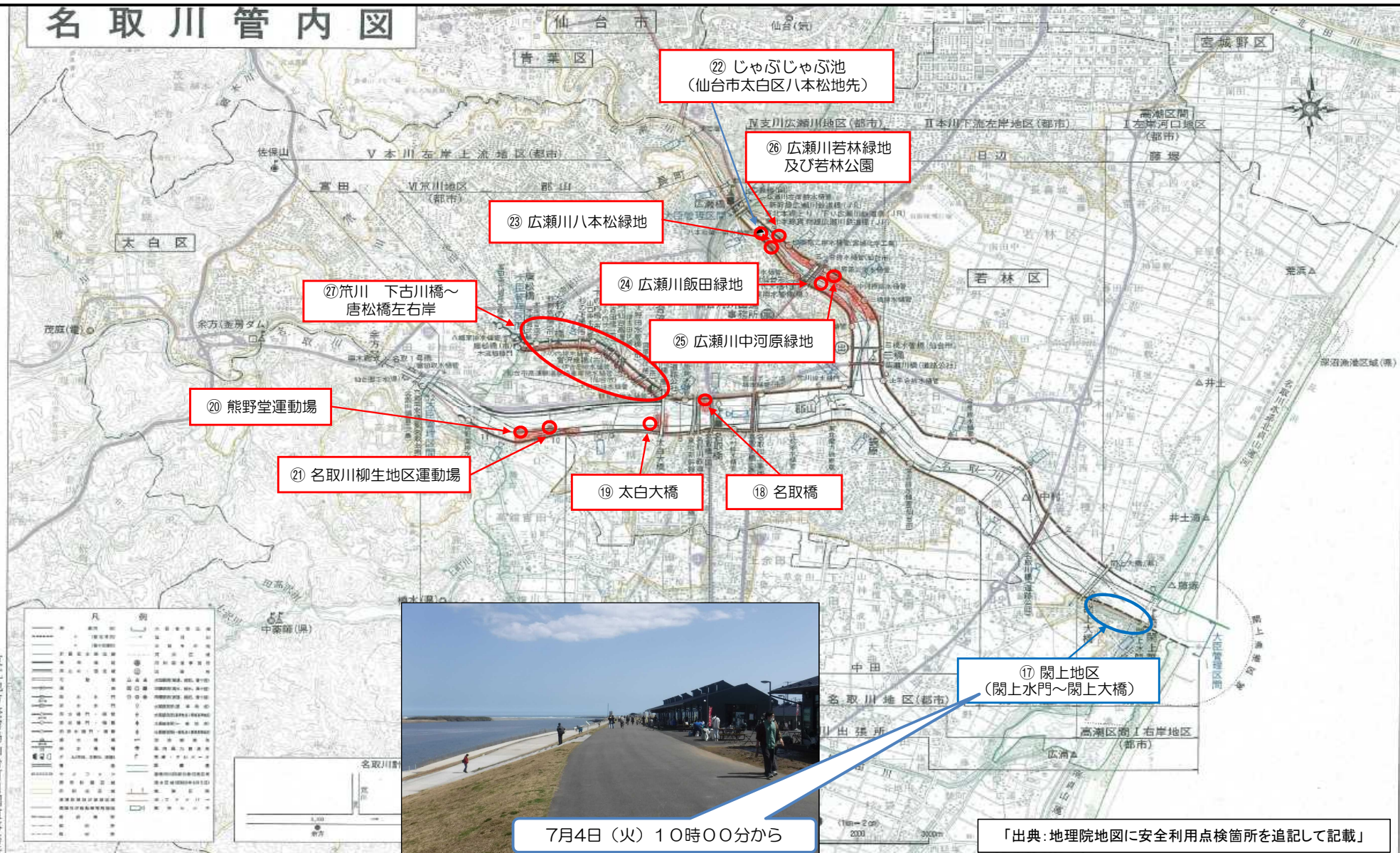
河川管理課長 ひらやま 平山 きよと 清人（内331）

仙台河川国道事務所管内（阿武隈川下流・名取川・広瀬川・筑川）点検実施結果表

河川名	点検箇所等		点検施設等	点検実施日	点検結果	対応状況
	No.	点検箇所				
阿武隈川 下流	①	右岸サイクリング・散歩道路休憩所（巨理町）	堤防	7月5日（水）	異常なし	—
	②	桜づつみ公園（巨理町荒浜）	堤防		異常なし	—
	③	巨理町船着場	水面・船着場		異常なし	—
	④	左岸サイクリング・散歩道路休憩所（岩沼市）	堤防		異常なし	—
	⑤	桜づつみ堤防施設（岩沼市）	堤防		異常なし	—
	⑥	岩沼船着場	水面・船着場		異常なし	—
	⑦	阿武隈川運動場柴田町グラウンド（柴田町槻木）	高水敷		異常なし	—
	⑧	柴田船着場	水面・船着場		異常なし	—
	⑨	観光船発着場	水面・船着場	7月7日（金）	異常なし	—
	⑩	船着場観光船係留場	水面・船着場		異常なし	—
	⑪	丸森船着場	水面・船着場		異常なし	—
	⑫	丸森町桜づつみ	堤防		異常なし	—
	⑬	角田市桜づつみ	堤防		異常なし	—
	⑭	館矢間船着場	水面・船着場		異常なし	—
	⑮	角田船着場	水面・船着場		異常なし	—
	⑯	佐倉船着場	水面・船着場		異常なし	—
名取川	⑰	開上水門～開上大橋	樋門・低水護岸・高水敷	7月4日（火）	異常なし	—
	⑱	名取橋橋脚	高水敷		異常なし	—
	⑲	太白大橋橋脚	高水敷		異常なし	—
	⑳	熊野堂運動場	高水敷		異常なし	—
	㉑	名取川柳生地区運動場	高水敷		異常なし	—
広瀬川	㉒	じゃぶじゃぶ池	低水護岸・高水敷	7月4日（火）	異常なし	—
	㉓ ㉔	広瀬川八本松緑地・広瀬川飯田緑地	低水護岸・高水敷		異常なし	—
	㉕ ㉖	広瀬川中河原緑地・広瀬川若林緑地及び若林公園	低水護岸・高水敷		異常なし	—
	⑳	富沢地区～唐松橋	樋門・低水護岸・高水敷・遊歩道		6月30日（金）	異常なし

仙台河川国道事務所管内 水辺施設の一斉点検 「点検箇所位置図（名取川水系）」

名取川管内図



東北地方整備局仙台河川国道事務所