

河口部復旧実施状況(左岸:藤塚地区)^{ふじつか}

【復旧工事進捗状況】

- 河口部堤防復旧については、平成24年度後半から本格的な復旧工事を実施（H26.2.27時点での着手率100%、年度内に完成予定）しています。
- 現在、左岸側（^{ふじつか}仙台市藤塚地区）では、堤防盛土並びに川裏側の被覆ブロックの設置作業を実施中です。

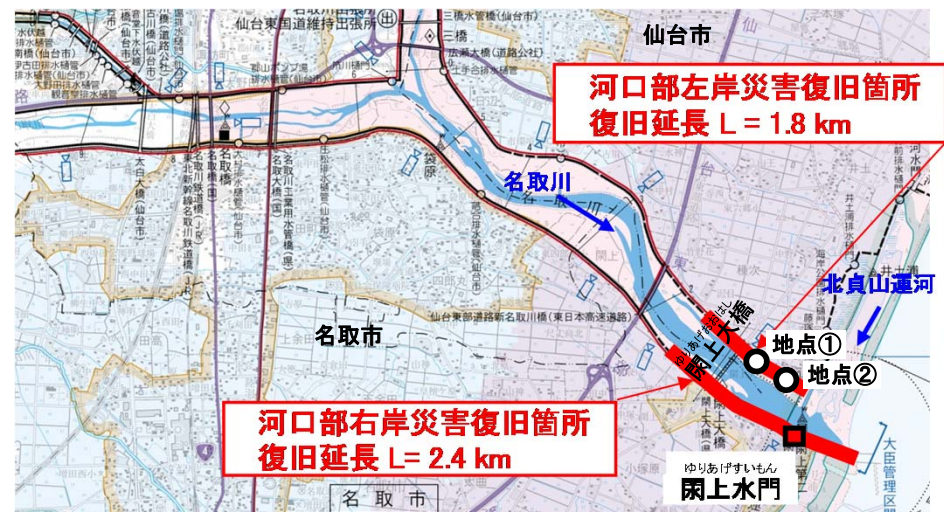
■河口部左岸堤防復旧状況写真(関上大橋下流)^{ゆりあげおおはし}



被覆ブロック設置状況(地点①付近)



被覆ブロック設置状況(地点②付近)

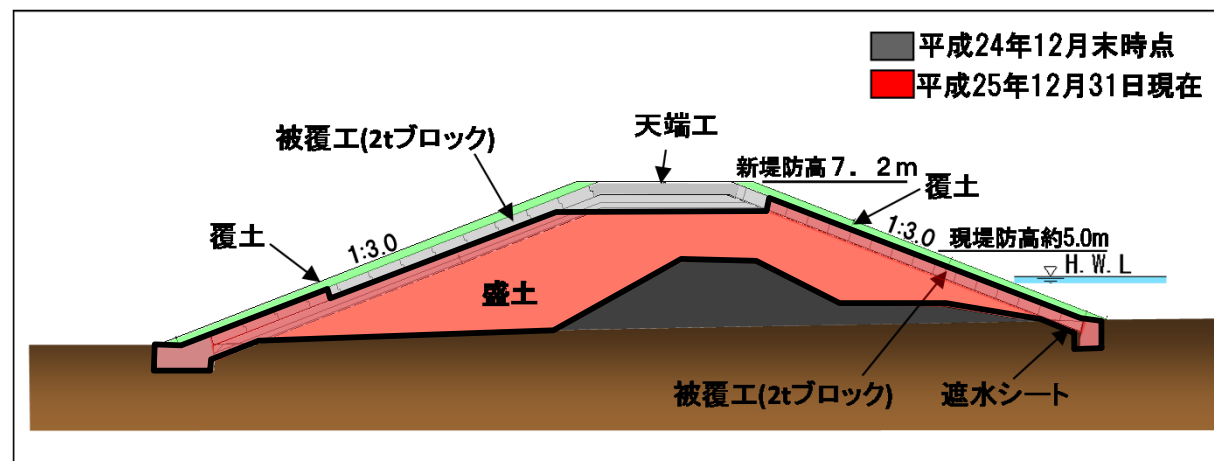


復旧箇所位置図



復旧状況斜め写真(平成26年1月7撮影)

■河口部左岸堤防復旧断面図(関上大橋下流:地点②)^{ゆりあげおおはし}



河口部復旧実施状況(右岸:閑上地区)^{ゆりあげ}

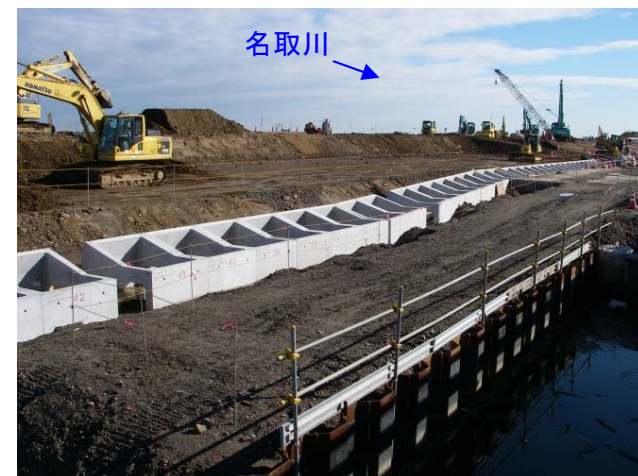
【復旧工事進捗状況】

- 河口部堤防復旧については、平成24年度後半から本格的な復旧工事を実施（H26.2.27時点での着手率53%）しています。
- 右岸側（名取市閑上地区）では、閑上水門から下流の区間において、地盤改良（液状化対策）が完了しています。現在は、既設堤防盛土並びに仮設工（二重締切）の撤去作業を実施中です。

■河口部右岸堤防復旧状況写真(閑上水門下流)^{ゆりあげすいもん}

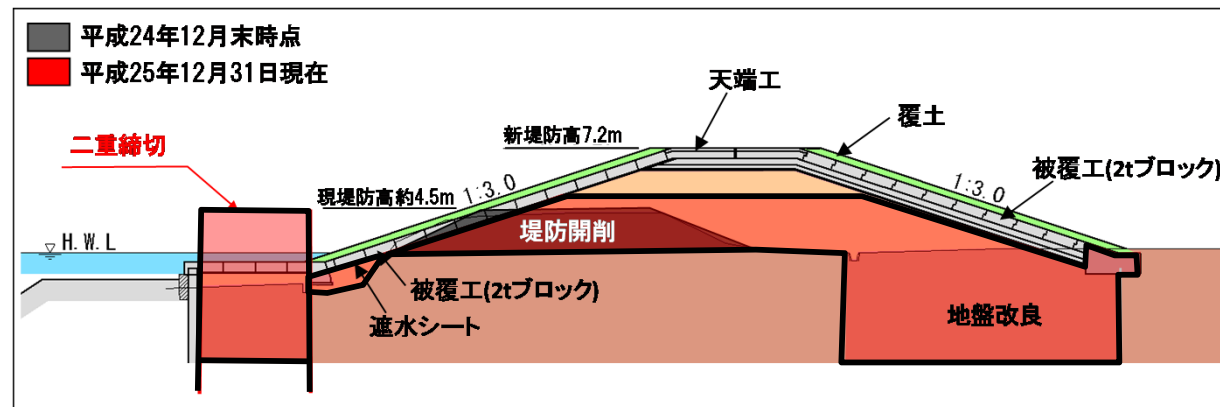


堤防盛土施工状況(地点①付近)



法留ブロック設置状況(地点①付近)

■河口部右岸堤防復旧断面図(閑上水門下流:地点①)^{ゆりあげすいもん}



復旧箇所位置図

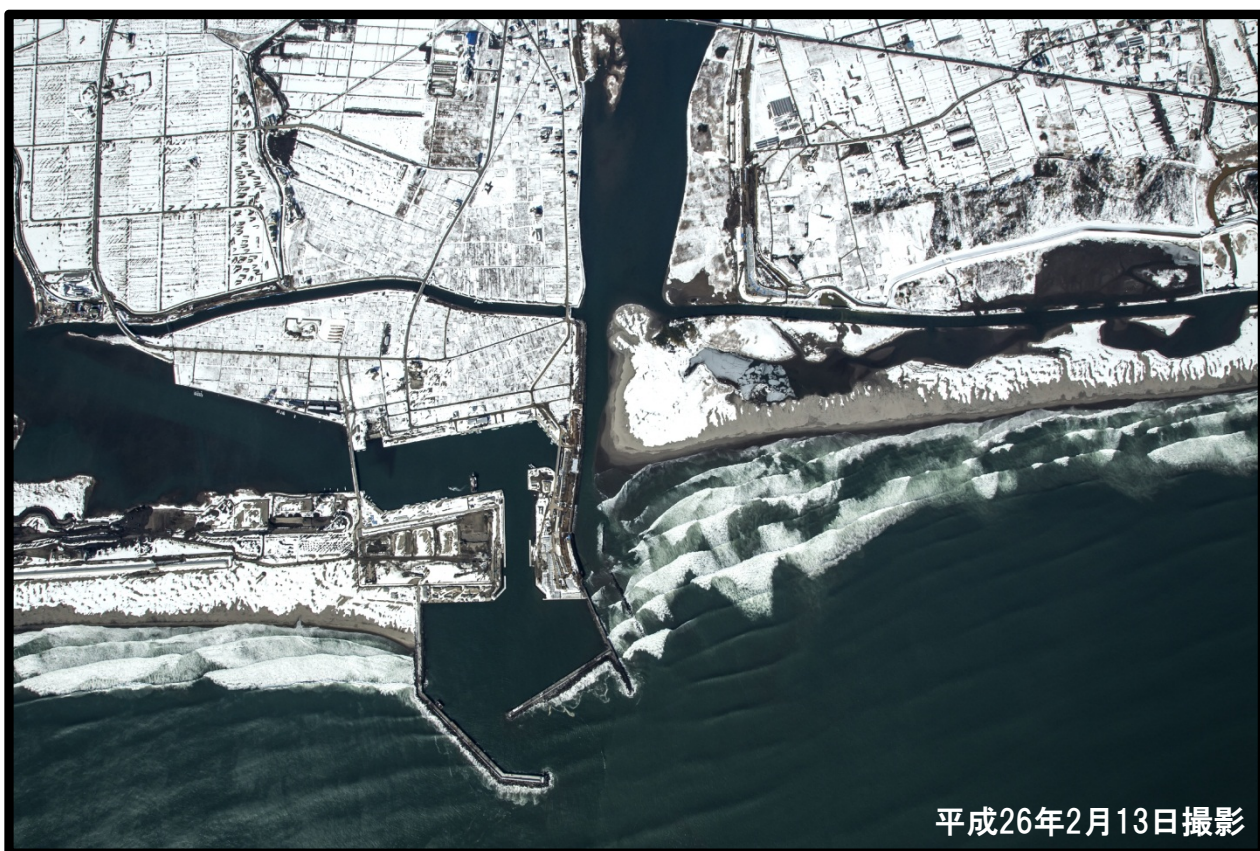


復旧状況斜め写真(平成26年1月7撮影)

名取川

河口砂州変遷記録

東北地方太平洋沖地震から3年を経て



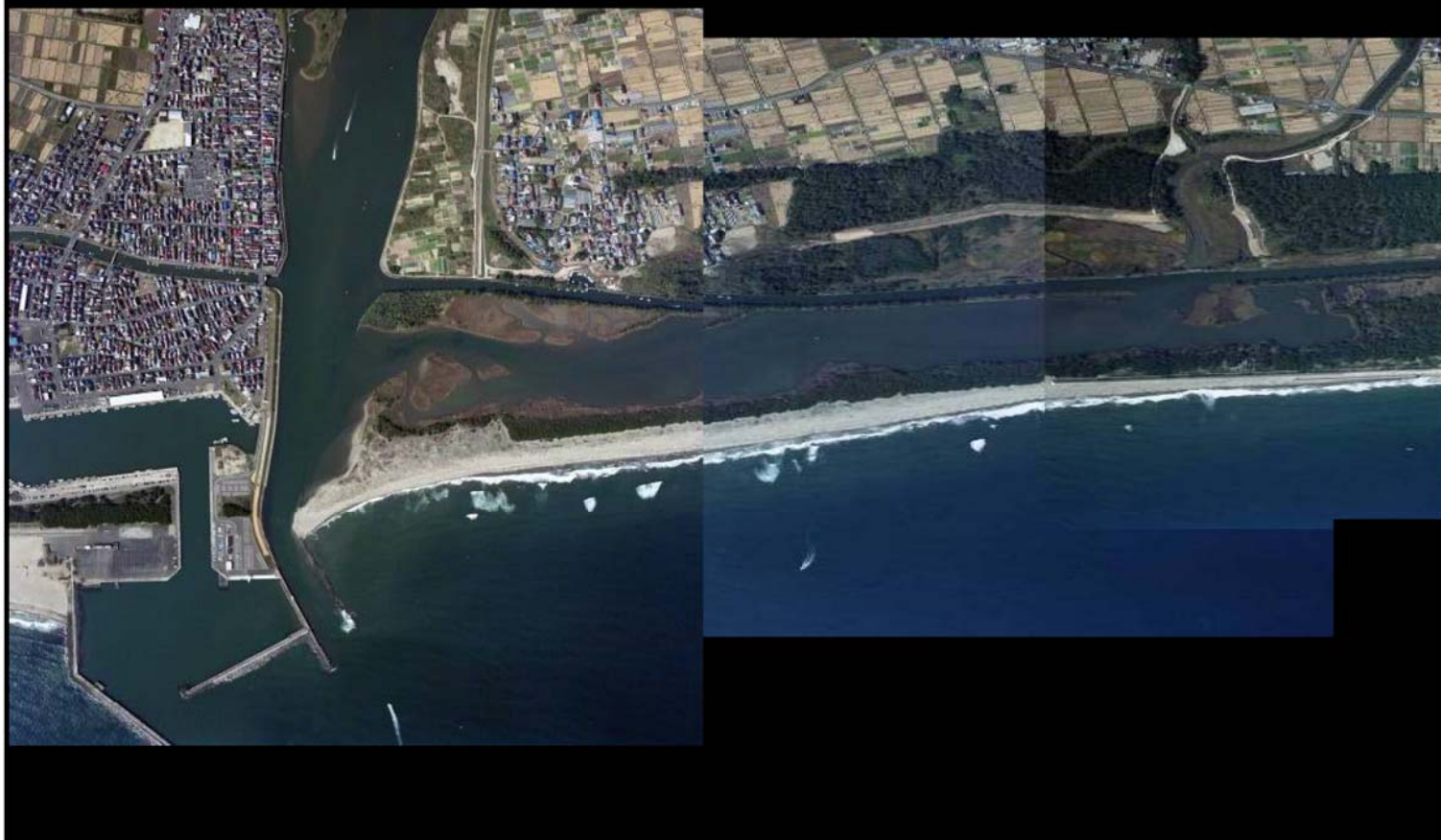
平成26年2月13日撮影



国土交通省東北地方整備局
仙台河川国道事務所

平成21年10月18日(地震前)

潮位:0.22m 流量:10.66m³/s



平成23年 3月12日(地震被災後)

撮影時間不明のため



平成23年 5月26日_13:29

潮位:-0.14m 流量:10.51m³/s



※流量は同時刻の名取橋水位観測所の値

平成23年 7月26日_10:10

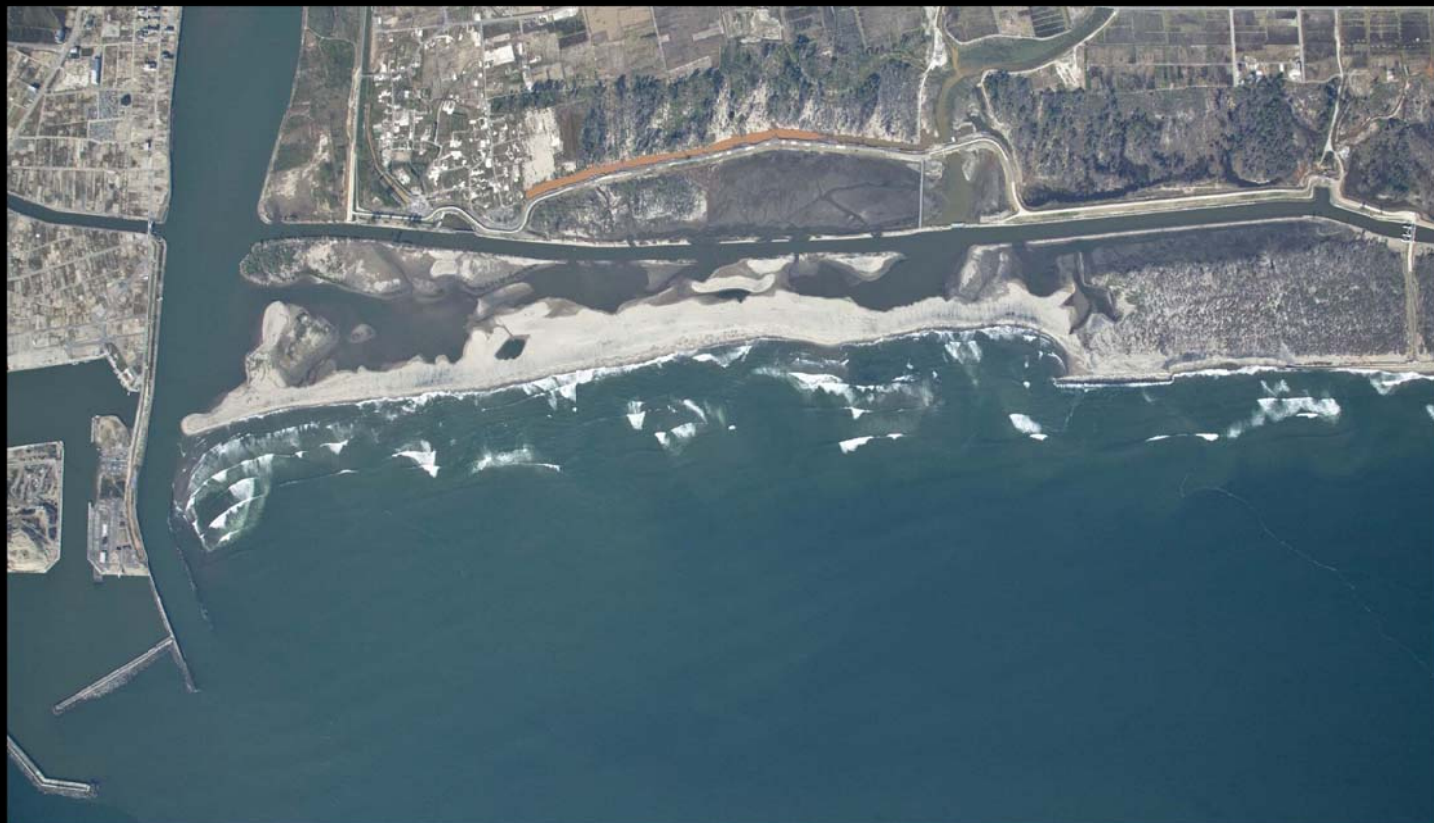
潮位:-0.05m 流量:14.91m³/s



※流量は同時刻の名取橋水位観測所の値

平成23年10月 9日_09:19

潮位:-0.18m 流量:62.72m³/s



※流量は同時刻の名取橋水位観測所の値

平成24年 1月18日_14:35

潮位:-0.25m 流量:15.45m³/s



※流量は同時刻の名取橋水位観測所の値

平成24年 6月18日_10:16

潮位:-0.68m 流量:101.59m³/s



※流量は同時刻の名取橋水位観測所の値

平成24年 9月2日_11:03

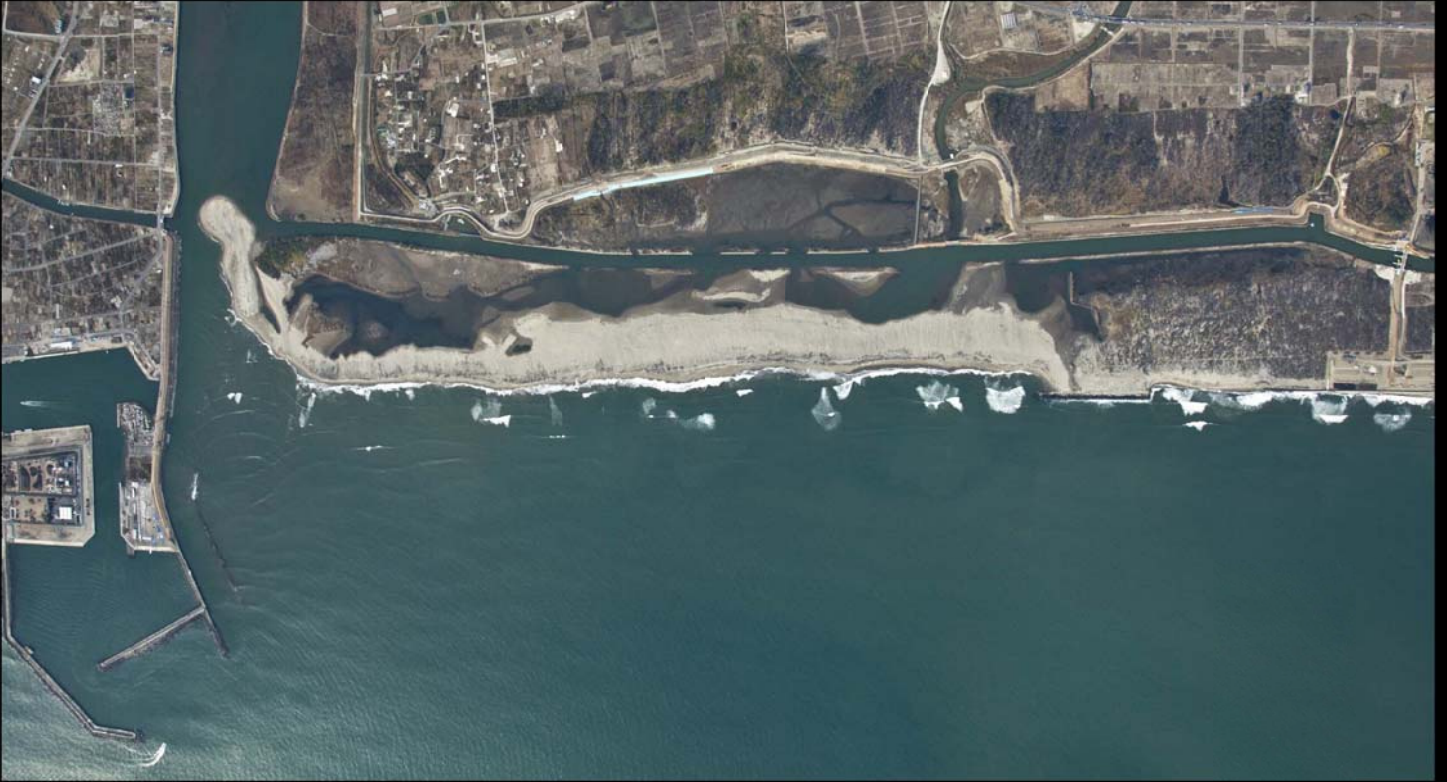
潮位:-0.43m 流量:2.1m³/s



※流量は同時刻の名取橋水位観測所の値

平成24年11月28日_10:17

潮位:0.07m 流量:8.48m³/s



※流量は同時刻の名取橋水位観測所の値

平成25年2月10日_9:52

潮位:-0.30m 流量:3.53m³/s



※流量は同時刻の名取橋水位観測所の値

平成25年5月17日_10:28

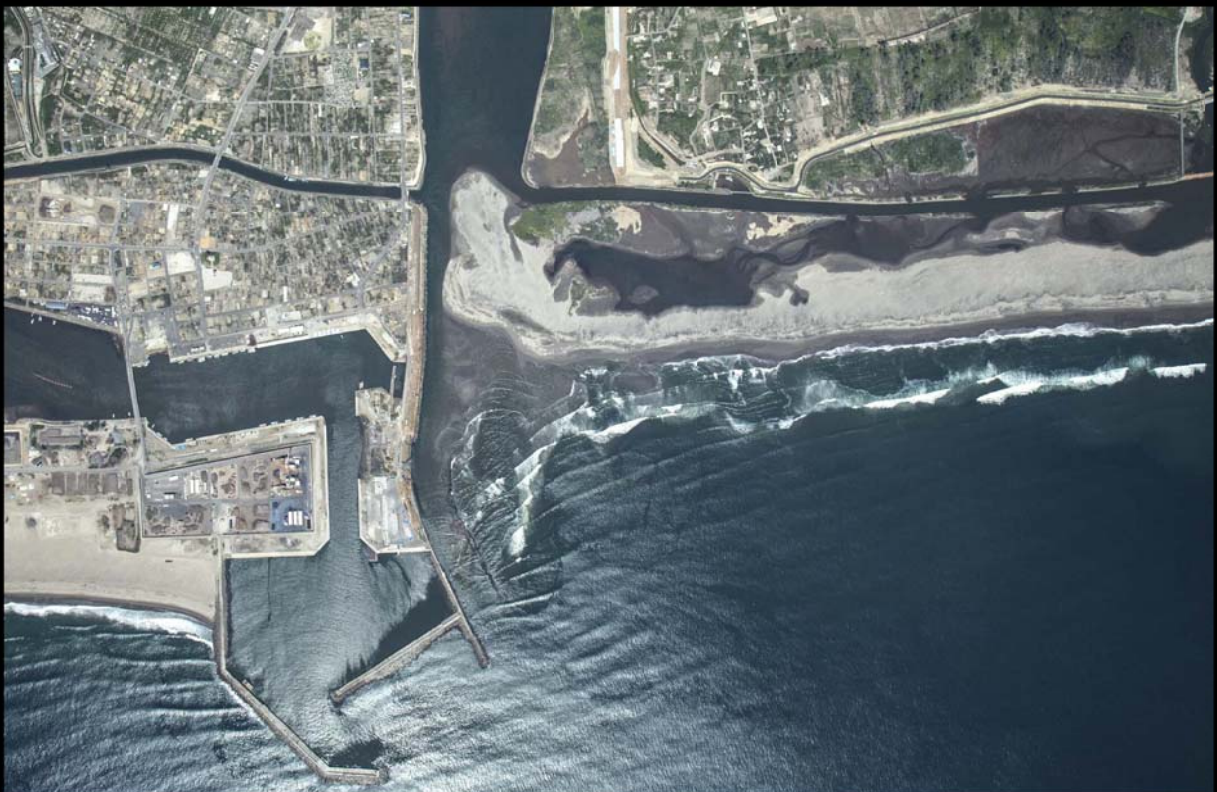
潮位:-0.15m 流量:5.12m³/s



※流量は同時刻の名取橋水位観測所の値

平成25年6月9日_10:07

潮位:-0.73m 流量:2.77m³/s



※流量は同時刻の名取橋水位観測所の値

平成25年7月2日_9:59

潮位:0.06m 流量:3.88m³/s



※流量は同時刻の名取橋水位観測所の値

平成25年8月4日_11:55

潮位:-0.04m 流量:36.36m³/s



※流量は同時刻の名取橋水位観測所の値

平成25年9月9日_12:25

潮位:-0.23m 流量:25.25m³/s



※流量は同時刻の名取橋水位観測所の値

平成25年10月14日_9:10

潮位:0.14m 流量:3.25m³/s



※流量は同時刻の名取橋水位観測所の値

平成25年10月18日_10:10

潮位:-0.17m 流量:14.58m³/s



※流量は同時刻の名取橋水位観測所の値

平成25年12月3日_9:55

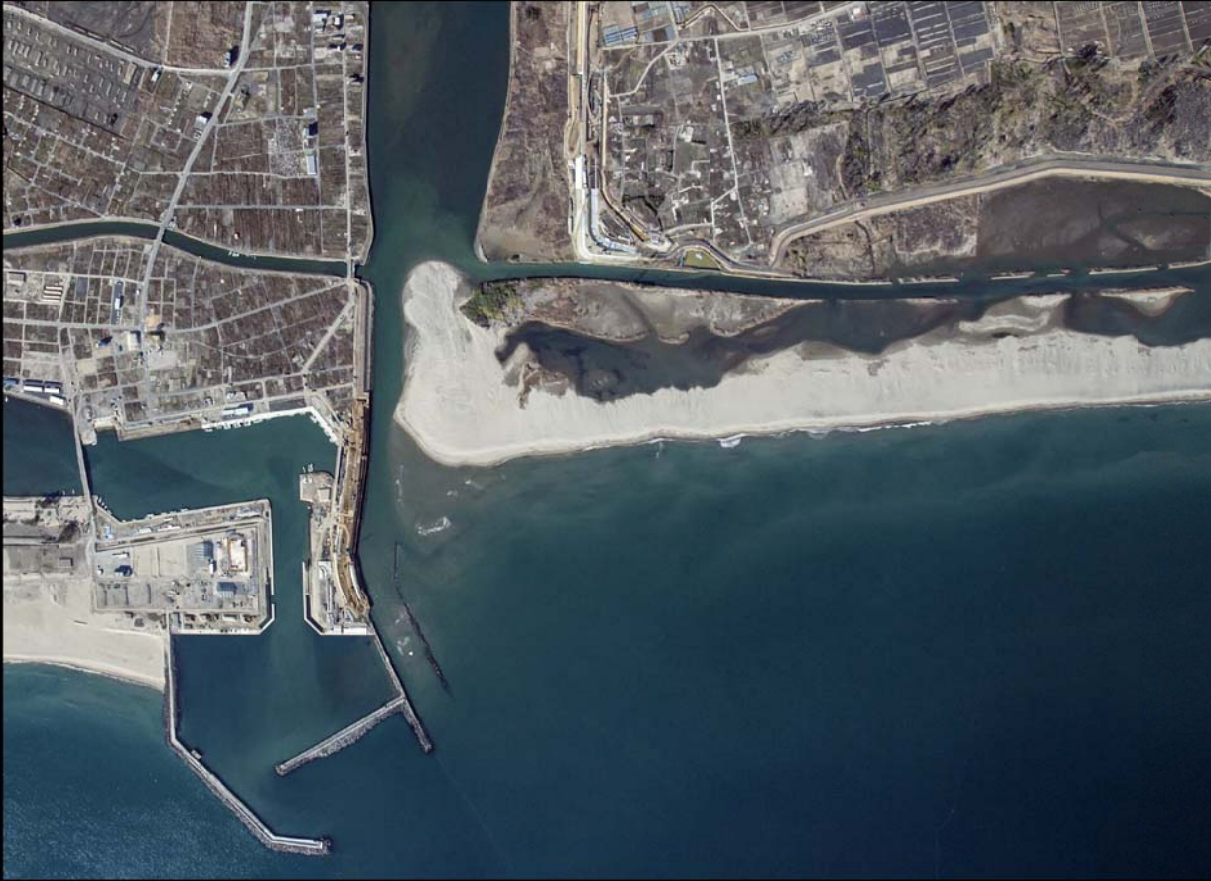
潮位:0.02m 流量:2.93m³/s



※流量は同時刻の名取橋水位観測所の値

平成26年 1月 7日_10:41

潮位:0.17m 流量:4.20m³/s



※流量は同時刻の名取橋水位観測所の値

平成26年 2月13日_10:16

潮位:-0.12m 流量:3.25m³/s



※流量は同時刻の名取橋水位観測所の値