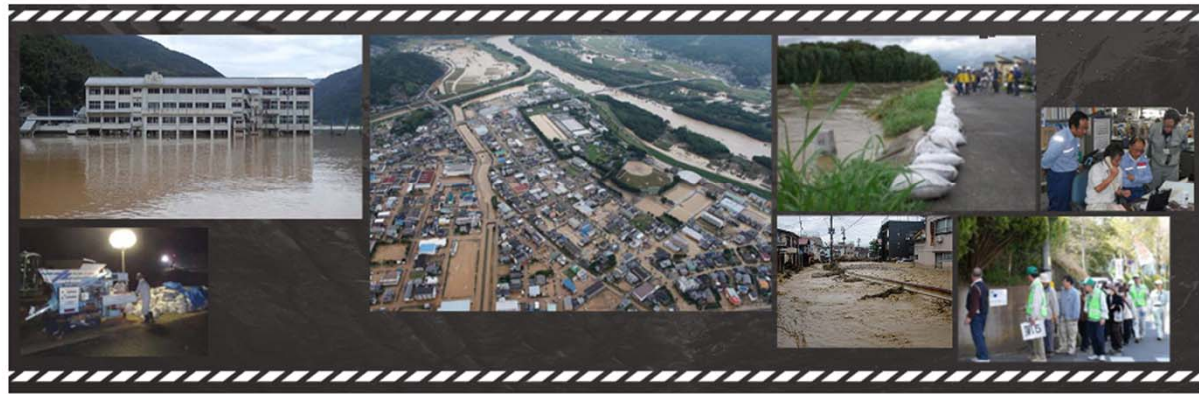


「地点別浸水シミュレーション検索システム」

現在、浸水シミュレーションデータ取集中につき一部の地域のデータのみ検索可能です。
今後、順次拡大していきます。現在検索可能な河川は [こちらをご覧ください。](#)



[地点別浸水シミュレーション検索システム](#) **を見る** ➡

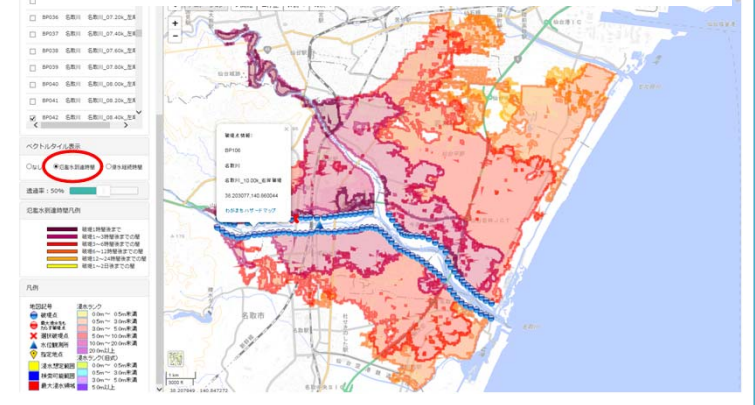
URL: <http://suiboumap.gsi.go.jp/>

地点別浸水シミュレーション検索システム（浸水ナビ）

地点別浸水シミュレーション検索システムからわかること

堤防が決壊（破堤）した場合、どのくらい浸水するのか、何時間で浸水が始まるのか、何日で水が引くのか、などをイメージすることができます。また、河川が危険な水位に達していないか、など情報収集に利用できます。

氾濫水の到達時間のシミュレーション結果も表示可能



アニメーション→開始を選択すれば、時系列のシミュレーションを確認出来る



地点を指定し、その地点に浸水をもたらす破堤点及び最大の浸水深をもたらす破堤点を検索可能。





プロジェクト会議開催状況
(H29.7.26 角田市民センター会議室)

「隣接市町間の避難計画策定に向けたプロジェクト会議」
を開催し、検討を進めています。

隣接市町間の避難計画策定に向けたプロジェクト会議

■想定最大規模降雨に伴う大規模氾濫時には、広範囲かつ非常に深い浸水の発生が想定されており、市町で指定した避難場所が活用出来ない可能性がある。また、人口が集中する区域で浸水が発生した場合、要避難者数が多くなり、避難場所の収容可能数を超過し、洪水時の避難が出来ない住民が出てきてしまう可能性がある。

■自市町内の避難場所のみで、地域住民の避難を完結させることが困難な状況において、隣接する市町間が相互に連携し、大規模氾濫時の地域住民の安全・安心を確保するために「隣接市町間の避難計画」策定に向け、隣接する4市町及び宮城県、仙台管区气象台、仙台河川国道事務所をメンバーとして、検討を進めていく。

検討メンバー

- 角田市 防災安全課
- 丸森町 総務課
- 巨理町 総務課
- 山元町 総務課

オブザーバー

- 宮城県 危機対策課
- 宮城県 河川課
- 仙台管区气象台 予報課
- 仙台河川国道事務所 調査第一課

開催状況

- 第1回会議 (H29.7.26)
 - ・年度内に、「大規模水害時における隣接市町間の避難に関する協定書（仮称）」を作成し、関係首長間で協定締結する。
- 第2回会議 (H29.10.19)
 - ・避難計画策定に向けた各市町の状況について情報交換し、実現の可能性について検討。
 - ・「協定書（案）」について内容を検討。



会議での議論状況



防災教育の一環として出前講座を開催 水災害から命を守るために、川のしくみや水害への備えについて学習する

出前講座（柴田小学校 ふるさと学習）



《防災教育》柴田小学校ふるさと学習（柴田船着場）
【平成29年9月6日実施】

- ・「柴田町 ふるさと学習」は、総合的な学習として柴田小学校が実施している。
- ・阿武隈川での自然観察や河川整備についての講話、カヌーを通して、阿武隈川周辺の自然を体感し、地域の自然に関心を持たせることがねらい。
- ・仙台河川国道事務所より、阿武隈川の「川のしくみ」「水の利用」「洪水の備え」の講話を行い防災教育を実施した。

出前講座等による仙台河川国道事務所の取り組み

住民の主体的で安全な避難行動を促す日頃からのリスクコミュニケーションを推進するため、出前講座や住民説明会で、水害に関する意識の向上と災害時の対応について理解を深めて頂くよう取り組んでいます。

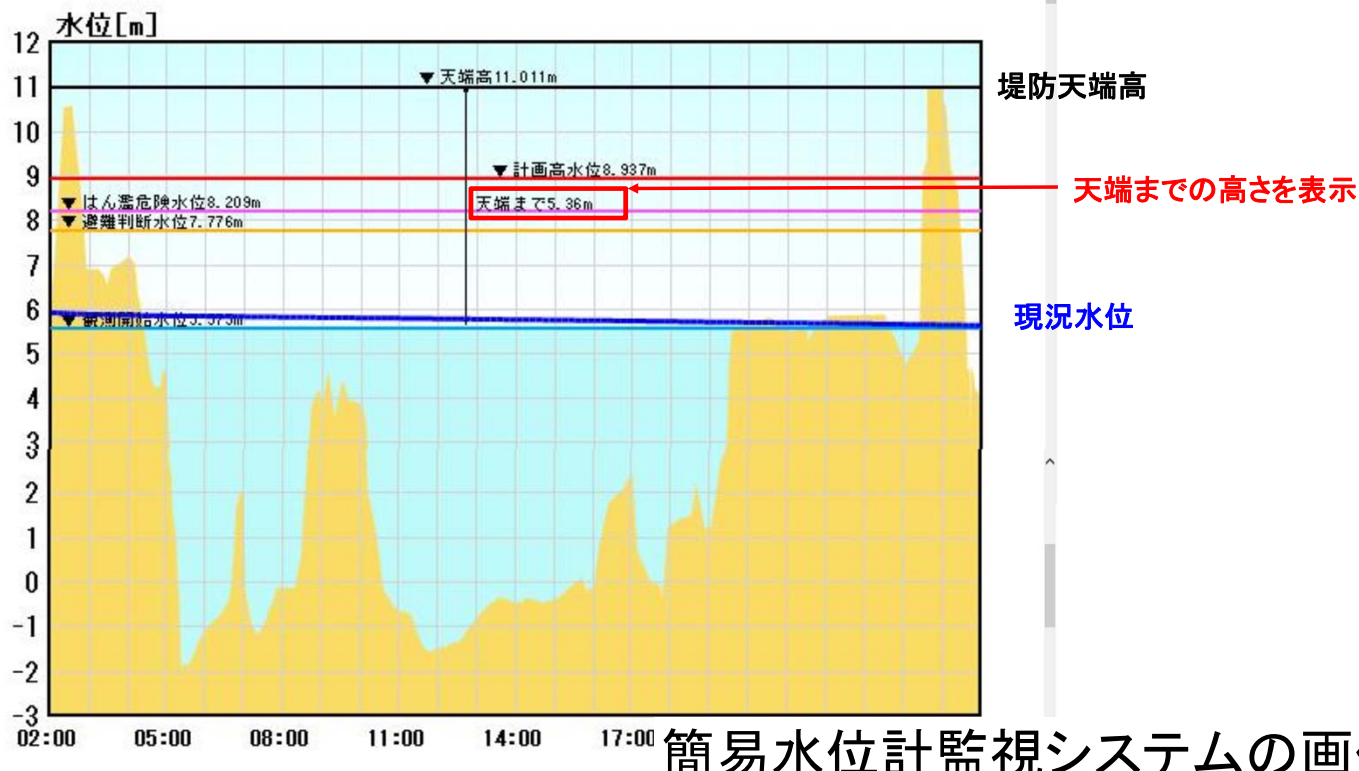


《住民説明会》
洪水浸水想定区域の公表
（富沢市民センター他）
【平成29年8月24日及び29日実施】

《講習会講師》
防災リーダー養成講習会
（八本松市民センター）
【平成29年7月8日実施】

《防災訓練講師》
八本松町内会防災訓練
（八本松市民センター）
【平成29年7月9日実施】

《防災訓練講師》
亶理町総合防災訓練
（中泉公会堂）
【平成29年6月11日実施】



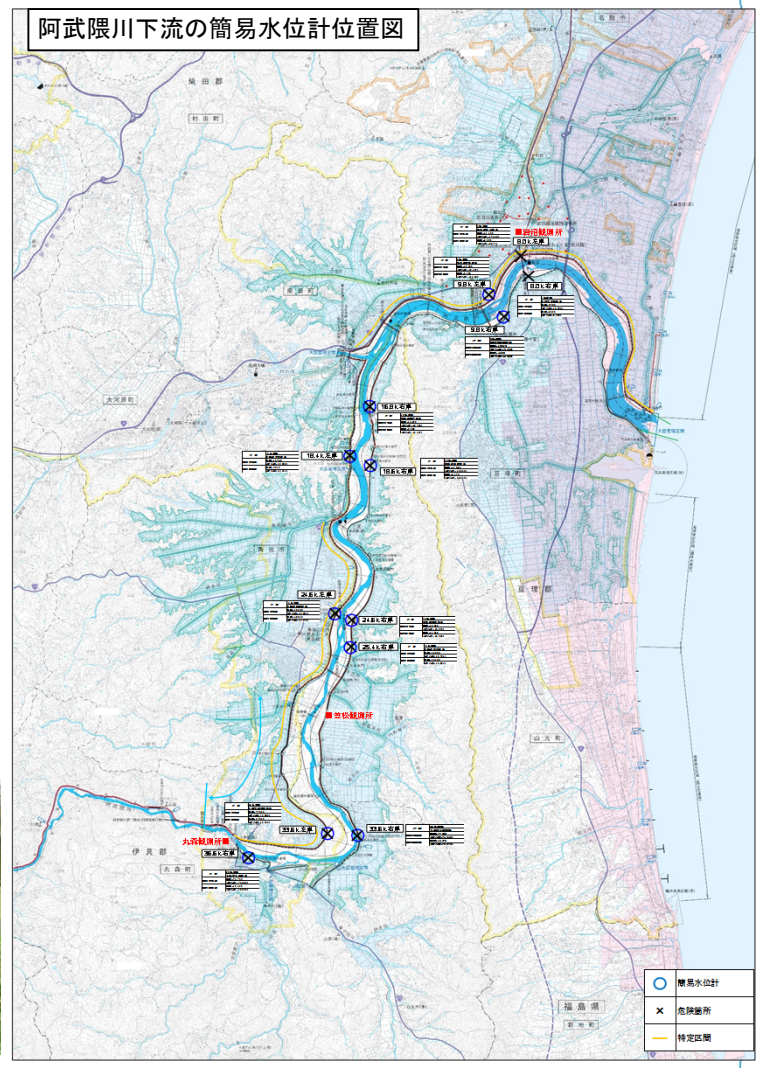
簡易水位計監視システムの画像

水防団の円滑な水防活動を支援するための簡易水位計の活用

簡易水位計について

河川の氾濫ブロック毎の危険箇所（氾濫ブロックの区間の中で、堤防が壊れなかった場合に、一番最初に溢れる流下能力が低い箇所）に簡易水位計を設置し、その水位情報（河川水位が堤防天端から何m下がりか 等）を水防団に提供することにより、円滑かつ安全な水防活動を支援する。

- 阿武隈川下流: 11箇所（設置済）
- 名取川: 6箇所（設置済）
- 3箇所（H29年度設置予定）





出水期前の合同巡視

地域を守る水防団と合同で河川巡視を実施 (名取川・阿武隈川下流の重要水防箇所合同巡視)

重要水防合同巡視

- 毎年出水期前に、国交省、宮城県、自治体、気象庁、水防団等と**重要水防箇所の合同巡視**を実施。
- 出水時には、水防団と河川管理者(国交省、宮城県)がそれぞれ河川巡視を実施。



出水期前の合同巡視



名取川重要水防区域図
※水防上、重要な箇所をあらかじめ公開
(名取川・阿武隈川下流)



出水中の夜間巡視



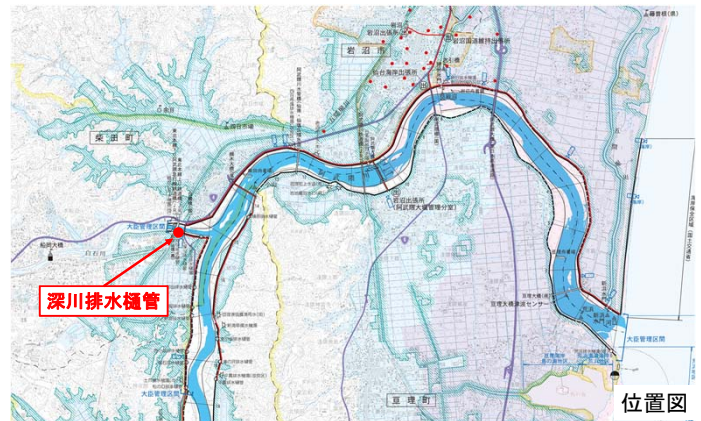
H29. 5. 26
深川排水樋管(白石川)での実施状況

出水時に備え、排水ポンプ車出動訓練の実施

出水時に的確に排水作業を行えるよう、白石川にある深川排水樋管前で排水ポンプ車の訓練を実施。



阿武隈川下流斜め写真
(H29. 10. 01撮影)



位置図



訓練状況①



訓練状況②