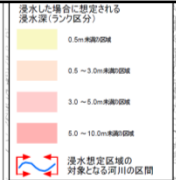
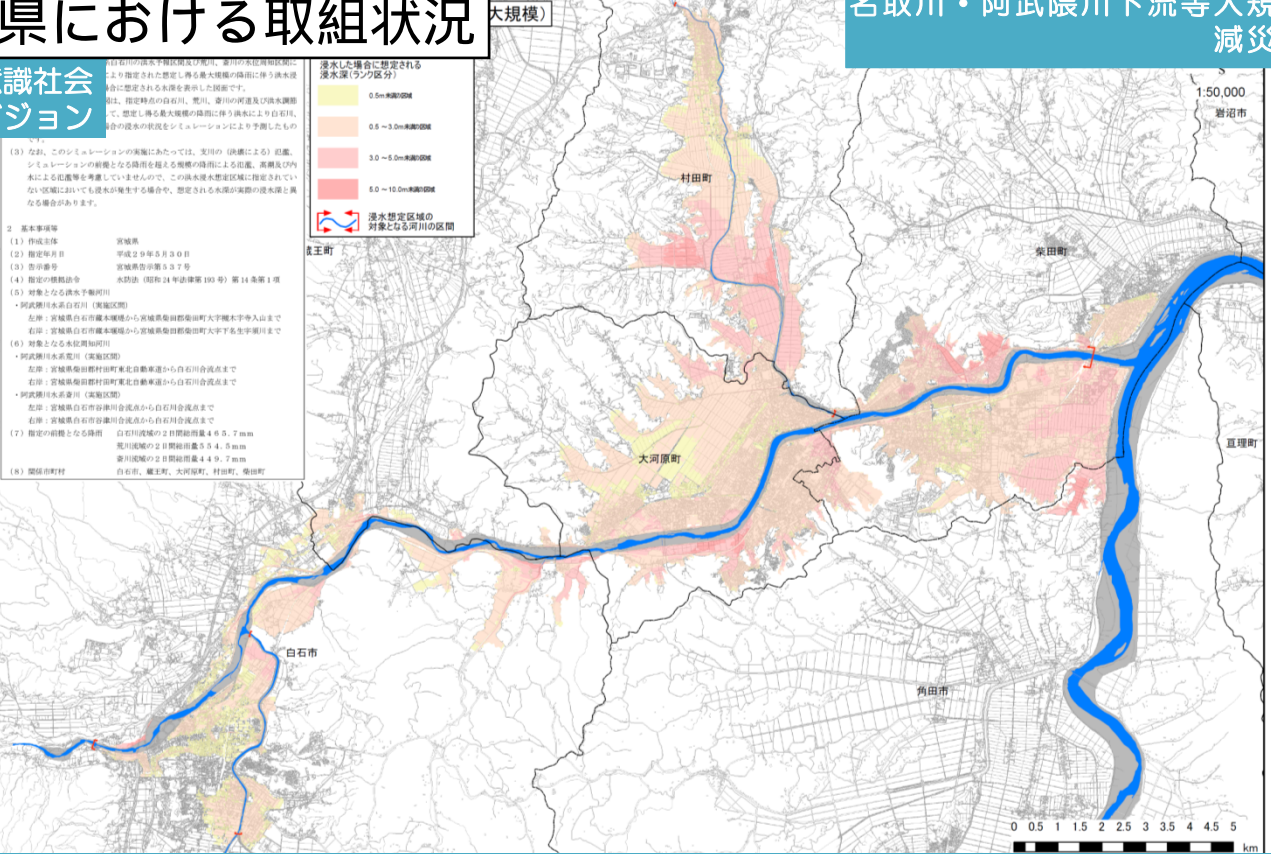


水防災意識社会再構築ビジョン

白石川中流下流区間及び荒川、斎川の河床掘削区間による想定される浸水想定区域図の公表を公表した経緯です。併し、指定特長の白石川、荒川、斎川の河床掘削区間、想定される最大規模の降雨に伴う洪水により白石川、荒川の浸水の程度をシミュレーションにより予測したものです。



1. 作成主体 宮城県
2. 想定年月日 平成29年5月30日
3. 想定降雨量 宮城県標準37.7mm
4. 想定河川断面 水防法(昭和24年法律第100号)第14条第1項
5. 対象となる洪水予報河川
 - ・阿武隈川系白石川(実施区間)
 - 左岸：宮城県白石市蔵本郷地区から宮城県仙台市太白区大字下平入まで
 - 右岸：宮城県白石市蔵本郷地区から宮城県仙台市太白区大字下平入まで
 - ・阿武隈川系荒川(実施区間)
 - 左岸：宮城県仙台市太白区北東部から白石川合流点まで
 - 右岸：宮城県仙台市太白区北東部から白石川合流点まで
 - ・阿武隈川系斎川(実施区間)
 - 左岸：宮城県白石市岩手川合流点から白石川合流点まで
 - 右岸：宮城県白石市岩手川合流点から白石川合流点まで
6. 想定河川断面となる降雨
 - 白石川流域の2日間総雨量46.5、7mm
 - 荒川流域の2日間総雨量54、5mm
 - 斎川流域の2日間総雨量44.9、7mm
7. 関係市町村 白石市、蔵王町、大河原町、村田町、奥田町



想定最大規模降雨の浸水想定区域図を公表 白石川・荒川・斎川（平成29年5月30日公表）

宮城県管理河川の主な取組について（名取川・阿武隈川下流等圏域）

想定最大規模降雨の浸水想定区域図公表

想定最大規模降雨の浸水想定区域図の公表を進めます。

平成29年度公表 白石川【洪水予報河川】
荒川・斎川【水位周知河川】

平成30年度以降公表 増田川（川内沢川・五間堀川・志賀沢川）・小田川・坂元川（戸花川）【水位周知河川】

平成31年度までに、全ての水位周知河川で公表する予定です。

河川水位等の情報提供の推進

宮城県土木部総合情報システム（MIRAI）により河川水位等の情報を常時リアルタイムで発信しています。白石川を洪水予報河川、増田川等を水位周知河川へ指定し、避難判断の目安となる水位情報を提供しています。平成29年6月からは、市町首長等と県土木部幹部間のホットラインを構築しました。平成27年関東・東北豪雨以降、水位観測局や河川監視カメラを増設しています。平成29年6月現在：水位観測局22基、監視カメラ3基稼働。平成30年度以降もさらに、増設予定です。

宮城県土木部総合情報システム (MIRAI)

洪水予報河川
水位周知河川位置図

大河原河川監視カメラ画像（白石川）

凡例

- 洪水予報河川 (国管理)
- 水位周知河川 (国管理)
- 洪水予報河川 (県管理)
- 水位周知河川 (県管理)

洪水氾濫等を未然に防ぐハード対策

河川改修や河道掘削により、洪水氾濫を未然に防ぎます。これからも計画的なハード対策と維持管理を徹底します。

