



S61年8月洪水 仙台空港周辺の浸水状況

## 大規模氾濫時における避難に関する現状・課題を整理 「隣接市町間の避難計画」について平成30年度以降順次策定

### 現状

近年の災害の傾向から、個々の市町単位では避難対応が難しい状況に。

「家屋倒壊等氾濫想定区域」を公表し、家ごと流される恐れがある水平避難が必要な区域を示した。

協議会では「隣接市町間の避難」の策定に向け、引き続き取り組んでいくことを協議会全構成員で確認した。

### 将来

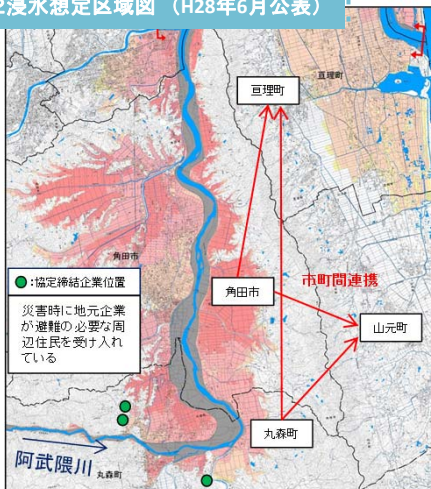
丸森町では民間企業3社と災害時における避難者受け入れ等について協定締結。

今後、協議会内市町で推進していく。

＝ 協定締結企業 ＝

- ・仙南ジェロントピア
- ・仙南行政事務組合 あぶくま斎苑
- ・(株)ケーヒン宮城第一製作所

L2浸水想定区域図 (H28年6月公表)



避難イメージ図



宮城県管理河川の浸水想定区域図も踏まえて、避難場所・避難方法等について検討。

各自治体では、L2浸想公表を受け、要避難者数や利用可能な避難場所等の避難に関する状況について整理。

個々の家屋の状況に応じて、「垂直避難」又は「水平避難」を事前に想定。

名取川・阿武隈川下流減災対策協議会にて、平成30年度以降「隣接市町間の避難」について順次策定。