

雨はどこで降っているの？
川の水位はどれくらい？
これから行く場所は安全？

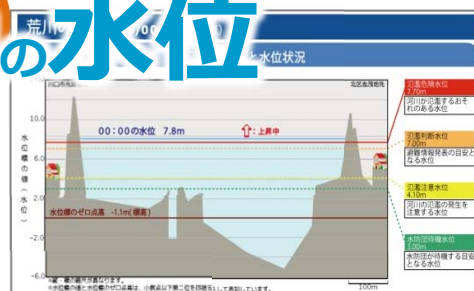


大雨が降ったら、まずチェック！

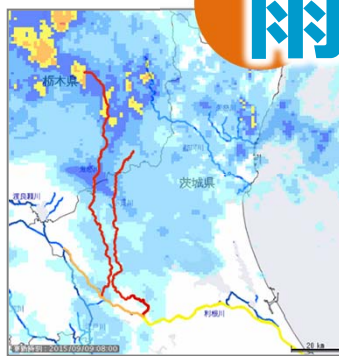
国土交通省 川の防災情報

身近な「雨の状況」、「川の水位と危険性」、「川の予警報」などをリアルタイムでお知らせするウェブサイトです。

川の水位



雨量



川の様子



PC版



スマホ版



パソコンから

<http://www.river.go.jp/>



スマートフォンから

<http://www.river.go.jp/s/>

水位・雨量情報や河川の状況を知ることが出来るカメラ画像等は事務所ホームページでもご確認いただけます。

また、事務所公式Facebookを利用して、当事務所での取り組みについて写真等を活用して情報発信しております。

○仙台河川国道事務所HP : <http://www.thr.mlit.go.jp/sendai/>

○事務所公式Facebook : <https://www.facebook.com/sendai.thr.mlit>

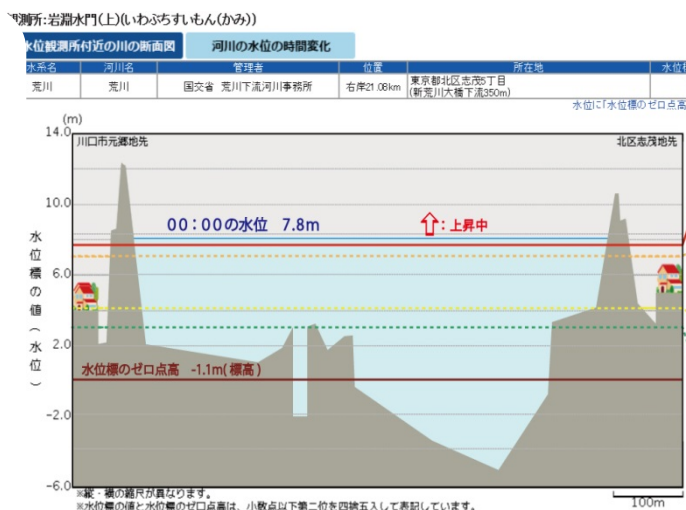
川の水位や雨の現在の状況がわかります。

- 水位の変化に応じて予警報が発表されると川の表示の色が変わります。
- カメラのアイコンをクリックすると、現在の川の状況をカメラ画像で確認できます。
- レーダーによる雨の状況もわかります。



現在の氾濫の危険性がわかります。

- 川の水位が上昇している時は水位情報と共に **↑:上昇中** の表示がされます。
- 近くの川の水位が高いほど、身近ではん濫する可能性が高まります。
- はん濫の危険性が高くなっている川の近くでは、身の安全の確保を図るなど、適切な防災行動をお願いします。



川の水位の凡例

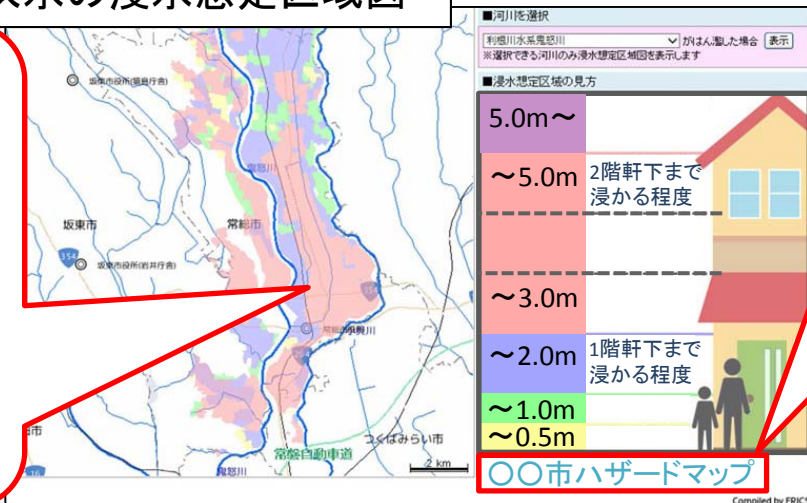
はん濫危険水位	河川が氾濫する恐れのある水位。 市町村長の「避難勧告等」の発令判断の目安となる水位。
避難判断水位	市町村長の「避難準備・高齢者等避難開始」の発表判断の目安となる水位。
はん濫注意水位	水防団出動の目安となる水位。
水防団待機水位	水防団が水防活動の準備を始める水位。

浸水が想定される範囲等を見ることができます。

- 川がはん濫した時にどこまで水が広がるか、どのくらいの深さになるかなどが分かります。
- 自治体のハザードマップへのリンクを貼っています。

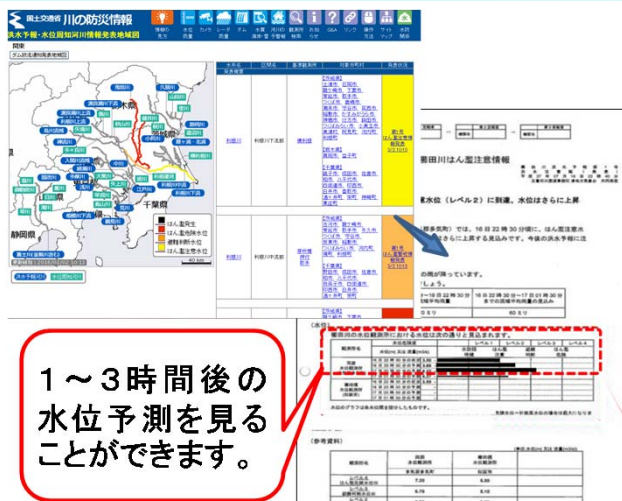
洪水の浸水想定区域図

想定最大の規模や、100年に一度の大雨などではん濫した場合に浸水が想定される範囲と浸水の深さを示した図です。



クリックすると避難所の位置などが入った「各市町村の水害ハザードマップ」を見ることができます。

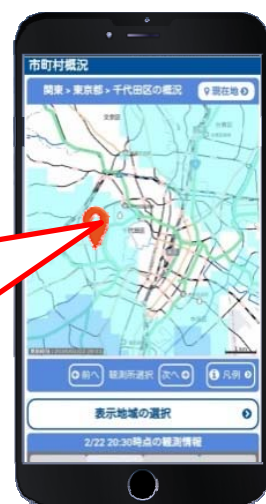
川の水位に応じた予警報の詳細な情報を見ることができます。



1～3時間後の水位予測を見ることができます。

スマートフォンで川の防災情報を見ることができます。

GPS機能により、即座にあなたがいる場所の状況を表示できます。



スマートフォンで川の防災情報を見ることができます。

流域の雨量	現在の雨の分布(広域レーダ・詳細レーダ)、大雨が降っている場所等	カメラ画像	河川沿いに設置されたカメラのライブ画像
川の水位	河川の横断面図と現在の水位、川の水位の時間変化のグラフ、水位が高くなっている場所等	ダム	ダムの放流状況、ダム放流通知の発表状況、貯水位、全流入量、全放流量等のデータ等
河川の予警報	河川の洪水予報の発表状況、河川の洪水予報の発表文等	水質	川や湖沼の水質(水温、pH、DO、導電率、濁度、アンモニウムイオン、塩分濃度、CODのデータ)、基準値を超えている場所等
洪水の浸水想定区域図	大きな川が、はん濫した場合に想定される、その地域の浸水の深さを色で表示した図	海岸	波高、最大波、1/3有義波、潮位、風向、風速のデータ等
		雪	積雪深等

※本サイトをより良いものにしていきたくて考えております。改良点等お気づきの点がございましたら、お問合せフォームからご意見ください。
 ※本サイトは基本的にリンクフリーですが、リンクを張った際には、お手数ですが問合せフォームからご一報いただくと幸いです。
 ※掲載している内容は、イメージ図等が含まれているため、実際の提供画面と異なる場合があります。

河川に関するお問合せ先 国土交通省仙台河川国道事務所調査第一課 tel: 022-248-4131(代)
 川の防災情報に関するお問い合わせ先 (一財)河川情報センター企画・調整部 tel: 03-3239-8447(直通), 03-3239-8171(代)