





塩釜港

深沼海岸(北)

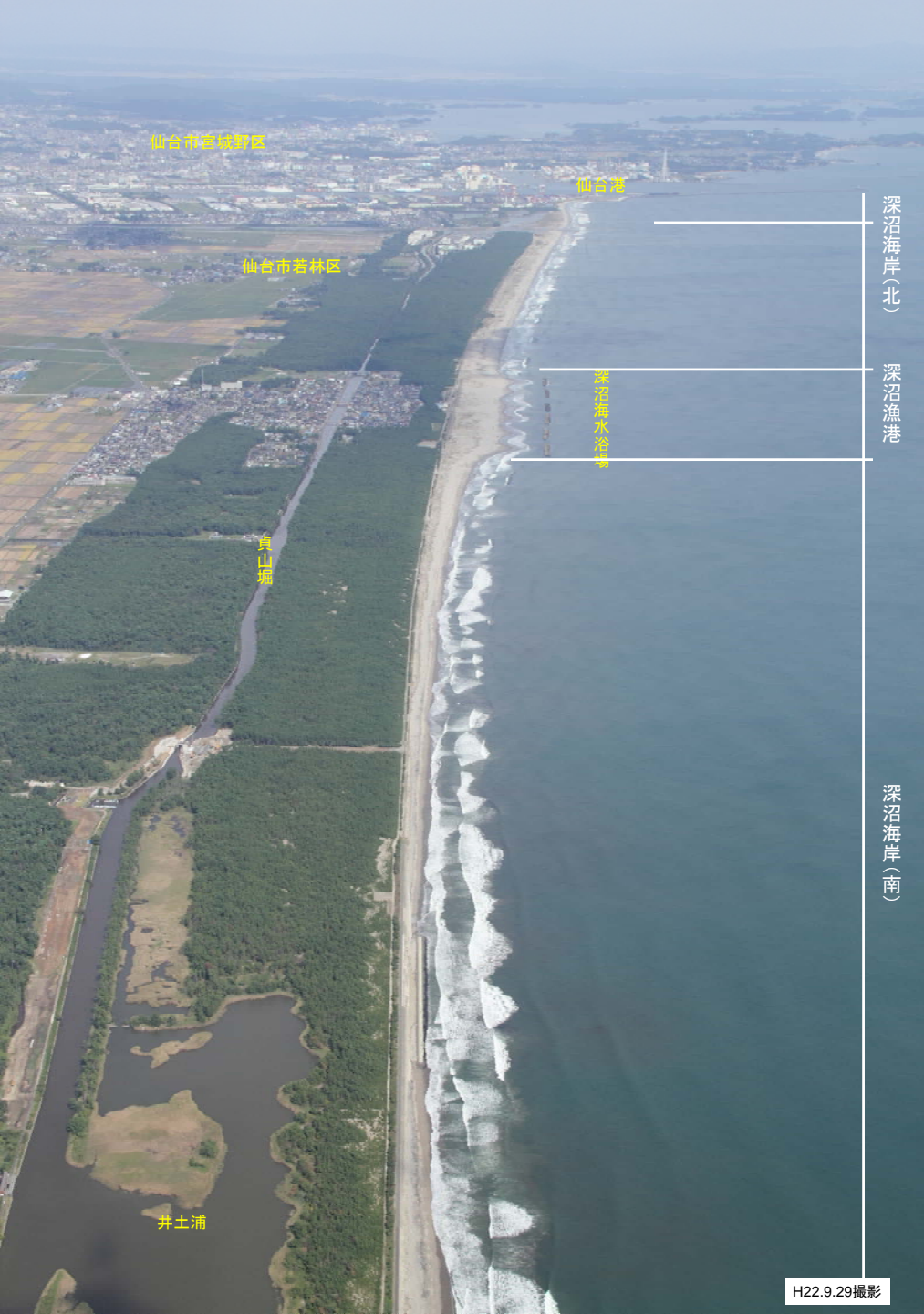


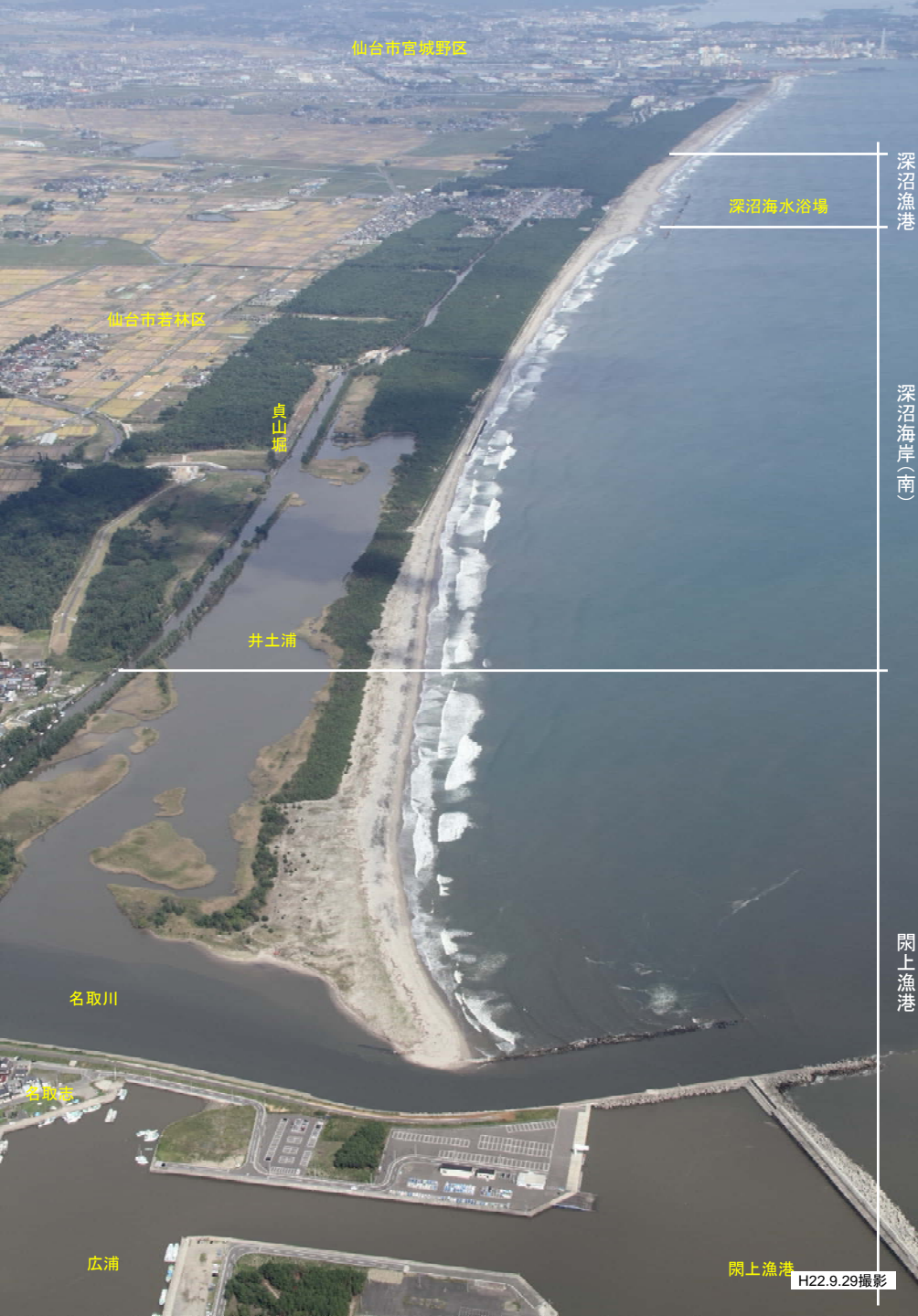
塩釜港

深沼海岸(北)

深沼漁港(仙台市)

深沼海岸(南)





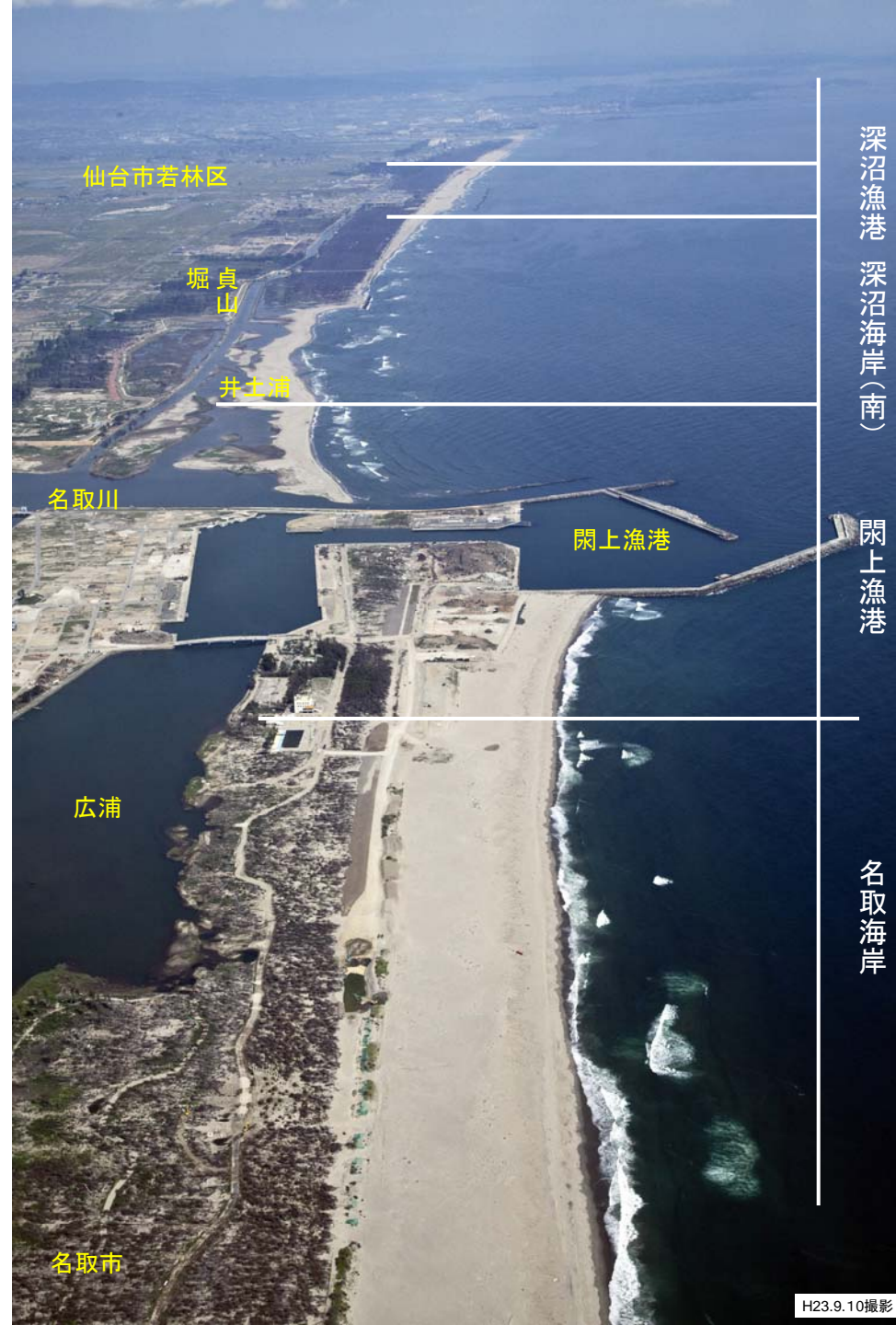


深沼漁港 深沼海岸(南)

閑上漁港

名取海岸

H22.9.29撮影



深沼漁港 深沼海岸(南)

閑上漁港

名取海岸

H23.9.10撮影



仙台市若林区

井土浦

名取川

名取市

広浦

関上漁港

関上漁港

名取海岸



仙台市若林区

名取川

名取市

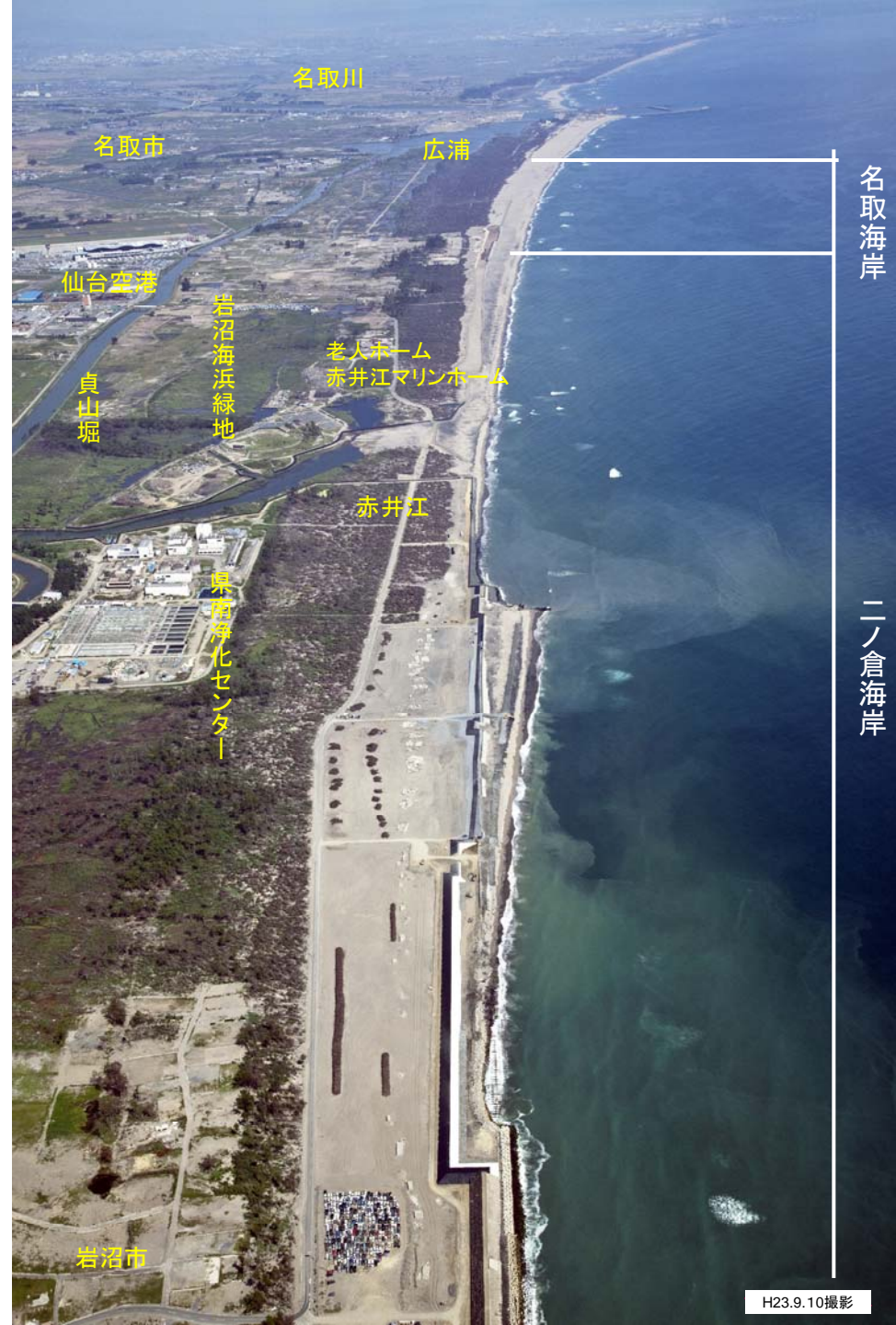
広浦

井土浦

関上漁港

関上漁港

名取海岸





仙台空港

岩沼海浜緑地

五間堀川

赤井江

県南浄化センター

岩沼市

名取海岸

二ノ倉海岸

H22.9.29撮影



仙台空港

五間堀川

赤井江

県南浄化センター

岩沼市

名取海岸

名取海岸

二ノ倉海岸

H23.9.10撮影



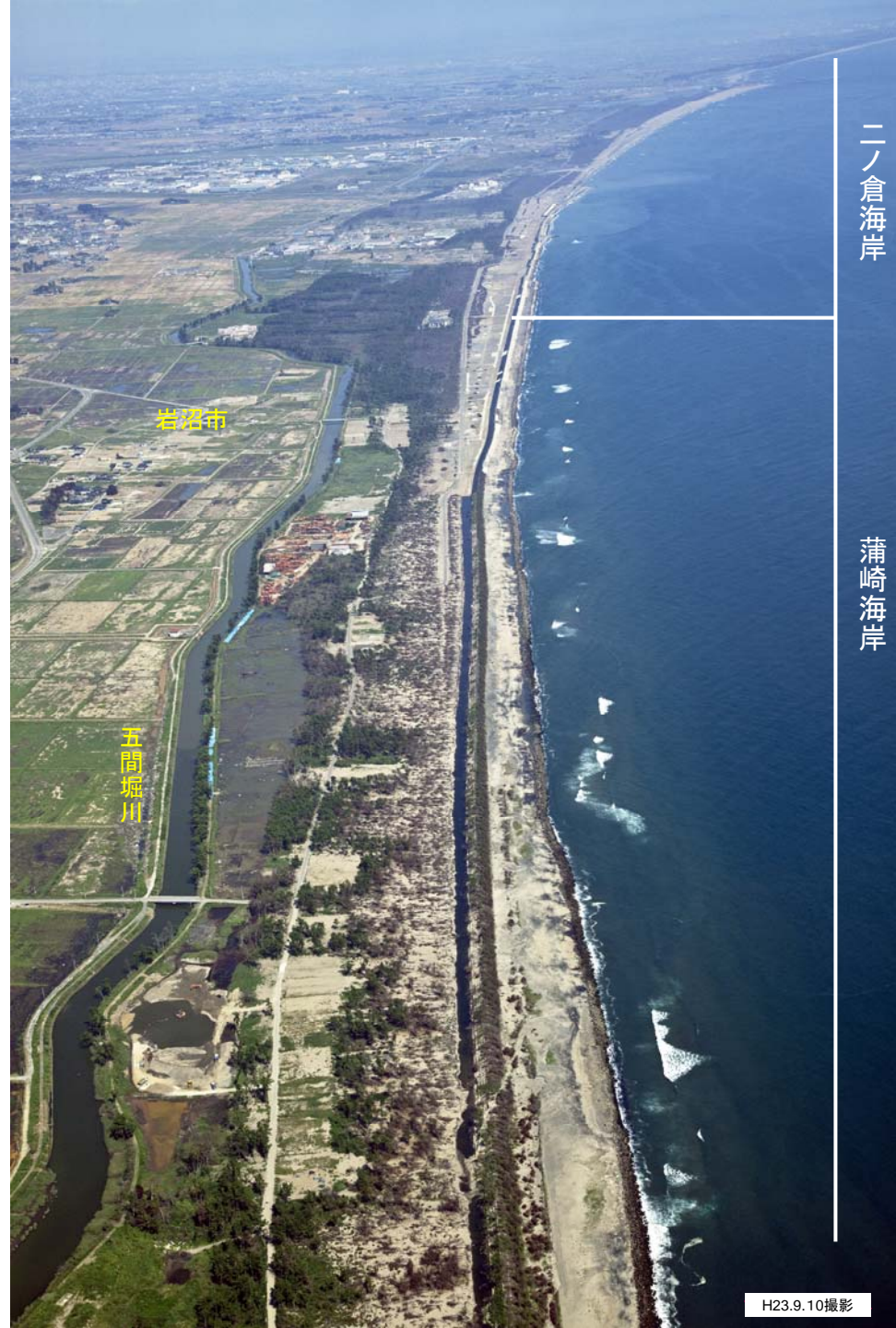


二ノ倉海岸

蒲崎海岸

岩沼市

五間堀川



二ノ倉海岸

蒲崎海岸

岩沼市

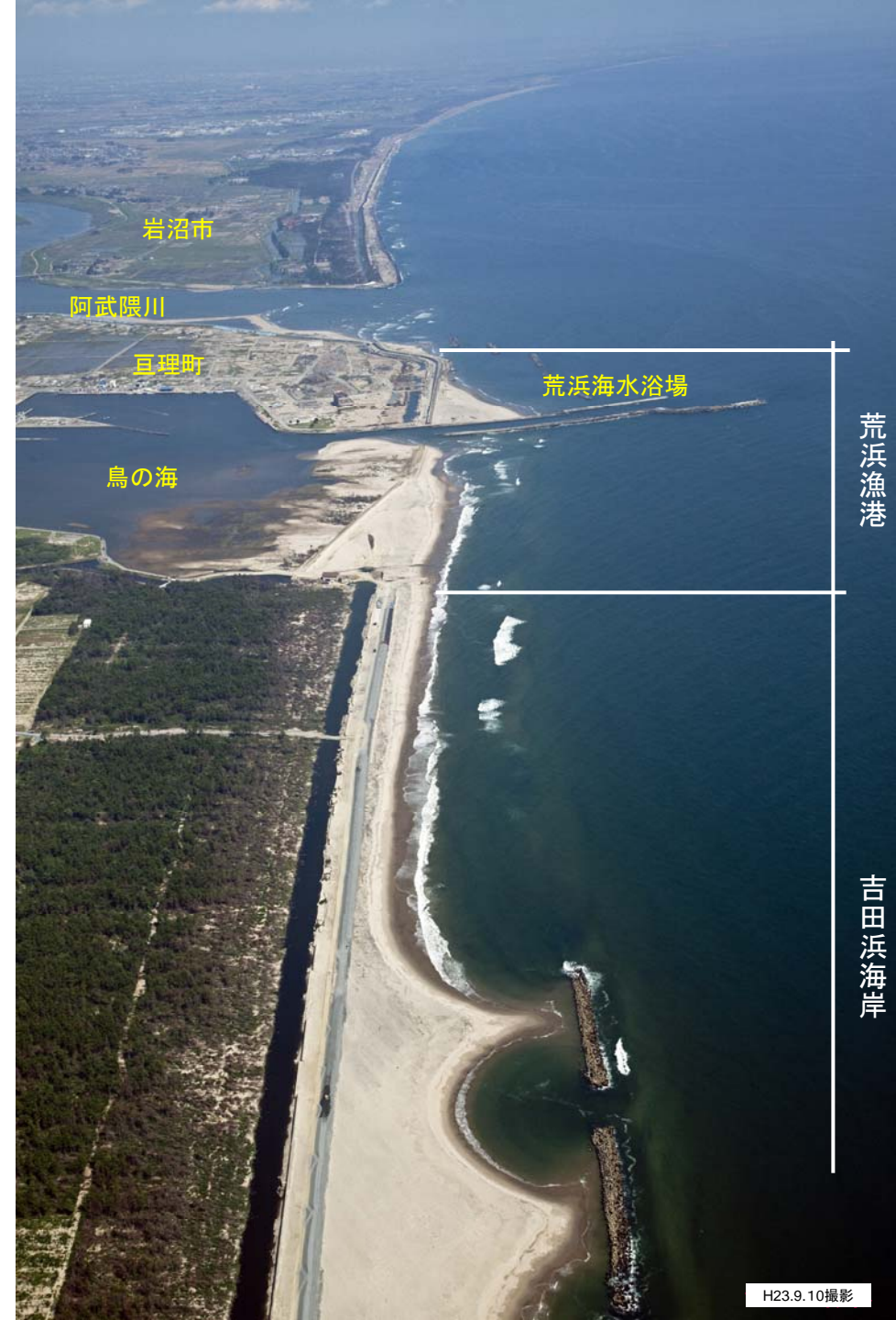
五間堀川





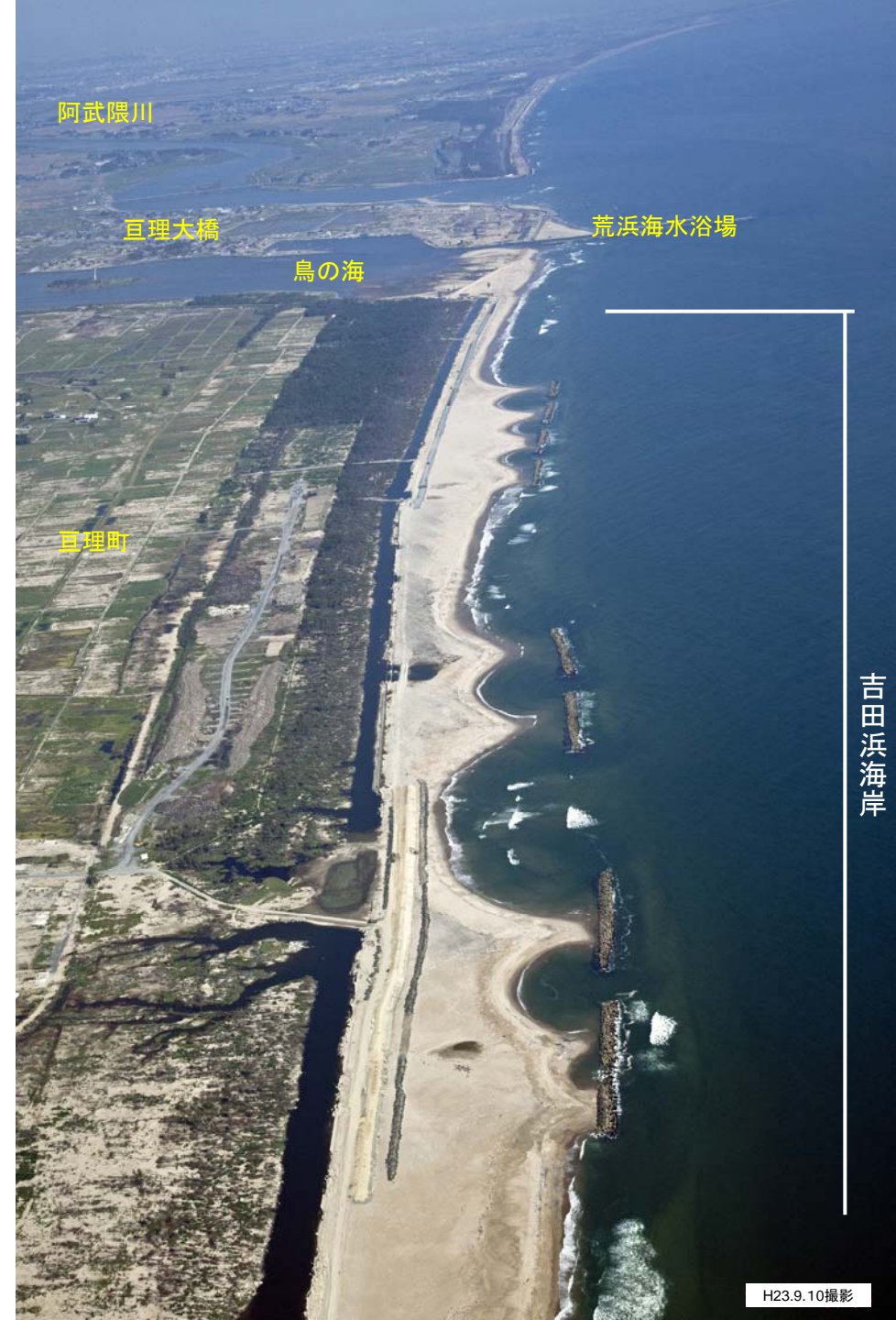
荒浜漁港

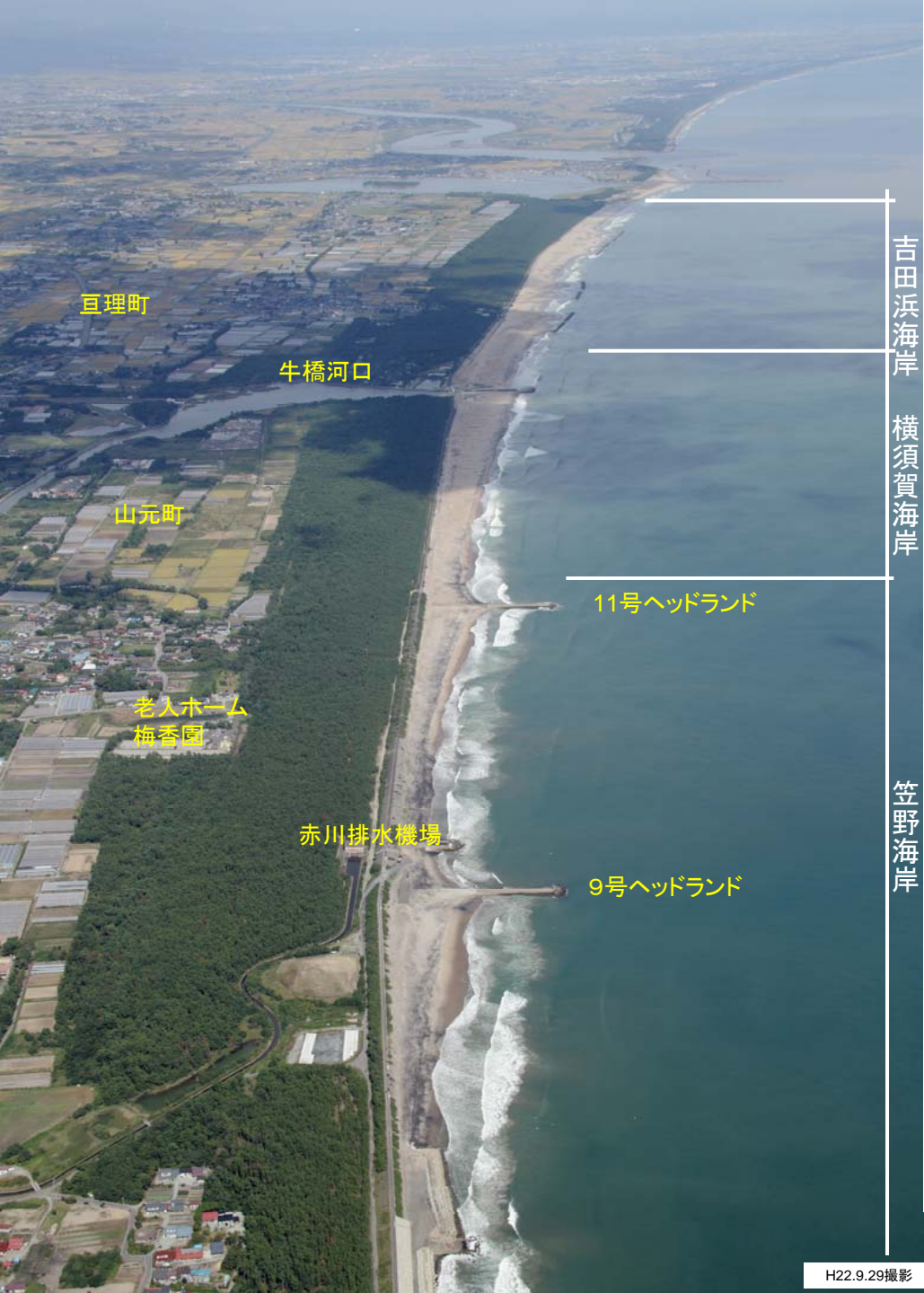
吉田浜海岸



荒浜漁港

吉田浜海岸





吉田浜海岸

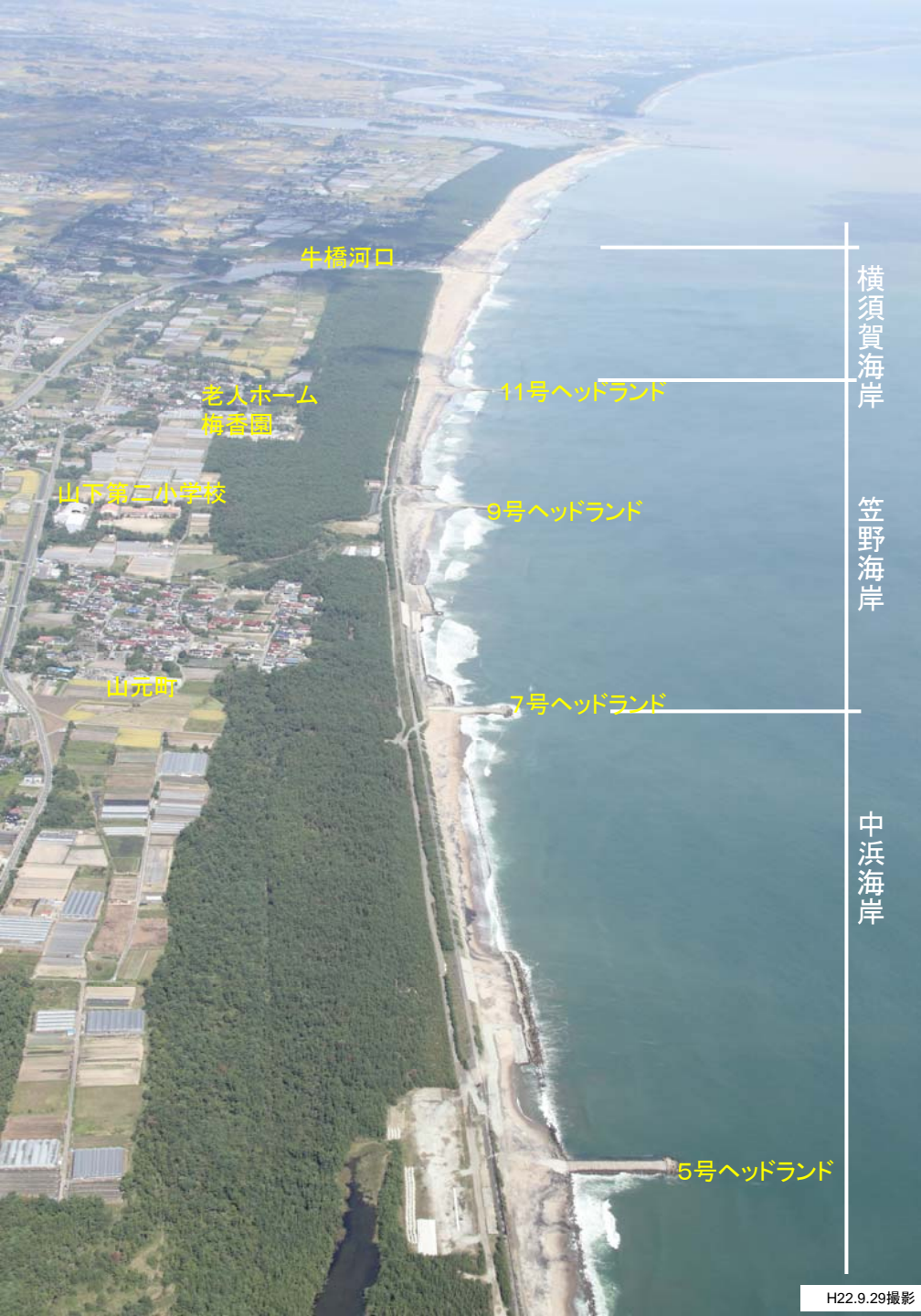
横須賀海岸

笠野海岸

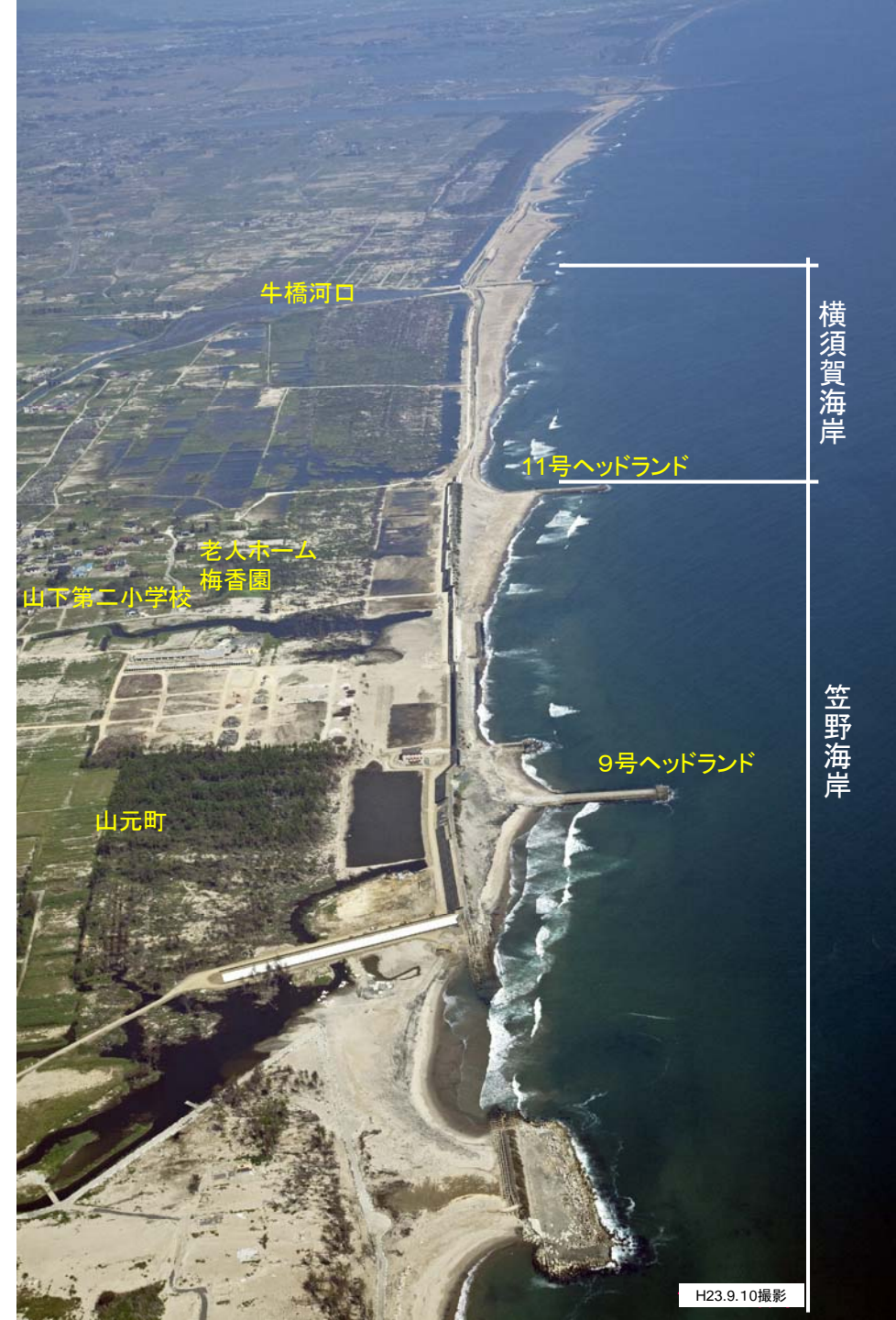


吉田浜海岸

横須賀海岸



H22.9.29撮影

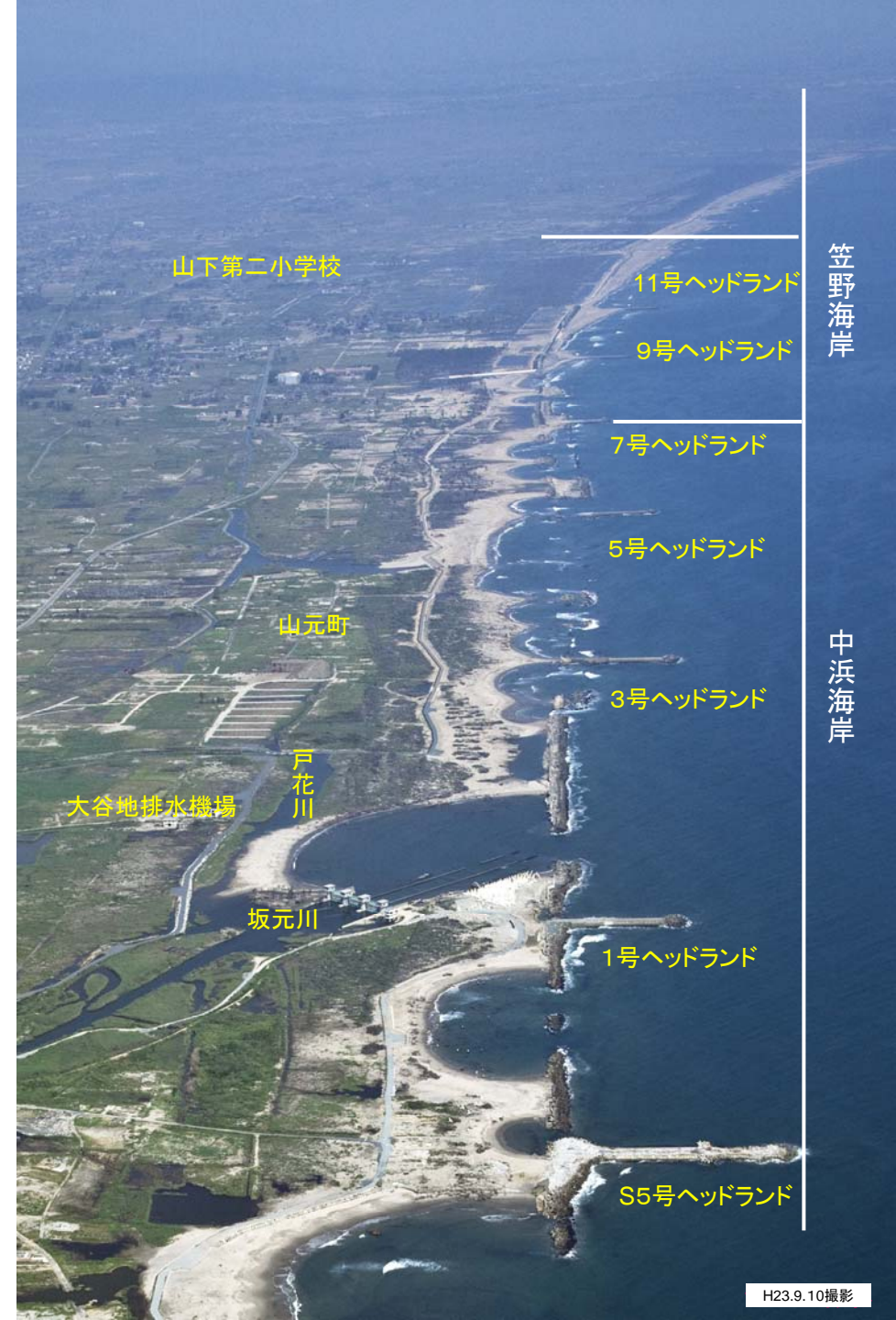


H23.9.10撮影



笠野海岸

中浜海岸



笠野海岸

中浜海岸

