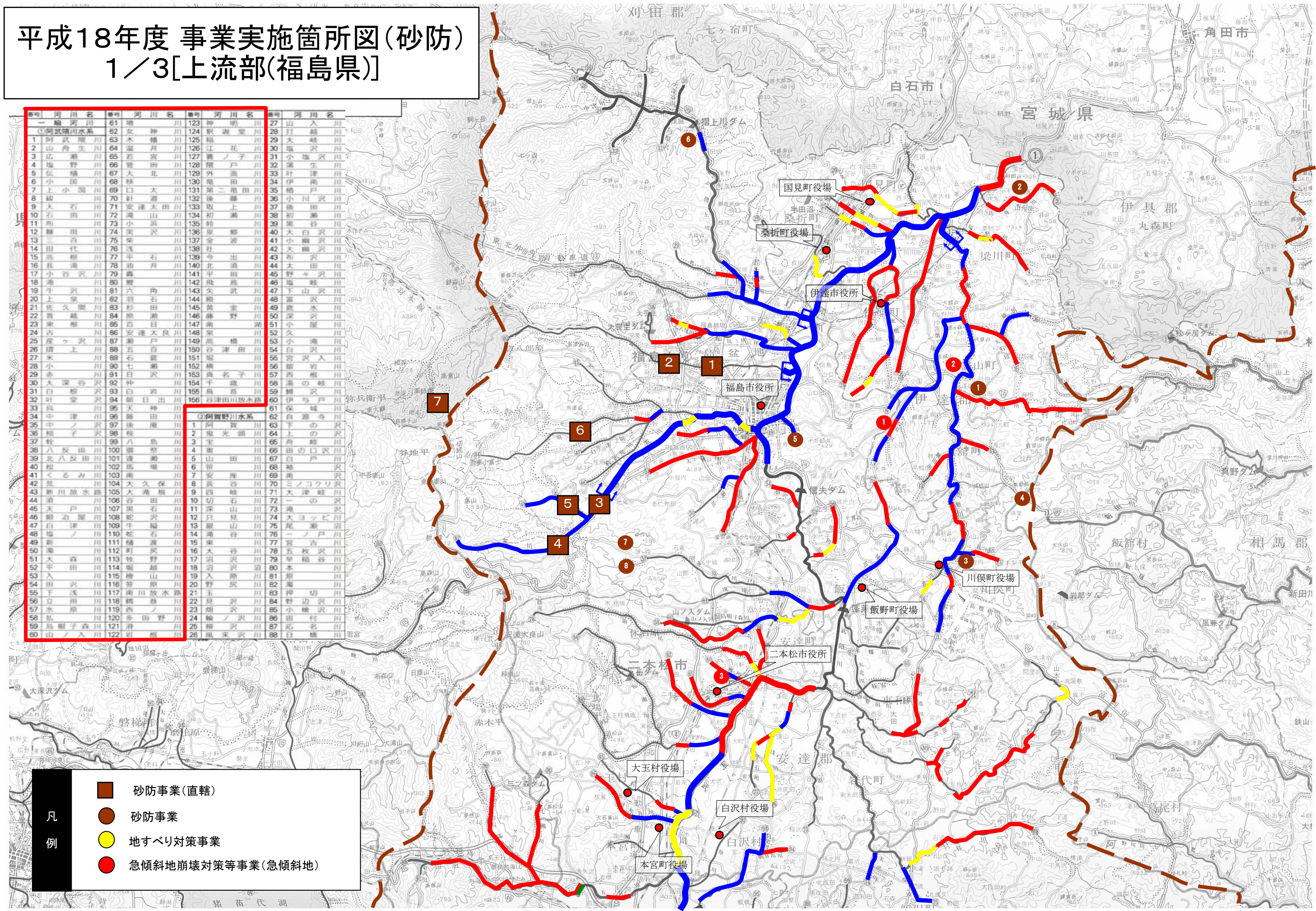


# 平成18年度 事業実施箇所図(砂防) 1/3[上流部(福島県)]

番号	河川名	番号	河川名	番号	河川名	番号	河川名
1	阿武隈川	61	堤川	123	神野川	27	山入川
2	山舟生川	62	女神川	124	新瀬川	28	打越川
3	広野川	63	木幡川	125	福川	29	大枝川
4	佐野川	64	堀井川	126	江ノ子川	30	小堀川
5	佐野川	65	若宮川	127	西ノ子川	31	小堀川
6	小堀川	66	菅田川	128	熊川	32	生田川
7	上小堀川	67	大北川	129	外田川	33	針津川
8	碓氷川	68	林田川	130	尾田川	34	伊南川
9	大石川	69	口太川	131	第二田川	35	結川
10	石川	70	新田川	132	後田川	36	小川川
11	布川	71	安達大田川	133	取上川	37	後田川
12	藤田川	72	滝山川	134	初瀬川	38	初瀬川
13	三白川	73	小高川	135	鈴川	39	黒谷川
14	田代川	74	小高川	136	泉野川	40	大白川
15	長瀬川	75	栗川	137	金沢川	41	小堀川
16	長瀬川	76	浅川	138	社田川	42	大堀川
17	小谷川	77	平石川	139	今出川	43	布川
18	海川	78	平石川	140	北田川	44	大田川
19	牛川	79	森川	141	平田川	45	野川
20	上川	80	野川	142	飛鳥川	46	堀川
21	佐久間川	81	六角川	143	矢野川	47	下山川
22	東川	82	羽石川	144	高野川	48	高野川
23	東川	83	杉田川	145	高野川	49	高野川
24	古川	84	原田川	146	藤野川	50	深川
25	産川	85	白田川	147	南川	51	小堀川
26	堤川	86	安達大田川	148	泉野川	52	久保川
27	堤川	87	瀬戸川	149	高野川	53	小堀川
28	小堀川	88	石川	150	谷津川	54	沢川
29	赤川	89	石川	151	堀川	55	宮川
30	大深川	90	七川	152	橋川	56	新川
31	白川	91	日川	153	真名川	57	西川
32	針川	92	神川	154	千歳川	58	高野川
33	長川	93	白川	155	鳥川	59	新川
34	中川	94	朝日川	156	谷津川	60	伊川
35	中川	95	天神川			61	保川
36	堀川	96	藤川			62	白川
37	堀川	97	藤川	1	阿賀川	63	下川
38	八反川	98	藤川	2	鬼光川	64	上の川
39	北八反川	99	八島川	3	宝川	65	向川
40	松川	100	藤川	4	山田川	66	田の口川
41	くろみ川	101	藤川	5	山田川	67	白川
42	新川	102	馬場川	6	安川	68	堀川
43	道川	103	南川	7	安川	69	南川
44	天川	104	大久保川	8	長谷川	70	ミノコリ川
45	野川	105	大久保川	9	四谷川	71	大津川
46	野川	106	谷田川	10	切石川	72	一の川
47	白川	107	黒石川	11	深山川	73	滝川
48	野川	108	蛇川	12	只見川	74	大ヨツビ川
49	新川	109	牛川	13	熊川	75	尾川
50	大川	110	蛇川	14	溝谷川	76	一ノ戸川
51	大川	111	種川	15	東川	77	宮川
52	平川	112	野川	16	大谷川	78	五枝川
53	入川	113	牧野川	17	岩川	79	早稲川
54	田川	114	堀川	18	岩川	80	本川
55	下川	115	橋山川	19	入川	81	原川
56	立川	116	野川	20	野川	82	高川
57	水川	117	南川	21	玉川	83	押切川
58	松川	118	藤川	22	見川	84	野川
59	黒川	119	西川	23	畑川	85	小橋川
60	山入川	120	多田川	24	輪川	86	田川
		121	清川	25	藤川	87	石川
		122	藤川	26	風川	88	日川



- 凡例
- 砂防事業(直轄)
  - 砂防事業
  - 地すべり対策事業
  - 急傾斜地崩壊対策等事業(急傾斜地)