

たん けん
探検!

む でん ちゆう か
**無電柱化って
なんだろう**

でん せん きょう どう こう
～電線共同溝のひみつ～



ミッチー



ケンタ

む でん ちゆう か 無電柱化

について、みんなで 学んでみよう！

みなさんが暮らす街には、
お家や学校、お店、公園など
いろいろな建物や施設があります。

みなさんが学校へ通ったり、
公園に遊びに行ったり、お買い物をする時に
必ず使うのが「道路」や「歩道」ですね。

その「道路」や「歩道」には
たくさんの電柱がありませんか？

狭い歩道に電柱があって歩きにくかったり、
歩いている人とすれ違う時にぶつかりそうに
なったことがあるかもしれません。

そこで、電柱や電線を無くして、
安全で安心な「道路」や「歩道」にするために、
「電線共同溝」を整備しています。

電柱や電線を無くすってどうするのか…

そのひみつを探りに、
みんなで探検に行ってみましょう！

きっと、いろいろな「発見！」がありますよ。

さあ、わたしたちといっしょに 探検に行きましょう！

ポクの名前はケンタ
小学3年生です。
好きなことは、
BMXに乗って友だちと
遊ぶことなんだ。

みなさんに
電線共同溝を説明する
仙台河川国道事務所の
ヨウ平です。
よろしくお願いします。

ワタシの名前はミッチー
小学3年生です。
おかあさんといっしょに
お菓子を作ることが
大好き。

わたしはヨーロッパから
日本に留学している
チチュウ・カーです。
みなさんといっしょに
探検に行きますよ。



うして日本の歩道は こんなに危険なの？

歩道に電柱があると狭くて危険ですね。
わたしたちの国では歩道に電柱が無いのが
当たり前なんですよ。
日本には約3,500万本の電柱があって
毎年約7万本も増えているそうです。
すごい数ですね！



電柱で歩道が狭いとこんなに危険

危険1



通学する子どもと
すれ違う車

危険2



歩道で車いすに
乗っている人と
すれ違う時

危険3



自転車のお年寄りと
すれ違うベビーカー

ヨーロッパの国では
どうして電柱が
無いの？



最初から電線を
地中に埋めているから
なんですよ。

地上機器
(変圧器・開閉器)

特殊部

電線共同溝は、このように



たしたちの国には 昔から電柱がありません。

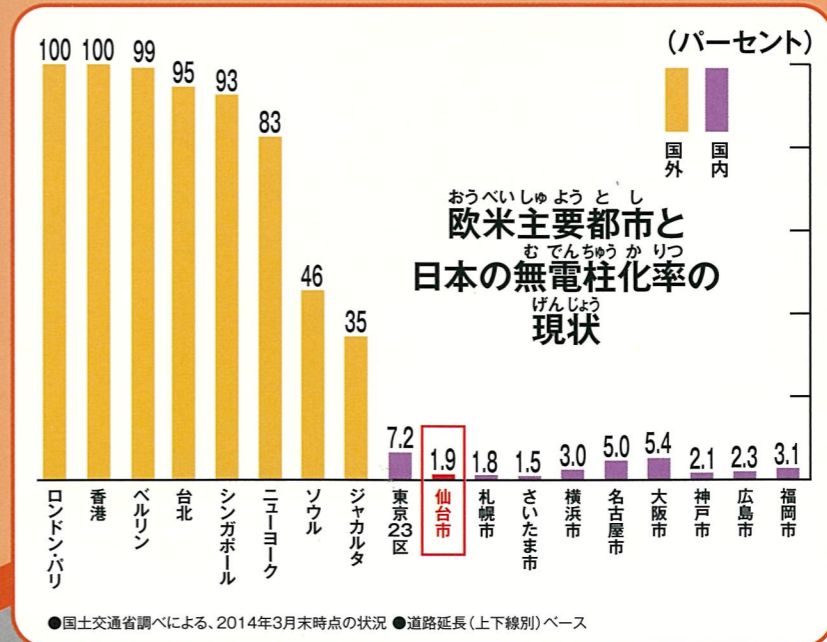
ほら見て下さい。
電柱や電線がないと街がとてもきれいですね。
イギリスのロンドンやフランスのパリでは無電柱化率が100パーセント
なんです。つまり、電線をすべて地中に埋めてしまっているんですよ。
だから、街の中に電柱が無いのが当たり前なんです。
日本の街はどこに行っても電線だらけですね。
仙台市では何パーセント無電柱化されて
いるのでしょうか？



ロンドン(イギリス)の街



パリ(フランス)の街



仙台市では、
まだまだ、
少ないんだね！



電線共同溝のイメージ図

地中に埋められています。

あ

んぜん・あんしん・
うつくしい

わたしたちの国でも電柱や電線を道路から無くし、
地中に埋めるために電線共同溝の整備を
すすめています。

電線共同溝はこのように整備しています。

電線共同溝は、歩道を掘って電気や通信の管をまとめて地中に埋めています。
また、快適な歩道にするために、段差を無くしたり透水性化、カラー舗装なども
あわせて行うことがあります。

電線共同溝の工事のようす



歩道を掘って電気や通信の管をまとめて地中に埋めます。



電線が入る管をつないでいます。



災害で倒れた
電柱



歩道が広いと、
安心だね

歩道が広くなり、
みなさんが通学する時や、
お年寄りや車イスの方が
安心して通行できます。

災害が起こった時、
電線が切れたり、電柱が倒れて
道路をふさがないから、
緊急車両がスムーズに災害
現場にかけつけられます。

景観が
とてもきれいな
魅力的な街に
なります。

電線共同溝を整備して無電柱化すると

管路

電力

分岐樹

通信

引込管

ま

れいになった
わたしたちの街

宮城県内では国道4号や45号、48号、108号で
整備を進めています。
整備してきれいになった街並みを紹介します。



整備前



整備後

国道45号 仙台市宮城野区小田原
宮城野原広域防災拠点と仙台塩釜港
などを結ぶ緊急輸送道路が国道45号
です。無電柱化することで防災性が
向上しました。



整備前



整備後

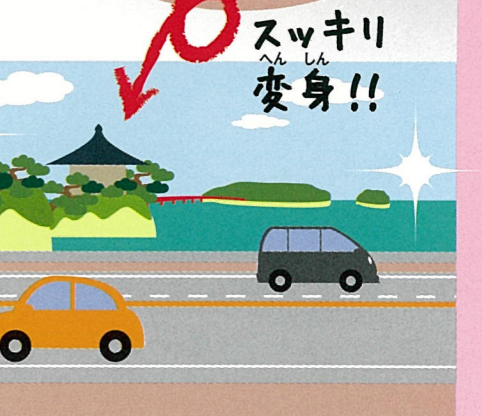
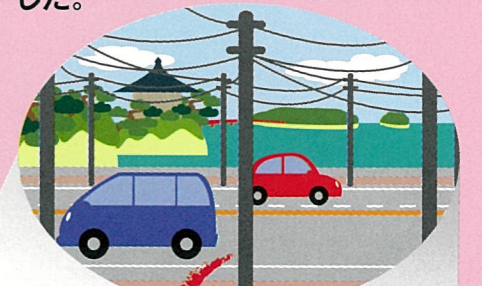
旧国道4号 仙台市太白区諏訪
歩道がとても狭くて危険だったので、
無電柱化と区画整理事業をあわせて
行い、安全で快適な道路空間となりま
した。

国道45号が通る有名な観光地
日本三景松島に行ったことは
ありますか？

観光地も電線があるのとないのとは
ぜんぜん印象が違いますね！



わたしたちも
行ってみよう！



スッキリ
変身!!

へい せい さい がい おこ
平成28年4月1日から、災害が起きた時のために

どう ろ きん きゅう ゆ そう
下の図の道路(緊急輸送道路)には
でん ちゅう た
電柱を建てられなくなりました。



せん しょう せい げん し てい く いき
■ 占用制限指定区域

さい がい じ きん きゅう しゃ り よう さまた
災害時の緊急車両の通行の妨げにならないよう地図の赤線の国道には、
げん そく でん ちゅう た
原則として電柱を建てることができなくなりました。

でん ちゅう ふ む でん ちゅう か すす さい がい そな
電柱を今よりも増やさず、無電柱化を進めて行くことで、災害への備えを
しています。



国土交通省東北地方整備局
仙台河川国道事務所

〒982-8566 宮城県仙台市太白区あすと長町四丁目1番60号
TEL. 022(248)4131(代)

ホームページアドレス <http://www.thr.mlit.go.jp/sendai>