

213
Go!

岩沼出張所だよ～♪

あぶたん つうしん



発行日：令和3年10月29日

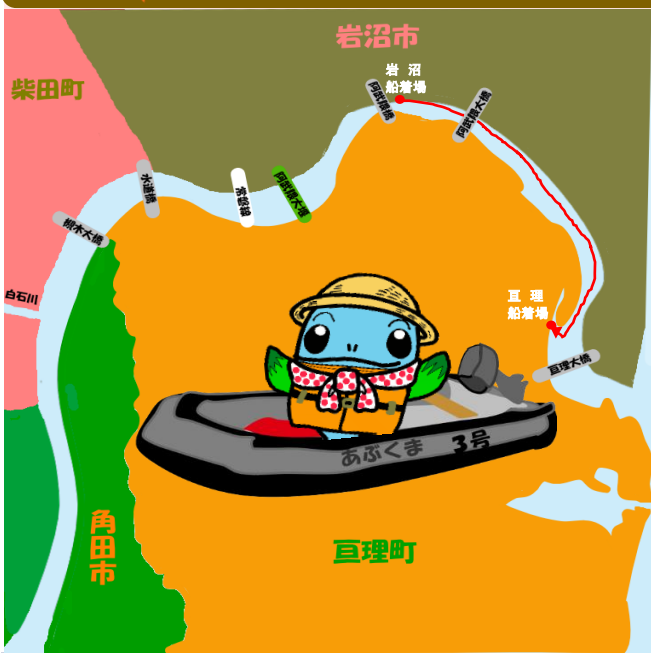
発行：国土交通省 東北地方整備局 仙台河川国道事務所 岩沼出張所
〒989-2441 岩沼市館下1丁目2番9号 ☎0223-22-2801 FAX:0223-22-2802



10月1日、緊急事態宣言が解除となり、阿武隈大堰カード配布も大堰の見学もいよいよ再開したっちゃ。阿武隈大堰のある はらこめし発祥の町巨理町でも、10月8日のはらこ飯の日を迎え、12月上旬まで、『おらほのはらこめしが一番うまい!!』とたくさんのお店が競って美味しいはらこめしを作るっちゃ♪秋の阿武隈川の風景も最高! はらこ飯を食べて、阿武隈大堰を眺めながらウォーキングしてみませんか?



10月20日船上巡視を行いました。



日常行われている徒歩での巡視ではわかりにくい、護岸の土砂の推積、河川の状況などを確認するため、船上巡視を行いました。この日は、強風のため、岩沼船着き場から巨理船着き場までの間の巡視となりました。

今回の巡視では、特に大きな異常はありませんでした。これからも引き続き、安全を維持するために点検・巡視を行ってまいります。



オイラも、空から見守ってるよ。何か河川の異常を見つけたら、岩沼出張所に電話してケロな。



あっ!

船の置きっ放しは だめ! だっちゃ!

決められた場所に戻すか
持ってかえるっちゃ!

船を放置すると
危険だっちゃ!

んだ!

んだ!

んだ
だっちゃ

だれ



- ①洪水や地震の時流失し、橋や建物を壊したり、人に当たって怪我をさせたりする危険性があるっちゃ!
- ②船で子どもたちが遊び落ちて溺れてしまったり、怪我をしたりする危険性があるっちゃ!
- ③不法系留船は、美しい景観を乱すっちゃ!



工事完了です！～阿武隈川下流白石川地区堤防浸透対策工事(柴田町)～



令和3年度

工事概要

柴田町白石川地区は、国道などの主要交通網のほか、住宅や学校、工場などの重要施設が集中していることから、洪水時の被害リスクが大きい地区となっています。

また、平成30年7月豪雨等の近年の被害を踏まえて実施した重要インフラの緊急点検結果において、甚大な人命被害等が生じるおそれのある箇所とされたことから、緊急的に浸透対策工事を進めて来ました。

くりっく♪



岩沼出張所
工事情報



堤防強化(浸透対策)を実施して、浸透に対する安全性の確保を目指したっちゃ★



工事の要は?



現場代理人さんに聞いてみよう♪

受注者:熱海建設(株) 安住 誠 さん

工事の内容は河川の水位上昇時、堤防からにじみ出る水の早期排水、堤防内への浸水を防ぐ工事でした。技術者に配慮した点は、建設キャリアアップシステム(CCUS)を導入して、現場経験や保有資格がシステムに蓄積されることから、十分な経験を積み、技能の向上に努める技能者が適正に評価される、職場環境を整える取り組みを行いました。

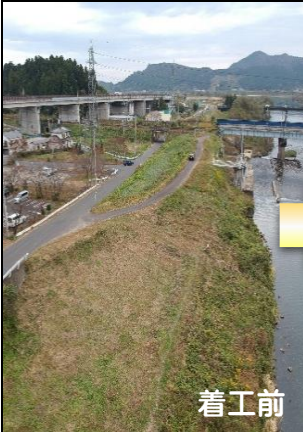
現場での配慮した点は、堤防利用者の方に迷惑、事故がないよう入念な打ち合わせ、安全施設の配置を行いました。また、地域の皆さんとコミュニケーションを計るため現場事務所に花壇の設置、堤防清掃を行いました。

以上の事を行い、地域の皆さんのご協力のもと安全に工事を完成することが出来ました。ご協力ありがとうございました。



左岸上流

右岸上流



着工前



完成



着工前



完成

左岸下流

右岸下流



着工前



完成



着工前



完成