

あぶたん つうしん

201
Go!



岩沼出張所だよ！～♪



発行日：令和2年10月27日

発行：国土交通省 東北地方整備局 仙台河川国道事務所 岩沼出張所
〒989-2441 岩沼市館下1丁目2番9号 ☎0223-22-2801 FAX:0223-22-2802



大堰にアオサギ飛んでサケ帰る



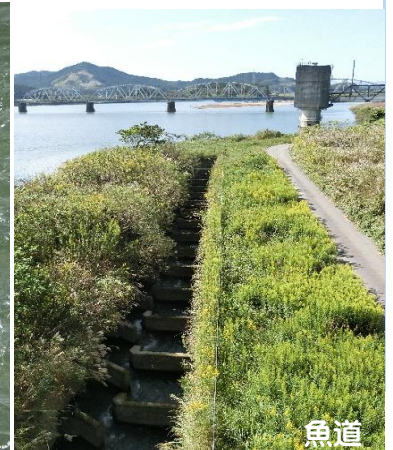
すっかり過ごしやすい季節になりました。今日ものどかな阿武隈川…青鷺さんも飛んで行くっちゃね～。

釣りを楽しむ方の姿もみえます…おっと！阿武隈大堰から上流100m、下流200mは釣りが禁止されていますのでご注意ください。目印の看板から、上流は山側、下流は海側ならOK。ルールを守って楽しいリバーライフお願いするっちゃ。



■ いよいよ鮭の遡上のピークを迎えます。おかえり♡

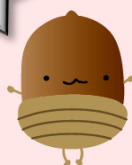
鮭は、秋になって海水温が低くなると、生まれた川に帰って卵を産みたくなる。生まれた川の臭いを覚えていて、それをたどってふるさとに帰って来る。と言われているっちゃ。阿武隈川に鮭が迷わず帰って来られるように、地球温暖化や、環境問題に気をつけて、鮭のふるさと阿武隈川を守ろう♪



いよいよ！11月1日(日)から堰カード配布再開♪

11月1日(日)から、新型コロナウイルス感染予防のために配布中止となっていた堰カードの配布を再開いたします。感染状況によっては今後も配布中止になる可能性もありますが、その時には、またホームページ等でお知らせいたします。

堰カードって何ですか？



詳しくはこちらをクリック♪

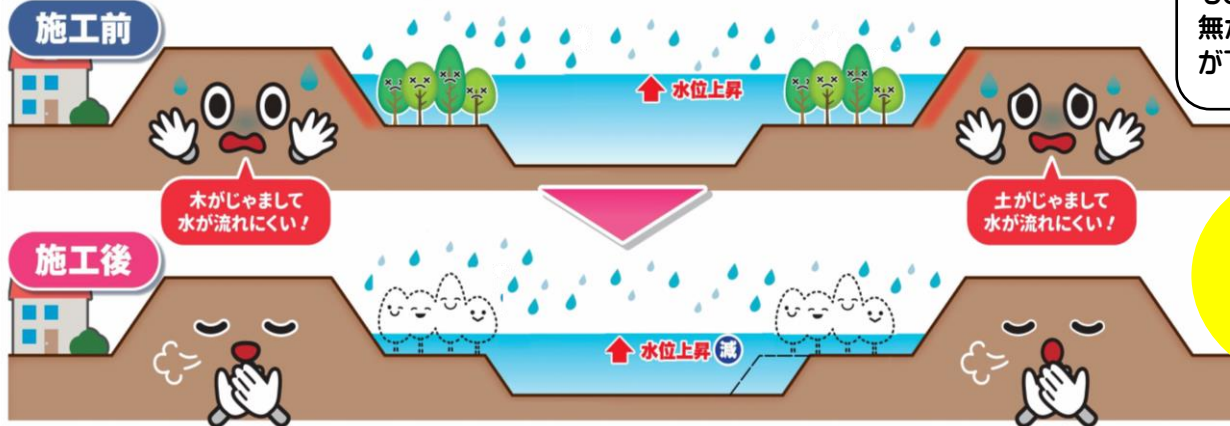
堰カードとは？



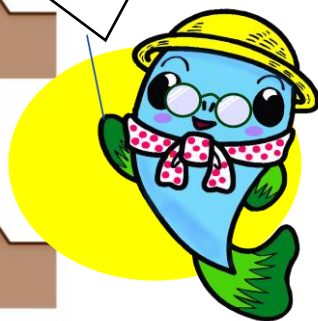


工事現場だより～★絶賛工事中★ ～木を切って 流れ良くなり ホツとする～

河川敷の木と土を取って川の流れを良くします



川の水が溢れそうな時もし河川敷の木や土が無かったらその分水位が下がるっちゃ♪



阿武隈川下流岩沼地区河川管理施設整備工事

受注者：春山建設

『工事の要は？』

現場代理人さん達に聞いてみたっちゃ♪



【仲村 竜一 さん】

今回の工事は、河川敷に生えた木を切って川の流れを良くしたり、樋管のゲートを改築（交換）して、ゲート操作の効率化を図る工事です。

工事の要は、やはり安全です。現場で働く作業員さんたちが事故を起こしたり、けがを負ったりしないよう、また、堤防を利用されている方などに万が一のことが無いよう、安全に気を配り、災害ゼロで工事が終われるよう頑張りたいと思います。



施工前



施工後

阿武隈川下流岩沼地区河道整備工事

受注者：深松組

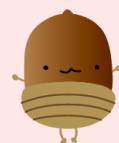


【田村 洋さん】

工事は豪雨による近年激甚化している災害を踏まえた河川改修事業の一環として、河川敷に生い茂った樹木の伐採及び堆積した土砂の撤去を行っています。河川内の障害物を撤去することにより、川の水を安全に流せるようになり河川氾濫の危険性を低減する効果が得られ地域の安全、安心に繋がります。河川内での重機稼働、伐採木や撤去した土砂の搬出を行っていき、安全第一で施工を行ってまいりますのでご理解、ご協力のほどよろしくお願いいたします。



くりっく♪



岩沼出張所
工事情報



施工前



施工中