

岩沼出張所だより

あぶたん つうしん 149号



阿武隈川下流新浜水門災害復旧本体外工事

岩沼出張所 【正式名称：国土交通省 東北地方整備局 仙台河川国道事務所 岩沼出張所】

管理第一係 河川の利用・占用に関する許認可窓口、河川の管理(巡視)に関する業務を行っています。

管理第二係 河川堤防等の管理や工事監督業務、災害時の状況把握や応急対応などの業務を行っています。



位置図



▲河川敷や河川管理施設を安全かつ適正に利用してもらうための許認可の窓口になっています。ご利用の際は、お気軽にお問い合わせ下さい。

- 住所 〒989-2441 岩沼市館下一丁目2-9
- 電話 TEL 0223-22-2801 FAX 0223-22-2802

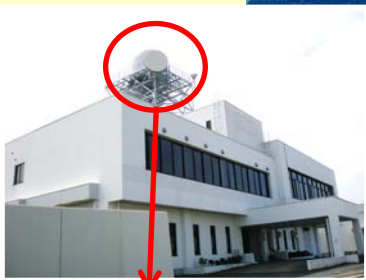
阿武隈大堰管理分室

管理第三係 阿武隈大堰の管理や工事監督業務、通常時・出水時(洪水警戒体制)の堰操作を行っています。



位置図

- 住所 〒989-2383 亶理郡亶理町逢隈田沢字砂押35-1
- 電話 TEL 0223-34-6941 FAX 0223-34-6942



【XRAIN配信】
宮城県南エリアの観測雨量、河川流域等、降雨観測態勢の強化、降雨予測等など防災の情報を発信。
(観測情報)
URL: <http://www.river.go.jp/xbandradar>



こんにちは、岩沼出張所です!!

阿武隈下流部の岩沼市・柴田町・亶理町の1市2町の左右岸と支川白石川の2kmを含む32.4kmの維持管理や河川改修、その他河川に関する許認可・お問い合わせの窓口業務、阿武隈大堰の管理運営を行っています。
(詳しい業務内容は裏面を見てね!)

岩沼出張所ホームページ <http://www.thr.mlit.go.jp/sendai/iwanuma/>



阿武隈川河川敷



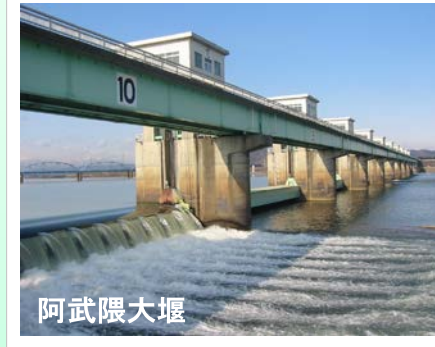
河川のパトロール



施設の点検



阿武隈川河川敷



阿武隈大堰



工事の監督



施設の点検

出張所が担当している区間



岩沼出張所の年間業務

1 点検・モニタリング

<p>樋門樋管点検(毎月)</p>  <p>岩沼市の新浜水門、及び柴田町の神明・深川・三名生・前田・五間堀の各種管、合計6ヶ所を点検しています。</p>	<p>安全利用点検(4・7月)</p>  <p>GWや夏休み前に、利用者が多い河川敷のグラウンド・船着場・桜つつみ公園などを関係者及び河川愛護モニターの方と合同で点検しています。</p>	<p>許可工作物点検(5月)</p>  <p>出水時の備えを万全にするため、管内の工作物(橋梁・樋管等)を関係者と合同で点検しています。</p>	<p>堤防点検(5月)</p>  <p>洪水時に備え、堤防に変状がないか歩いて細かく確認します。</p>	<p>重要水防箇所点検(5月)</p>  <p>洪水時に効率的に堤防の点検や危険箇所を早期に見出すため、過去の漏水などの状況を関係者で現地確認しています。</p>
--	---	--	---	---

2 災害時の対応及び訓練

<p>出水に伴う洪水警戒体制</p>  <p>大雨等で川が増水した時は、洪水警戒体制をとります。</p>	<p>地震に伴う警戒体制</p>  <p>大きな地震が発生した場合、警戒体制をとります。</p>	<p>水質事故対応</p>  <p>水質事故が発生した場合、オイルフェンスなどを設置して油などの拡散を防止します。</p>	<p>出水時状況把握訓練(6月)</p>  <p>出水時や地震時に、すばやく堤防の点検が出来るよう情報伝達訓練を実施しています。</p>
<p>水防工法訓練(6月)</p>  <p>さまざまな水防工法の訓練を行い、出水に備えています。</p>	<p>排水ポンプ車訓練(5月)</p>  <p>建物や道路などが冠水した際に、排水ポンプ車で排水作業ができるよう訓練しています。</p>	<p>オイルフェンス設置訓練(7月)</p>  <p>水質事故等に対応するため訓練をしています。</p>	<p>水門等水位観測員講習会(2月)</p>  <p>樋門・樋管の操作や点検等に関して、操作員の人たちの勉強会を開いています。</p>

3 工事監督

<p>堤防復旧工事・質的整備工事</p>  <p>津波等で被災した堤防を強化して、津波や地震により強い堤防にする復旧工事を行っています。</p>	<p>阿武隈大堰補修工事</p>  <p>堤防の安全性の点検、必要に応じて堤防の質を改善し、強化する工事を実施しています。</p>	<p>維持工事(堤防除草)</p>  <p>堤防に異常が無いかを確認するためにも、定期的に除草を行っています。</p>	<p>維持工事(外来生物駆除)</p>  <p>芝の育成を妨げる植物を駆除しています。</p>
--	---	---	--

4 総合学習・職場体験・清掃活動等

<p>施設見学・総合学習・職場体験</p>  <p>「阿武隈大堰」には、大学・高校・中・小学校による施設見学や総合学習・職場体験のためにたくさんの方が訪れています。</p>	<p>河川清掃活動</p>  <p>ボランティア団体との清掃活動を行っています。</p>
--	--

堤防災害復旧工事の進捗状況について【平成28年4月現在】

阿武隈川下流 堤防災害復旧工事



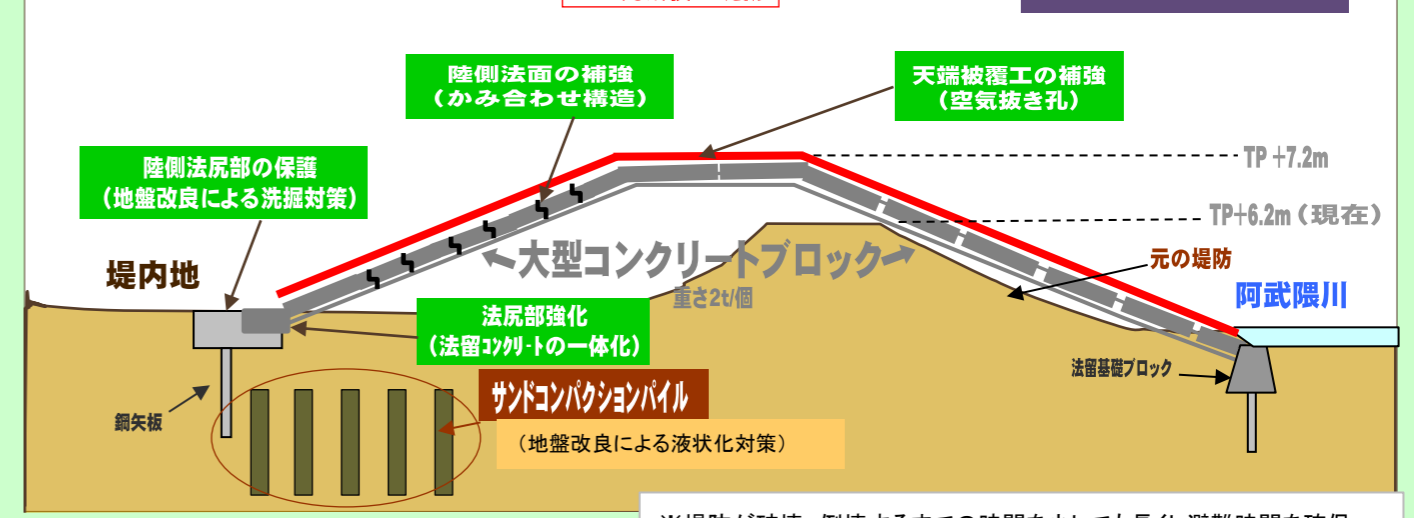
岩沼出張所では、阿武隈川河口から約2.2kmの堤防を対象に、津波や地震に強い堤防の本復旧工事を行っています。

平成28年度の事業完成に向け、今年度は、巨理大橋より下流の未着手箇所の工事を実施します。



← 堤防を作るために必要な土地にある県道を付け替え中

河口部の堤防イメージ図



※堤防が破壊、倒壊するまでの時間を少しでも長くし避難時間を確保
 ※堤防が全壊(完全に流出した状態)に至る危険性を低減

■TP(東京湾平均海面)・・・全国の標高の基準となる海面の高さです。



阿武隈川下流寺島2工区 災害復旧工事(施工中)

堤防の盛土を施工中



阿武隈川下流寺島3工区 災害復旧工事(施工中)

液状化対策として、サンドコンパクションパイル(砂の杭)を施工中



阿武隈川下流寺島川向下流工区災害復旧工事(施工中)