

あぶたん つうしん

138号

「出水期前の各点検」を行いました



安全利用点検実施

(4/20)

河川公園などの水辺に整備した施設についての安全利用点検を実施しました。

この点検は安心・安全に河川内の施設を利用してもらえるように、毎年利用者が増加するGW前に実施。今回の点検で安全であることを確認しました。

【岩沼出張所管内 実施点検箇所】計9ヶ所

- ・亘理船着場
- ・岩沼船着場
- ・柴田船着場
- ・阿武隈公園グラウンド(岩沼市押分)
- ・あぶくま公園運動場(亘理町逢隈)
- ・阿武隈川運動場柴田町グラウンド(柴田町槻木)
- ・桜づつみ堤防施設(岩沼市)
- ・左岸サイクリング・散歩道路休憩所(岩沼市)
- ・右岸サイクリング・散歩道路休憩所(亘理町)



柴田船着場



あぶくま公園運動場(亘理町)



堤防徒歩点検実施

(4/22~27)

岩沼出張所で管理する堤防の全区間を出張所職員と河川巡視員、現場技術員、維持工事関係者が徒歩で点検し確認をしました。

この点検は、堤防の安全性を確認するため、変状や損傷状況を目視等で行うものです。

今回の点検で、緊急を要する大きな問題は確認されませんでしたが、堤防を健全に保っていくためにも、洪水に備え適切に管理していきます。



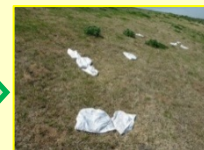
天端舗装上の亀裂



亀裂を計測(経過観察)



モグラ穴発見!



緊急修復



埋戻し完了!



草刈機及び梱包機の操作講習会実施(4/21)

除草作業の関係者を対象に、操作手順や日常的な管理手法の習得をするために、草刈機及び梱包機の講習会を実施しました。健全な堤防の状態を維持しつつ除草機械を適正に操作し、安全に作業を行います。

岩沼出張所では日頃、巡視等を行い変状箇所の早期発見に努めていますが、もし堤防等に崩れや亀裂、モグラ穴などを発見したときにはぜひ、皆さまからも情報提供をお願いいたします。

堤防除草の目的(必要性)

堤防の変状箇所(のり崩れ、亀裂、漏水、モグラ穴等)を早期に発見することを主な目的として実施しています。治水安全度を保つうえで重要な維持管理の作業です。ゴミの不法投棄などの周辺環境を良好に保つことにも効果的です。



リモコン除草機(大型遠隔式草刈機)



梱包機



集草機

許可工作物点検実施

(5/12～15)

各施設管理者と合同で、許可工作物の点検を実施しました。

点検では、施設の機能性、安全性等の確認を行うとともに、施設管理者との出水時の連絡体制の確認も行いました。

【許可工作物とは】

河川法(*)の占用許可等を受けている工作物(橋梁・樋管・機場)

* 河川法については、こちら↓

http://www.thr.mlit.go.jp/sendai/kasen_kaigan/kasenhohu/index.html



白幡橋



亶理上水道取水口



岩地蔵取水口



四日市場排水樋管



船上巡視実施(5/26)

岩沼出張所管内の阿武隈川と白石川で船上巡視を行いました。

普段は車上や徒歩による巡視のため確認出来ない箇所について、ゴムボートの上から護岸の崩落などの異常がないか確認しました。



今回の巡視では大きな異常は見られませんでした。

* 出水期……集中豪雨(梅雨)や台風等による洪水が起きやすい時期

～サケ稚魚放流体験をしたよ～(4/16)

宮城県漁業協同組合仙南支所と亶理町の共催で亶理船着場(阿武隈川河川敷地)にて逢隈小学校5年生がサケの稚魚放流体験をしました。晴天の中、初めて見る稚魚を眺め「大きくなって戻ってきてね!」と、川の中に放しました。

サケの稚魚は雪どけとともに、川を下り海に出て北洋に旅立ちます。3～5年後に親魚になり、ふるさとである母川に戻ってきます。

今回放流した稚魚は、阿武隈川に戻ってきます。

キレイな川に戻って来るよう不法投棄等をしないようお願いします。

