

岩沼出張所工事情報

NO.13

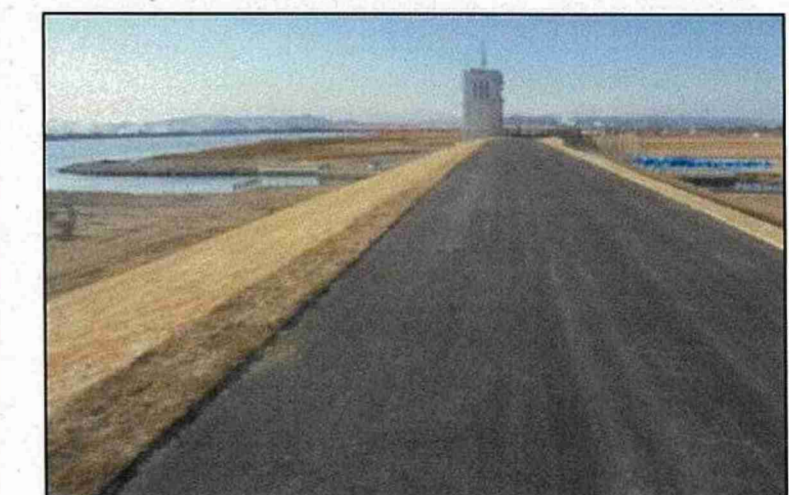


～阿武隈川河口部堤防災害復旧工事 全区間完成～

東日本大震災発生にともない、地域の安心・安全性をより一層高めるため阿武隈川左右岸の堤防を大きくする工事を進めてきましたが、平成30年1月に全ての災害復旧工事が完成しました。岩沼市・亘理町の皆様におかれましては、工事へのご理解、ご協力頂きありがとうございました。



【H30.1.26 荒浜地区完成】



【H29.12.15 寺島地区完成】

※一部、管理用施設の取り付け工事で、ご迷惑をお掛けする場合がございます。



阿武隈川下流隈瀉下流工区災害復旧工事

亘理町荒浜地区の堤防工事は、1月26日に完成しました。



【川表張芝・天端舗装】



【川裏張芝】



【県道荒浜港今泉線】

