

岩沼出張所工事情報 NO.11

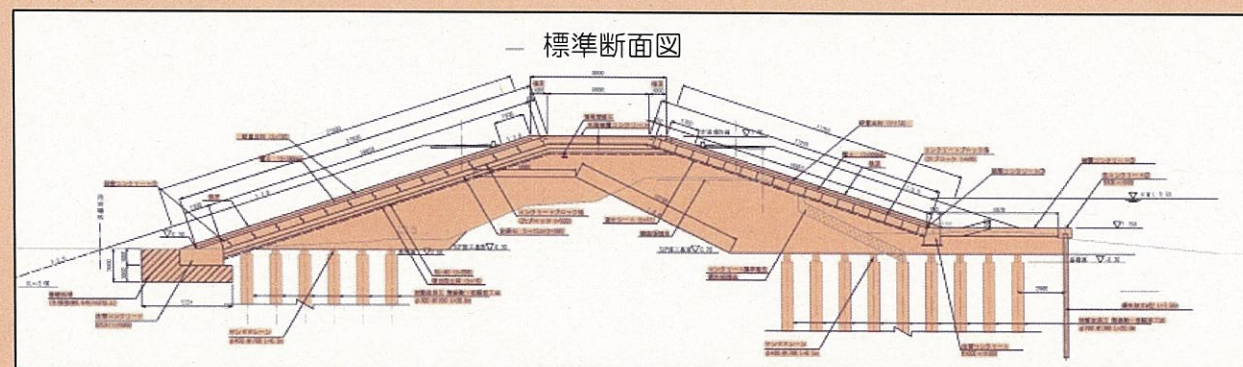


阿武隈川下流寺島川向上流工区災害復旧工事

～現在の施工状況～



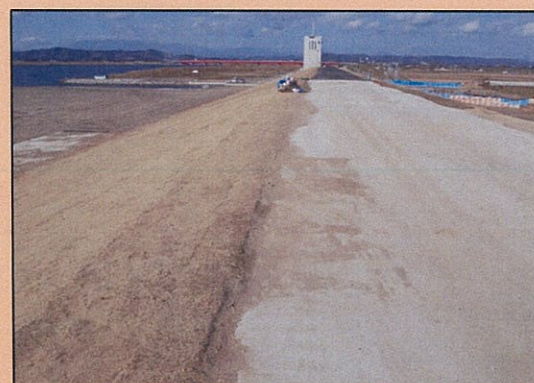
岩沼市寺島地区における阿武隈川左岸の堤防工事をしています。工事の進捗状況は、川表の張芝・天端舗装が終わった段階で今後は川裏の張芝を順次行い平成29年12月の完成を目指しています。



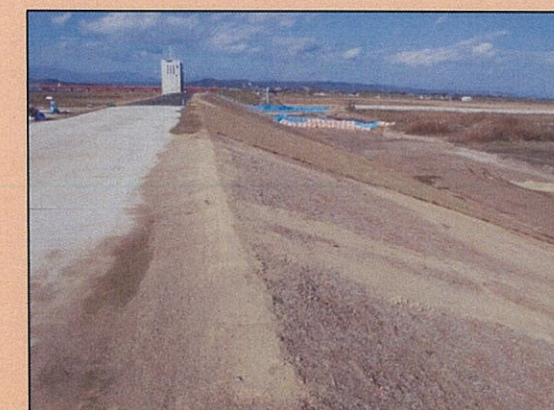
■施工状況■



【施工状況 築堤盛土・ブロック設置】
平成29年9月現在



【完成 川表張芝・天端舗装】
平成29年11月現在



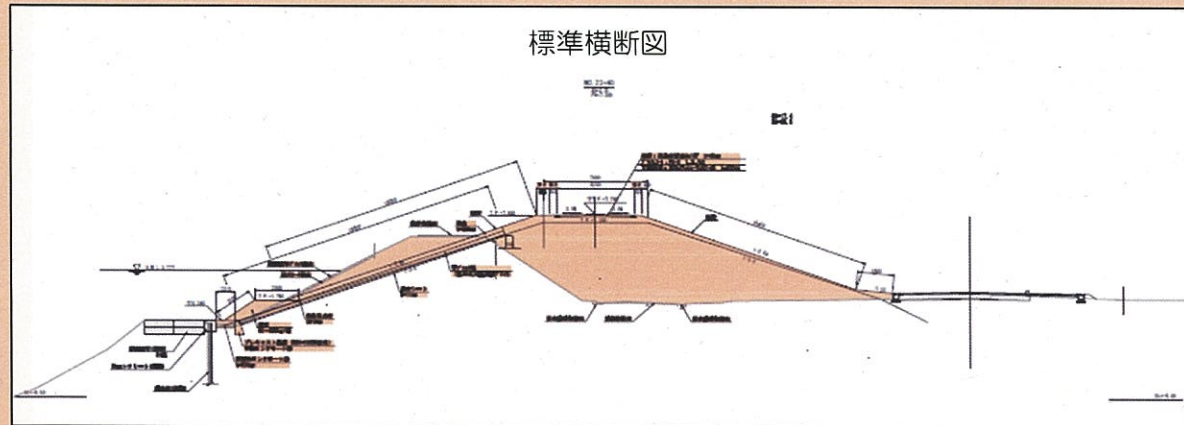
【今後施工箇所 川裏張芝】
平成29年11月下旬～

阿武隈川下流隈瀉下流工区災害復旧工事

～現在の施工状況～

亘理町荒浜地区における阿武隈川右岸の堤防工事を行っています。

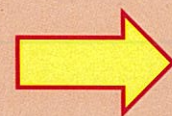
工事の進捗状況は、川表の張芝・天端舗装が終わり今後は残っている川表・川裏の張芝を順次施工します。また、堤防工事と同時に新しい県道の舗装工事も進めていき、平成30年1月の完成を目指しています。



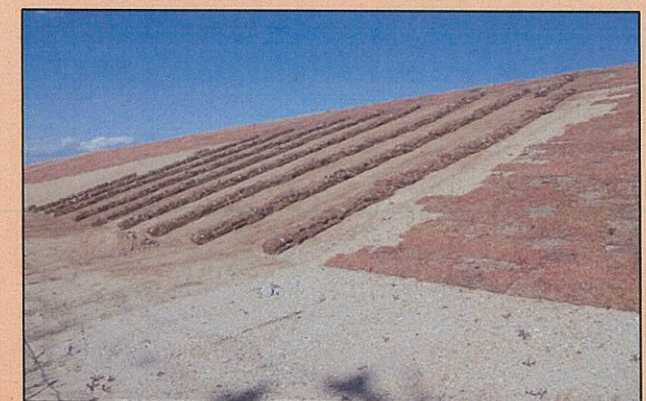
■施工状況■



【施工状況 築堤盛土】
平成29年9月現在



【完成 張芝・天端舗装】
平成29年11月現在



【今後施工箇所 川裏張芝】
平成29年11月下旬～

～張芝・耳芝とは～

張芝は法面保護を目的として、手作業によって隙間なく法面に良く密着するよう施工しています。

法面全体に切り分けた芝を張り、目串(長さ15cm)の竹串を2～3本さしこんで固定する流れで行います。

耳芝は、道路の路肩などに張る芝(幅25cm)のことをいいます。

土の中に斜めに芝を入れることにより、雨水で法肩が崩れることを防止する目的で施工しています。

■張芝・目串 施工状況■

